

🕒 Создано: 30.11.2025 в 14:15

Обновлено: 04.12.2025 в 14:03

<https://spb.move.ru/objects/9287008635>

**Евгений Беликов, Будь первым**

**79119973045**

**Санкт-Петербург, проспект Ветеранов,  
169к2**

**4 590 000 ₽**

Санкт-Петербург, проспект Ветеранов, 169к2

Округ

[СПБ, Красносельский район](#)

Улица

[проспект Ветеранов](#)

## Квартира

Жилая площадь

17 м<sup>2</sup>

Общая площадь

23.8 м<sup>2</sup>

Этаж

3/12

## Детали объекта

Тип сделки

Продам

Раздел

[Квартиры](#)

Тип балкона

лоджия

Тип санузла

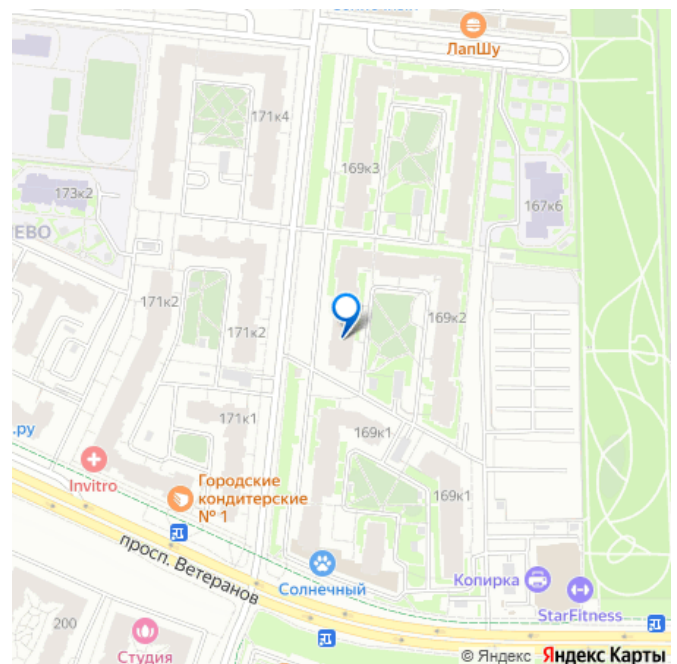
совмещенный

Ремонт

косметический

Квартира в новостройке

для заметок



да

Год сдачи

4 квартал 2016 г.

Покупка в ипотеку

да

возможна ипотека, лифт, парковка

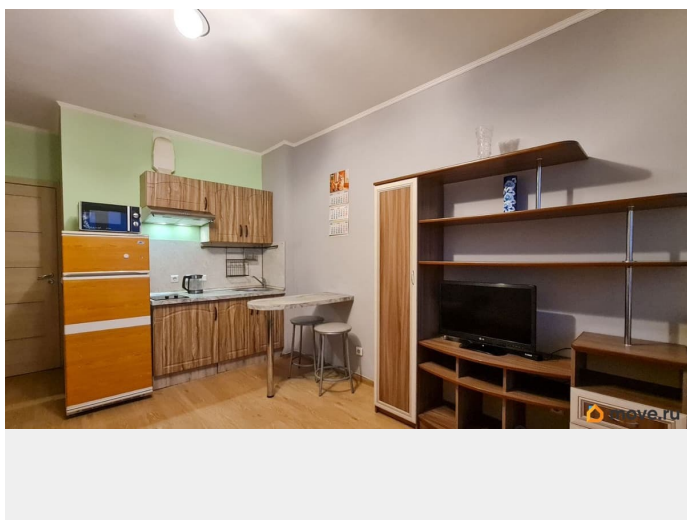
## Описание

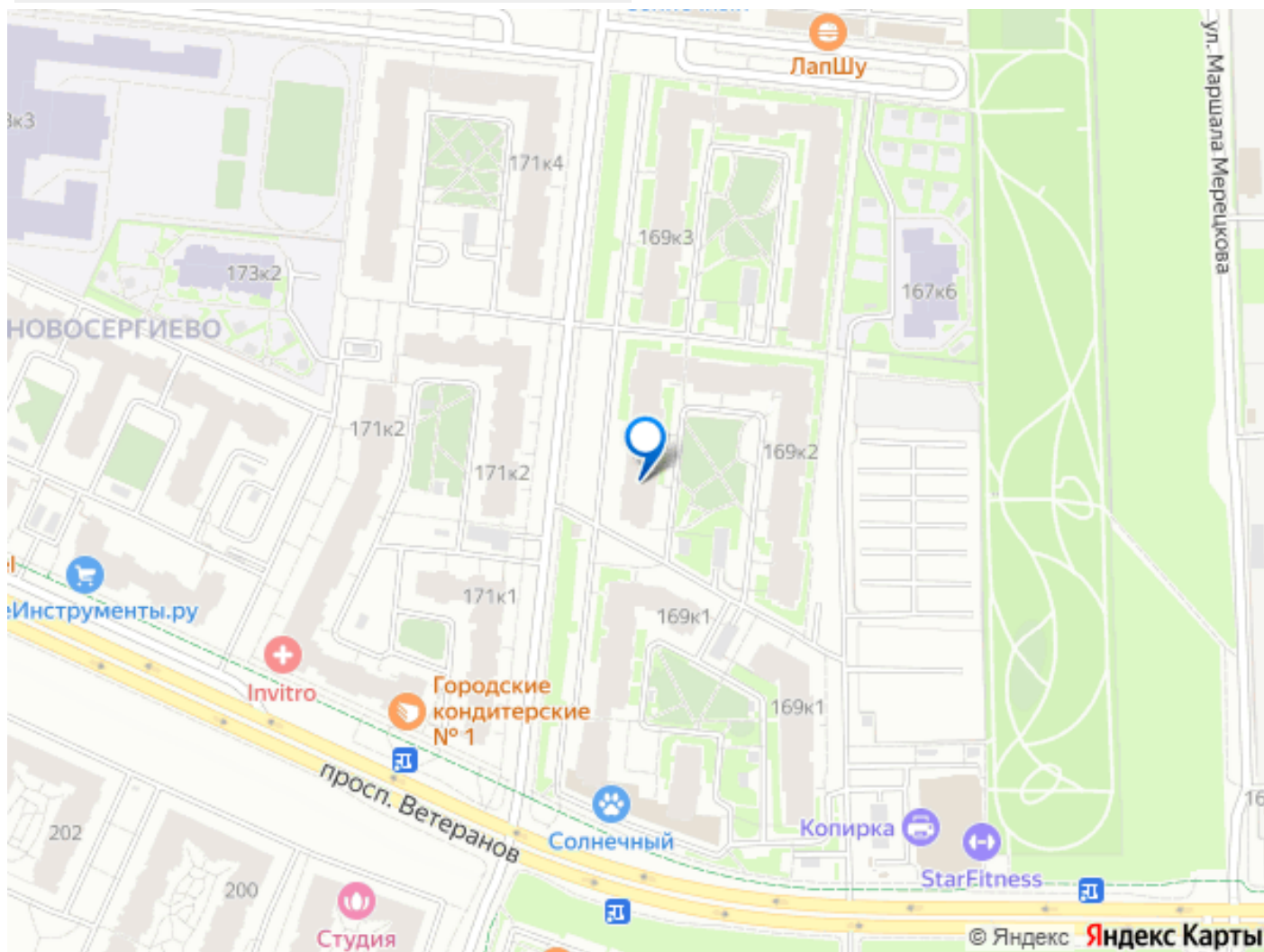
Полностью ОБУСТРОЕННАЯ и ГОТОВАЯ к ПРОЖИВАНИЮ квартира! В ПРЯМОЙ продаже квартира-студия в уютном жилом квартале комфорт-класса Солнечный город, расположенном в зеленом Красносельском районе в окружении парков! У нас подготовлены все документы, быстрая и простая сделка - успеете купить! ВЫ ОЦЕНИТЕ НАШИ ПРЕИМУЩЕСТВА: - оптимальное соотношение цены и качества (интересный вариант для выгодной инвестиции); - нормальное состояние и полное оснащение квартиры (можно заезжать и жить). КОМУ ИДЕАЛЬНО ПОДОЙДЕТ КВАРТИРА: - для тех, кто хочет переехать в готовую к проживанию квартиру; - для тех, кто хочет сразу получать доход от сдачи квартиры в аренду; - для тех, кто хочет жить в новом современном районе города; - для покупателей с ограниченным бюджетом. НАША КВАРТИРА: - площадь 23.8 кв.м. без учета балкона; - просторная и светлая комната-кухня, функциональный санузел (есть место под стиральную машину), прихожая с нишей для одежды и большая застекленная лоджия позволят Вам грамотно и удобно организовать пространство квартиры; - окна выходят во внешний двор, вид из окон с перспективой; - комфортный третий этаж; - вся мебель и бытовая техника

останутся покупателю! НАШ ДОМ И ДВОР: -  
монолитный дом 2016 года постройки;  
современная отделка холлов и парадной; -  
круглосуточная диспетчерская служба и  
видеонаблюдение; -закрытый и безопасный  
благоустроенный двор; на территории двора  
размещены спортивные площадки, места для  
отдыха и детские игровые зоны; -  
продуманный ландшафтный дизайн и  
озеленение; -для автовладельцев  
организована стихийная наземная парковка и  
предусмотрен подземный отапливаемый  
паркинг; имеется также платная охраняемая  
стоянка с внешней стороны дома.

ИНФРАСТРУКТУРА И ОКРУЖЕНИЕ: -  
современный и динамичный квартал,  
расположенный рядом с дворцово-парковыми  
ансамблями; сегодня это активно  
развивающийся район с торговой,  
развлекательной, социальной и  
коммерческой инфраструктурой; -  
среднеэтажная застройка; невысокая  
плотность населения; -до станции метро  
проспект Ветеранов 25-30 минут езды;  
развитая транспортная сеть (остановки возле  
дома); -недалеко ж/д станция Сергиево  
(всего 30 минут езды на электричке и вы уже  
у станции метро Балтийская); -в пешей  
доступности магазины, пекарни, кафе,  
рестораны, торговые центры, пункты выдачи  
интернет-заказов, организации сферы услуг,  
медицинский центр, поликлиника и фитнес-  
клубы с бассейном; в 10-ти минутах от дома  
выезд на КАД; -рядом природный парк  
Сосновая Поляна и парк Новознаменка с  
водоемами; в полчаса ходьбы Финский  
залив, а также Южно-Приморский и  
Полежаевский парки; -в 10-ти минутах езды  
ТРЦ Жемчужная Плаза с кинотеатром,  
местами для развлечений и шопинга; -  
дополнительным плюсом будет близость

великолепных исторических резиденций - Константиновского дворца и Петергофа.  
ДОКУМЕНТЫ И УСЛОВИЯ СДЕЛКИ: -прямая продажа; -два взрослых собственника (без обременений и долгов, личное присутствие на сделке); -полная стоимость в договоре; -в квартире нет зарегистрированных лиц; перепланировок нет. Приглашаем Вас на просмотр!





Move.ru - вся недвижимость России