

Юлия Квиткова, Макромир

79136708642

**Санкт-Петербург, проспект Буденного,
19к2**

4 990 000 ₽

Санкт-Петербург, проспект Буденного, 19к2

Округ

[СПБ, Красносельский район](#)

Квартира

Высота потолков

2.7 м

Жилая площадь

17.8 м²

Общая площадь

23.8 м²

Этаж

7/8

Детали объекта

Тип сделки

Продам

Раздел

[Квартиры](#)

Тип балкона

лоджия

Тип санузла

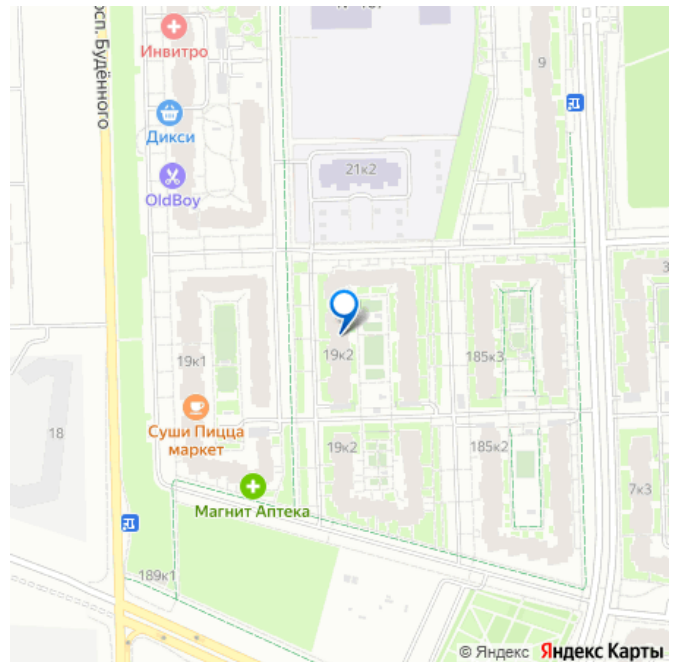
совмещенный

Ремонт

евро

Квартира в новостройке

для заметок



да

Год сдачи

3 квартал 2022 г.

Покупка в ипотеку

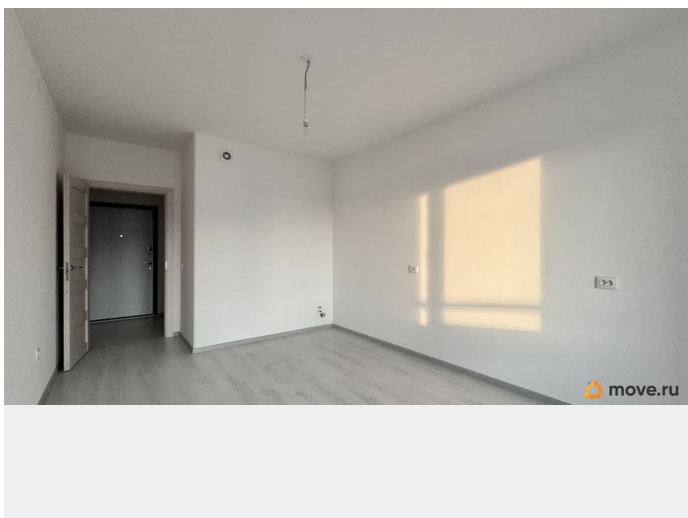
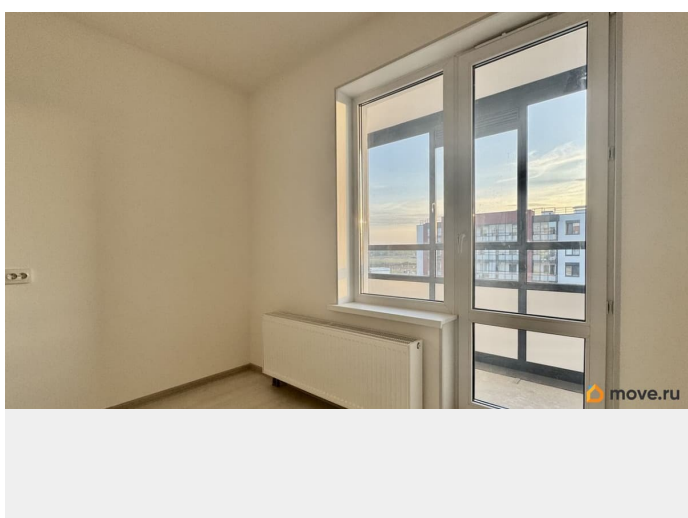
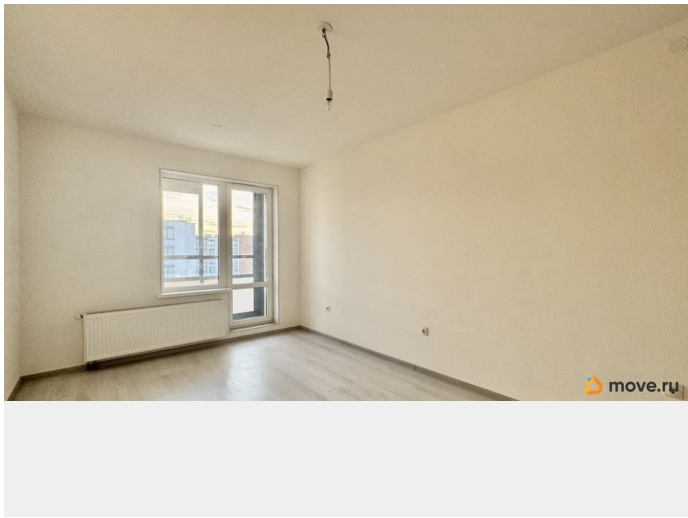
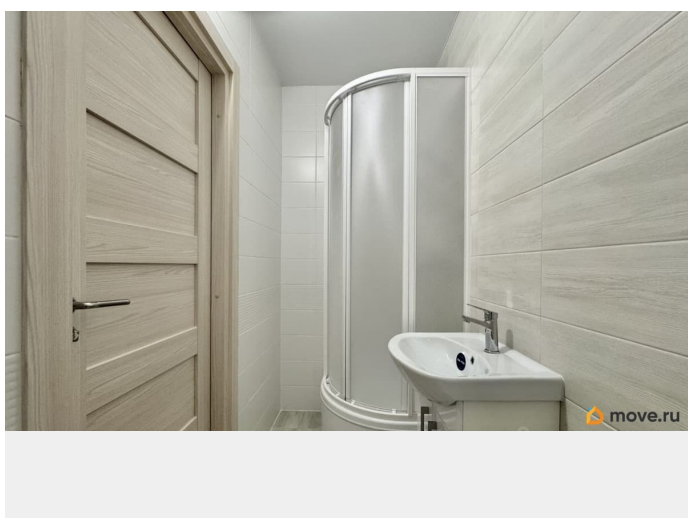
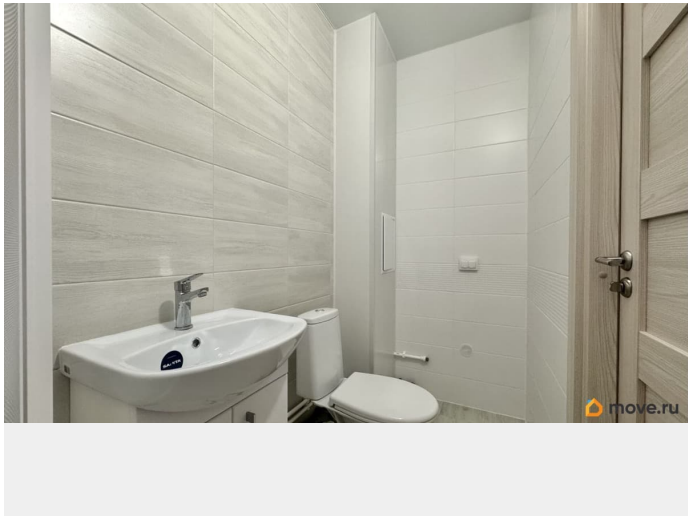
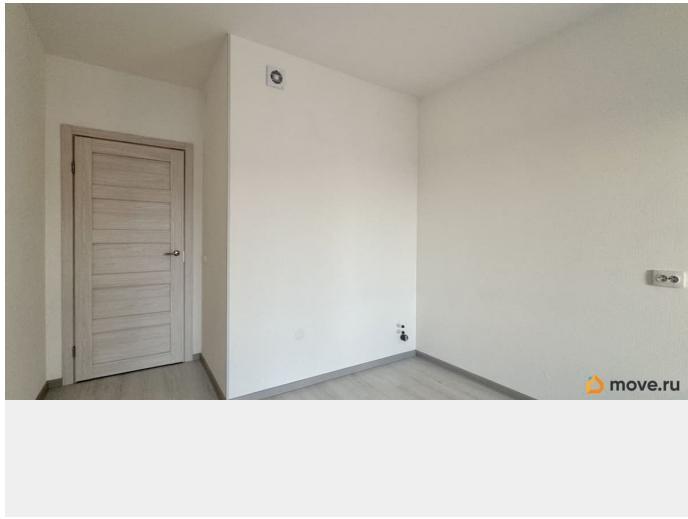
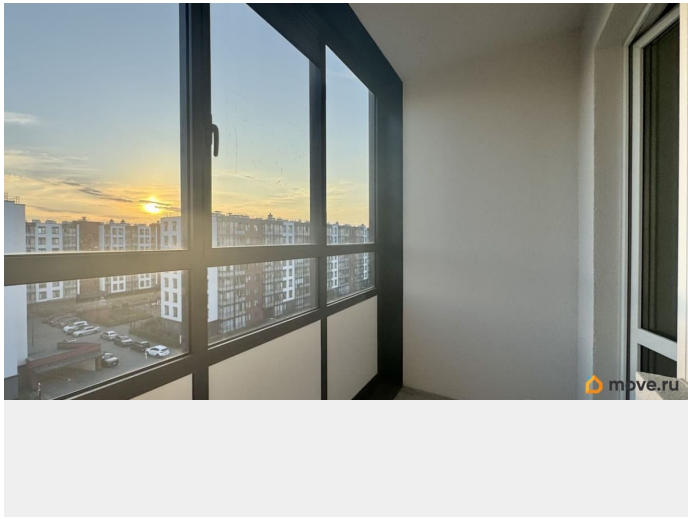
да

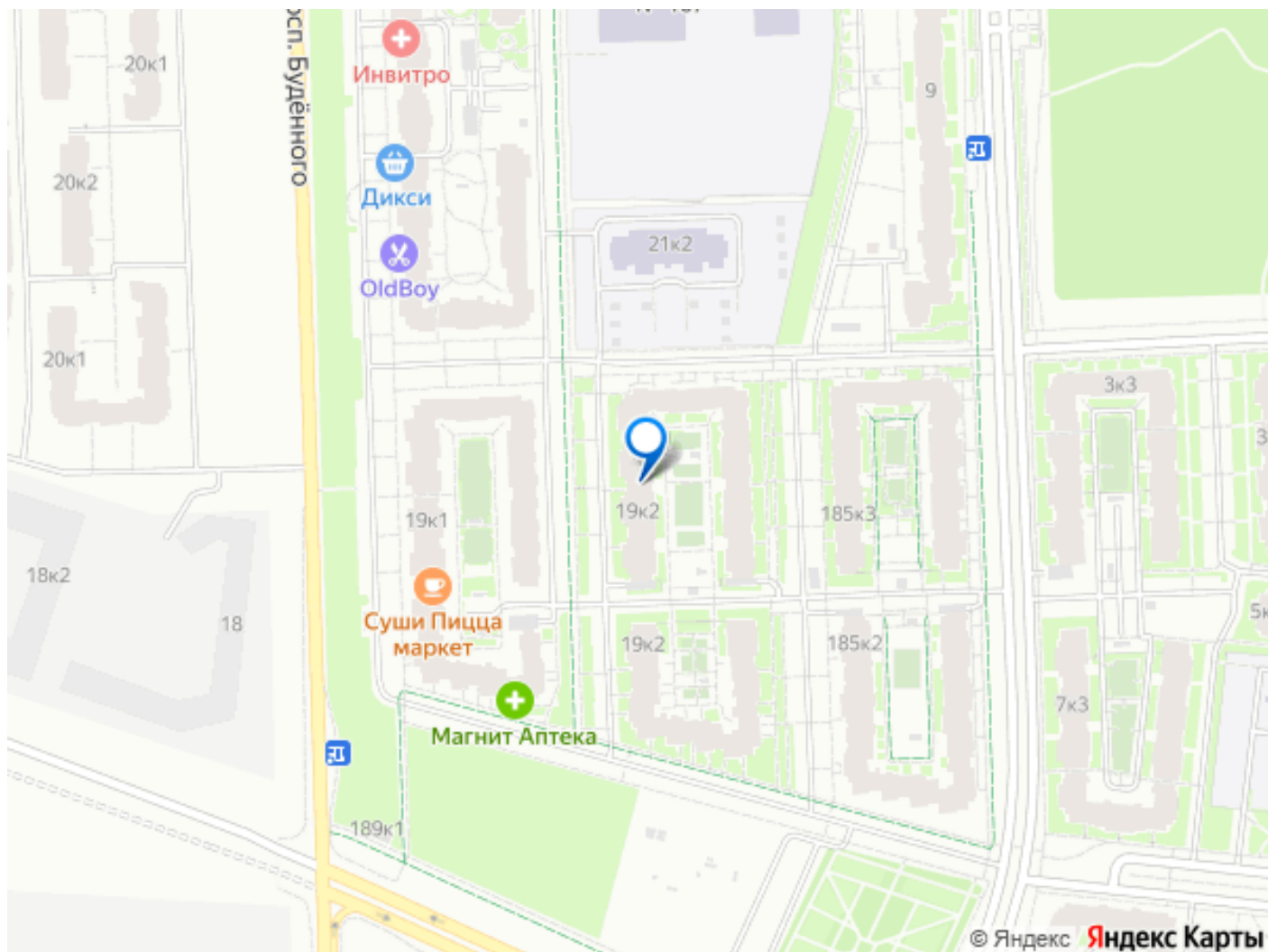
возможна ипотека, лифт, парковка

Описание

Предлагаем в новом кирпично-монолитном жилом комплексе «СОЛНЕЧНЫЙ ГОРОД» 2022 года постройки новую комфортную квартиру-студию с современным качественным ремонтом, в которой вы станете ПЕРВЫМ ЖИЛЬЦОМ . ДОКУМЕНТЫ: Квартира продается в прямой продаже, перепланировок нет, никто не зарегистрирован, приобреталась у застройщика, один взрослый собственник. КВАРТИРА: - площадь квартиры 23,8 квм + 4,4 квм ЛОДЖИЯ - В квартире выполнен качественный ремонт в нейтральных светлых тонах, благодаря которому новому владельцу не придётся тратить время и средства на дополнительные работы, - ориентация окон на запад с закатным световым фронтом создают теплую уютную атмосферу, - большая лоджия, - пол в квартире - влагоустойчивый качественный ламинат, - санузел оснащен «теплым полом» и подводкой для стиральной машины, ЖИЛОЙ КОМПЛЕКС: «СОЛНЕЧНЫЙ ГОРОД» - это кирпично-монолитные малоэтажные дома , обладающие высокой тепло и энергоэффективностью, построенные лучшей компанией-застройщиком. Высокий уровень безопасности и заботы о жильцах обеспечивается видеонаблюдением, огороженной по периметру территорией,

круглосуточной диспетчеризацией и слаженно работающей управляющей компанией, оперативно реагирующей на обращения собственников. **ЛОКАЦИЯ:** Комплекс расположен в тихой и спокойной локации Санкт-Петербурга в пешей доступности (15 минут пешком) от ж/д станции Сергиево (Володарская) - это 25 минут от Балтийского вокзала в центре города, электропоезда курсируют каждые 15 минут . От метро Ленинский проспект и метро Проспект Ветеранов можно доехать за 30 минут на пассажирском транспорте, остановка рядом с домом. В жилом комплексе полностью развита инфраструктура: рядом находятся продуктовые магазины, пекарни, аптеки, пункты доставки и другие социальные объекты. Расположение дома также удобно для тех, кто предпочитает активный образ жизни и любит прогулки: всего в 10 минутах пешком можно дойти до парка Ново-Знаменка , где можно провести время на свежем воздухе, а также прогуляться с вашими питомцами, рядом Полежаевский парк и Южно-Приморский парк. Удобный выезд на КАД - 7 минут на автомобиле. Эта квартира станет отличным выбором для студентов, молодых людей и девушек, начинающих свой яркий жизненный путь в нашем великом городе. Для тех, кто ценит комфорт, качество, безопасность и мечтает купить квартиру с готовым ремонтом. Проведем для вас оперативный просмотр по предварительной договоренности.





Move.ru - вся недвижимость России