

🕒 Создано: 25.02.2026 в 23:34

🔄 Обновлено: 31.03.2026 в 20:37

Агент

79819447732

Санкт-Петербург, аллея Арцеуловская, 21

6 999 999 ₺

Санкт-Петербург, аллея Арцеуловская, 21

Округ

[СПБ, Приморский район](#)

Квартира

Высота потолков

2.9 м

Жилая площадь

15.8 м²

Площадь кухни

2 м²

Общая площадь

23.8 м²

Этаж

19/19

Детали объекта

Тип сделки

Продам

Раздел

[Квартиры](#)

Тип балкона

лоджия

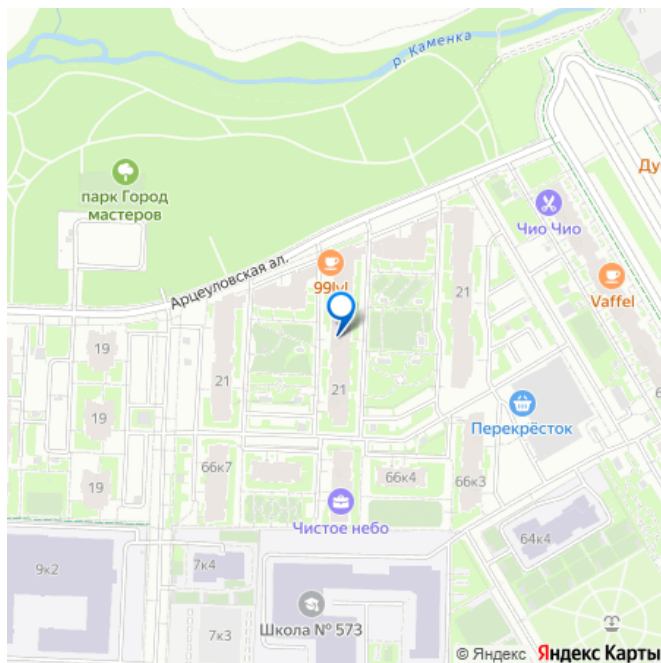
Тип санузла

совмещенный

Вид из окна

на улицу

для заметок



Ремонт

евро

Квартира в новостройке

да

Год сдачи

4 квартал 2021 г.

Покупка в ипотеку

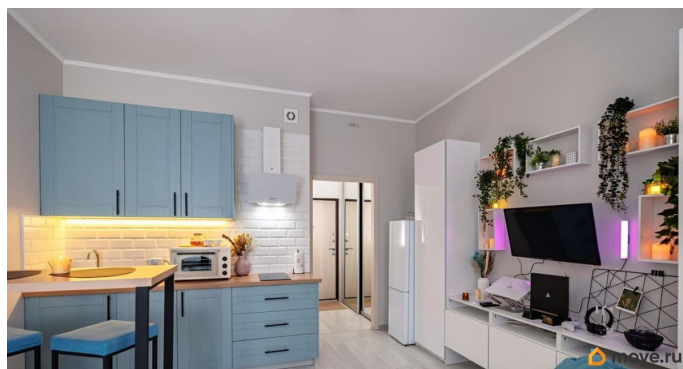
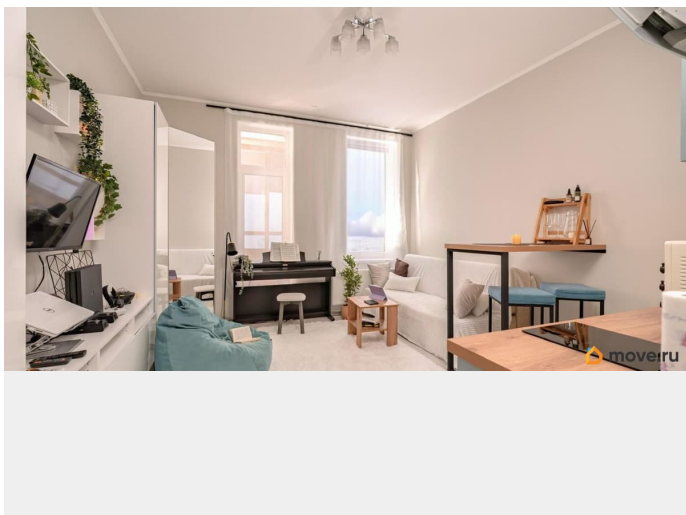
да

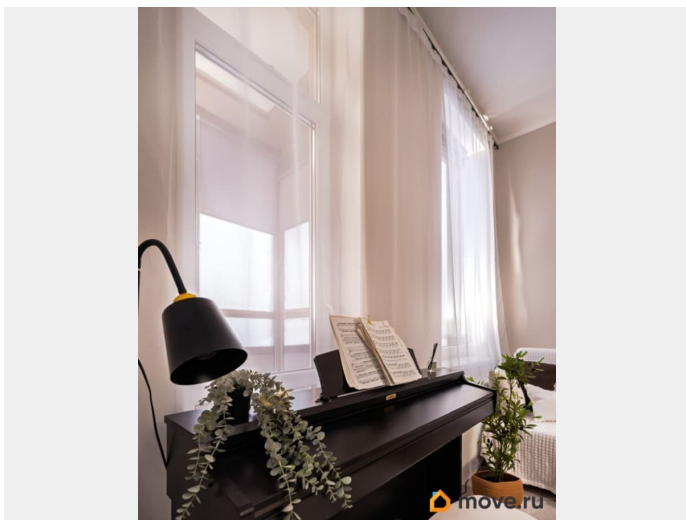
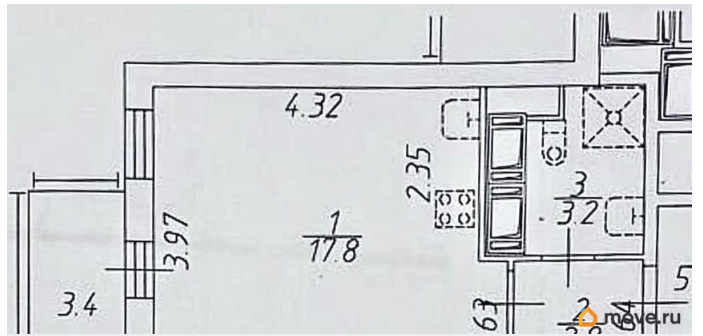
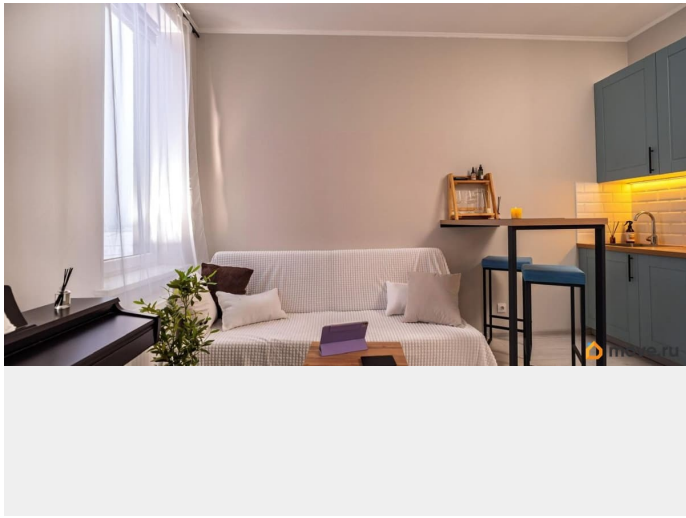
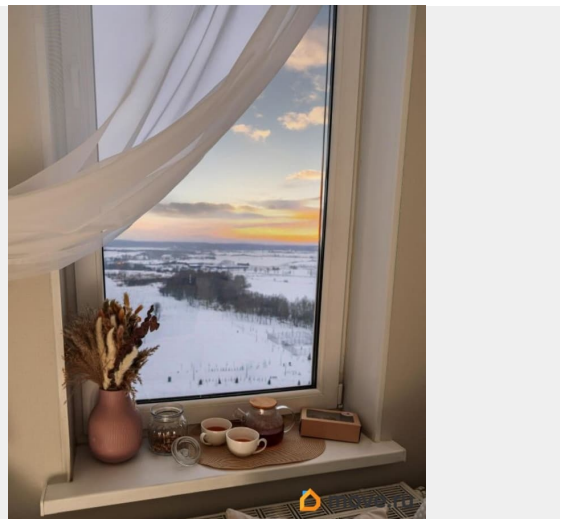
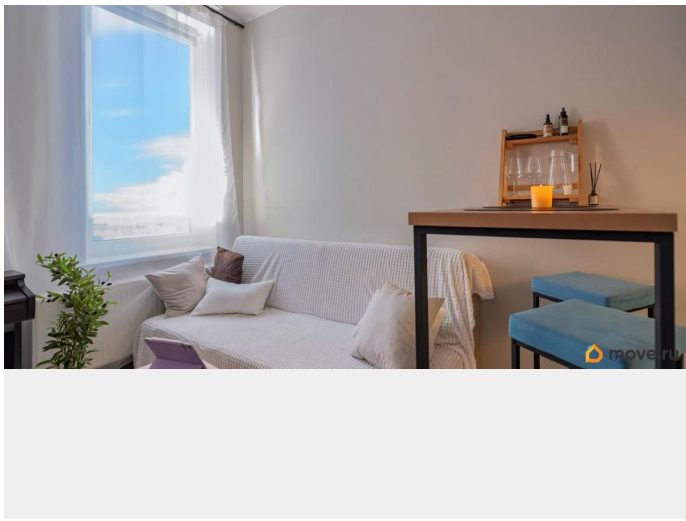
возможна ипотека, лифт, парковка

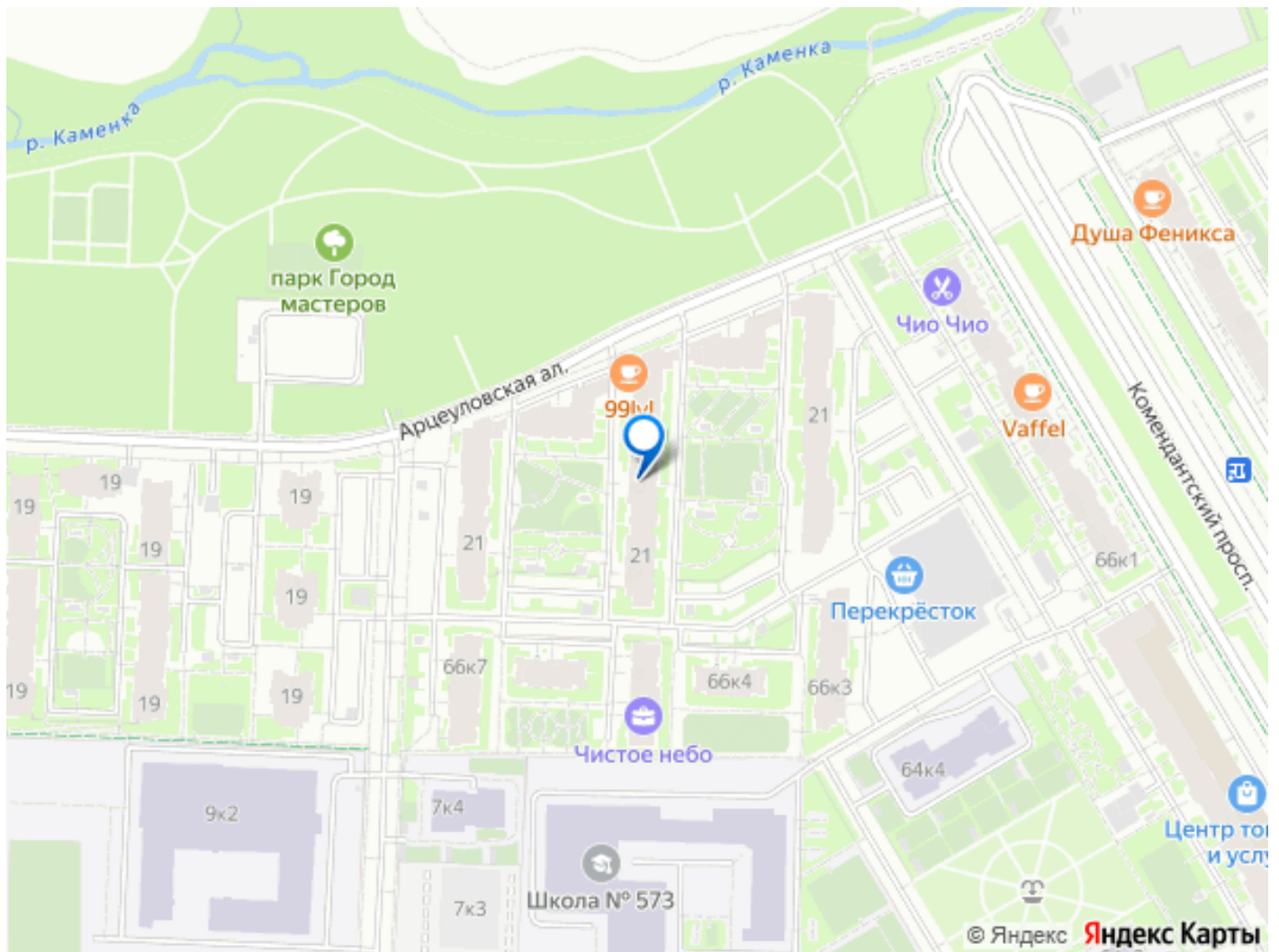
Описание

Добрый день! Продаем ГОТОВУЮ для жизни или сдачи в аренду квартиру-студию 23.8 м2 с мебелью и техникой :) !Продажа БЕЗ КОММИССИИ! ПРО ДОКУМЕНТЫ: Один ВЗРОСЛЫЙ собственник. Приобретали квартиру БЕЗ использования материнского капитала в 2023 году по ДКП. НЕТ долгов и перепланировок. Покажем ПОЛНУЮ стоимость в договоре. Покажем все документы. БЫСТРЫЙ выход на сделку. Прямая продажа. При необходимости поможем вам с ипотечным одобрением. ПРО КВАРТИРУ: Вместительная, светлая квартира 23.8 м2 БЕЗ учета лоджии. Перед окнами ничего не построят, последний этаж с видом на закат придает особый уют квартире :) Потолки увеличенной высоты. Ремонт сохранился в отличном состоянии. Пространство логично организовано: в квартире достаточно мест для хранения, есть вся необходимая техника - холодильник, стиральная машина, духовой шкаф. Техника и мебель останется новым собственникам по согласованию. Из комнаты выход на ПРОСТОРНУЮ застекленную лоджию, это прекрасное место для работы или отдыха

круглый год, если утеплить это пространство. Квартира готова для проживания или сдачи в аренду сразу после проведения сделки. Соседи тихие и порядочные, все живут на постоянной основе. ПРО ДОМ И ИНФРАСТРУКТУРУ: Квартира располагается на последнем 19м этаже, поэтому шума от соседей сверху никогда не будет. Дом с благоустроенным зеленым двором с детской и спортивной площадками. Для автомобилистов всегда есть место для парковки. В пешей доступности магазины, кафе, аптеки, пекарни. Большое количество коммерческой и бытовой инфраструктуры: торговые точки, кафе и рестораны; коммерческие помещения на первых этажах домов — магазины, сервисы, салоны красоты и др. В районе есть зоны для занятия спортом и вечерних променадов. Остановка общественного транспорта в 4-х минутах пешком. МЕТРО Комендантский проспект - 20 минут на транспорте; Съезд на ЗСД - 7 минут







Move.ru - вся недвижимость России