

🕒 Создано: 04.04.2026 в 20:19

🔄 Обновлено: 04.04.2026 в 21:04

Собственник

79812268847

Санкт-Петербург, улица Струве, 8к2

7 560 000 ₽

Санкт-Петербург, улица Струве, 8к2

Округ

[СПБ, Московский район](#)

для заметок

Квартира

Общая площадь

23.8 м²

Этаж

4/5

Детали объекта

Тип сделки

Продам

Раздел

[Квартиры](#)

Тип балкона

лоджия

Квартира в новостройке

да

Год сдачи

1 квартал 2024 г.

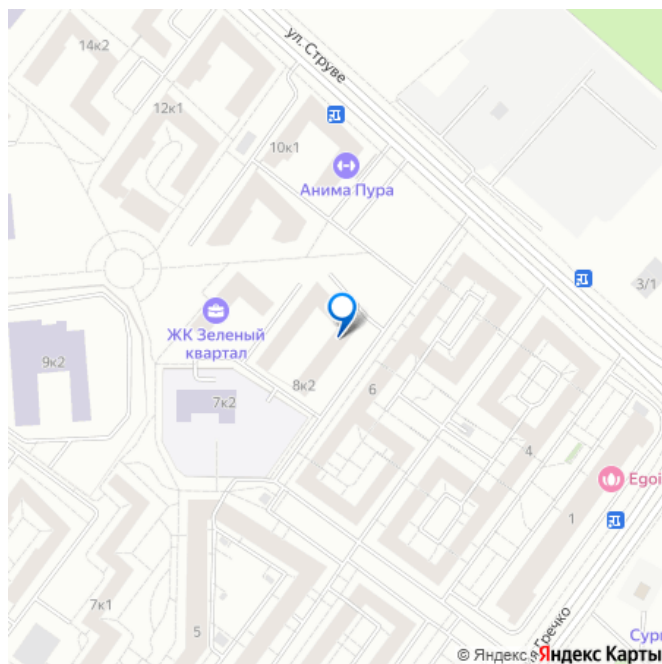
Покупка в ипотеку

да

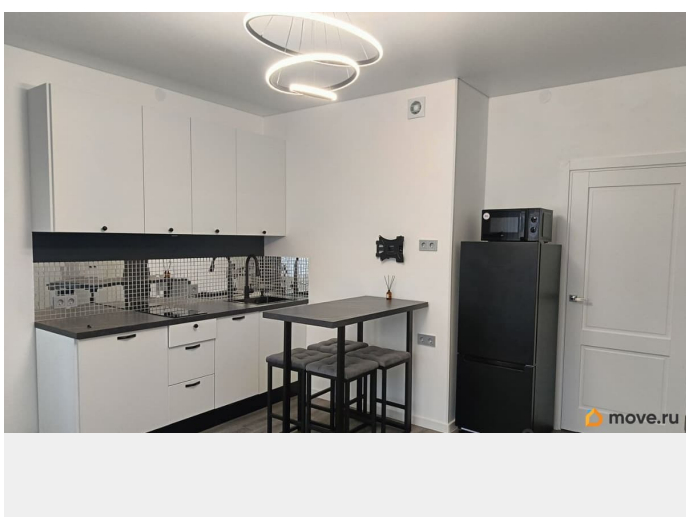
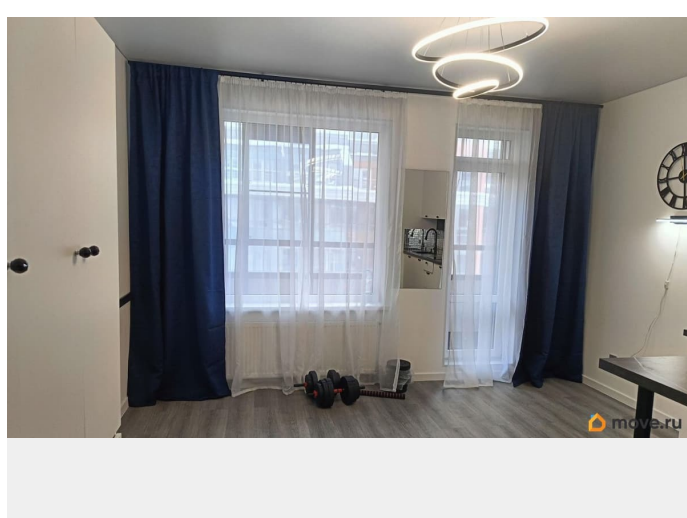
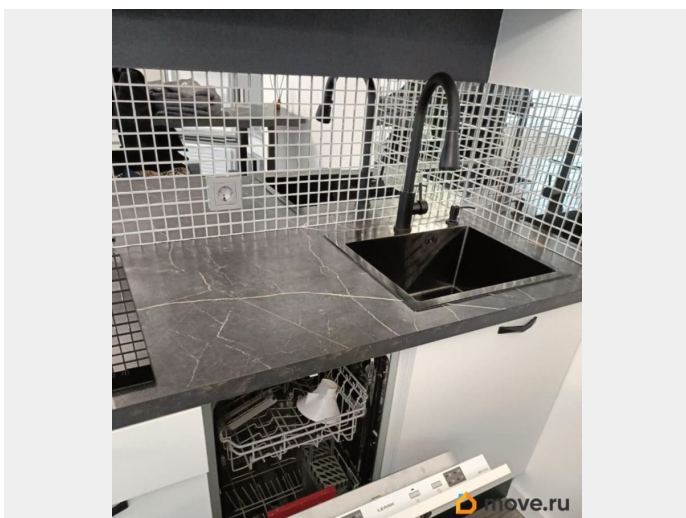
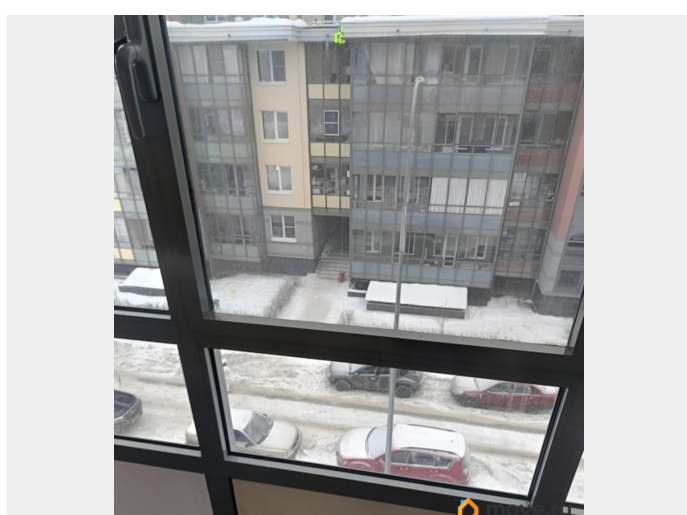
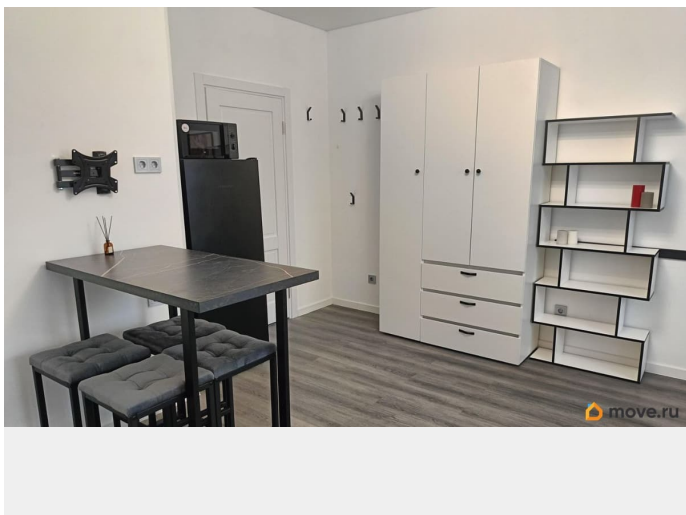
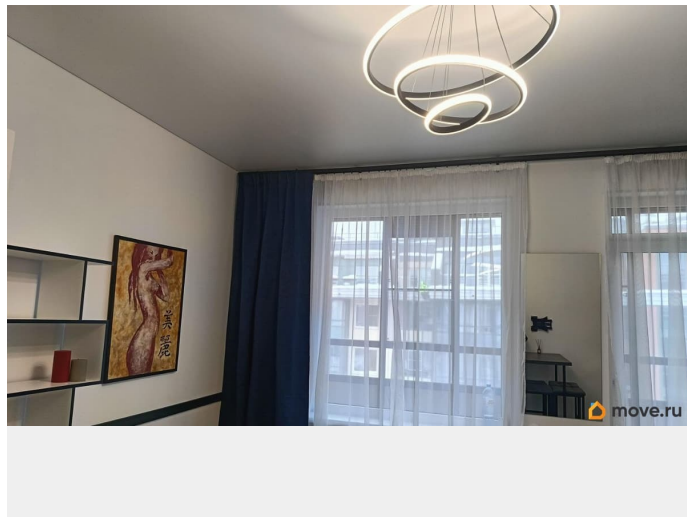
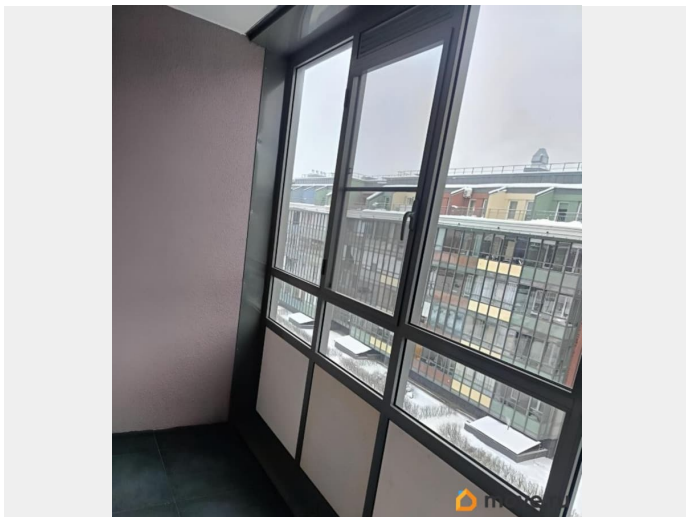
возможна ипотека, лифт, парковка

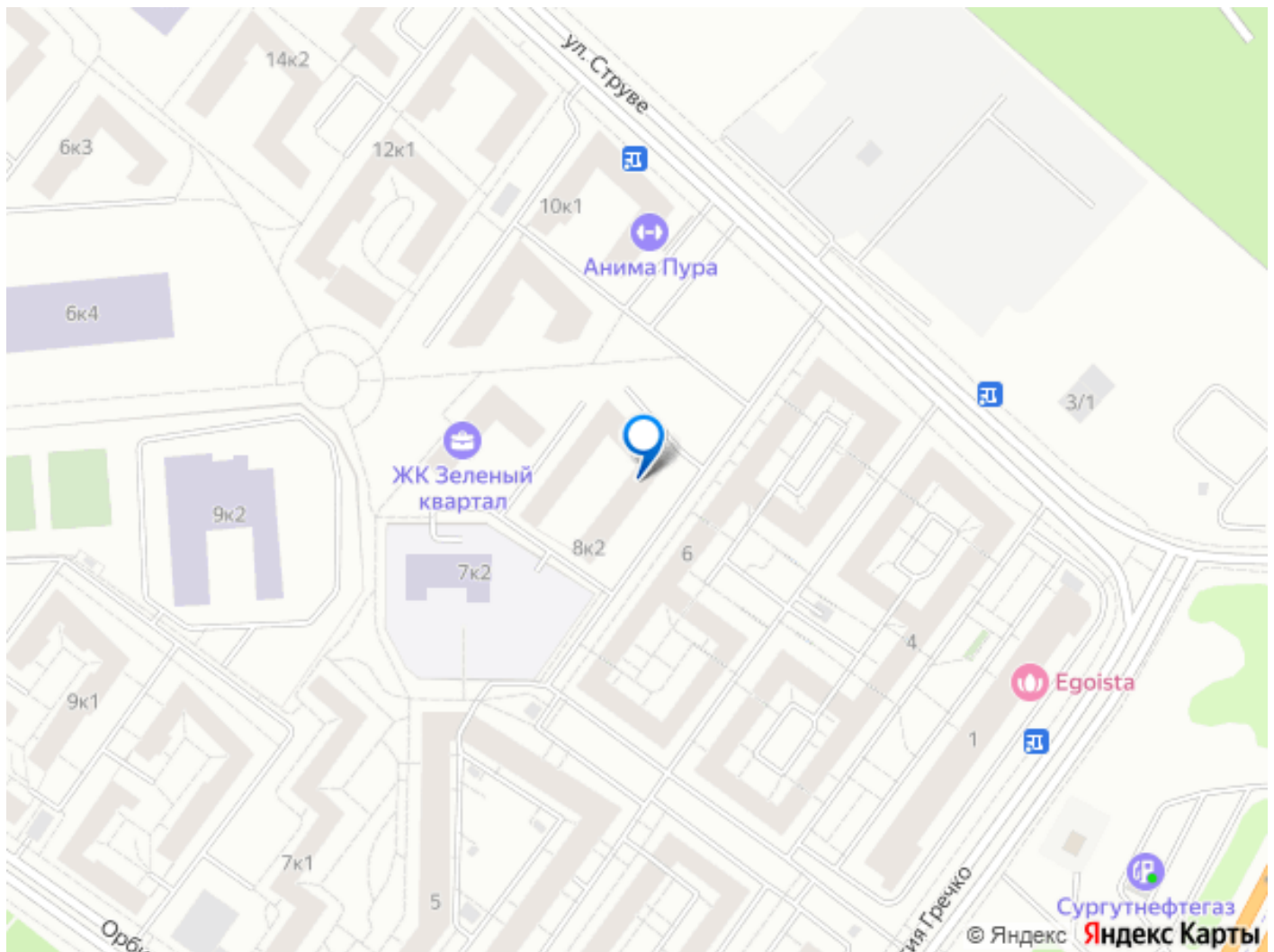
Описание

Продается уютная студия площадью 23.8 кв.



м, расположенная на 4 этаже пятиэтажного дома, построенного в 2024 году. Высота потолков составляет 2.75 метра, а окна выходят на улицу, что обеспечивает хорошее естественное освещение. Квартира идеально подойдет как для проживания, так и для сдачи в аренду. В квартире сделан евроремонт, поэтому вам не придется тратить время и деньги на обновление интерьера. Пространство студии продумано до мелочей, чтобы обеспечить максимальный комфорт. Совмещенный санузел оснащен новой сантехникой. В квартире есть лоджия, где можно обустроить уютное место для отдыха. Дом оборудован грузовым лифтом и пандусом, поэтому можно без труда подниматься с тяжелыми вещами или колясками. На территории дома предусмотрена наземная парковка, поэтому у вас всегда будет место для автомобиля. В шаговой доступности от дома находятся все необходимые объекты инфраструктуры: школы, детские сады, клиники и магазины. Метро «Звездная» находится всего в 14 минутах на автомобиле, что делает поездки по городу удобными и быстрыми. Продажа квартиры осуществляется от собственника, что упрощает юридические формальности. Подходит для покупки в ипотеку. Мы готовы ответить на все ваши вопросы и помочь с оформлением сделки. Записывайтесь на просмотр, чтобы оценить все преимущества этой квартиры лично. Ждем вас!





Move.ru - вся недвижимость России