

🕒 Создано: 17.02.2026 в 01:22

Обновлено: 17.02.2026 в 01:22

Санкт-Петербург, Лиговский пр-т, 56б

9 000 000 ₽

Санкт-Петербург, Лиговский пр-т, 56б

Улица

[Лиговский переулок](#)

Квартира

Общая площадь

23.8 м²

Этаж

5/6

Детали объекта

Тип сделки

Продам

Раздел

[Квартиры](#)

Квартира в новостройке

да

Описание

Предлагаю Вашему вниманию студию-апартаменты в Апарт-отеле Uno (Уно) от застройщика «VALO» по адресу Лиговский проспект, дом 56, литера Б, расположенную на 5-м этаже 6-ти этажного кирпичного дома 2023 года постройки. Прямая продажа, полная стоимость в договоре, 1 взрослый собственник, без обременений. Информация о студии: Планировка: + Общая площадь 23,8 м2 + Кухня-гостиная с коридором 20,6 м2 +

<https://spb.move.ru/objects/9290011322>

ИП Кузьменко Никита Владимирович,

ИП Кузьменко Никита Владимирович

89251234567

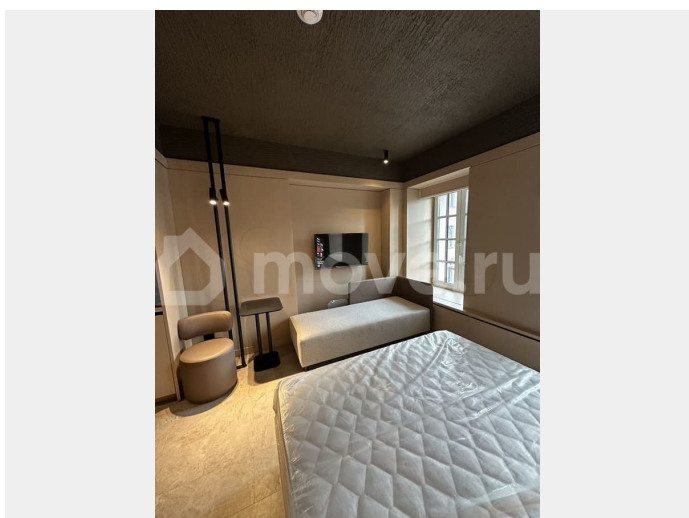
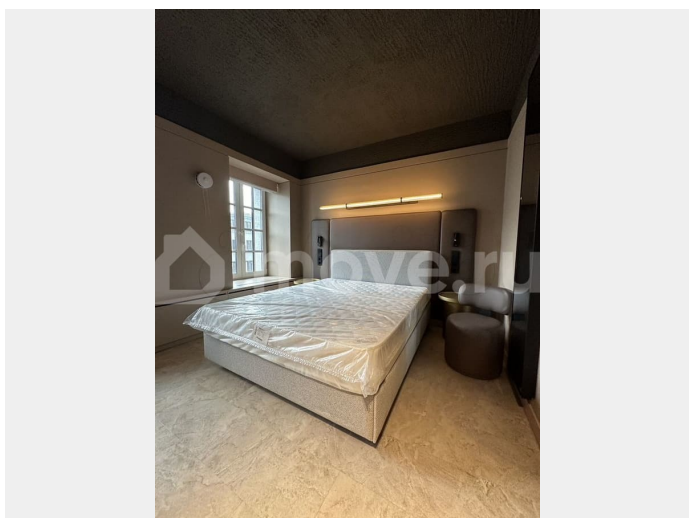
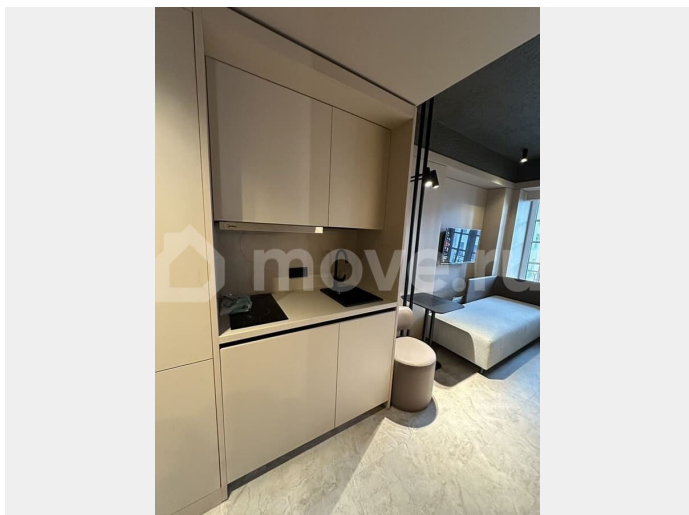
для заметок

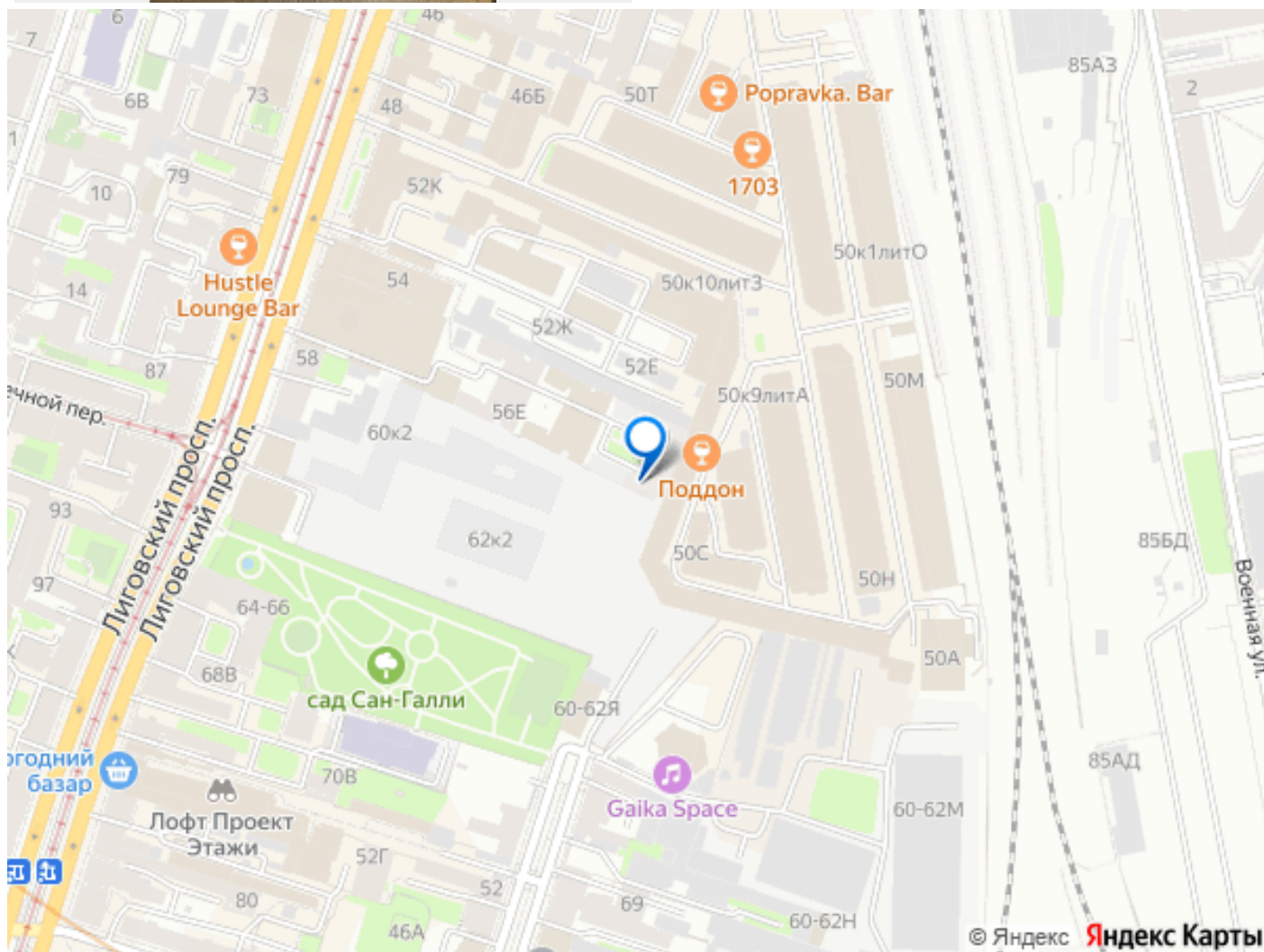
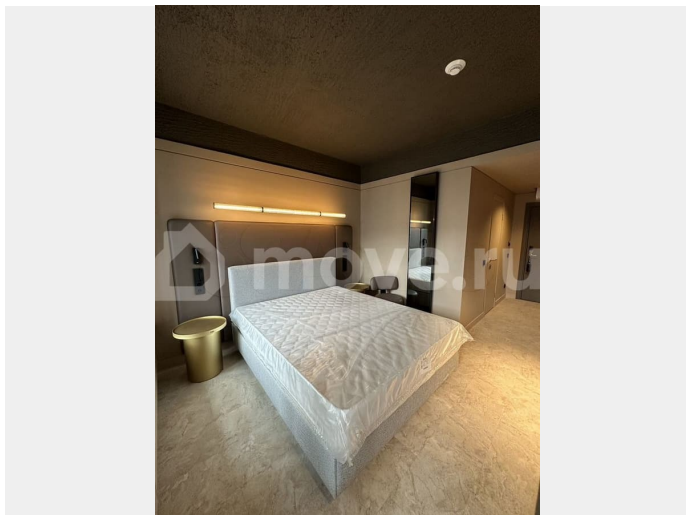


Совмещенный санузел 3,2 м2 + Высота потолков 3 м
Преимущества: Преимущества:
+ Апартаменты сдаются собственником, не через управляющую компанию. Можно проживать самостоятельно; + Отличное инвестиционное предложение! На период вне сезона посуточной аренды проживает арендатор. Получаемый доход с аренды 45 000 рублей в месяц! Арендатор предупрежден о продаже и готов оперативно съехать при необходимости; + Также преимуществом является большая площадь апартамента среди конкурентов, что влечет дополнительную ликвидность для сдачи и комфорт для проживания; + Вся мебель и техника при покупке остается в Вашем полном распоряжении! + Апартаменты полностью оборудованы всем необходимым для проживания и для сдачи в аренду! + Окна выходят во двор; + Сервисный апартамент-отель с профессиональной управляющей компанией; + В отеле размещается ресепшен с лобби, работают отдельные сервисы (уборка номеров, услуги прачечной, круглосуточный консьерж); + На первом этаже отеля располагается лаунж-зона, переговорные, снэк-бар, фитнес-клуб, кофейни, двор-патио с ландшафтным дизайном; + Вся придомовая территория, холлы, парадные и лифты находятся под круглосуточным видеонаблюдением.
Локация: + Отличное расположение Апартамент-отеля в самом центре Санкт-Петербурга в здании бывшего доходного дома начала XX века (после полной реновации)! + До станции метро «Московская» и «Лиговский проспект» 5 минут пешком; + До Московского вокзала 5 минут пешком; + В пешей доступности располагается большое количество сетевых магазинов, кафе, рестораны, театры, музеи, фитнес, образовательные учреждения, ТРЦ



«Галерея», Лофт-проект «Этажи» и
всевозможные коммерческие услуги. Ждем
наших покупателей!





Move.ru - вся недвижимость России