

Санкт-Петербург, улица Вишерская, 2

4 750 000 ₽

Санкт-Петербург, улица Вишерская, 2

Округ

[СПБ, Пушкинский район](#)

Квартира

Высота потолков

2.78 м

Жилая площадь

17.6 м²

Общая площадь

23.97 м²

Этаж

13/24

Детали объекта

Тип сделки

Продам

Раздел

[Квартиры](#)

Тип балкона

балкон

Тип санузла

совмещенный

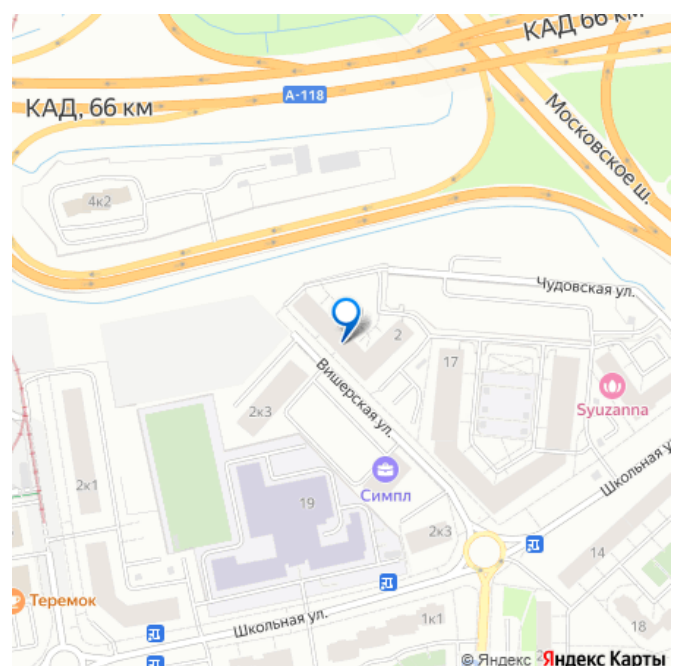
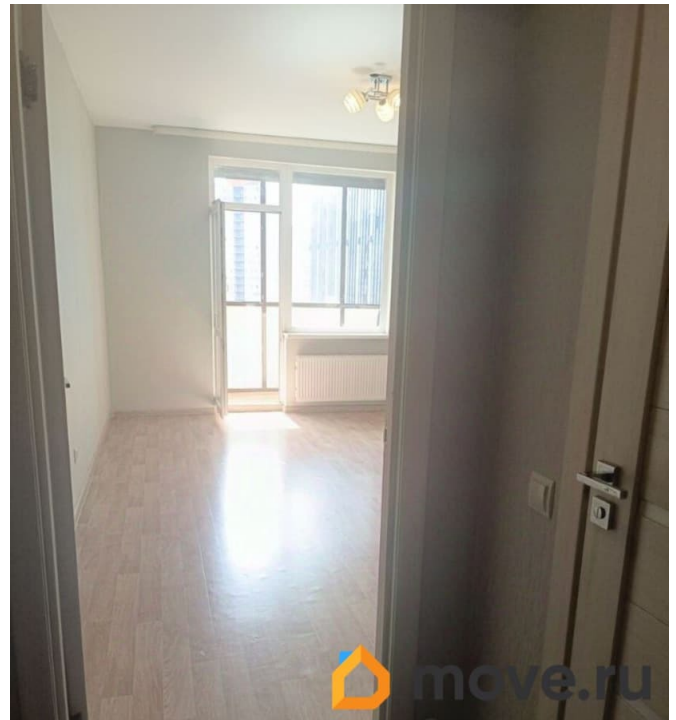
Вид из окна

во двор

Ремонт

евро

для заметок



Квартира в новостройке

да

Год сдачи

3 квартал 2018 г.

Покупка в ипотеку

да

возможна ипотека, лифт, парковка

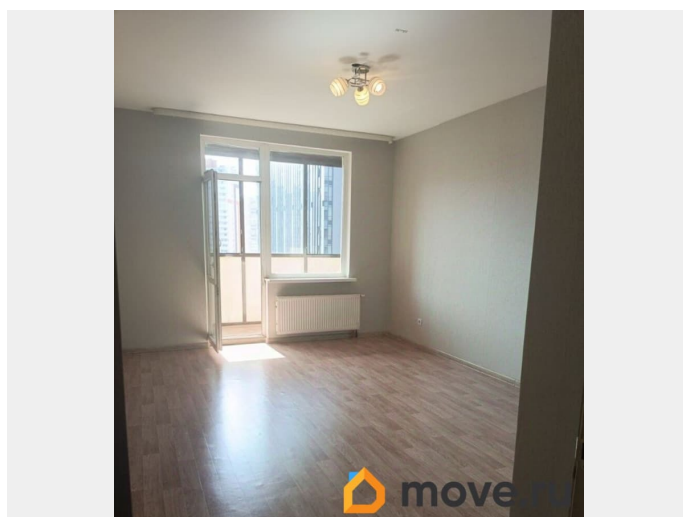
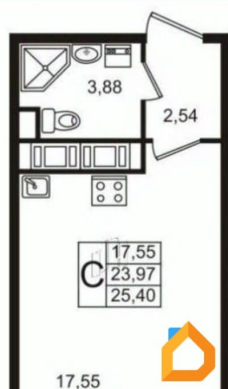
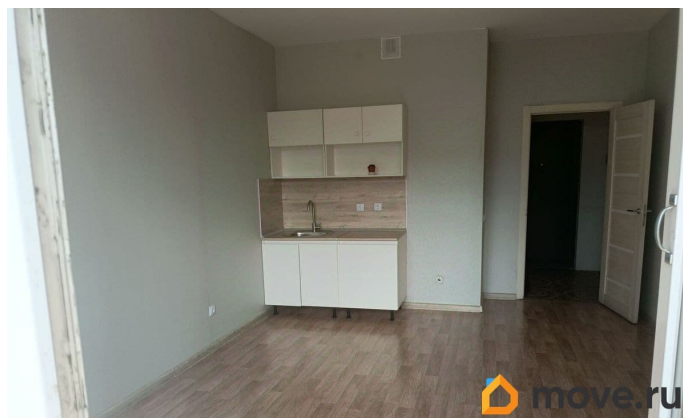
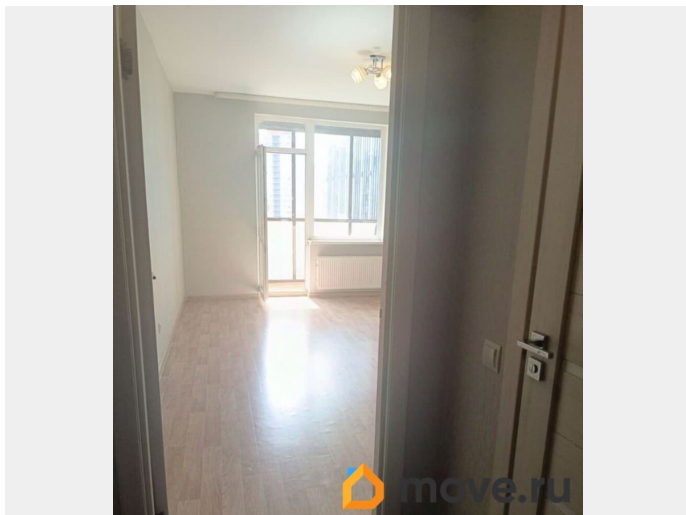
Описание

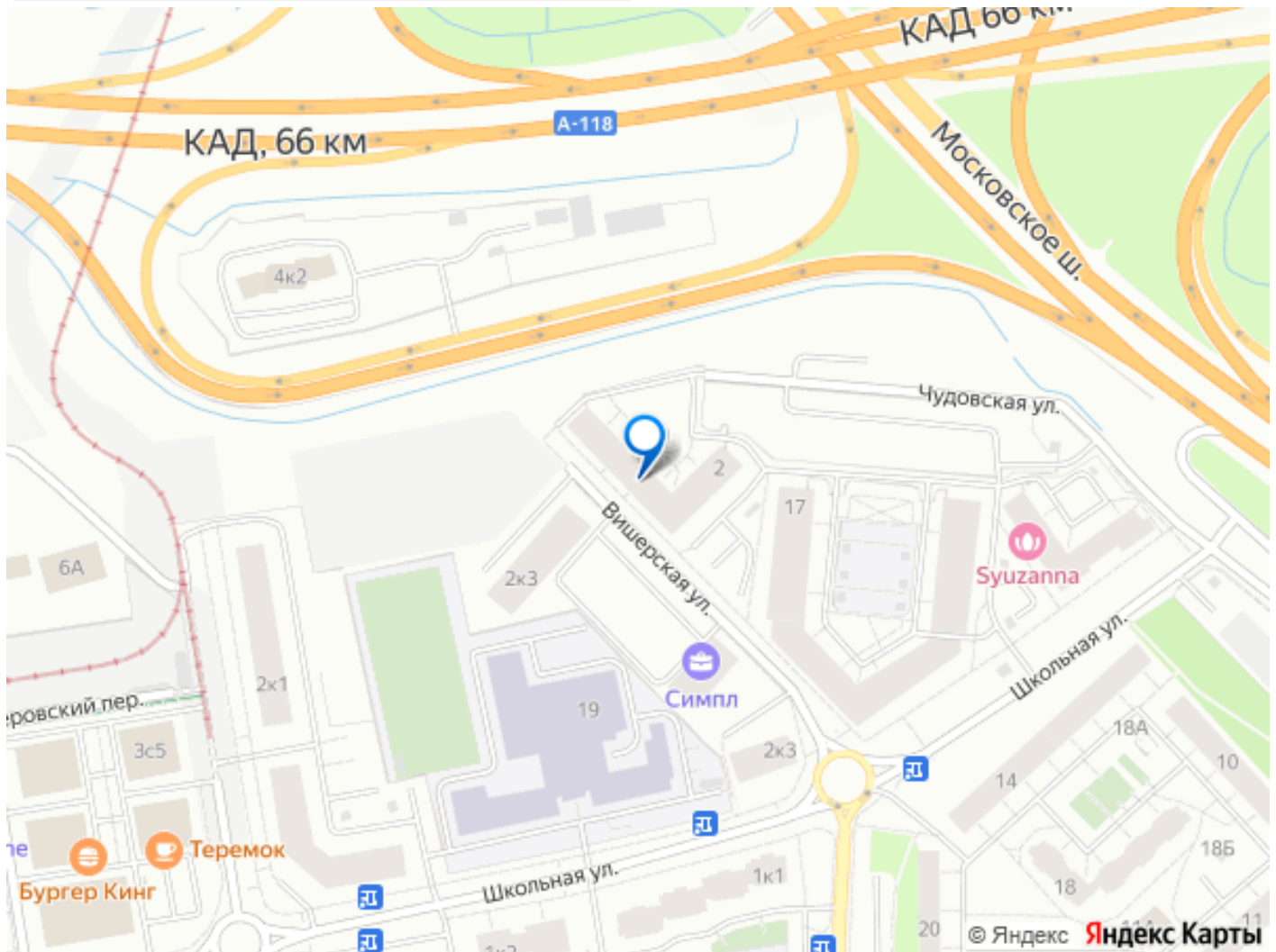
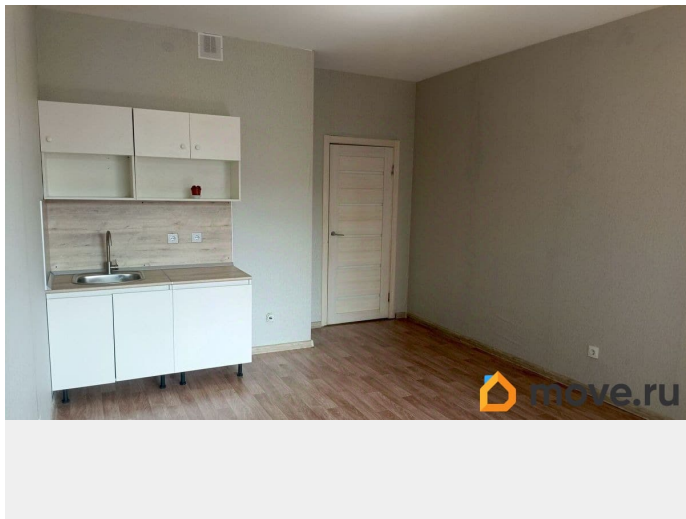
ID: 1914062 Продаётся квартира - студия 23,97 кв.м. (площадь квартиры указана без учёта балкона) Балкон считаем отдельно + 4,78 кв.м. Подробнее о квартире: Расположение - посёлок пос. Шушары, ул. Вишерская д.2, стр.1. (1-ая линия) Квартира находится на 13 этаже из общих 24. Окна выходят во двор на солнечную сторону, поэтому в квартире всегда светло, тепло и уютно. Установлена надёжная качественная входная дверь, а так же достойного качества межкомнатные двери с комфортной мягкой фурнитурой. Пол в прихожей выложен дизайнерской плиткой. Санузел так же в плитке, совмещённый с ванной и зонированным пространством под стиральную машину. Жилая зона правильной прямоугольной формы. Комната и пространство кухни гармонично соединены друг с другом. На полу комнаты и балконе, постелен новый ленолиум. На стенах - обои. В комнате установлено м/п панорамное окно. Балкон просторный с регулируемыми стеклопакетами. В квартире, отличный приём связи и интернета МТС, Мегафон, Теле2, Билайн и других операторов. В квартире остаётся вся сантехника и мини-кухня. О доме и дворе: Комфортный качественный монолитный дом от застройщика ФСК. 2.018г

постройки. Дом находится под управлением ТСЖ. Приятная входная группа в парадную, аккуратная почтовая зона. В парадной 2 новых скоростных лифта с зеркальной зоной - пассажирский и грузовой. На этажах чистота и порядок, хорошая шумоизоляция, приятные запахи, стоят ухоженные цветы. Внутренний двор дома облагорожен клумбами с цветами и растениями. Оборудована многофункциональная детская площадка.

Инфраструктура района: В шаговой доступности несколько детских садов и школ, поликлиника, продуктовые магазины, фруктово-овощные лавки, кафе, бистро, пекарни и т.д. В нашем доме, расположен мини-маркет продуктов, студия красоты, пункты выдачи OZON, WILDBERIES, Красное и белое. Локация и транспортная доступность: Район Шушары относится к Пушкинскому району г. Санкт-Петербурга, а это - городская прописка! Доехать до пос. Шушары, можно от станции метро Купчино (10-15 мин). В пяти минутах от дома расположена остановка общественного транспорта. До ст. Метро Шушары пешком - 30 мин. Если вы едете из города/в город , то можно доехать на электричке от Витебского вокзала (время в пути 21 мин., ходят часто) ОТЛИЧНАЯ ПЕРСПЕКТИВА!!! В 2026г планируется запуск нового наземного трамвайного пути от метро Купчино через воздушный мост КАДА напрямую в Шушары, тогда остановка трамвая будет рядом нашим домом) Только представьте, на трамвае без пробок по воздушному мосту - 10 мин и вы у метро Купчино! Условия сделки: Прямая продажа. Один собственник. Мат капитал не использовался. Обременений нет. Документы готовы, быстрый выход на сделку. Просмотр квартиры по договорённости. Помогу с одобрением ипотеки. Не теряйте времени,

звоните прямо сейчас!





Move.ru - вся недвижимость России