

🕒 Создано: 03.07.2025 в 14:00

Обновлено: 13.01.2026 в 20:36

**Санкт-Петербург, Дальневосточный  
проспект, 23**

**7 450 000 ₽**

Санкт-Петербург, Дальневосточный проспект, 23

Округ

[СПБ, Невский район](#)

Улица

[проспект Дальневосточный](#)

## Квартира

Высота потолков

2.7 м

Жилая площадь

17.8 м<sup>2</sup>

Площадь кухни

5 м<sup>2</sup>

Общая площадь

23.9 м<sup>2</sup>

Этаж

8/15

## Детали объекта

Тип сделки

Продам

Раздел

[Квартиры](#)

Тип балкона

лоджия

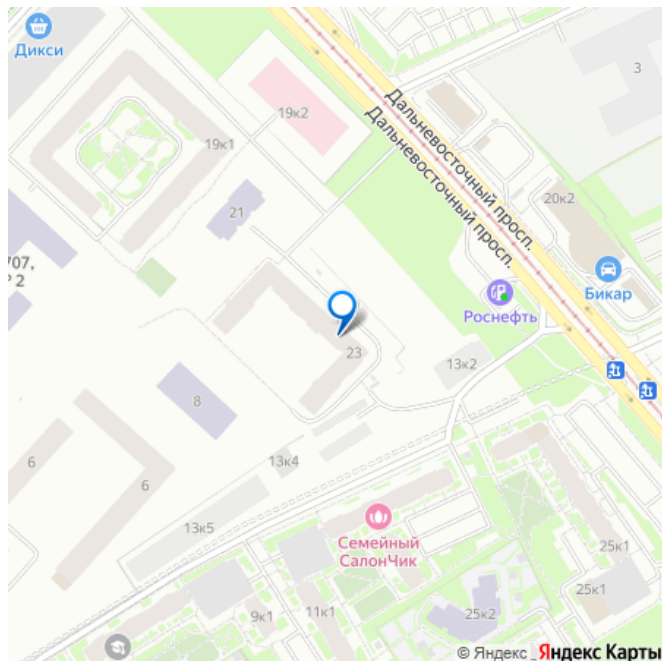
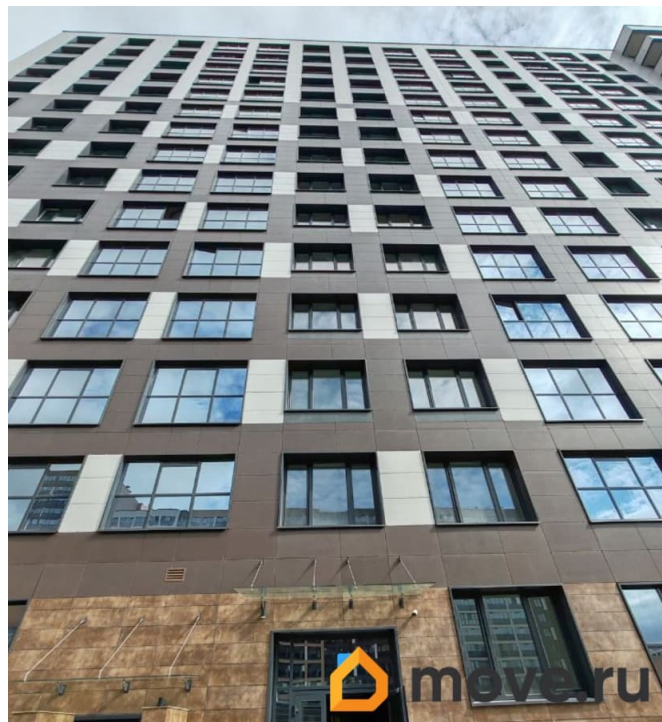
Тип санузла

<https://spb.move.ru/objects/9282374002>

**Галина Сапожникова, Торговый дом  
недвижимости**

**79811226154**

для заметок



совмещенный

Вид из окна

во двор

Ремонт

евро

Квартира в новостройке

да

Год сдачи

4 квартал 2024 г.

Покупка в ипотеку

да

возможна ипотека, лифт, парковка

## Описание

ВНЕСЁН АВАНС ДО 20 февраля 2026 г.

Продается уютная студия в современном монолитно-кирпичном доме, расположенном в одном из перспективных районов Санкт-Петербурга по адресу Дальневосточный проспект д. 23 стр 1. Квартира находится на 8 этаже 15-этажного дома, построенного в 2025 году. Общая площадь студии — 23.9 кв. м, жилая — 17.8 кв. м, площадь кухни — 5 кв. м. Высота потолков 2.7 метра придает пространству легкость и объем. Окна выходят во двор, что обеспечивает тишину и спокойствие. Квартира с евроремонтом, что позволяет вам сразу въехать и наслаждаться комфортом расставив свою мебель и технику. Санузел совмещенный, выполнен в светлых тонах, что визуально делает помещение более просторным. Также имеется лоджия, где можно организовать уютное место для отдыха. Дом оборудован всеми необходимыми удобствами: есть и пассажирский, и грузовой лифт,

безбарьерная среда, двор без машин, есть выход во двор и на улицу из парадной, колясочная на 1 этаже, а также мусоропровод, что облегчает бытовые заботы. Для автомобилей предусмотрена наземная парковка. Район с развитой инфраструктурой: рядом находятся 2 детских сада и различные ТЦ и супермаркеты, в ЖК есть школа. Поликлиника, спортивные и досуговые центры для детей и взрослых. До метро «Улица Дыбенко», «Проспект Большевиков», «Новочеркасская» всего 10-15 минут на транспорте, что делает поездки по городу быстрыми и удобными. Остановка общественного транспорта в 5 минутах ходьбы. Приглашаем вас на просмотр этой замечательной студии! Записывайтесь на удобное для вас время и убедитесь в её преимуществах лично.

