

Создано: 15.12.2025 в 10:19

Обновлено: 31.01.2026 в 21:39

**Санкт-Петербург, Комендантский
проспект, 67**

6 350 000 ₽

Санкт-Петербург, Комендантский проспект, 67

Округ

[СПБ, Приморский район](#)

Улица

[проспект Комендантский](#)

Квартира

Высота потолков

2.7 м

Площадь кухни

5 м²

Общая площадь

23.9 м²

Этаж

13/25

Детали объекта

Тип сделки

Продам

Раздел

[Квартиры](#)

Тип балкона

балкон

Вид из окна

во двор

Квартира в новостройке

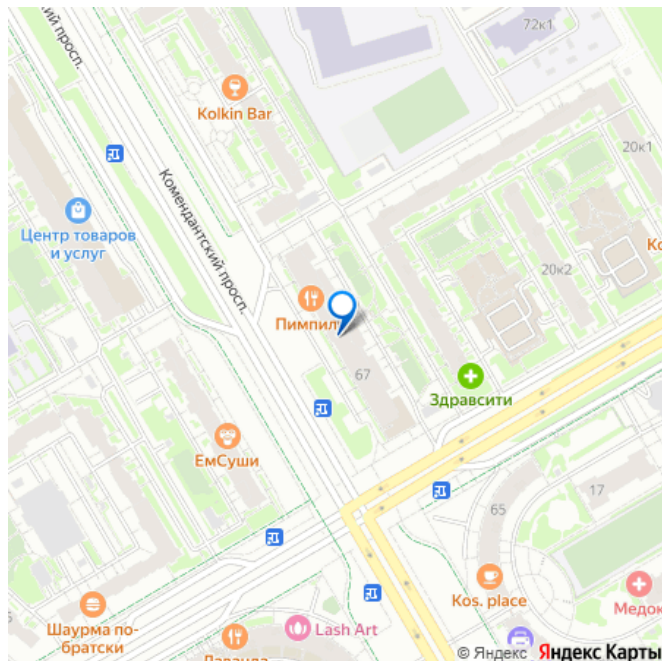
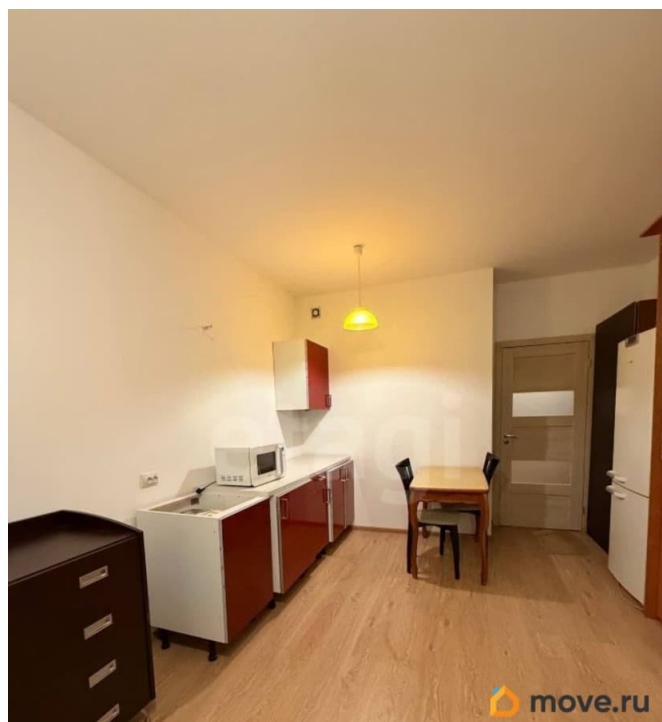
<https://spb.move.ru/objects/9287429393>

Валентина Игоревна Зубова, Этажи

Санкт-Петербург

79817957511

для заметок



да

Год сдачи

1 квартал 2017 г.

Покупка в ипотеку

да

возможна ипотека, парковка

Описание

Один взрослый собственник, приобретена у застройщика по договору долевого участия без использования материнского капитала, без обременений, никто не зарегистрирован в квартире, без перепланировок. Квартира не сдавалась, в ней ни кто не проживал.

Покупалась в инвестицию. Предлагается к покупке квартира-студия в ЖК «Чистое небо» от надежного застройщика Selt Sity с большим балконом (5 кв.м) готовая к проживанию. Окна выходят во двор.

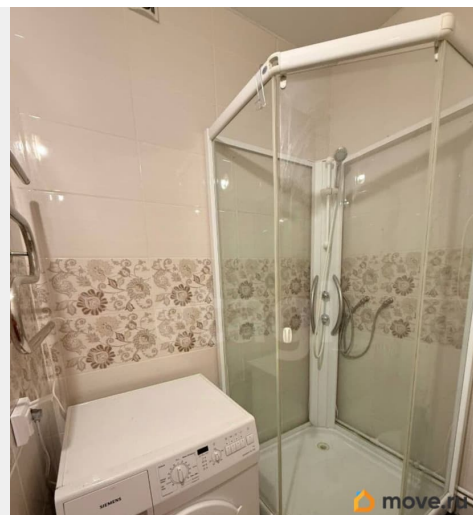
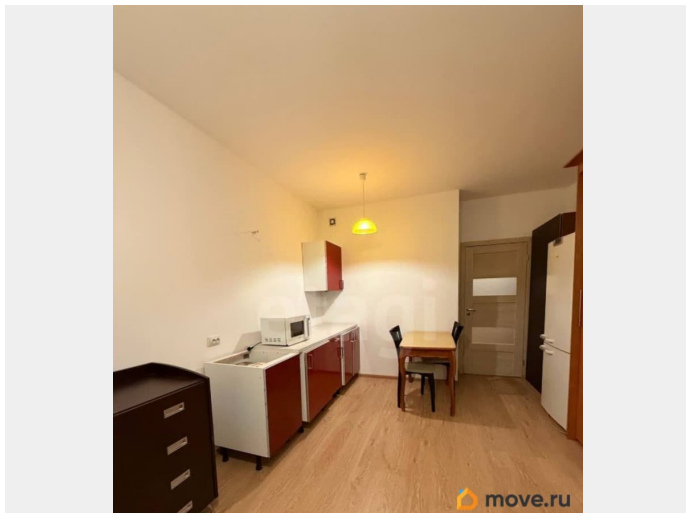
Парковка открытая во дворе, есть подземный паркинг, где можно арендовать парковочное место. Дом расположен с районе с развитой инфраструктурой. В шаговой доступности все необходимые магазины, аптеки, пекарни, кафе и рестораны, точки сервисного обслуживания, пункты выдачи товаров, а также фитнес клубы и бассейн. Есть места для прогулок (Шуваловский карьер, Юнтоловский заказник, парк Город мастеров). Во дворе есть зоны отдыха.

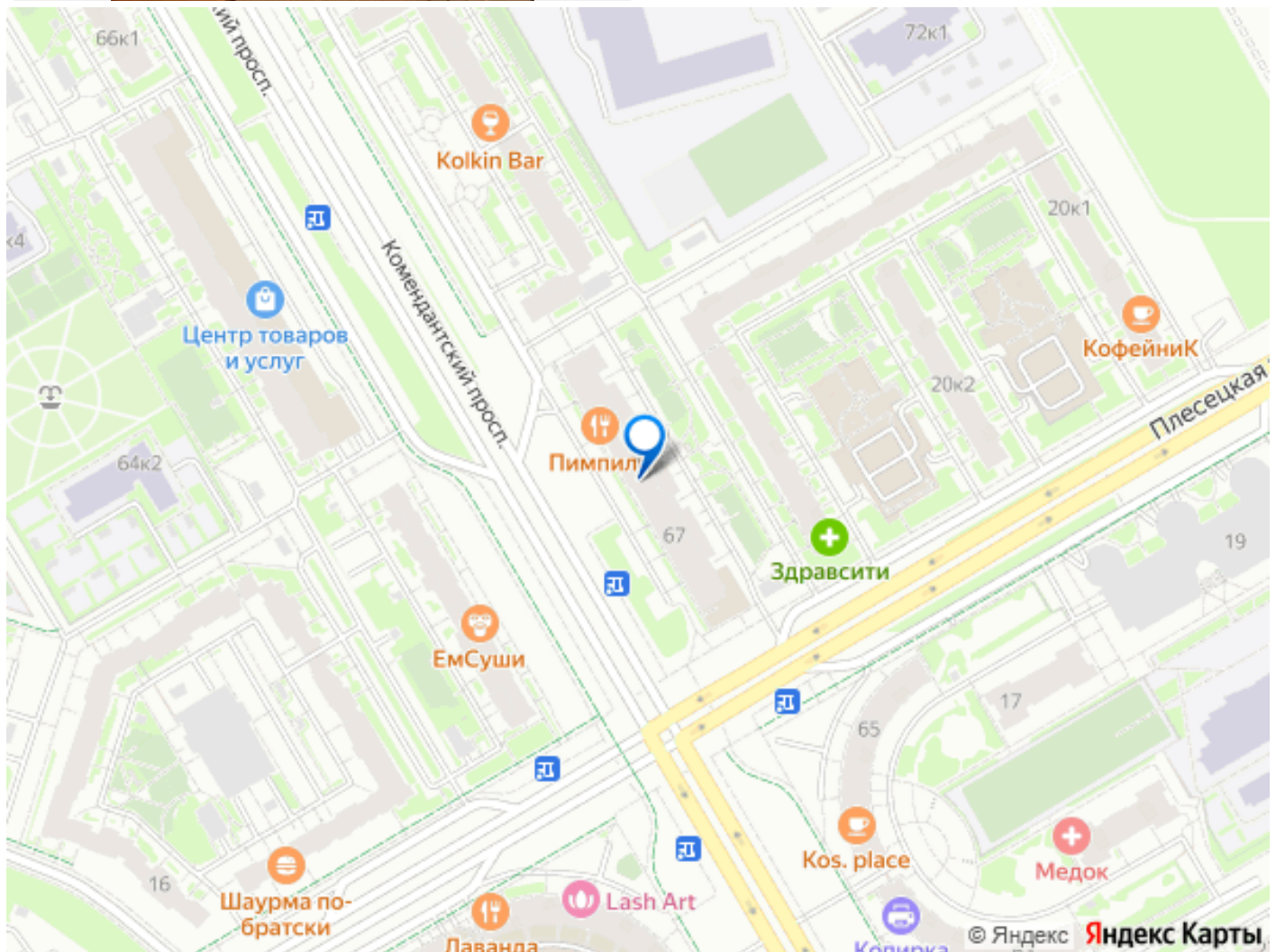
Остановка общественного транспорта рядом с домом. До метро «Комендантский проспект» - 15 минут, «Пионерская» - 25 минут транспортом. Имеется удобный выезд на ЗСД и КАД. В 2028 году планируется открытие станции метро «Шуваловский проспект», что значительно увеличит стоимость квартиры для тех, кто покупает в

инвестицию. Звоните и приходите на показ.

Код пользователя: 182265 Номер в базе:

10570070





Move.ru - вся недвижимость России