

Создано: 16.01.2026 в 17:29

Обновлено: 18.01.2026 в 11:56

<https://spb.move.ru/objects/9288082604>

Собственник

79812268319

**Санкт-Петербург, проспект Ветеранов,
169к2**

4 800 000 ₽

Санкт-Петербург, проспект Ветеранов, 169к2

Округ

[СПБ, Красносельский район](#)

Улица

[проспект Ветеранов](#)

Квартира

Жилая площадь

17.1 м²

Общая площадь

23.9 м²

Этаж

5/12

Детали объекта

Тип сделки

Продам

Раздел

[Квартиры](#)

Тип балкона

балкон

Квартира в новостройке

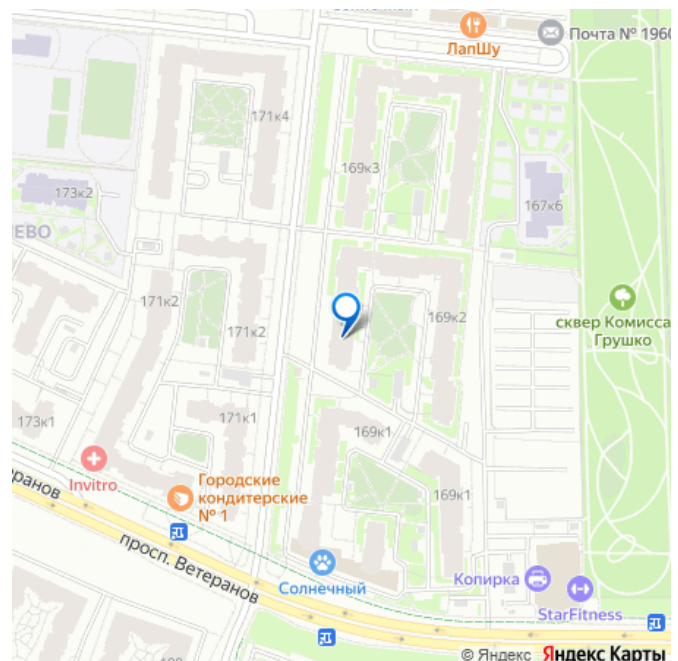
да

Год сдачи

4 квартал 2016 г.

Покупка в ипотеку

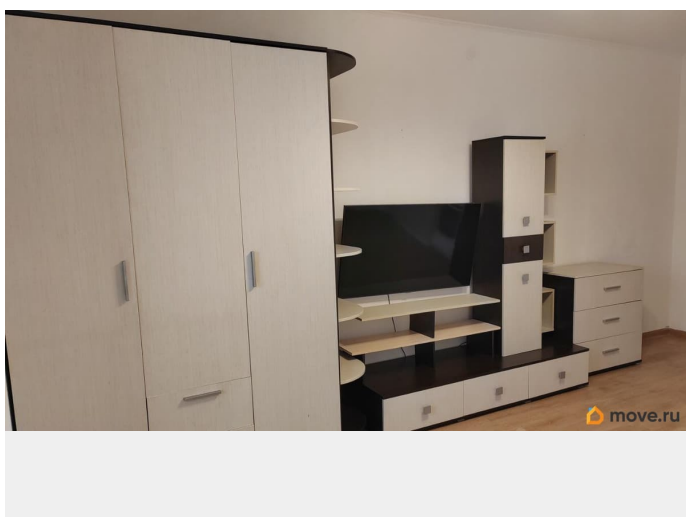
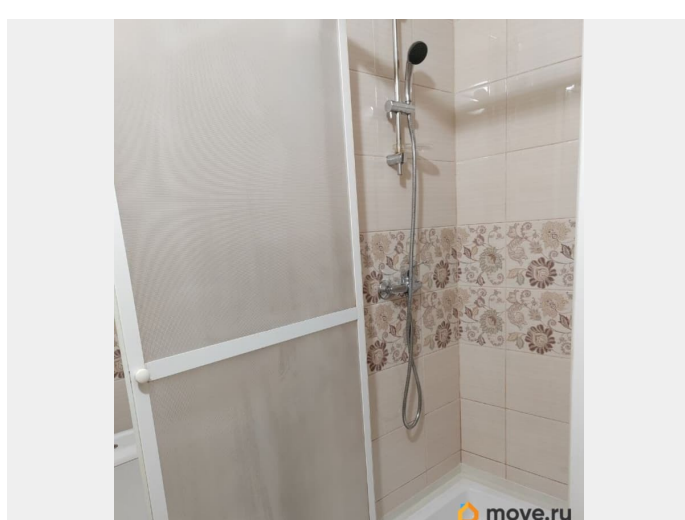
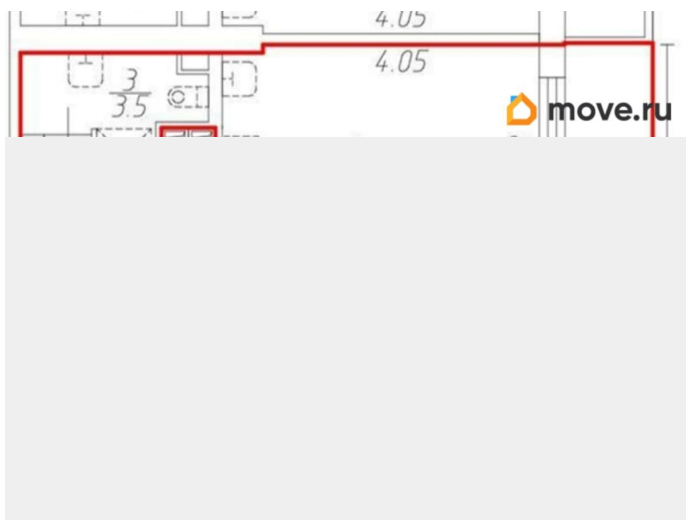
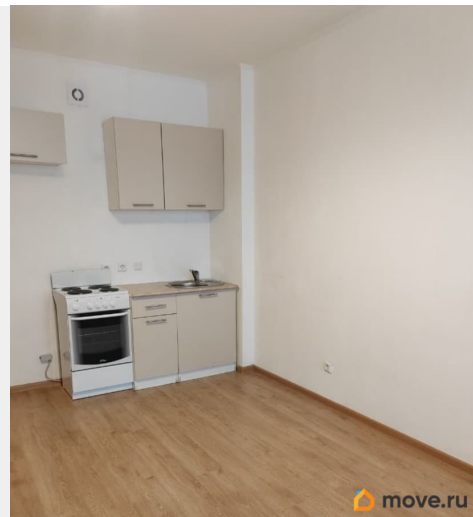
для заметок

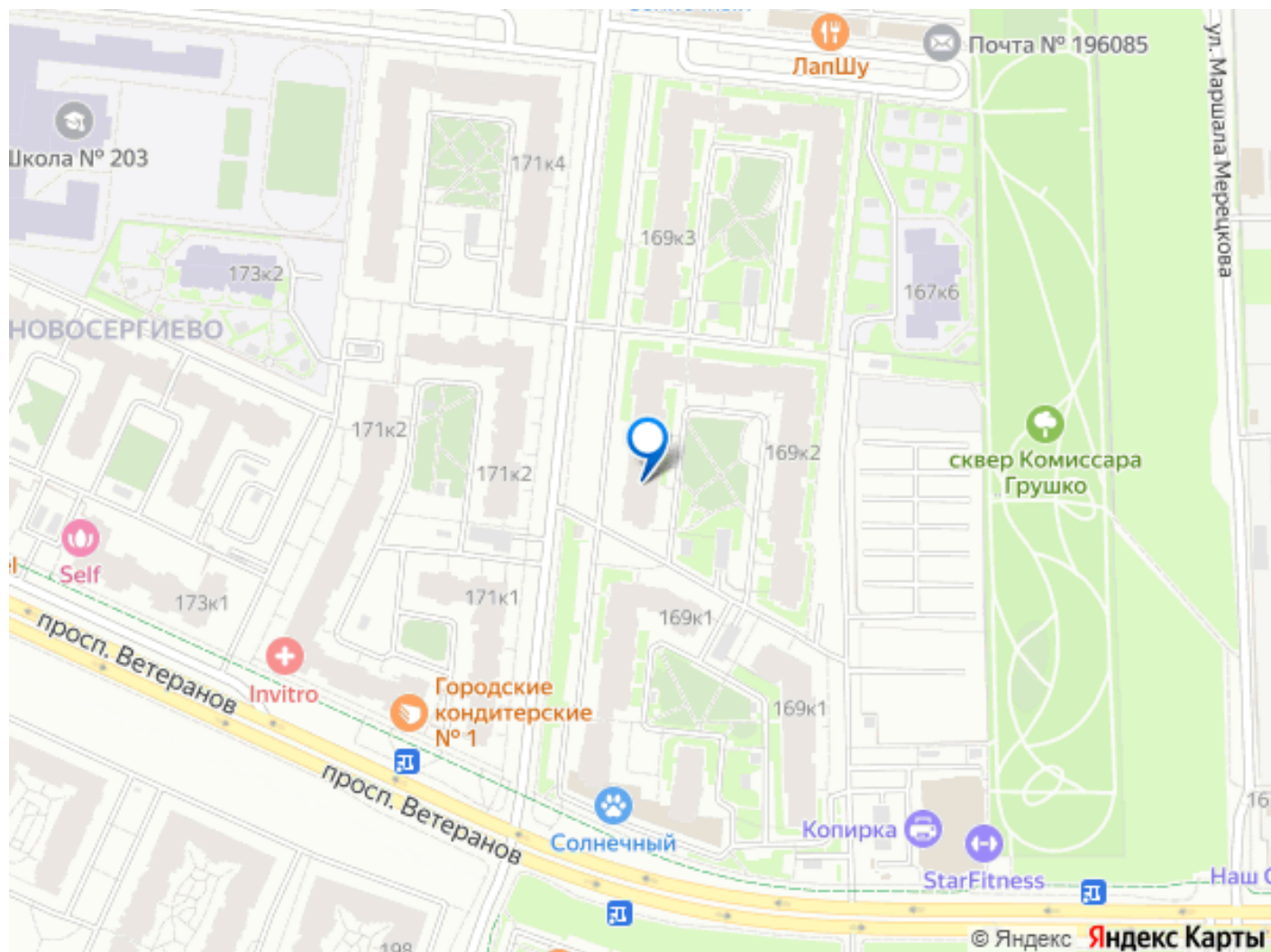


возможна ипотека, лифт, парковка

Описание

Продаётся светлая и тёплая студия площадью 23,9 кв. м, расположенная на 5-м этаже. Окна выходят во двор. В квартире остаётся вся мебель и техника, что есть на фотографиях, кроме телевизора. Прямая продажа. В собственности более 5 лет. Полная стоимость в договоре купли-продажи. 2 совершеннолетних собственника. Личное присутствие собственников на сделке. Зарегистрированные лица отсутствуют. Долгов по коммунальным платежам нет. Обременение - ипотека в ПАО Сбербанк. Материнский капитал на погашение кредита не использовался. Возможен торг. Закрытый двор с детской и спортивной площадками. Подземный паркинг. Рядом с домом открытые платные парковки. Недалеко от дома расположен сквер. В пешей доступности школы, детские сады, торговые центры, пвз, аптеки, продуктовые магазины, пекарни и пр. В соседнем доме расположены филиалы взрослой и детской поликлиник. Расстояние до ближайшей остановки общественного транспорта - около 400 м. Среднее время поездки на общественном транспорте до метро проспект Ветеранов составляет 30-35 минут, до ж/д станции Сергиево - 10 минут (от неё до метро Балтийская - 30 минут на электричке). Недалеко от жилого комплекса расположен выезд на КАД.





Move.ru - вся недвижимость России