

Санкт-Петербург, дорога Торфяная, 15к1

8 100 000 ₽

Санкт-Петербург, дорога Торфяная, 15к1

Округ

[СПБ, Приморский район](#)

Квартира

Высота потолков

3 м

Жилая площадь

17 м²

Площадь кухни

3 м²

Общая площадь

23.9 м²

Этаж

4/13

Детали объекта

Тип сделки

Продам

Раздел

[Квартиры](#)

Тип балкона

лоджия

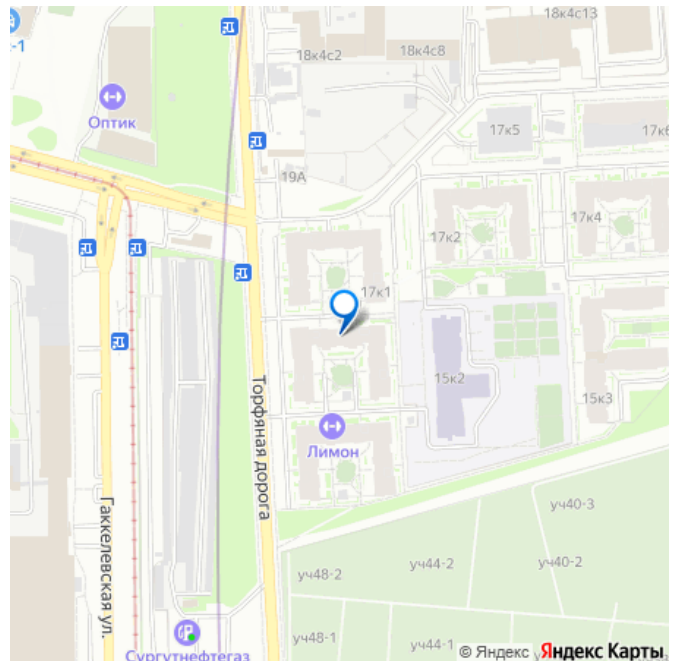
Тип санузла

совмещенный

Ремонт

евро

для заметок



Квартира в новостройке

да

Год сдачи

4 квартал 2020 г.

Покупка в ипотеку

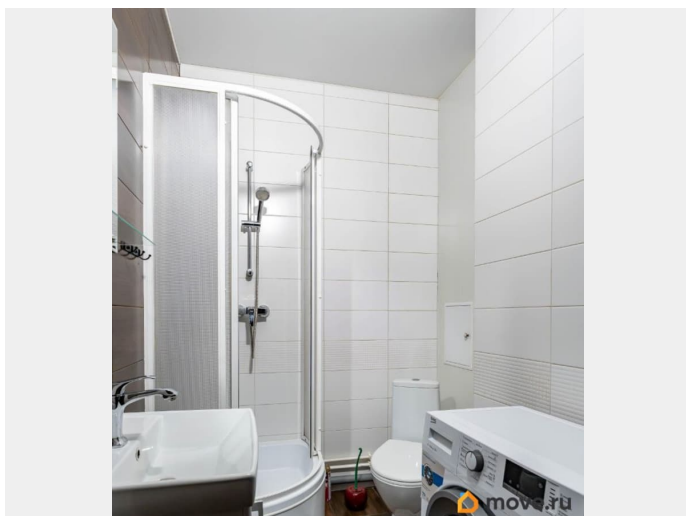
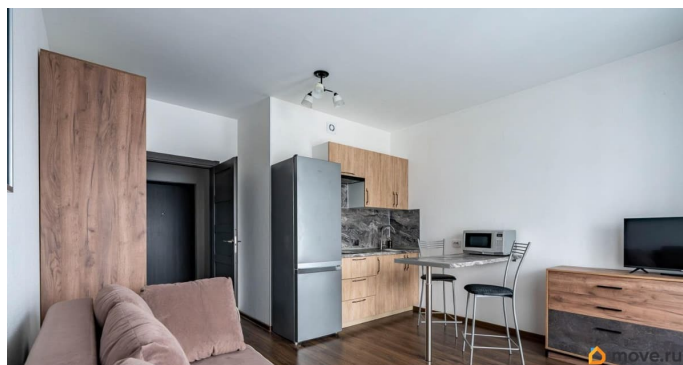
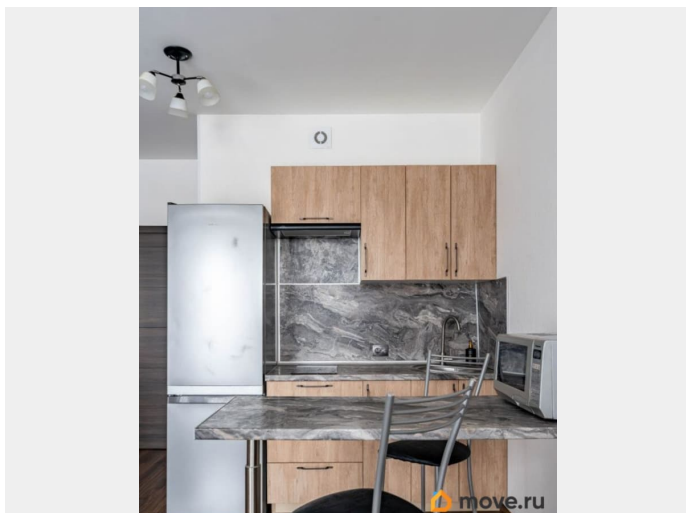
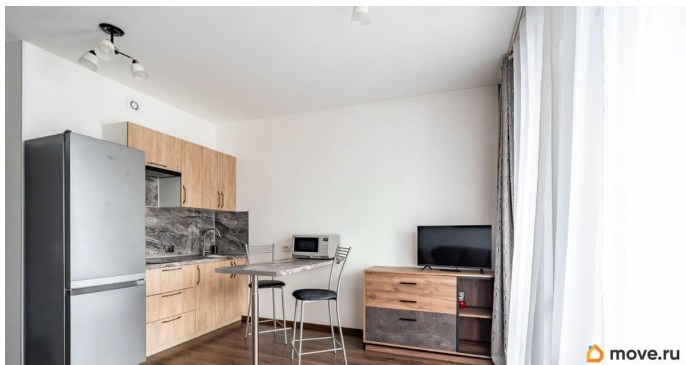
да

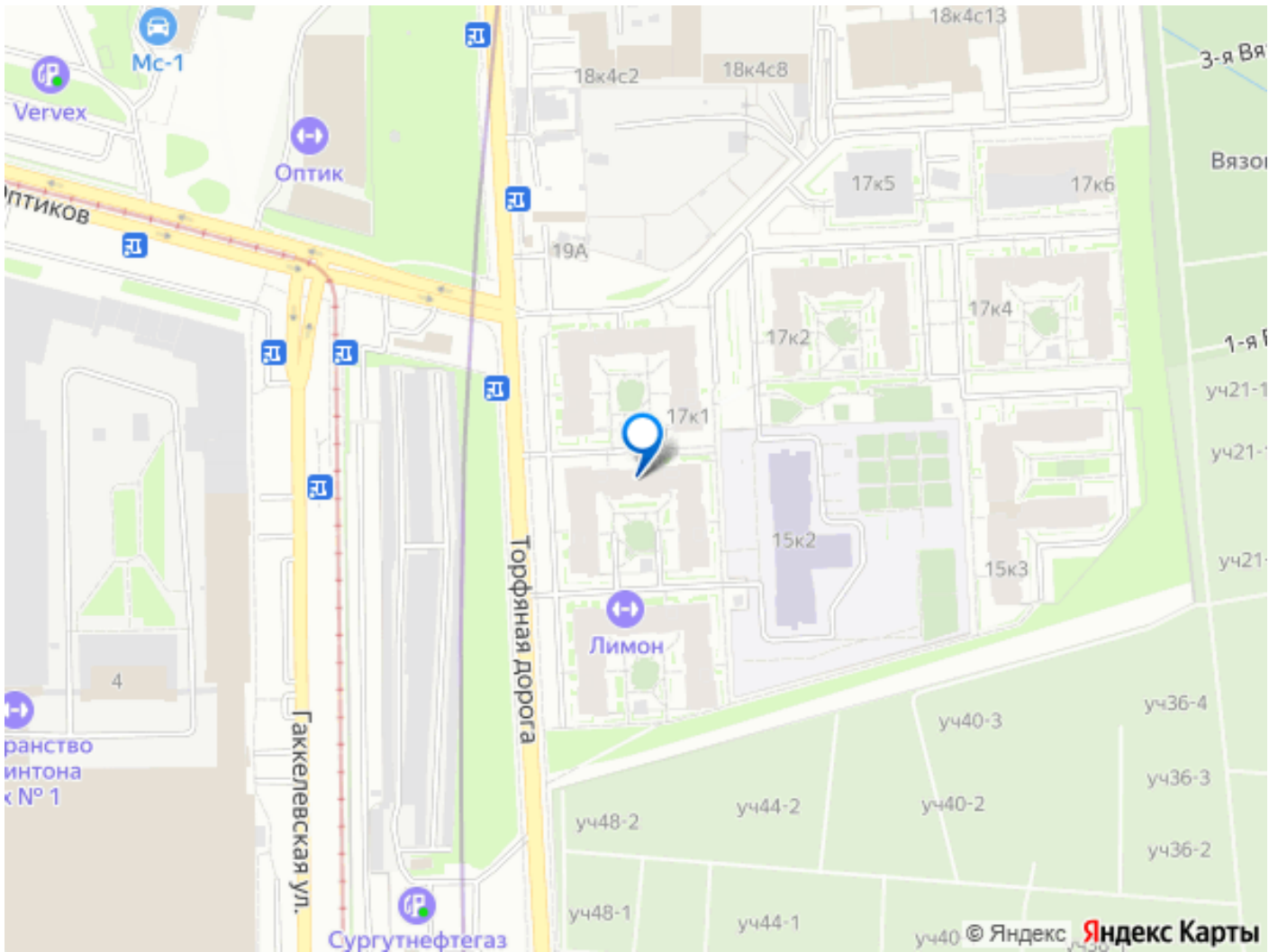
возможна ипотека, лифт, парковка

Описание

Продается уютная студия в современном жилом комплексе ArtLine, расположенная по адресу Россия, Санкт-Петербург, Торфяная дорога, 15к1. Квартира находится на 4-м этаже 13-этажного монолитного дома, построенного в 2020 году. Общая площадь — 23,9 кв. м. Высокие потолки (3 метра) и окна, выходящие во двор, делают пространство светлым и просторным. В квартире выполнен качественный евроремонт: современная отделка, стильная мебель и необходимая техника. Планировка студии продумана до мелочей, что позволяет комфортно разместить все необходимое. В квартире есть совмещенный санузел и лоджия, где можно обустроить зону отдыха. Дом находится в отличном состоянии, оборудован пассажирским и грузовым лифтами. Рядом с домом расположена вся необходимая инфраструктура: школы, детские сады, клиники и магазины. До метро Старая Деревня всего 8 минут пешком, что позволяет быстро добраться до центра города. Вокруг много зеленых зон и мест для отдыха, что делает этот район особенно привлекательным для проживания. Квартира продается без обременений. Все документы готовы к сделке, возможна покупка в ипотеку. Это отличное предложение как для

личного проживания, так и для инвестиций.
Приглашаем вас на просмотр, чтобы вы могли
лично оценить все преимущества этой
квартиры. Звоните и записывайтесь на
удобное для вас время!





Move.ru - вся недвижимость России