

Екатерина, АН Аватерра

89251234567

Создано: 17.02.2026 в 01:26

Обновлено: 18.02.2026 в 01:37

Санкт-Петербург, Невский пр-т, 16

6 500 000 ₽

Санкт-Петербург, Невский пр-т, 16

Улица

[проспект Невский](#)

Квартира

Общая площадь

23.9 м²

Этаж

5/5

Детали объекта

Тип сделки

Продам

Раздел

[Квартиры](#)

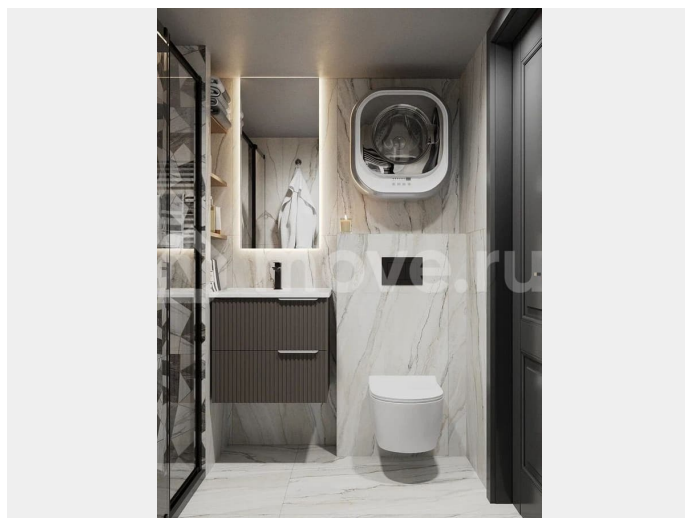
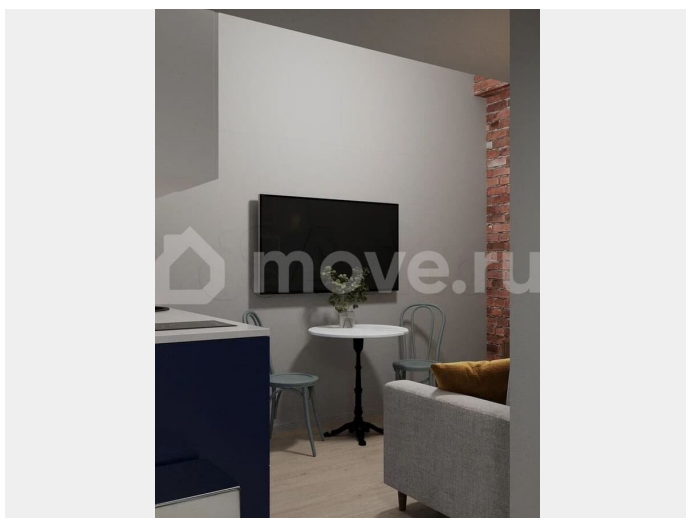
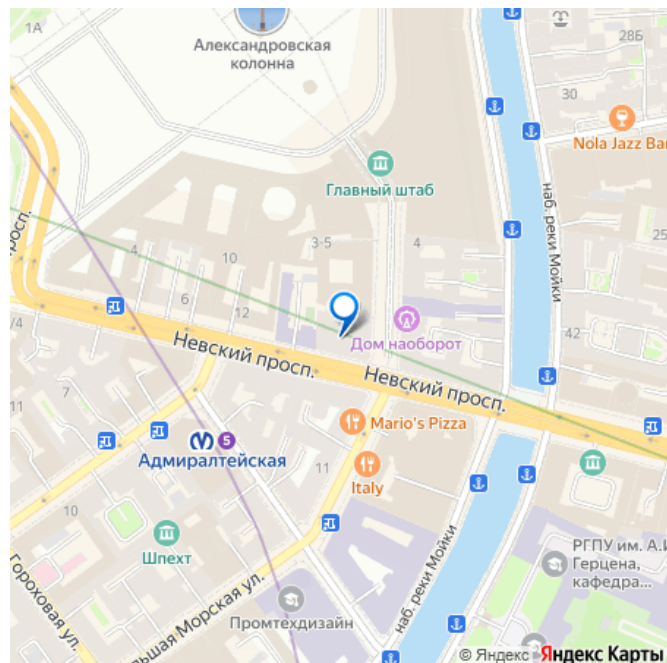
Описание

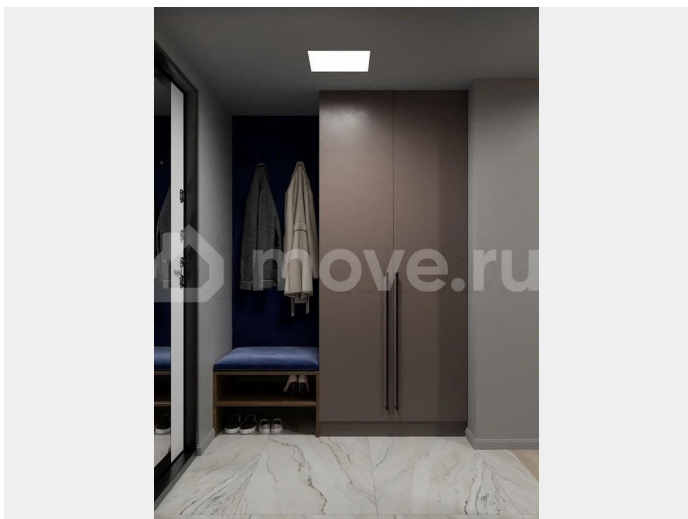
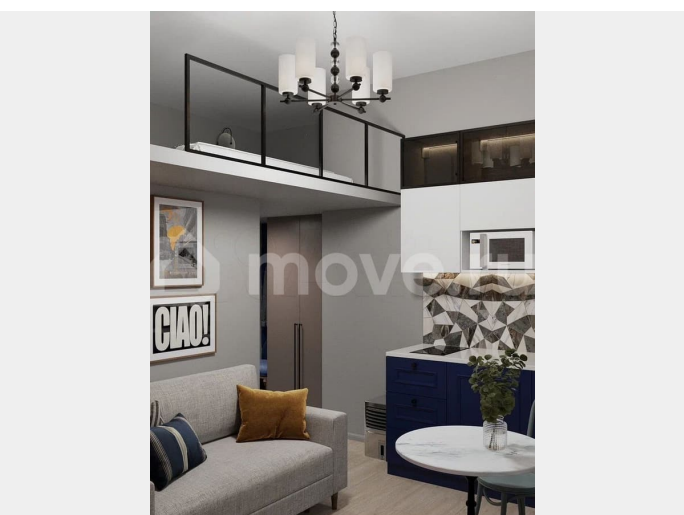
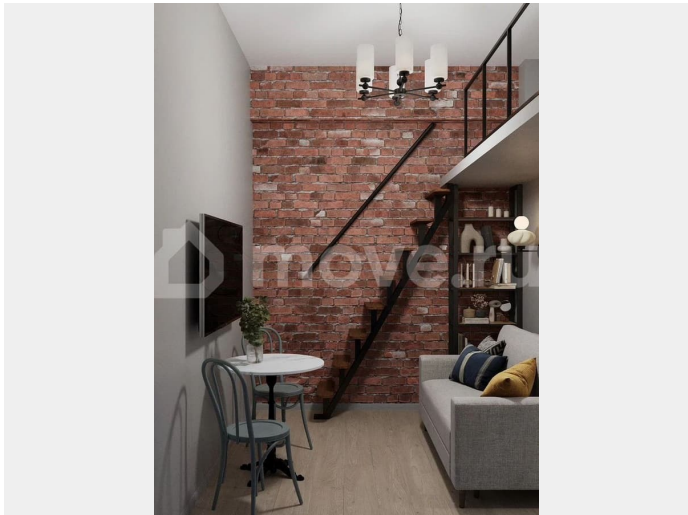
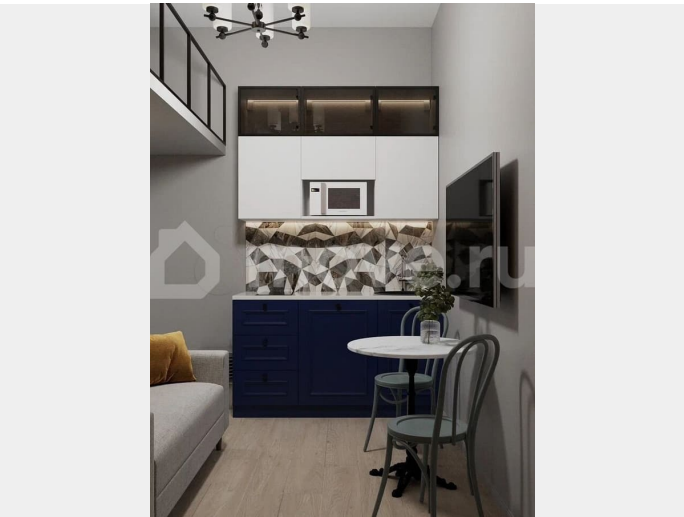
Продается студия на Невском проспекте, в двух минутах от Дворцовой площади! Расположение студии в историческом центре города открывает перед Вами множество возможностей. Вы сможете наслаждаться богатой историей Санкт-Петербурга, прогуливаясь по его улицам, исследуя музеи и исторические достопримечательности, которые находятся буквально в шаговой доступности. Комфортное перемещение по городу обеспечит доступ ко всем видам общественного транспорта. Находится в 3х

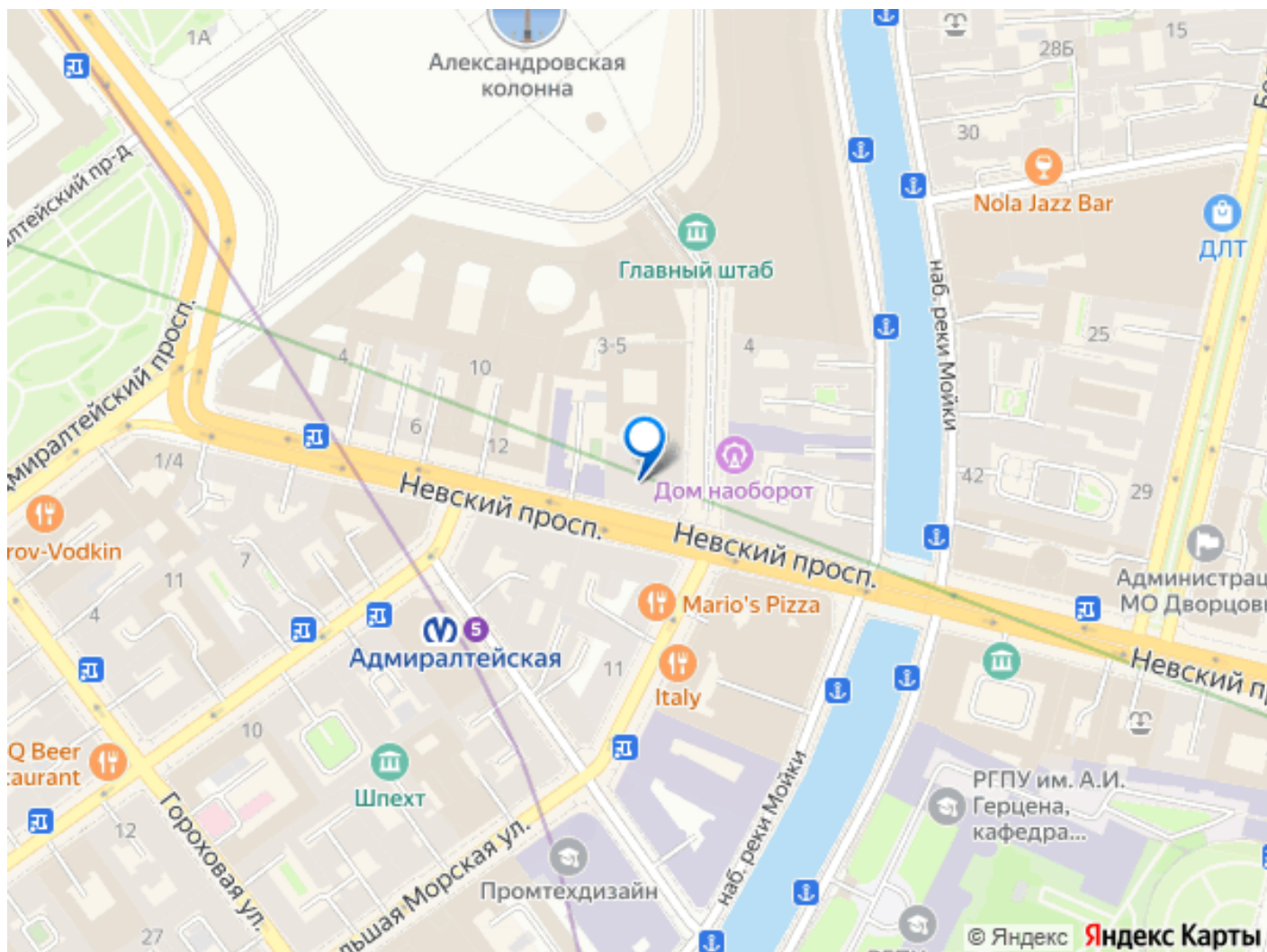
для заметок



минутах станции метро Адмиралтейская, в 10и минутах станции Гостиный двор и Невский проспект. Рядом множество ресторанов, кафе, театров и клубов, где вы сможете наслаждаться культурными и развлекательными мероприятиями. У вас будет достаточно пространства для комфортной жизни - студия двухъярусная: Общая площадь с учетом второго яруса - 23,9 кв.м.(без учета второго яруса 17,9 кв.м.); Площадь жилая - 14,6 кв.м.; Санузел - 3,3 кв.м.; Высота потолков - 3,5 кв.м. Этаж - 5, всего этажей в доме 6. Подойдет как для одного человека, так и для пары - студия станет идеальным местом для тех, кто хочет быть в гуще городской жизни, но в то же время стремится к уединению и комфорту. В студии можно жить самостоятельно или сдавать в аренду получая высокий ежемесячный доход. Долевая собственность. Условия сделки - нотариальное оформление. Только за наличный расчет, под ипотеку не подходит. Объект на финальной стадии строительства, срок сдачи - 1 квартал 2026 года. Не упустите возможность стать счастливым обладателем этого уникального объекта недвижимости!







Move.ru - вся недвижимость России