

Создано: 17.02.2026 в 01:16

Обновлено: 04.04.2026 в 01:19

Санкт-Петербург, ул. Фучика, корп. 1

11 677 335 ₹

Санкт-Петербург, ул. Фучика, корп. 1

Улица

[улица Фучика](#)

Квартира

Общая площадь

23.9 м²

Этаж

8/13

Детали объекта

Тип сделки

Продам

Раздел

[Квартиры](#)

Ремонт

с отделкой

Квартира в новостройке

да

Описание

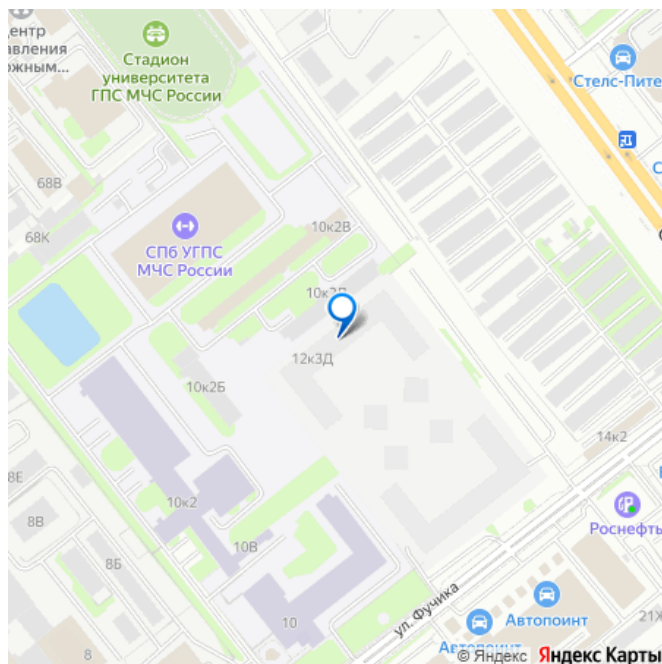
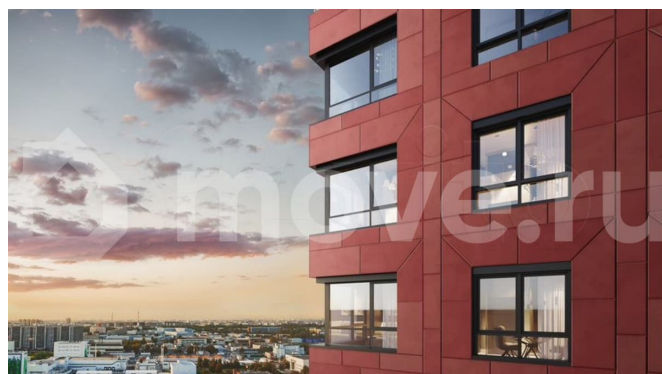
Продаётся Студия в ЖК Гранат от застройщика Группа компаний «РСТИ» (Росстройинвест). Квартира находится в 13 этажном доме, в Гранат - Корпус К1 на 8 этаже. Общая площадь квартиры 23,89 кв.м. Жилой комплекс «Гранат» расположен во Фрунзенском районе, у станции метро

<https://spb.move.ru/objects/9290002060>

Группа компаний «РСТИ», Группа компаний «РСТИ»

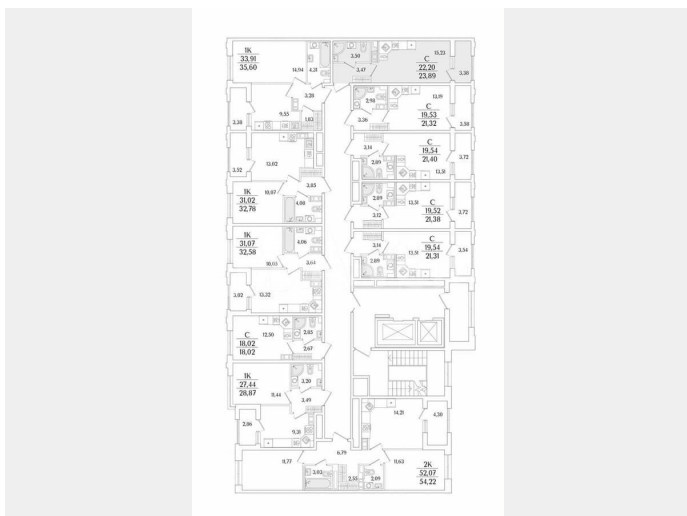
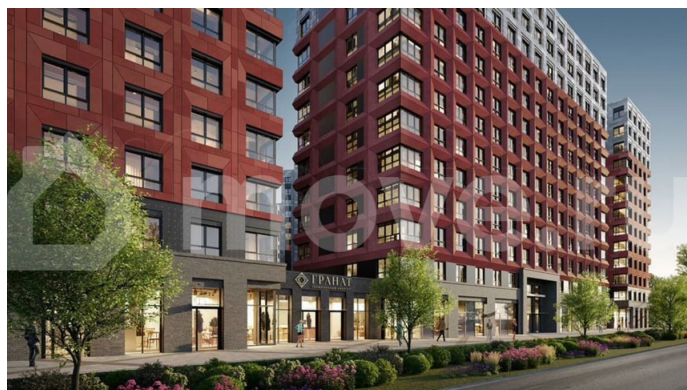
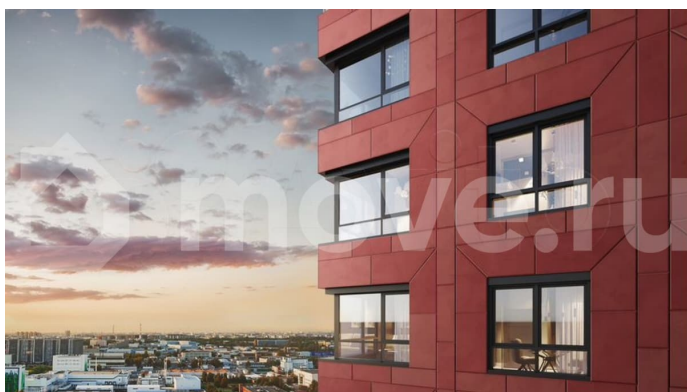
89251234567

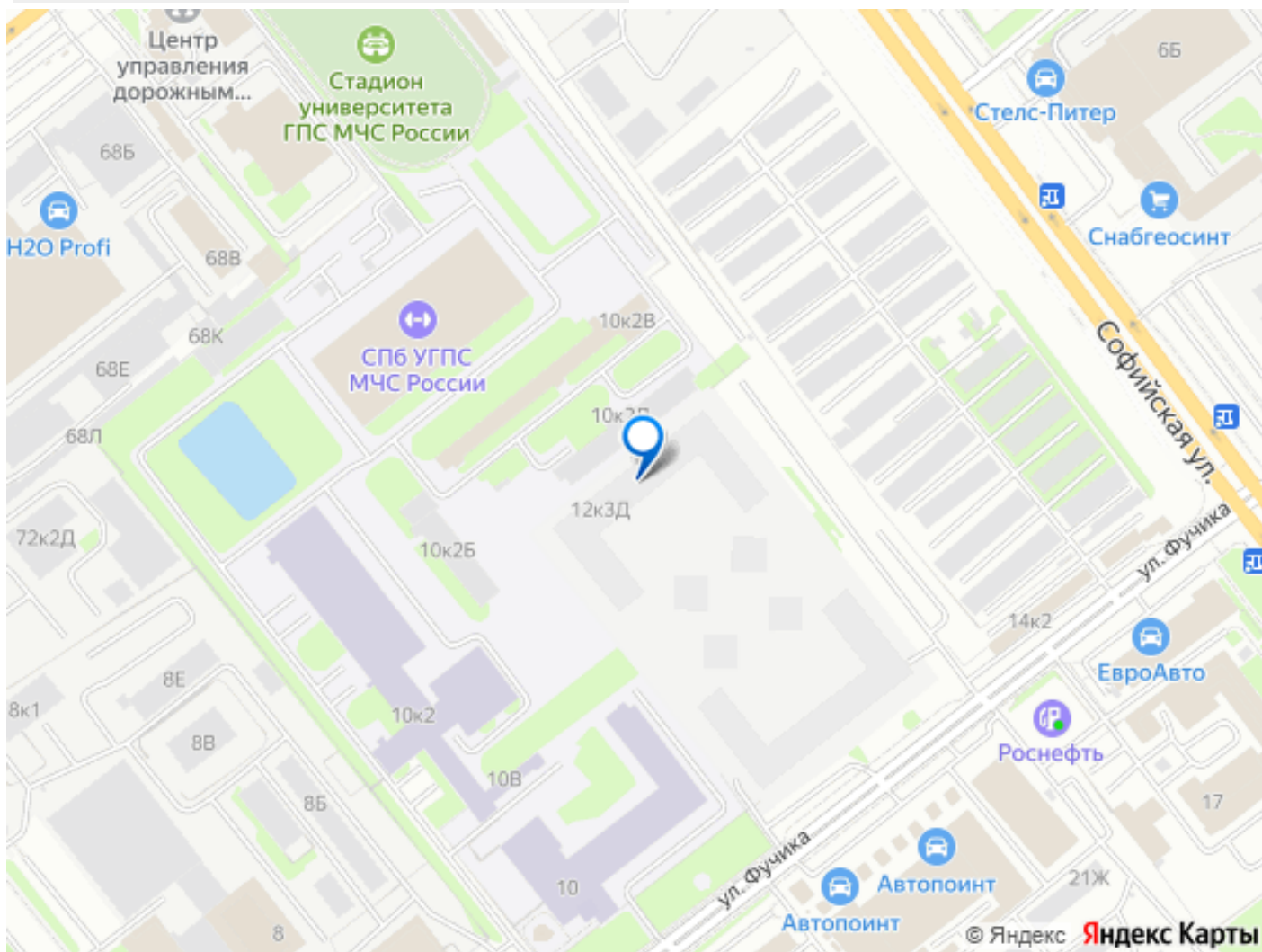
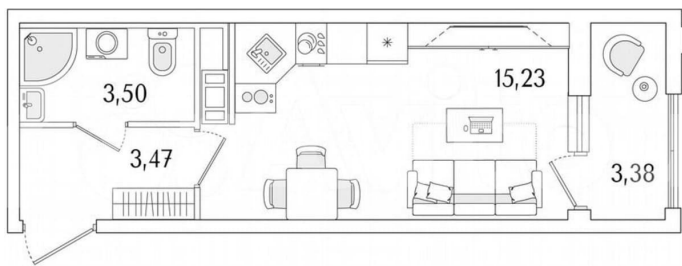
для заметок



«Бухарестская», на улице Фучика, д. 12. Местоположение обладает уникальным балансом транспортной доступности — отсюда легко доехать и в центральную часть города, и в окраинные районы. Можно без пересадок на наземном транспорте за 20 минут добраться до Невского проспекта или на личном автомобиле до аэропорта Пулково. Все остановки транспорта расположены в пешей доступности от объекта. По Софийской улице можно удобно выехать на КАД. Здания получили современный, выразительный облик. Запоминающийся образ создан благодаря пластике фасадов и дизайну входной группы, отсылающему к граням драгоценного камня. Двусветный холл связывает пространства внутреннего двора и улицы, является порталом в обособленный тихий двор жилого комплекса. Высокие витражи обеспечивают просматриваемость пространства, приглашая пройти внутрь. Концепция благоустройства делит пространство всего комплекса на три отдельных двора. Три двора соединены между собой визуально и с помощью шаговых дорожек, утопленных в рельеф. Деревья, кустарники, высокие газоны, рельеф со злаковыми растениями и прочими травами создают ощущение близости к природе. В «Гранате» были созданы особые квартиры. Они предлагают по-новому взглянуть на привычную жизнь и дополнить ее творческими и функциональными акцентами. Ключевое слово в них — больше. Больше света, больше свободы и больше общения с близкими. Кухни-гостиные с угловым остеклением. Просторные кухни-гостиные площадью более 20 м². Студии с двумя окнами. Кухни-гостиные с выделенной нишей под кухню. Спальни с выделенной многофункциональной зоной, в которой

можно организовать свой идеальный уголок. Квартыры с просторными лоджиями правильной квадратной формы. «Гранат» — технологичный дом. Инженерные системы выполнены на базе прогрессивных решений для удобной жизни. Смарт-подход охватывает все аспекты комфорта: от контроля доступа до систем водоснабжения и размещения кондиционеров.





Move.ru - вся недвижимость России