

🕒 Создано: 28.06.2025 в 17:56

Обновлено: 07.02.2026 в 21:22

**Санкт-Петербург, Кирилловская улица,
11**

13 900 000 ₽

Санкт-Петербург, Кирилловская улица, 11

Округ

[СПБ, Центральный район](#)

Улица

[улица Кирилловская](#)

Квартира

Жилая площадь

15 м²

Общая площадь

23 м²

Этаж

6/10

Детали объекта

Тип сделки

Продам

Раздел

[Квартиры](#)

Тип балкона

лоджия

Тип санузла

совмещенный

Вид из окна

на улицу

Ремонт

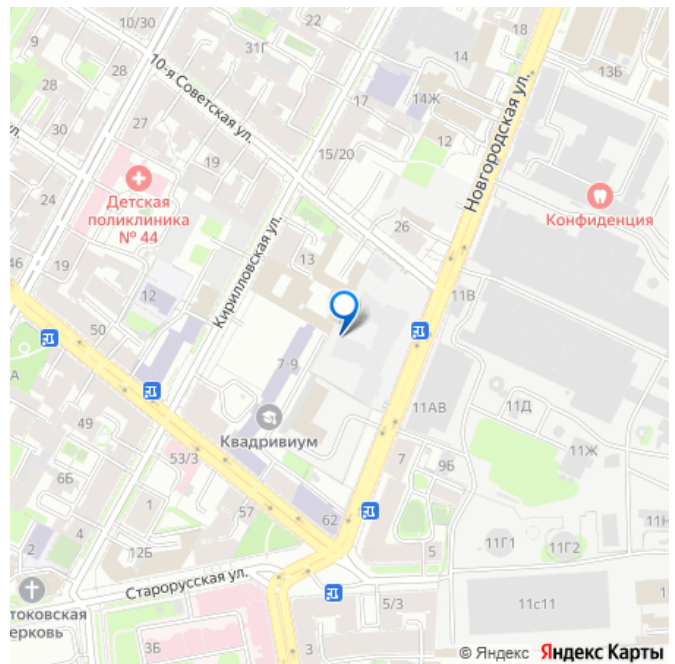
<https://spb.move.ru/objects/9282014811>

Fortis Недвижимость, Fortis

Недвижимость

79118281869

для заметок



без отделки

Квартира в новостройке

да

Год сдачи

2 квартал 2027 г.

Покупка в ипотеку

да

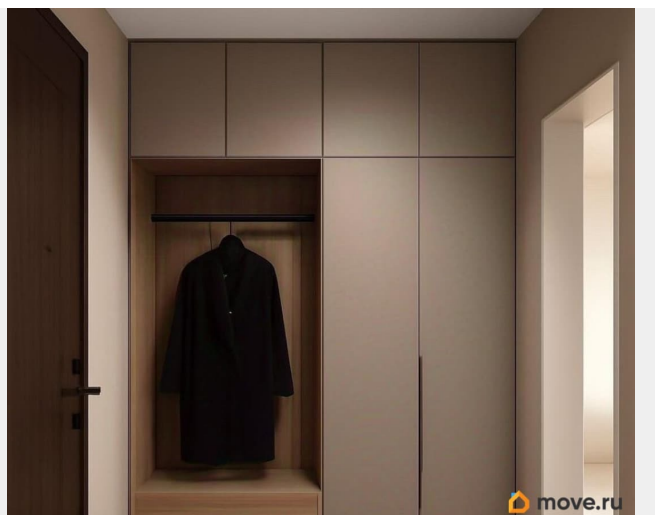
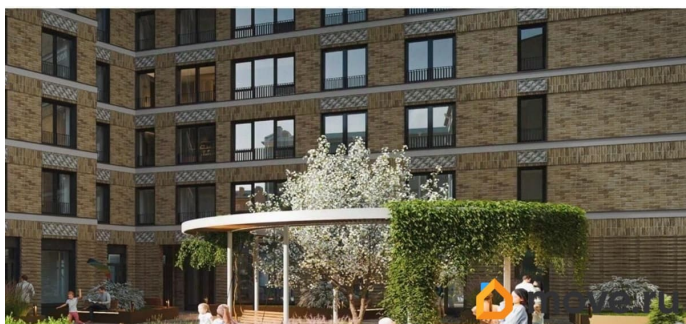
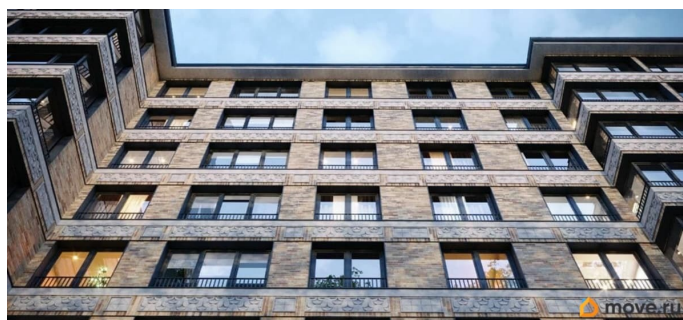
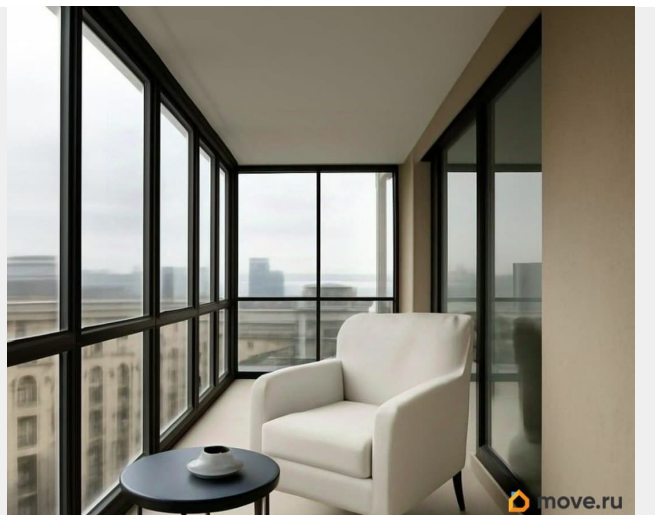
возможна ипотека, лифт

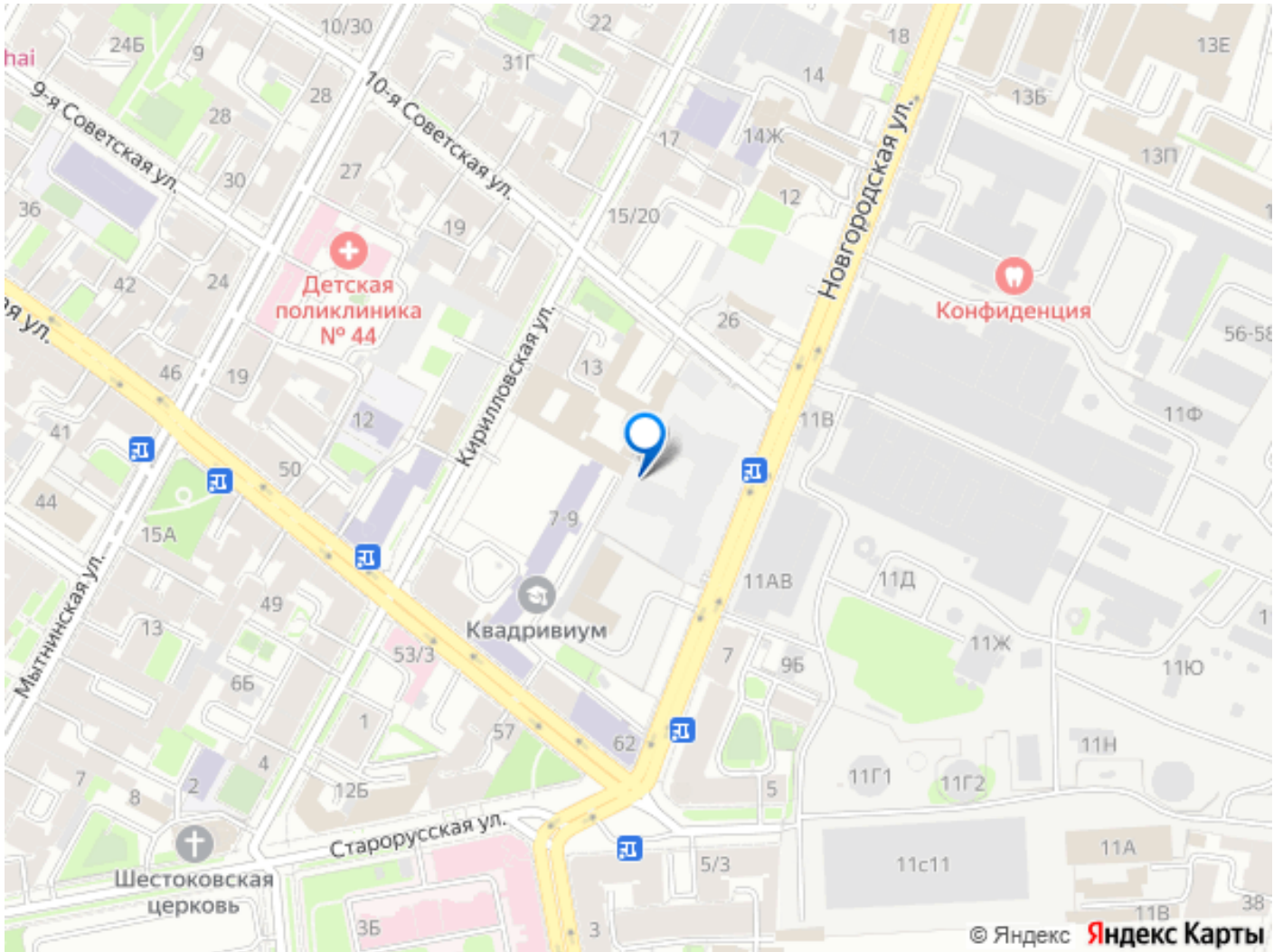
Описание

СТУДИЯ В ИСТОРИЧЕСКОМ СЕРДЦЕ! МОЖНО
купить в рассрочку! Первый взнос - 7 686 548
Остаток 6 213 452,00 до декабря 2026 года!
Возможен перевод в ипотеку! Ваш личный
АРТ-ЛОФТ с ПАНОРАМОЙ Устали от тесноты?
Мечтаете о светлом, ВОЗДУШНОМ
пространстве СВОЕГО уровня? Эта СТУДИЯ
ПРЕМИУМ-класса — не просто 23м?. Это ваш
билет в жизнь с размахом и статусом жителя
легендарных «Песков»! КАК ВЫ БУДЕТЕ ЖИТЬ
ЗДЕСЬ: ПРОСТРАНСТВО МЕЧТЫ: Панорамные
окна — солнце ваш постоянный гость!
Ощущение свободы и простора — даже на
23м?! СТИЛЬ ПРЕМИУМ: Чистый холст! Сдача
БЕЗ отделки — творите СВОЙ уникальный
дизайн-проект! Ваш будущий арт-лофт или
ультрасовременный мини-пентхаус.
БЕЗОПАСНОСТЬ & КОМФОРТ 24/7: Закрытая
охраняемая территория. Клубный дом!
Ресепшн 24/7 (контроль доступа,
безопасность), зона ожидания, колясочная,
игровая для детей! ДВОР КАК КАРТИНА:
Ухоженная озелененная территория! Детские
площадки, зоны отдыха, барбекю-зона,
воркаут-площадка, место для питомцев. Ваш
оазис в центре! УДОБСТВО ПОД ЗЕМЛЕЙ:
Собственный подземный паркинг! Теплый
заезд, прямой доступ на лифте — никаких

ледяных машин утром! КЛУБНЫЙ ДОМ
ВАШЕГО УРОВНЯ: • 10 этажей элегантности:
Фасады из теплого кирпича и серых панелей.
Индивидуальный дизайн входных групп и зон
общего пользования. • Без ступеней! Все
входы на уровне земли — максимум
комфорта. • 281 эксклюзивная резиденция:
Соседи вашего круга. Двухуровневые, с
террасами — атмосфера истинного клубного
жилья. ЛОКАЦИЯ — ВАШ ГЛАВНЫЙ КОЗЫРЬ!
ПЕСКИ — ЭТО ИСТОРИЯ И СТИЛЬ! • Шаговый
доступ: Кафе, гастрономы, аптеки,
спортклубы, салоны, клиники, сады/школы —
ВСЁ под рукой! • Душа Петербурга рядом:
Таврический сад(ваша зеленая гостиная),
Смольный собор, Невская Ратуша — история
под ногами! • СВЯЗЬ С ГОРОДОМ: Всего 15
минут неспешным шагом до станций метро
Площадь Александра Невского или Площадь
Восстания! Быстрый выезд на ЗСД. ВАШ
ШАНС СЕЙЧАС! • ИНВЕСТИЦИЯ В СЕБЯ И
БУДУЩЕЕ: Стартовая площадка для
успешного холостяка, идеальная резиденция
для свободного профессионала, выгодная
инвестиция в самое сердце города! •
СТАТУСНЫЙ АДРЕС: Жить в «Песках» — это
выбор тех, кто ценит аутентичность, историю
и безупречное окружение. • ПЕРСОНАЛЬНЫЙ
КОМФОРТ: Ваше пространство, ваш дизайн,
ваша безопасная и стильная гавань в центре
событий! ЭТА СТУДИЯ — РЕДКИЙ ФОРМАТ В
ЭЛИТНОМ КЛУБНОМ ДОМЕ ЦЕНТРА! Такие
лоты не задерживаются! ЗВОНИТЕ ПРЯМО
СЕЙЧАС! Узнайте детали, назначьте
просмотр! Сделайте ПЕРВЫЙ ШАГ к своей
новой, светлой и статусной жизни! P.S.
Представьте: ваше утро... Высокие потолки,
панорамный вид на пробуждающийся город,
чашка кофе... И ВСЁ ЭТО — ВАШЕ личное
пространство в самом сердце Петербурга.
Это не мечта. Это ваша новая реальность.

Ждет вас!





Move.ru - вся недвижимость России