

🕒 Создано: 26.02.2026 в 23:05

🔄 Обновлено: 13.04.2026 в 11:06

Алексей Иванов, ЭВО

79819022644

Санкт-Петербург, улица Крыленко, 1к1

6 200 000 ₹

Санкт-Петербург, улица Крыленко, 1к1

Округ

[СПБ, Невский район](#)

Улица

[улица Крыленко](#)

Квартира

Высота потолков

2.65 м

Жилая площадь

14.5 м²

Площадь кухни

2 м²

Общая площадь

23 м²

Этаж

12/16

Детали объекта

Тип сделки

Продам

Раздел

[Квартиры](#)

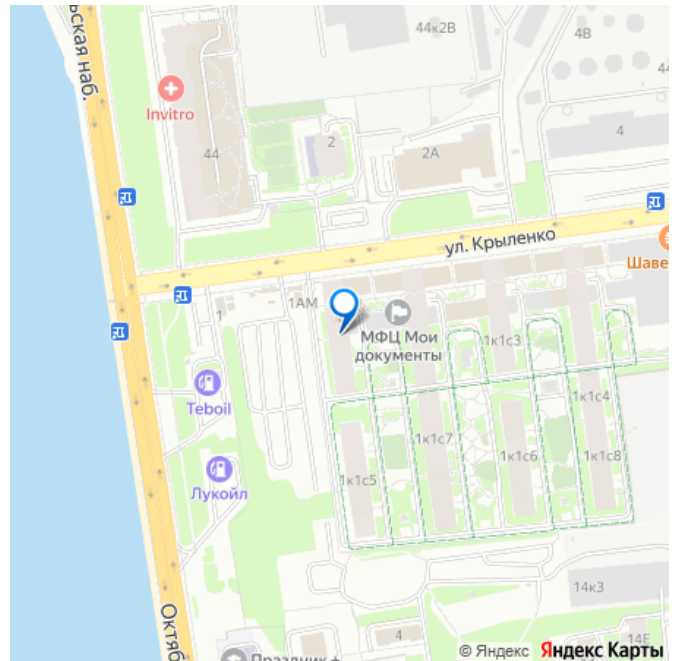
Тип балкона

лоджия

Тип санузла

совмещенный

для заметок



Вид из окна

на улицу

Ремонт

косметический

Квартира в новостройке

да

Год сдачи

4 квартал 2016 г.

Покупка в ипотеку

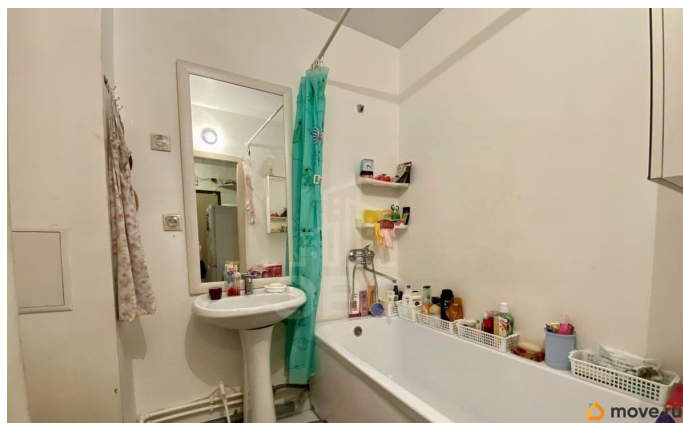
да

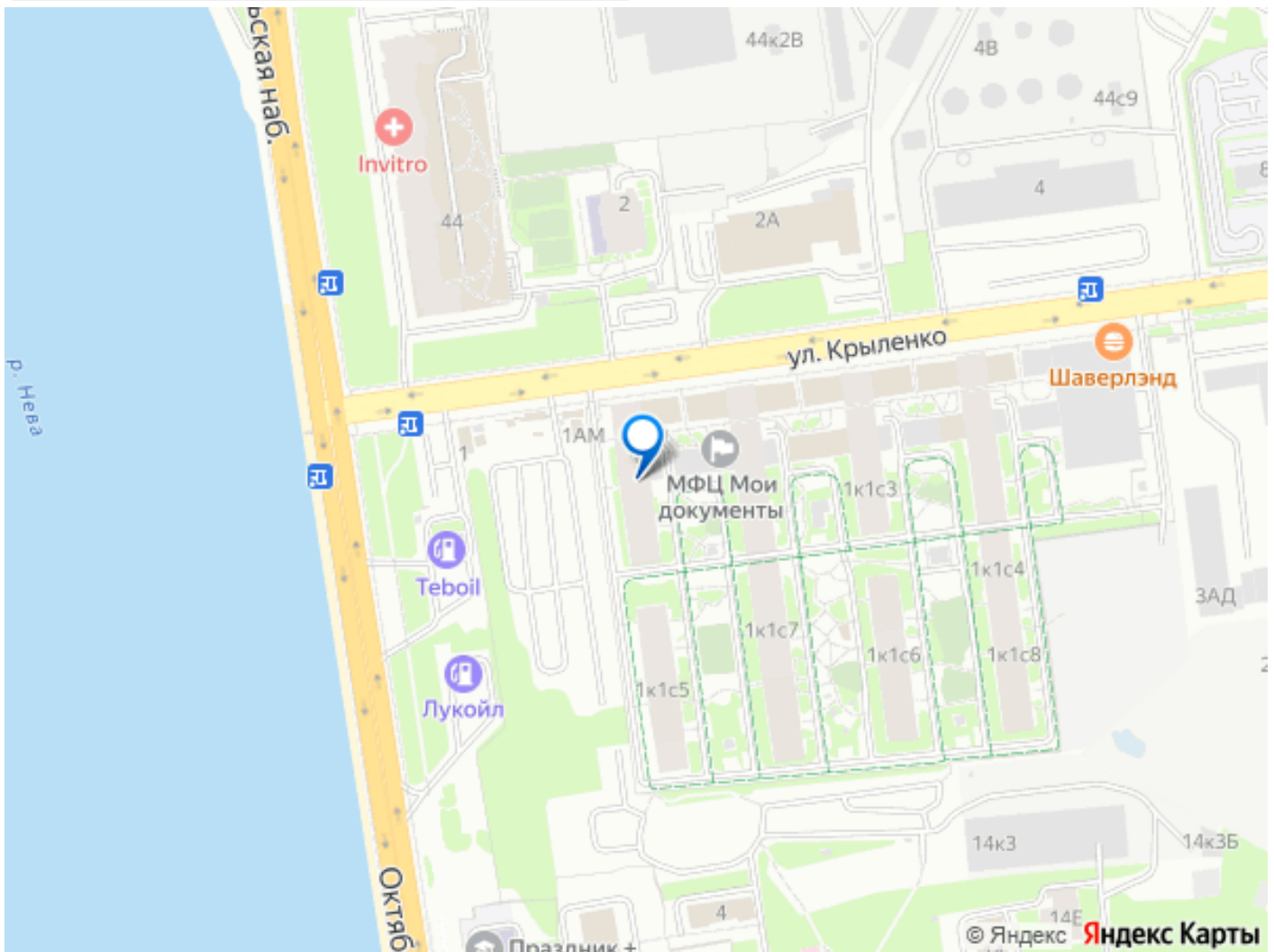
возможна ипотека, лифт, парковка

Описание

Арт. 98417837 Предлагается к продаже студия в ЖК комфорт класса «Светлый мир «О Юность» (застройщик Seven Suns Development) Окна квартиры выходят на сторону Невы! ОБ ОБЪЕКТЕ: - Адрес: Санкт-Петербург, ул. Крыленко, дом 1, корп. 1, стр. 6 12/16 этаж монолитного дома 2016 г.п. - Площадь квартиры 23 кв.м + застекленная лоджия - Квартира с ремонтом, состояние «заезжай и живи» - В сан узле установлена большая 2-х метровая ванна, вместо душевой - Дополнительно квартира оборудована охранной сигнализацией ПРО ЖК: - Закрытая территория с видеонаблюдением и охраной - Двор без машин, оборудован детскими игровыми площадками, зонами отдыха со скамейками, спортивными дорожками - Богатая инфраструктура внутри ЖК, на территории есть: МФЦ, ПВЗ, Пятёрочка, Магнит, Улыбка радуги, Семишагоф, Цех 85, булочная Ф. Вольчека, аптеки, наземный паркинг и т.д. ИНФРАСТРУКТУРА: - Помимо внутренней инфраструктуры рядом есть все необходимые социальные объекты: школы,

детские сады, медучреждения и т.д. - В 2 мин. ходьбы расположена акватория Невы - Рядом две ст. м. «Улица Дыбенко» и «Ломоносовская», добраться можно на транспорте, либо пешком (примерно 30 мин.) - В 6 км от дома съезд на КАД УСЛОВИЯ: - Встречная покупка - Один взрослый собственник - Полная стоимость в договоре - Ограничения и обременения отсутствуют





Move.ru - вся недвижимость России