

🕒 Создано: 31.03.2026 в 09:25

🔄 Обновлено: 03.04.2026 в 10:04

Агент

79891156629

Санкт-Петербург, Мебельная улица, 35к2

7 900 000 ₹

Санкт-Петербург, Мебельная улица, 35к2

Округ

[СПБ, Приморский район](#)

Улица

[улица Мебельная](#)

Квартира

Общая площадь

23 м²

Этаж

9/25

Детали объекта

Тип сделки

Продам

Раздел

[Квартиры](#)

Тип балкона

лоджия

Тип санузла

совмещенный

Вид из окна

на улицу

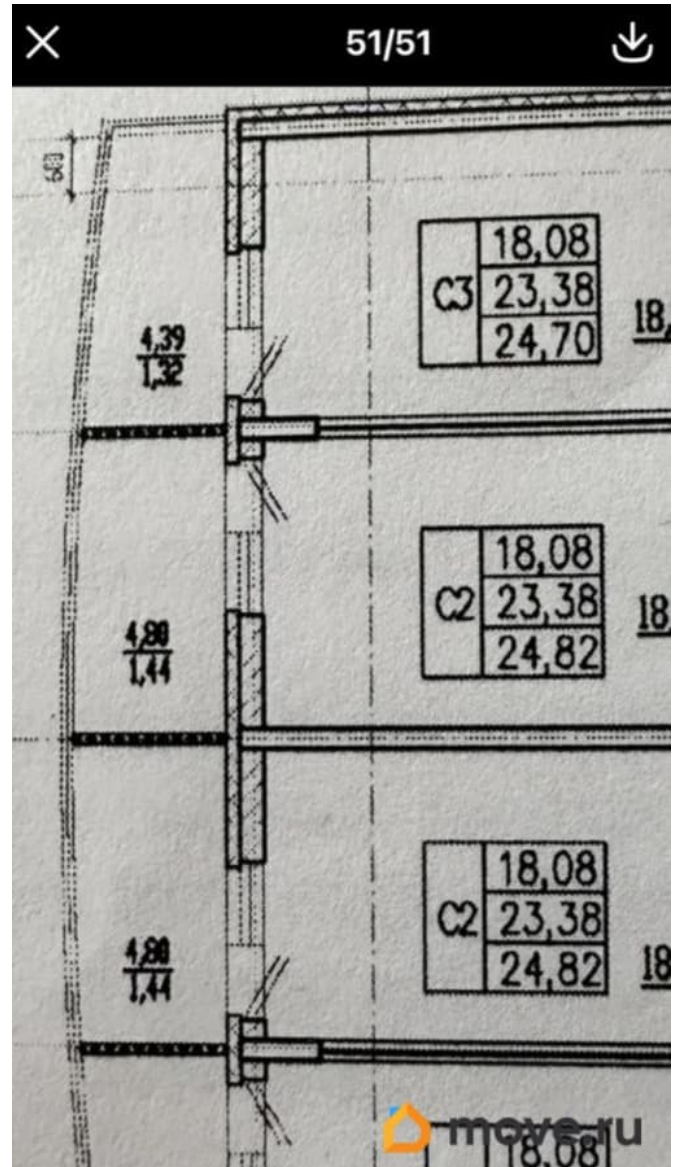
Квартира в новостройке

да

Год сдачи

4 квартал 2011 г.

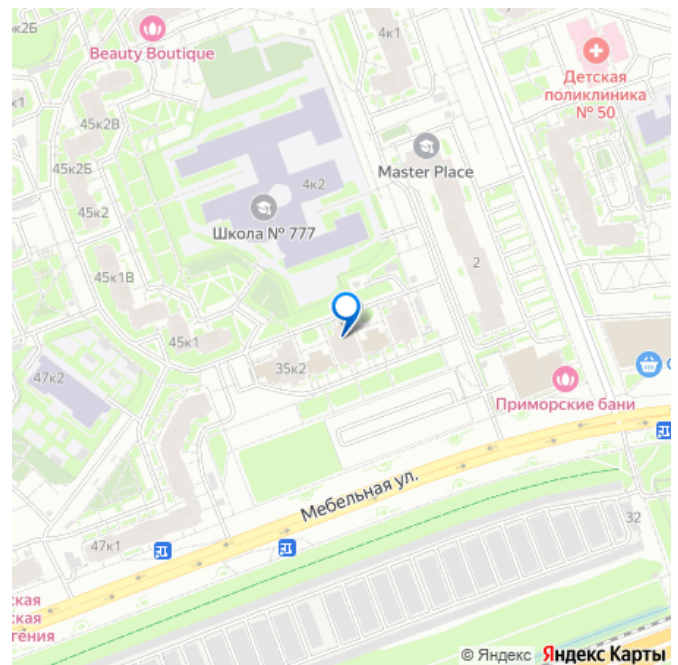
для заметок



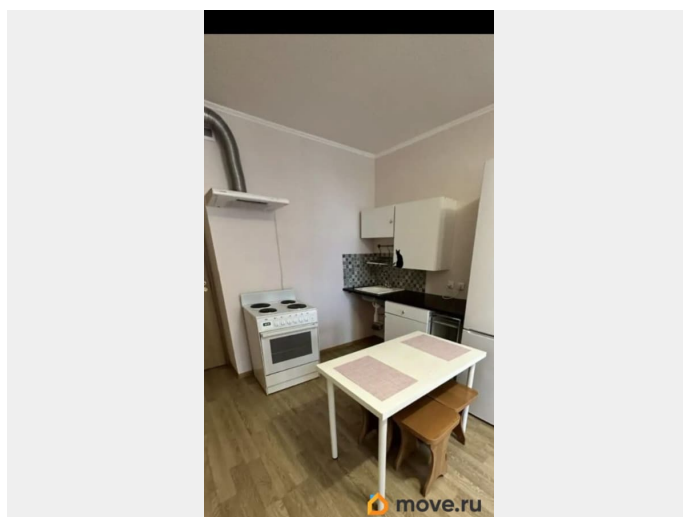
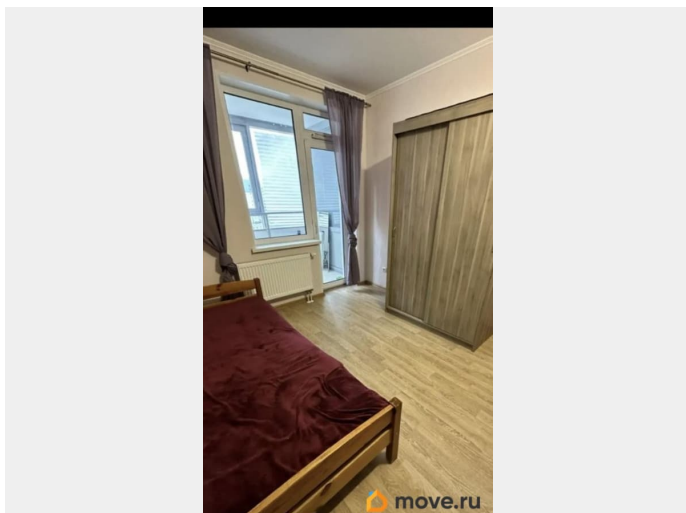
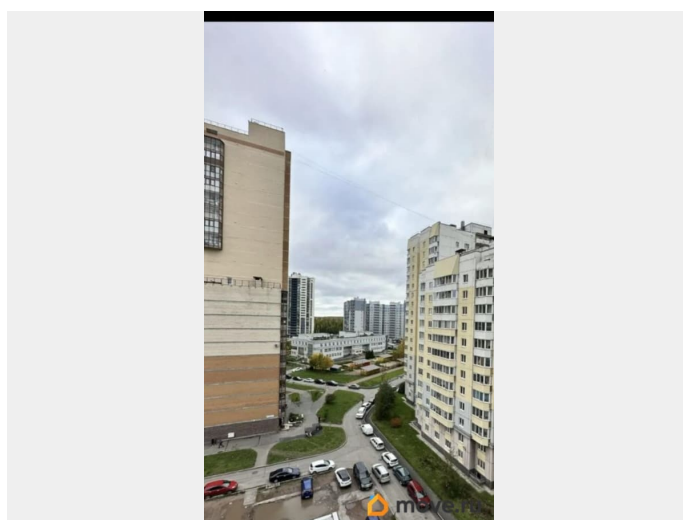
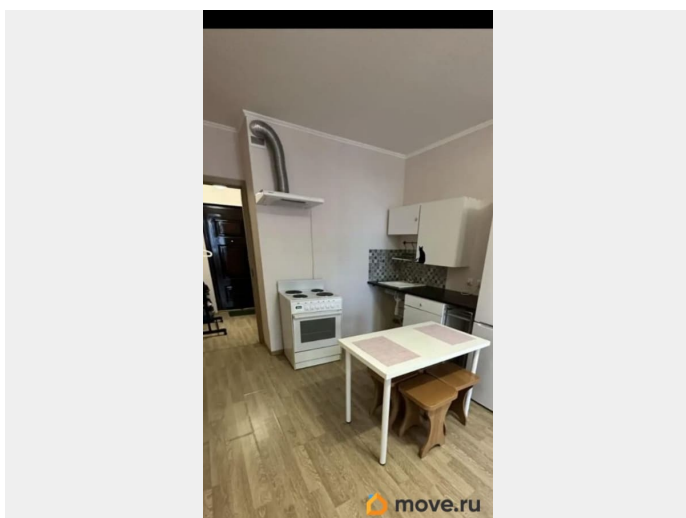
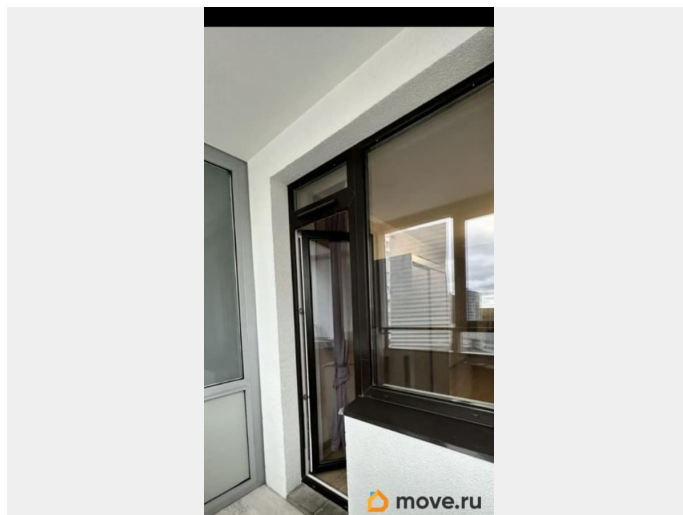
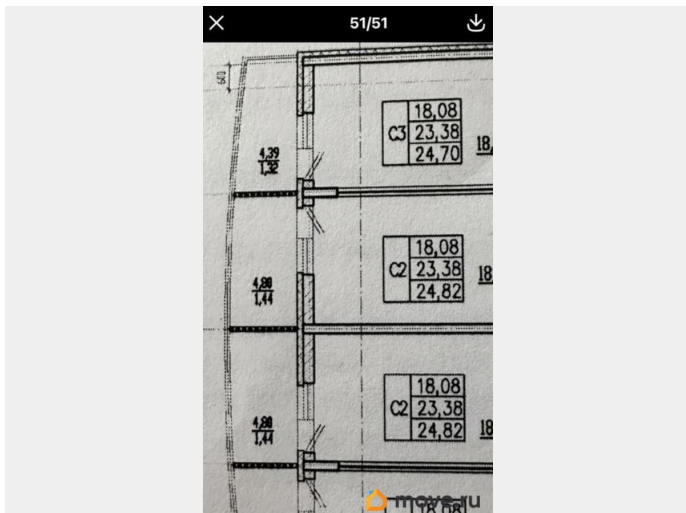
лифт, парковка

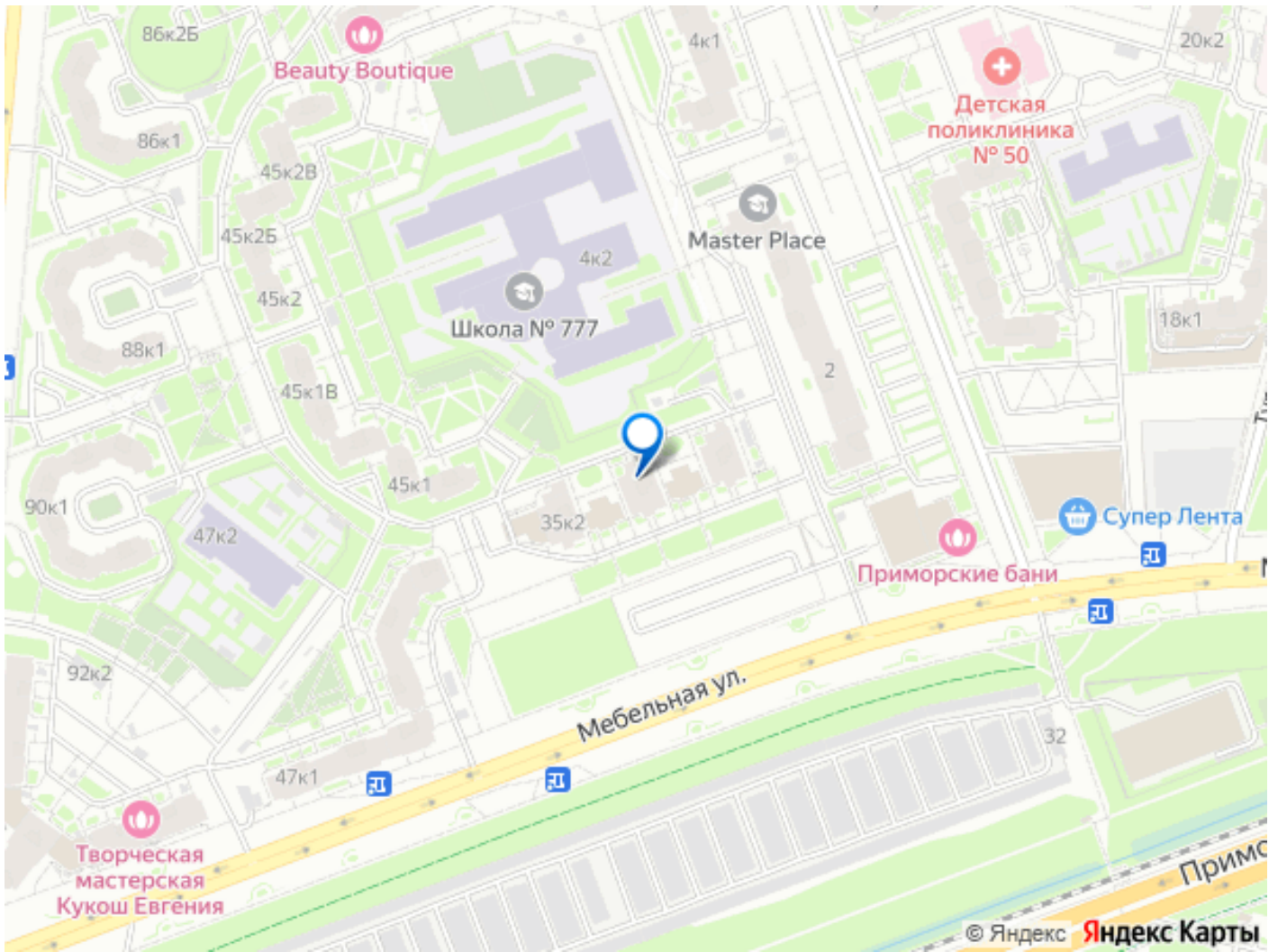
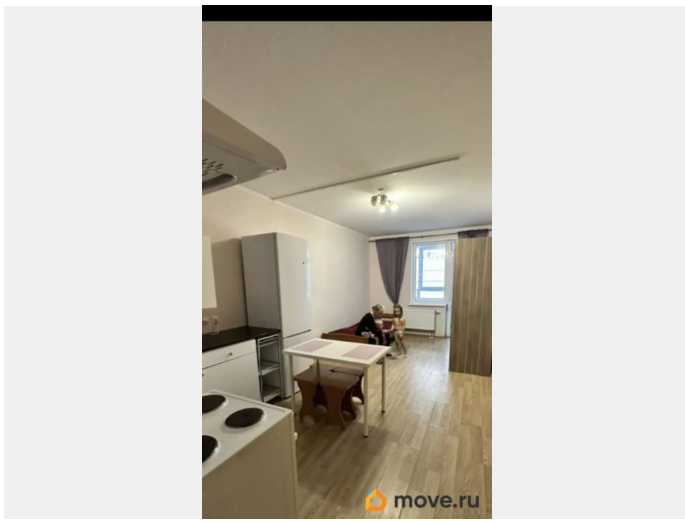
Описание

Продам однокомнатную квартиру -студию в престижном районе Петербурга (недалеко от Лахта Центра) в ЖК Токио , застройщик - известная фирма Selt City. Квартира расположена на 9 этаже монолитного 25-тиэтажного дома с видом на Шуваловский проспект. Общая площадь квартиры 23 м кв, жилая 18.03 м кв, санузел совместный, с душевой кабиной , застекленная лоджия 4,8 м кв. В квартире - отделка от застройщика плюс косметический ремонт для комфортного проживания. Европланировка - кухня-гостиная и отдельная спальная комната позволяет комфортно разделить квартиру на две зоны- рабочую и для отдыха. Дом оборудован бесшумными лифтами - 2 пассажирских и 1 грузовой, на первом этаже консьерж, установлено видеонаблюдение, ТСЖ принимает активное участие в решении создавшихся бытовых проблем. Во дворе дома есть парковочные места и подземный паркинг с арендой места. В ЧЕМ ПРЕИМУЩЕСТВА НАШЕЙ КВАРТИРЫ: УНИКАЛЬНЫЙ ВИД. В силу особенностей расположения ближних зданий окна нашей квартиры не упираются в окна соседнего дома - перед вами великолепная панорама на Шуваловский проспект, а вечером можно любоваться огнями Лахта центра. На данное время - это единственная выставленная на продажу квартира в этом доме , из окон которой открывается такой чудесный вид. ЛОДЖИЯ. Самая большая в доме среди студий, так как имеет несколько выпуклую форму , фото прилагается. РЕМОНТ. Вам не придется переплачивать за ремонт , сделанный под чужой вкус. В квартире есть



все, чтобы заехать и проживать самому, постепенно обустраивая квартиру под свои желания и возможности. Если квартира приобретается для сдачи в найм, то никаких вложений не потребуется. Вся мебель корпусная и мягкая, предметы быта, холодильник, стиральная машина - по желанию остаются новому владельцу





Move.ru - вся недвижимость России