

Создано: 29.09.2025 в 16:03

Обновлено: 24.01.2026 в 22:58

<https://spb.move.ru/objects/9287613298>

Екатерина Белоусова, Владис Аврора

79111792654

**Санкт-Петербург, проспект Буденного,
22к2**

7 490 000 ₽

Санкт-Петербург, проспект Буденного, 22к2

Округ

[СПБ, Петродворцовый район](#)

Квартира

Высота потолков

4.61 м

Жилая площадь

15 м²

Площадь кухни

3 м²

Общая площадь

24.07 м²

Этаж

4/4

Детали объекта

Тип сделки

Продам

Раздел

[Квартиры](#)

Тип балкона

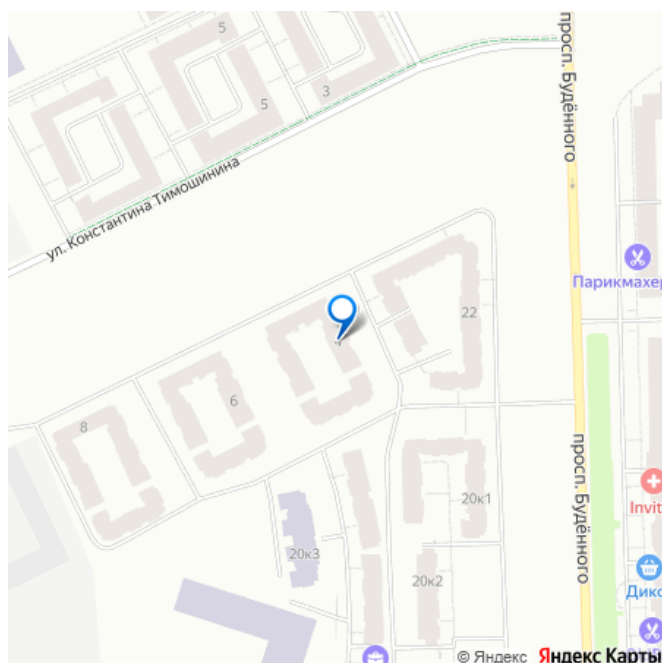
балкон

Тип санузла

совмещенный

Вид из окна

для заметок



на улицу

Ремонт

косметический

Квартира в новостройке

да

Год сдачи

2 квартал 2025 г.

Покупка в ипотеку

да

возможна ипотека, лифт, парковка

Описание

Код объекта: 1803115. Просмотр возможен в любое время по предварительной записи.

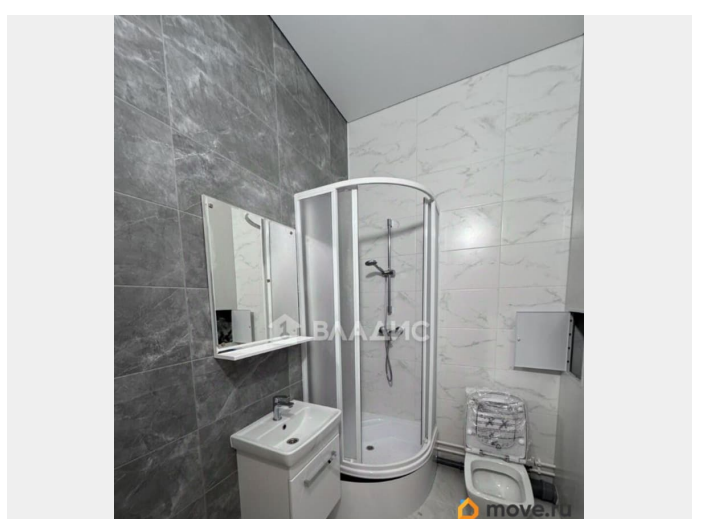
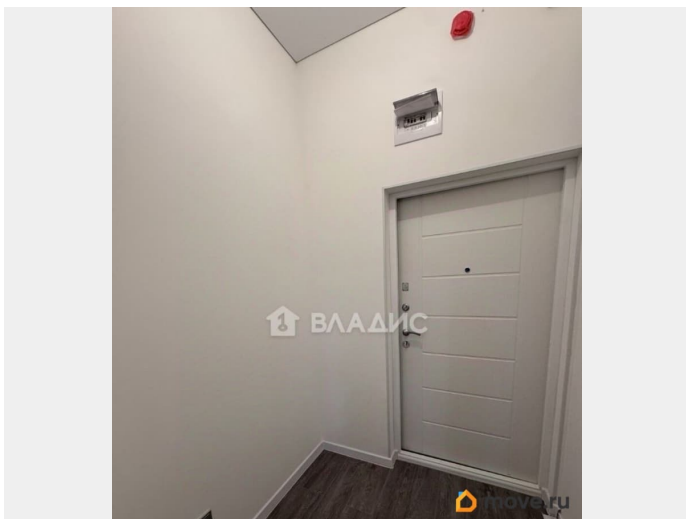
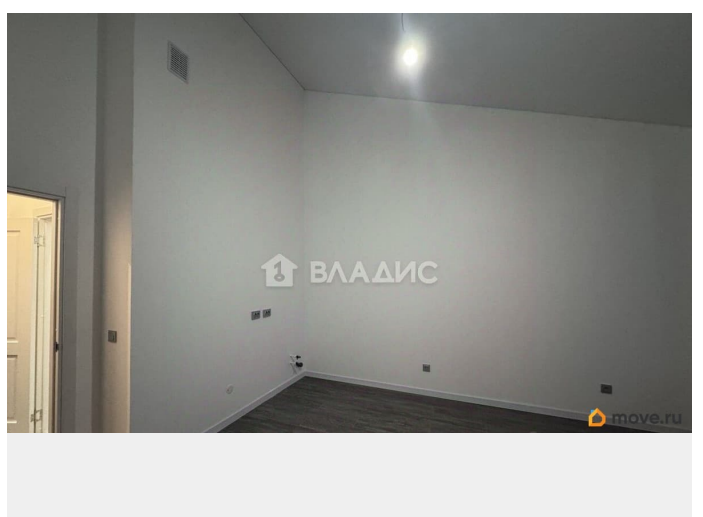
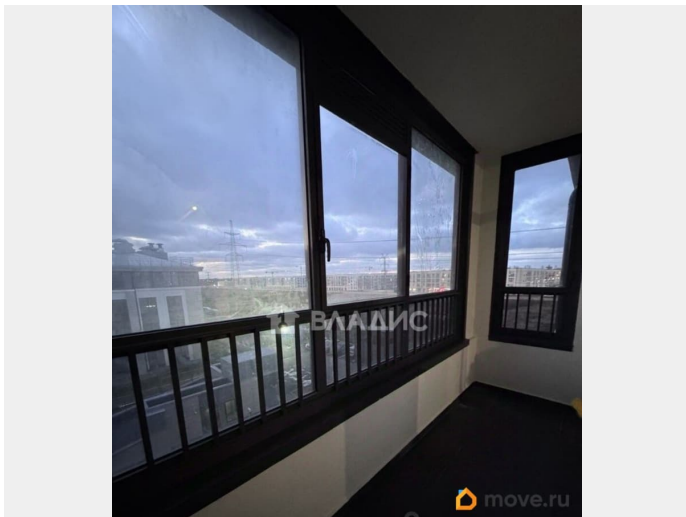
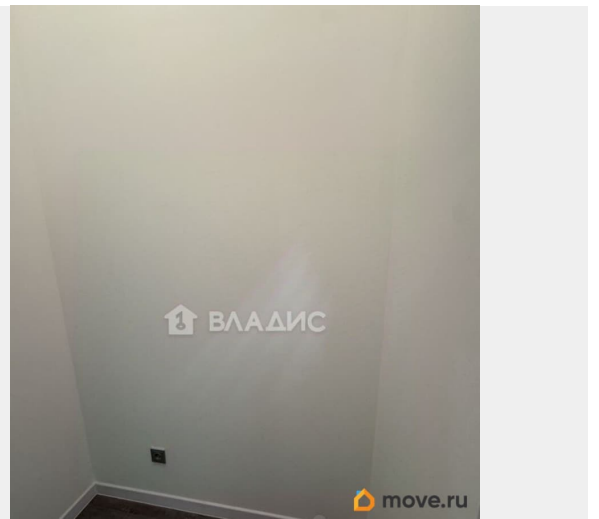
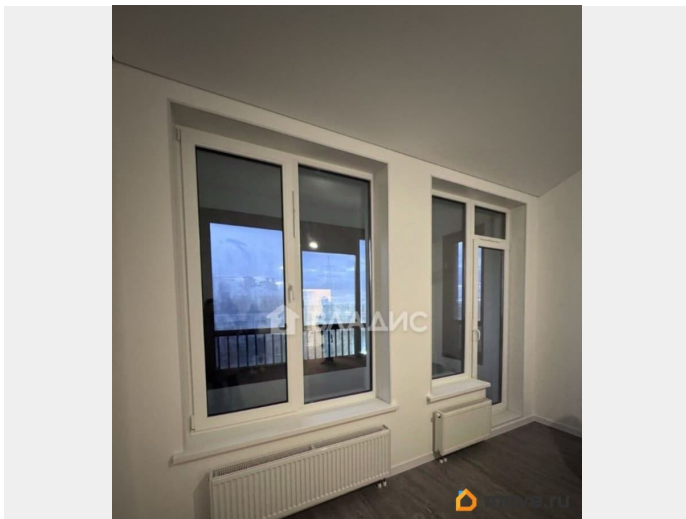
Высота потолка 4,61м! При желании можно сделать второй уровень (двухуровневую квартиру). 1 взрослый собственник, материнский капитал не использовался.

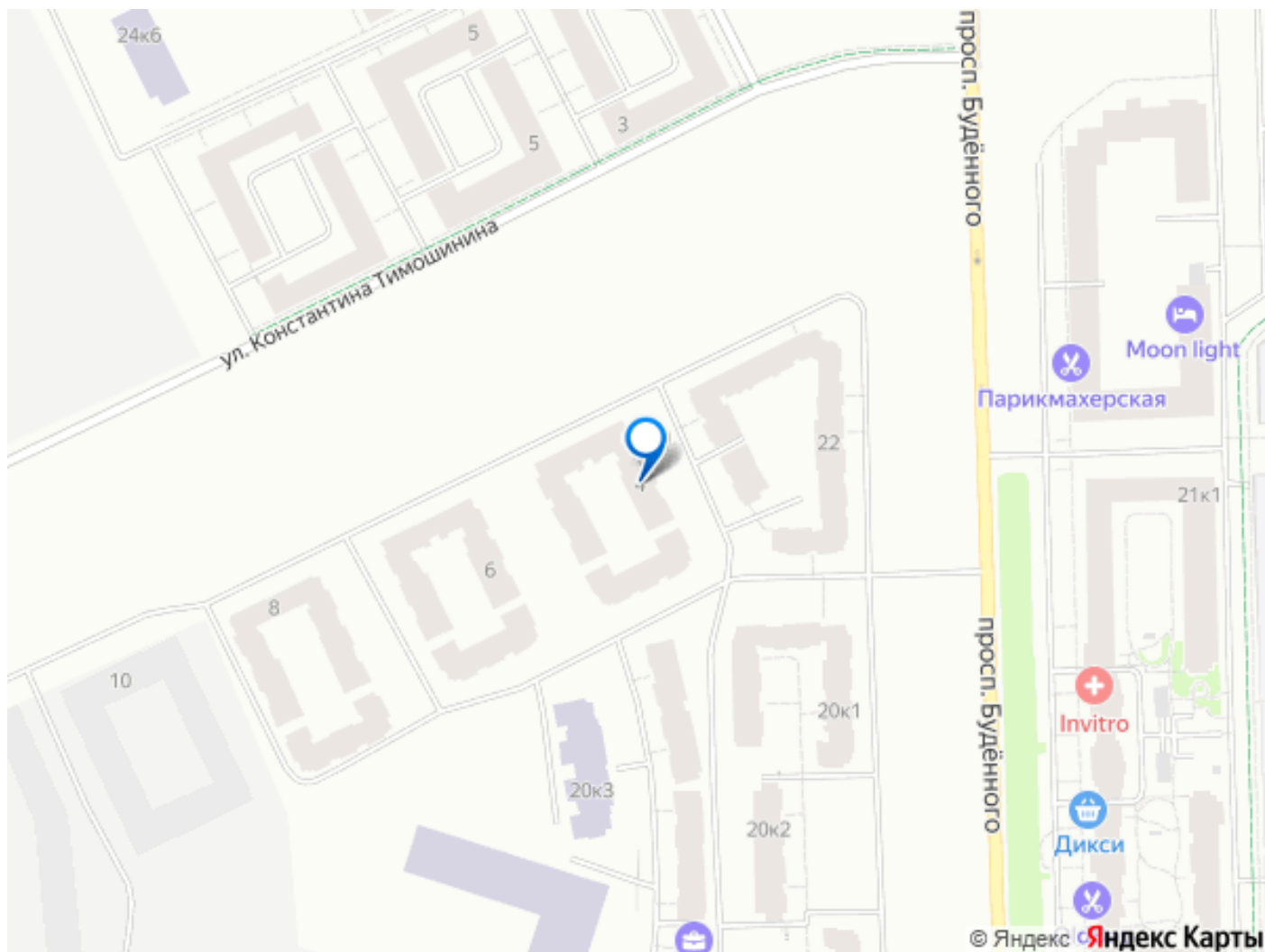
Корпус 2.3 Квартира с европланировкой (2евро). Отделка NORD LINE WHITE.

«Дворцовый фасад» — малоэтажный жилой комплекс комфорт-класса на южном берегу Финского залива, рядом с парадными ансамблями Стрельны и Петергофа. В проекте гармонично сочетаются изысканная архитектура и традиции паркового благоустройства. Комплекс находится в окружении дворцово-парковых ансамблей Стрельны, Константиновского дворца и Петергофа. Рядом — парк Новознаменка, Сосновая поляна и Шунгеровский лесопарк.

До центра Петербурга можно добраться за 40 минут на транспорте по Петергофскому шоссе. До ближайших станций метро — «Проспект Ветеранов» или «Автово» — около 20 минут на автомобиле, до КАД — всего 5 минут езды. В пешей доступности ЖД

станция Сергиево — 25 мин до центра города. Внешняя отделка выполнена декоративной штукатуркой, первый этаж и акцентные элементы облицованы керамогранитом двух оттенков — бежевым и темно-коричневым. Художественный образ жилому комплексу придают французские балконы, наличники окон, рустованные декоративные панели, карнизы и другие архитектурные детали. Два собственных парка. Проект воплощает традиции знаменитых парковых ансамблей. Верхний парк превратится в парадное пространство для спокойного отдыха. Здесь появятся променады, скамьи-капли, велодорожка, зоны отдыха с лежаками и авторские композиции. Украшением станет центральный фонтан и фонтаны-шутихи по аналогии с Петергофом. В Нижнем активити-парке можно будет заниматься спортом и активно проводить время на свежем воздухе. Здесь оборудуют площадку с тренажерами, роллердромом и скалодромом, зону для паркура, поля для игры в футбол и баскетбол. Дворы-патио и зоны отдыха Внутреннее пространство во «Дворцовом фасаде» будет свободно от машин и огорожено по периметру. Здесь обустроят приватные уютные дворы-патио, палисадники, зоны для отдыха и занятий йогой, а также детскую площадку SetlKids и спортивную площадку SetlSport. На территории комплекса появятся школа с бассейном и два детских сада, один из которых также оборудуют бассейном.





Move.ru - вся недвижимость России