

Создано: 30.03.2026 в 16:40

Обновлено: 30.03.2026 в 22:51

Группа Аквилон, Группа Аквилон

79820910669

5 148 683 ₽

Округ

[СПБ, Пушкинский район](#)

для заметок

Квартира

Жилая площадь

15.3 м²

Общая площадь

24.11 м²

Этаж

7/12

Детали объекта

Тип сделки

Продам

Раздел

[Квартиры](#)

Квартира в новостройке

да

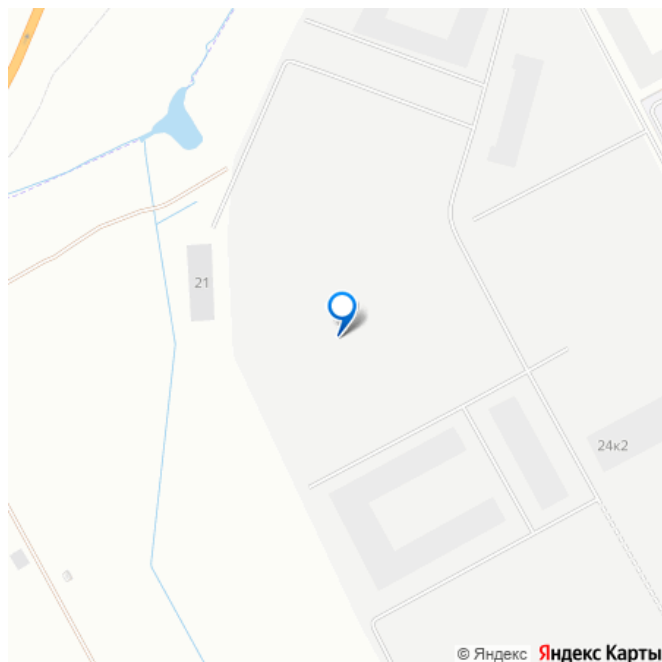
Год сдачи

4 квартал 2028 г.

лифт

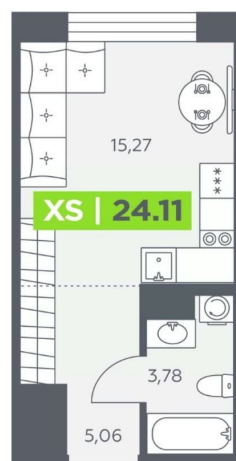
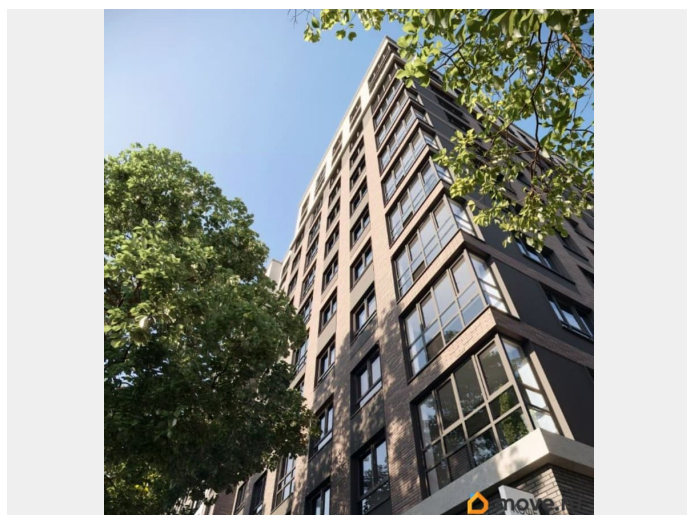
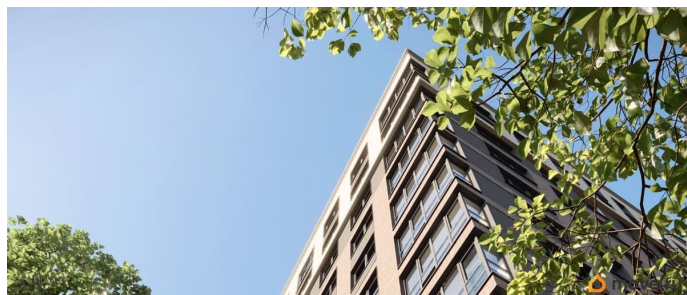
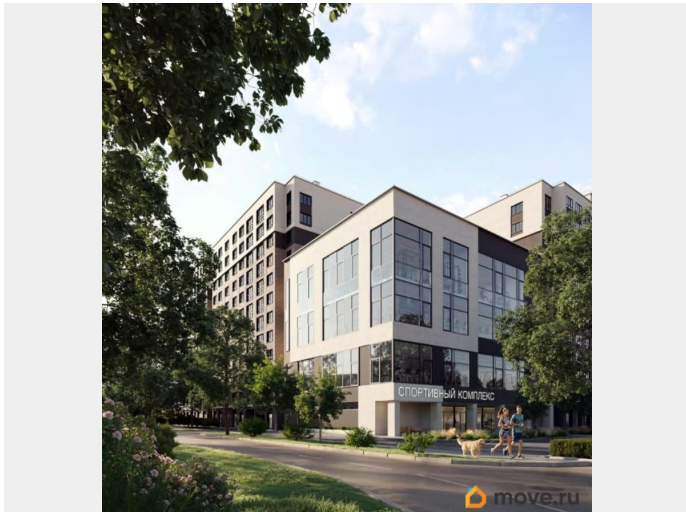
Описание

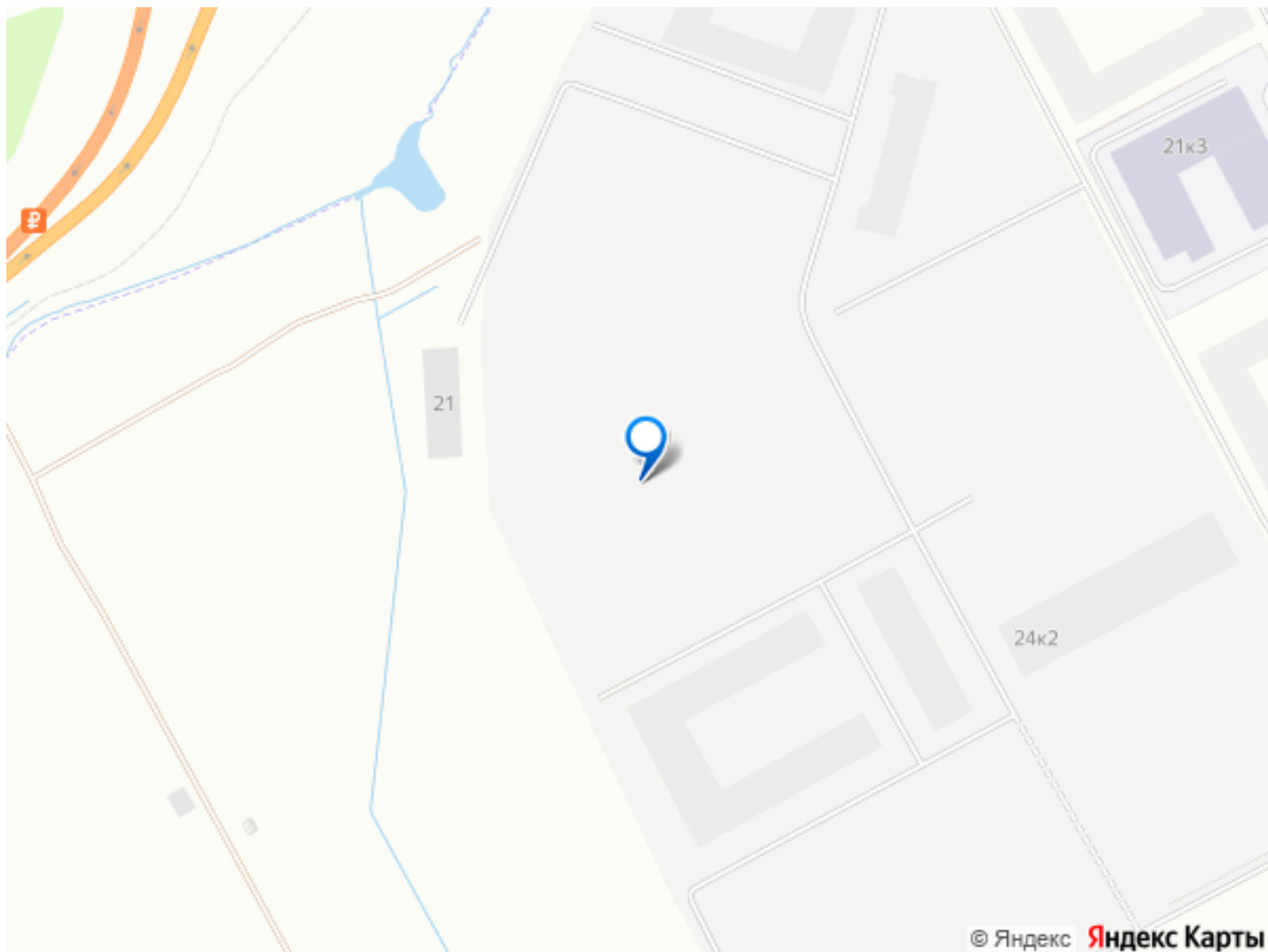
В Аквилон Солар Парк зелени больше, чем вы привыкли видеть в городе: деревья, газоны и цветники органично окружают дом, создавая ощущение настоящего парка. Больше, чем требует стандарт, больше, чем вы ожидали — место, где хочется дышать и жить.



Территория комплекса озеленена северными растениями, добавляющими пространству природный уют и уединенность круглый год. Оборудованы прогулочные зоны и тихие места для отдыха. Здесь можно выйти из дома и сразу оказаться среди зелени — без шума дорог и плотной городской застройки. - Повышенный стандарт озеленения - Много северных вечнозеленых растений - Туя в подарок каждому покупателю - Закрытый двор без машин - Беспроводной WIFI на территории - GSM-усиление в лифтах в паркинге - Продуманные планировки - Спортивный комплекс Стандарты Группы Аквилон для вашей комфортной жизни Thermo-S экономия на коммунальных платежах за счет дополнительно утепленных стен, кровли и цоколя. Энергоэффективные окна с селективным покрытием и аргоновым наполнением Soundstop - дополнительная шумоизоляция внутренних перегородок и межэтажных перекрытий, шумозащитные окна, малозумные лифты Light-in - в квартирах устанавливаются широкоформатные окна, увеличены на 30%. Высота подоконников на уровне 60 см от пола. Vent-in - в каждой комнате есть клапаны индивидуальной вентиляции, которые обеспечивают приток свежего воздуха с улицы. «Умная» система inHOME Дистанционное управление квартирой через смартфон. Включает в себя систему бесключевого доступа, IP-домофонию, датчики дыма и открытия дверей, «Умные счетчики», системы энергосбережения, дистанционного отключения розеток и защиты от протечек. Локация и инфраструктура Вблизи ЖК расположен выезд на КАД и основные транспортные магистрали города. В районе хорошо развита социальная инфраструктура: магазины, точки

бытовых услуг, образовательные и медицинские учреждения находятся вблизи от комплекса. На машине: 15 мин. до метро 5 мин. до КАД 40 мин. до центра Запущен новый скоростной трамвай Славянка В перспективе строительство новых развязок с ЗСД и КАД





Move.ru - вся недвижимость России