

Филипп, Rental Finance

89251234567

Санкт-Петербург, Динамовская ул, 2

150 749 000 ₽

Санкт-Петербург, Динамовская ул, 2

Улица

[улица Динамовская](#)

Квартира

Общая площадь

241.2 м²

Этаж

2/7

Детали объекта

Тип сделки

Продам

Раздел

[Квартиры](#)

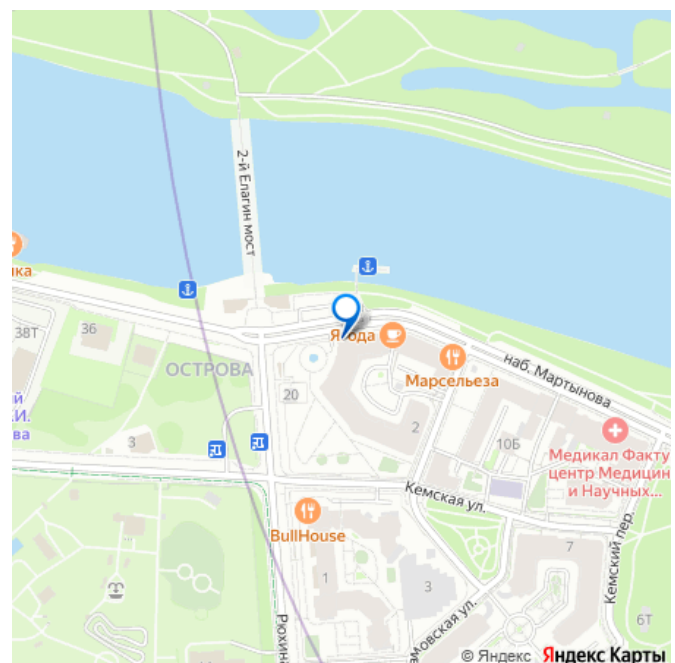
Квартира в новостройке

да

Описание

Добрый день, Уважаемый Покупатель!
Продается шикарная видовая 5-комнатная квартира с чистой юридической историей, свободной планировкой и черновой отделкой! Прямая продаж без комиссии! В собственности также находятся два отличных машиноместа на подземном паркинге, которые готовы продать по привлекательной цене, в случае покупки квартиры! Описание и фотографии

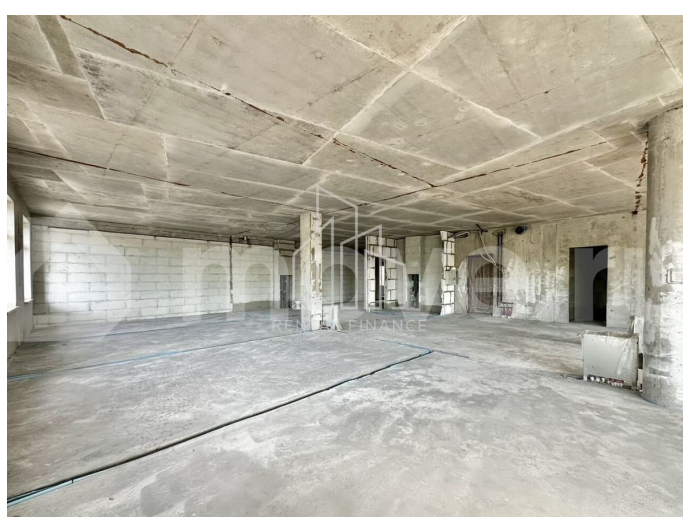
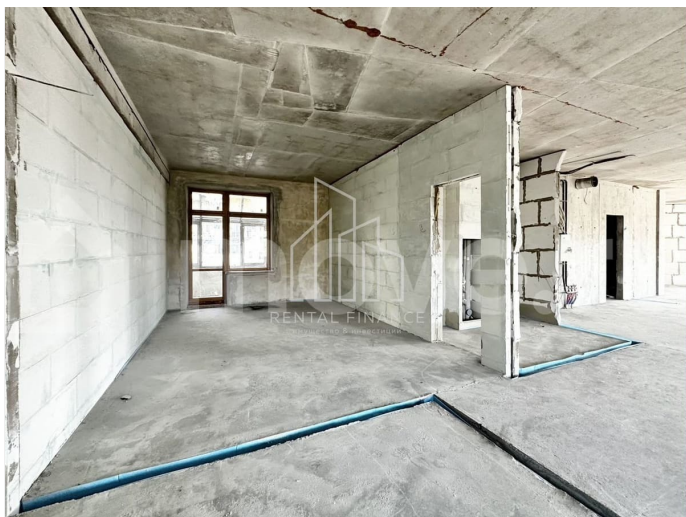
для заметок

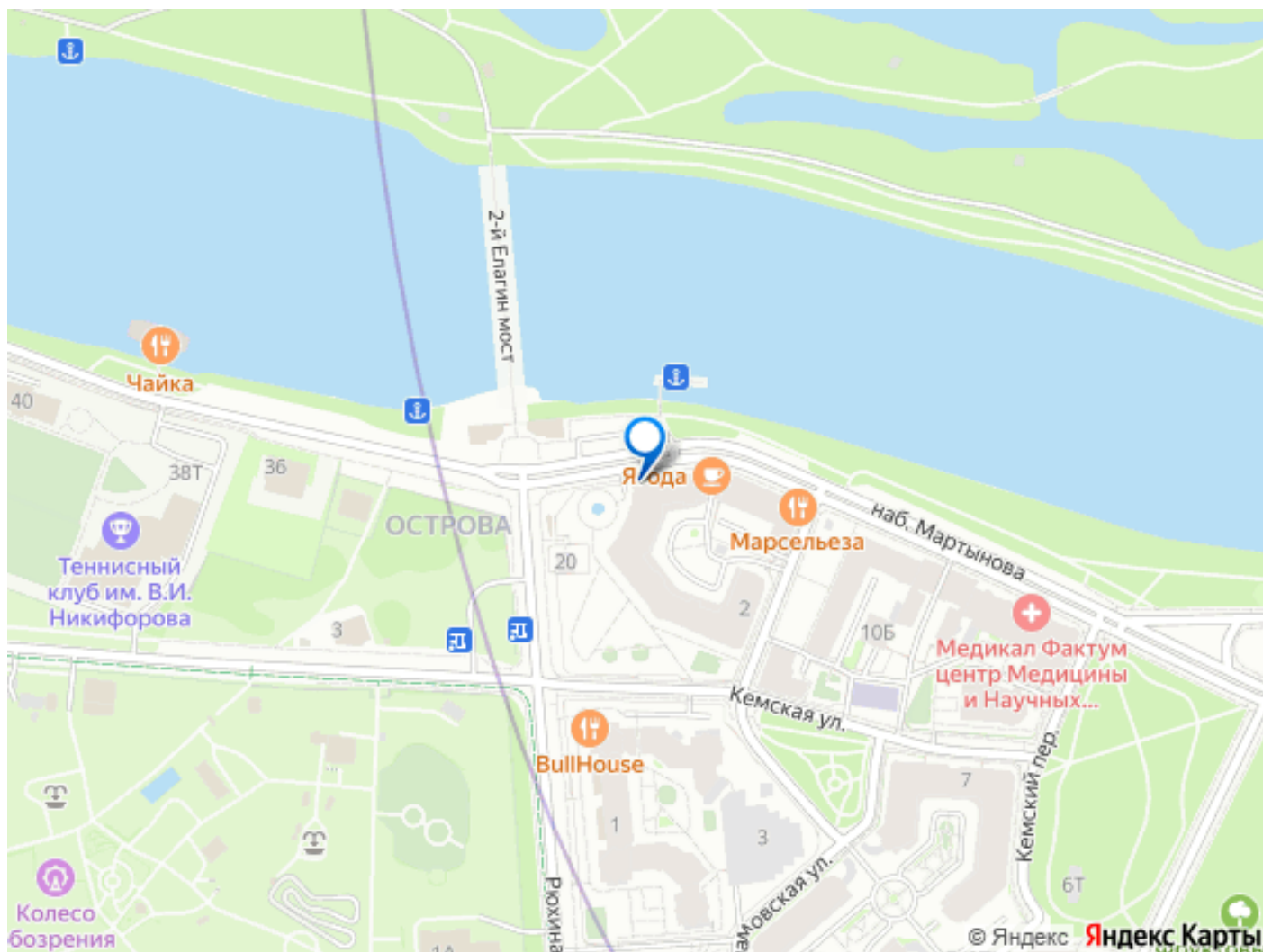


соответствуют действительности! ПРО ДОКУМЕНТЫ: Быстрый выход на сделку! У квартиры один совершеннолетний собственник и мы в прямой продаже. Укажем полную стоимость в договоре и с радостью предоставим все необходимые документы. Квартира без обременений. Собственник будет присутствовать на подписании договора купли-продажи. Квартира подходит под ипотеку. ПРО КВАРТИРУ: Уникальная ВИДОВАЯ квартира с окнами на Елагин остров и Среднюю Невку. Квартира находится в стадии ЧЕРНОВОЙ отделки, под квартирой располагается офисное помещение, именно поэтому возможно согласовать любую перепланировку! В квартире 6 больших двухстворчатых окон, 5 из которых выходят на Елагин Остров и Среднюю Невку. Две лоджии: из первой (2 м?) открывается шикарный вид на окрестности Крестовского острова, окна второй лоджии (7.8 м?) выходят во двор. Отличительной особенностью и одним из главных преимуществ данной квартиры является большой эркер, диаметр которого составляет чуть более 4 метров полностью из стекла и видом на Елагин остров и Среднюю Невку. В квартире также уже разведены теплые полы и оборудованы система кондиционирования и приточно-вытяжная вентиляционная система. Высота потолков составляет 3,3 метра. ПРО ДОМ И ИНФРАСТРУКТУРУ: Элитный жилой дом, расположенный в самом сердце Крестовского острова. На этаже располагается не более двух квартир, а в самом доме оборудован двухуровневый подземный паркинг. У дома просторная и закрытая внутренняя территория, на которой располагается детская площадка, большой и очень выразительный фонтан, а также небольшая парковая зона для прогулок. На

крыше расположена своя газовая котельная, обеспечивающая бесперебойное функционирование. Внутренняя территория и сам дом находят под круглосуточной охраной проверенного ЧОП. Важная особенность данного дома - взносы на капитальный ремонт платятся на счет управляющей компании дома. Через дорогу расположен центральный вход в ЦПКиО, а в 5 минутах ходьбы вход в Приморский парк Победы, в котором расположен самый крупный парк аттракционов в Санкт-Петербурге - Диво Остров. В шаговой доступности находится вся СОЦИАЛЬНАЯ, КОММЕРЧЕСКАЯ и ТОРГОВО-РАЗВЛЕКАТЕЛЬНАЯ инфраструктура: в ближайших окрестностях более 15 школ и детских садов от государственных до одних из самых престижных частных школ в Санкт-Петербурге, также по всему Крестовскому острову расположено множество различных детско-юношеских секций. Рядом с домом находится продуктовый магазин и несколько различных ресторанов и кафе. Станция метро Крестовский остров расположена в пяти минутах ходьбы! Удобный выезд на ЗСД через Приморский проспект, расположенный в 7 километрах. Бесплатно проконсультируем по сделке! Звоните! Один взрослый собственник.







Move.ru - вся недвижимость России