

🕒 Создано: 25.09.2025 в 15:43

🔄 Обновлено: 31.03.2026 в 21:52

Санкт-Петербург, 26-я Васильевского острова линия, 1к1

17 265 015 ₺

Санкт-Петербург, 26-я Васильевского острова линия, 1к1

Округ

[СПБ, Василеостровский район](#)

Квартира

Высота потолков

3 м

Жилая площадь

18.1 м²

Общая площадь

24.13 м²

Этаж

5/7

Детали объекта

Тип сделки

Продам

Раздел

[Квартиры](#)

Тип балкона

лоджия

Ремонт

с отделкой

Квартира в новостройке

да

Год сдачи

<https://spb.move.ru/objects/9285189386>

Петербургская Недвижимость,
Петербургская Недвижимость
79927013325

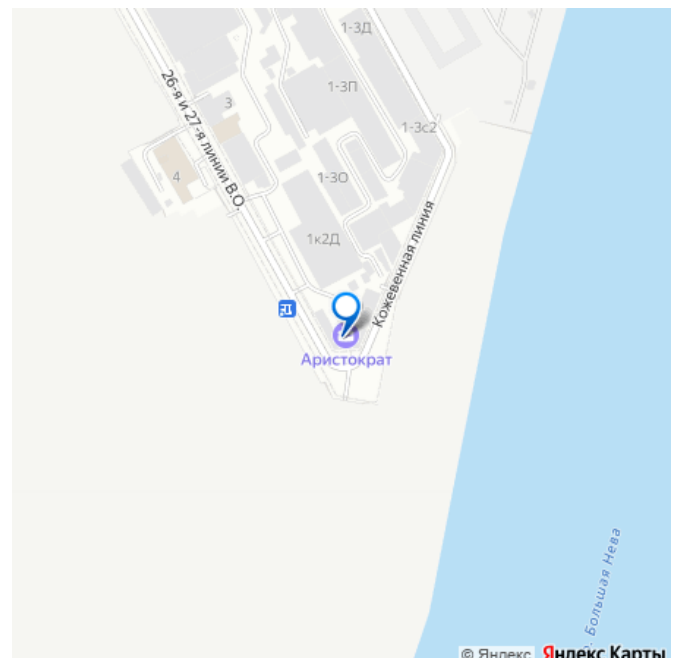
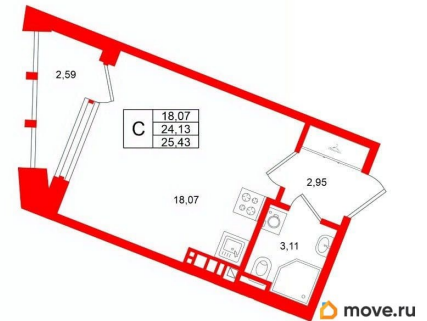
для заметок

 Петербургская Недвижимость



Студия, 24.13м²

- Кол-во комнат 1
- Этаж 5 из 7
- Общая площадь 24.13м²
- Жилая площадь 18.07м²



Покупка в ипотеку

да

возможна ипотека, лифт

Описание

Продается уютная студия от застройщика в жилом комплексе «Аристократ» в уютном Василеостровском районе. До метро можно добраться пешком всего за 10 минут.

Удобная, классическая, функциональная европланировка, вместительная прихожая 2.95 м?. Общая площадь студии - 24.13 м?, жилая 18.07 м?, высота потолка 3 м.

Квартира продается с отделкой «Норд Лайн бизнес». Что особенного в ЖК «Аристократ»?

- Премиальная отделка квартир - Норд Лайн бизнес
- Васильевский остров - историческая локация с современными культурными кластерами
- Индивидуальный облик каждого корпуса в единой архитектурной концепции
- 7 парадных лобби с потолками до 7-ми метров
- Цветущие сады, зеленые гостиные, фонтаны
- Клуб резидентов «Аристократ»: фитнес-клуб, коворкинг, гостиная с роялем, детский центр с кинотеатром
- Технологичная среда на территории, в доме и в квартире

П Петербургская Недвижимость



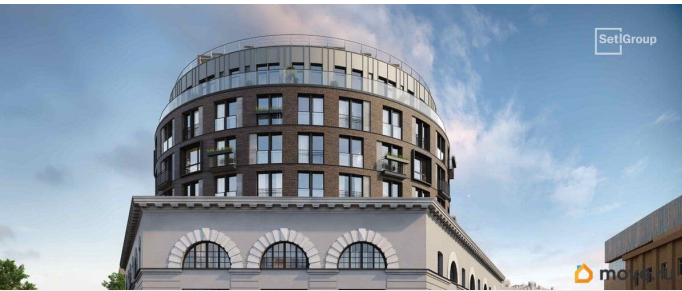
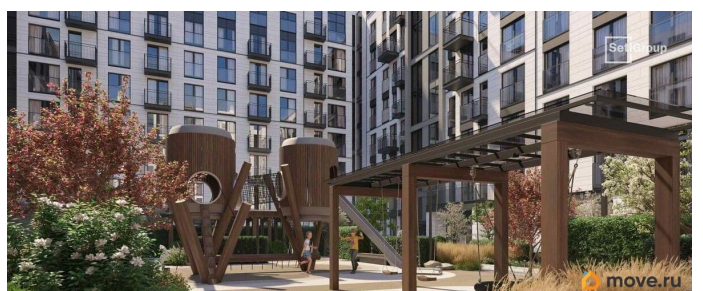
Студия, 24.13м²

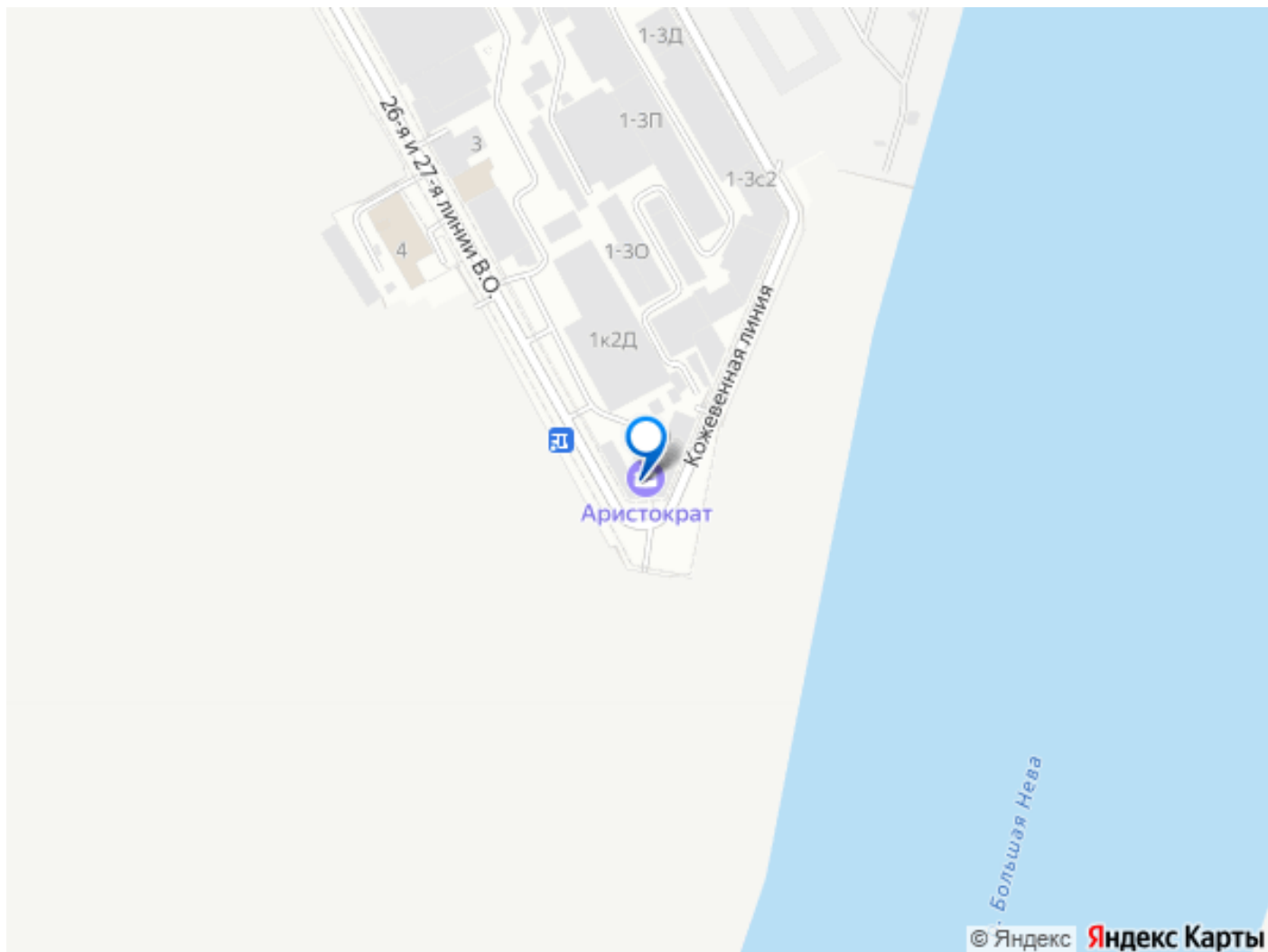
- Кол-во комнат 1
- Этаж 5 из 7
- Общая площадь 24.13м²
- Жилая площадь 18.07м²



move.ru







Move.ru - вся недвижимость России