

Создано: 14.11.2025 в 14:36

Обновлено: 01.01.2026 в 18:48

Санкт-Петербург, проспект Маршала

Блюхера, 8к1

7 100 000 ₽

Санкт-Петербург, проспект Маршала Блюхера, 8к1

Округ

[СПБ, Калининский район](#)

Улица

[проспект Маршала Блюхера](#)

Квартира

Высота потолков

2.75 м

Площадь кухни

10 м²

Общая площадь

24.1 м²

Этаж

13/16

Детали объекта

Тип сделки

Продам

Раздел

[Квартиры](#)

Тип балкона

лоджия

Ремонт

косметический

Квартира в новостройке

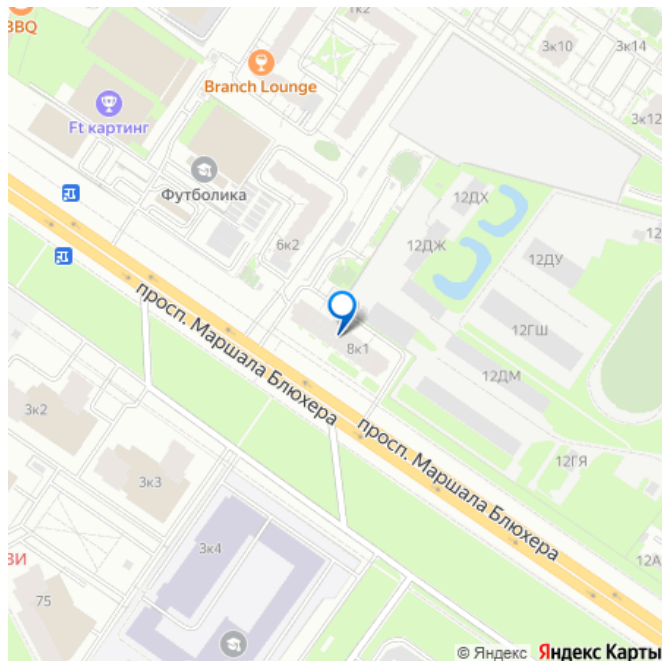
<https://spb.move.ru/objects/9286590524>

Надин Николаевна Дреницына, Этажи

Санкт-Петербург

79111410285

для заметок



да

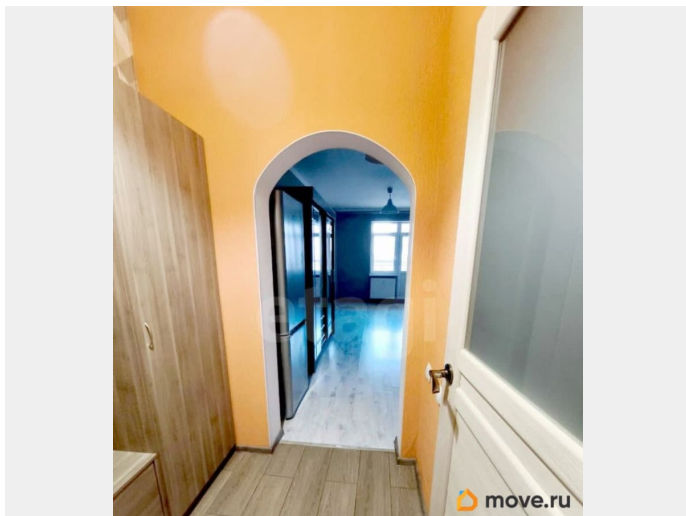
Покупка в ипотеку

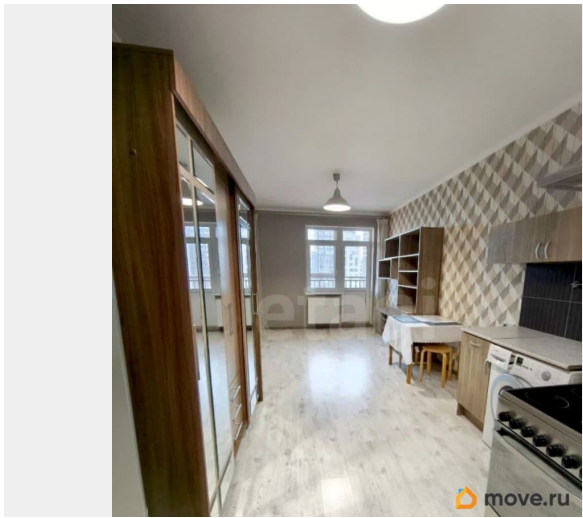
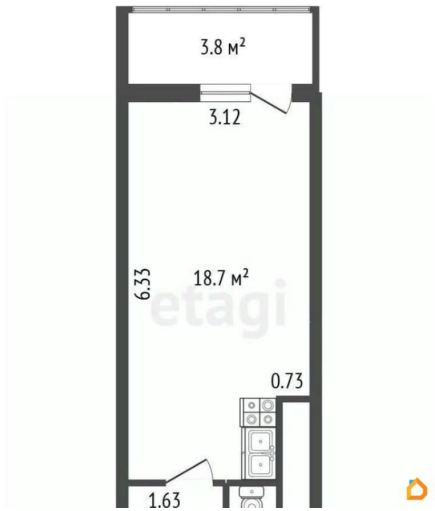
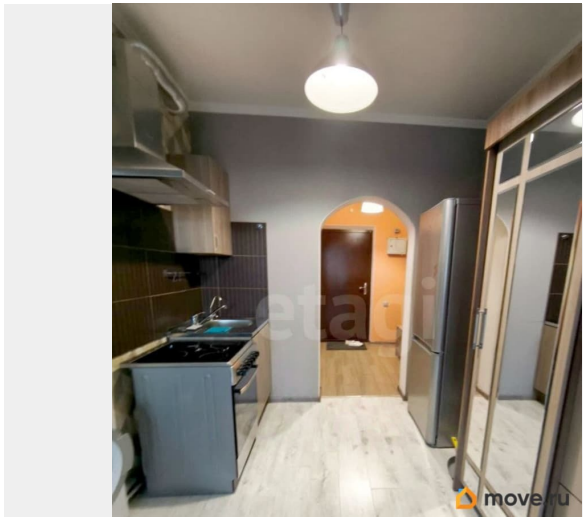
да

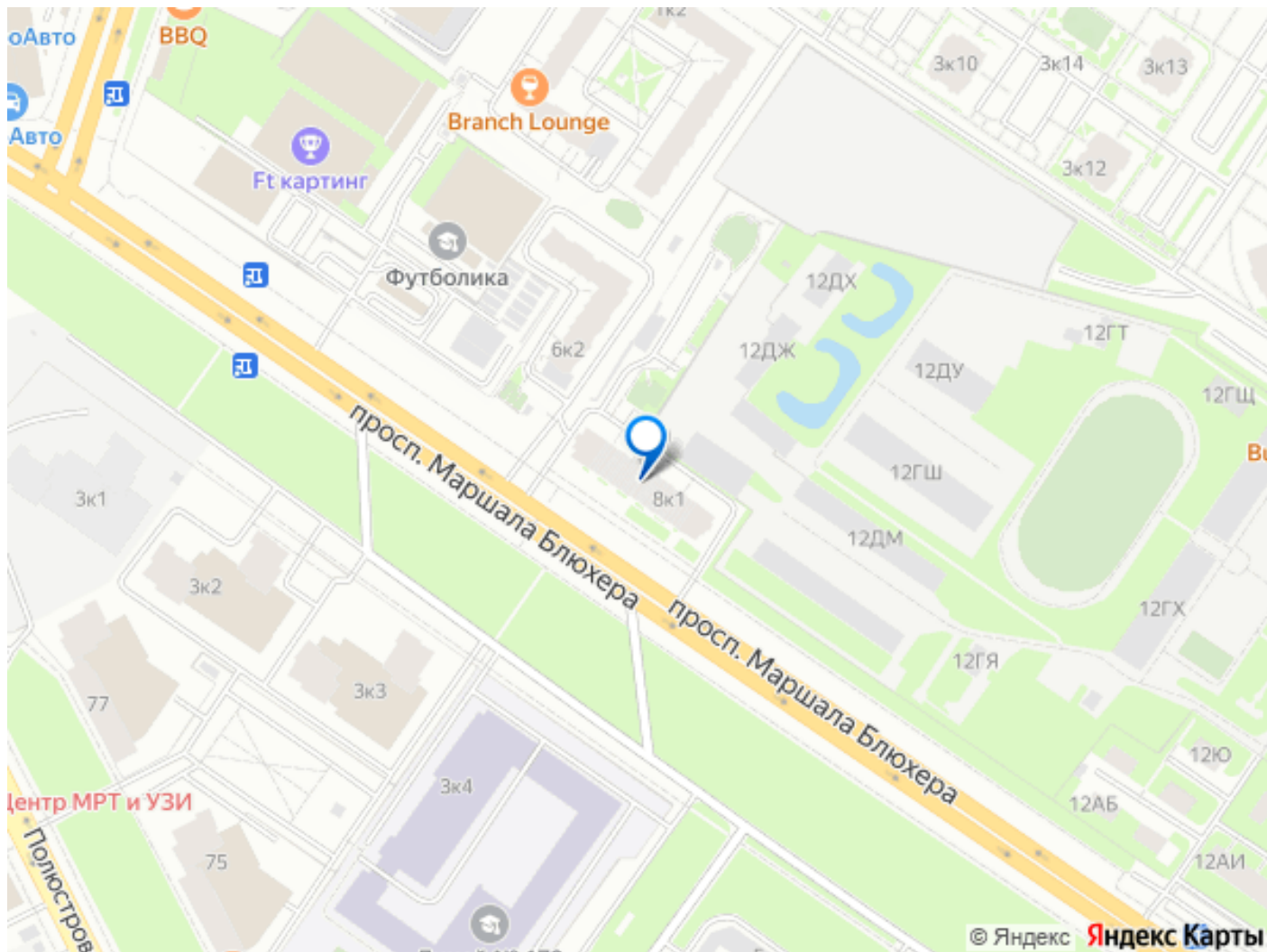
возможна ипотека, лифт

Описание

В продаже студия 24 кв.м. с большой лоджией 4 кв.м., потолки 2,75м Один взрослый собственник, обременений нет. ЖК Утренняя звезда, застройщик РСТИ известен своими авторскими проектами без компромиссов в качестве. До метро Лесная 15 минут пешком. Панорамный вид и ориентация окон на юго-запад - это всегда позитивная атмосфера. В квартире качественный ремонт, остаётся стиральная машина Bosch, плита, платяной шкаф - можно заезжать и жить прямо сейчас. В пешей доступности Магнит Экстра, ТЦ Европолис. В ЖК есть йога и фитнес центры, пекарня, магазин продуктов, пункты выдачи маркетплейсов. Просмотры в удобное время, звоните или пишите, назначим время. Код пользователя: 184775 Номер в базе: 9104558







Move.ru - вся недвижимость России