

🕒 Создано: 17.03.2026 в 15:31

🔄 Обновлено: 12.04.2026 в 17:44

**Санкт-Петербург, Октябрьская
набережная, Корпус 1.1**

10 700 109 ₹

Санкт-Петербург, Октябрьская набережная, Корпус 1.1

Округ

[СПБ, Невский район](#)

Квартира

Высота потолков

2.77 м

Жилая площадь

18.1 м²

Общая площадь

24.27 м²

Этаж

7/12

Детали объекта

Тип сделки

Продам

Раздел

[Квартиры](#)

Тип балкона

лоджия

Ремонт

с отделкой

Квартира в новостройке

да

Год сдачи

<https://spb.move.ru/objects/9291885991>

**Петербургская Недвижимость,
Петербургская Недвижимость
79675650457**

для заметок

 Уникальные преимущества Квартира с видом на воду

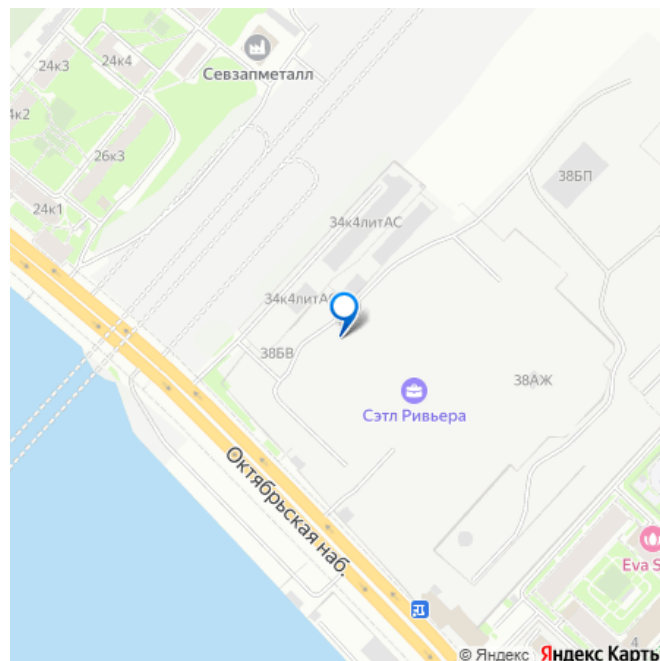


Студия, 24.27м²

- Кол-во комнат 1
- Этаж 7 из 12
- Общая площадь 24.27м²
- Жилая площадь 18.09м²







Покупка в ипотеку

да

возможна ипотека, лифт

Описание

Продается уютная студия от застройщика в жилом комплексе «Сэтл Ривьера» в активно развивающемся Невском районе. До метро можно добраться на транспорте всего за 10 минут. Вид на воду станет главным украшением квартиры, создаст в ней гармоничную и спокойную атмосферу.

Уникальная, функциональная европланировка, вместительная прихожая 3 м?. Общая площадь студии - 24.27 м?, жилая 18.09 м?, высота потолка 2.77 м. Квартира продается с отделкой «Норд Лайн светлый плюс». Что особенного в ЖК «Сэтл Ривьера»?

- Первая береговая линия Невы. 5 км до центра Петербурга
- «Активити парк» - пространство для занятий спортом и отдыха.
- «Ривьера парк» с променадом и панорамной ротондой
- Масштабные дворы 10 000 кв.м. с авторским ландшафтным дизайном

- Двухуровневые единые входные группы

- Видовые квартиры с террасами, каминами и саунами

Петербургская Недвижимость

Уникальные преимущества Квартира с видом на воду



Студия, 24.27м²

- Кол-во комнат 1
- Этаж 7 из 12
- Общая площадь 24.27м²
- Жилая площадь 18.09м²

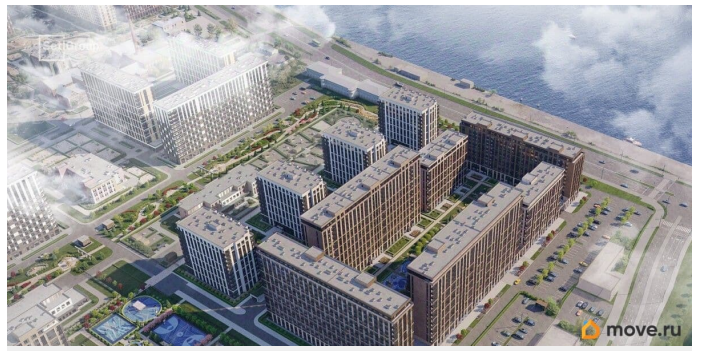


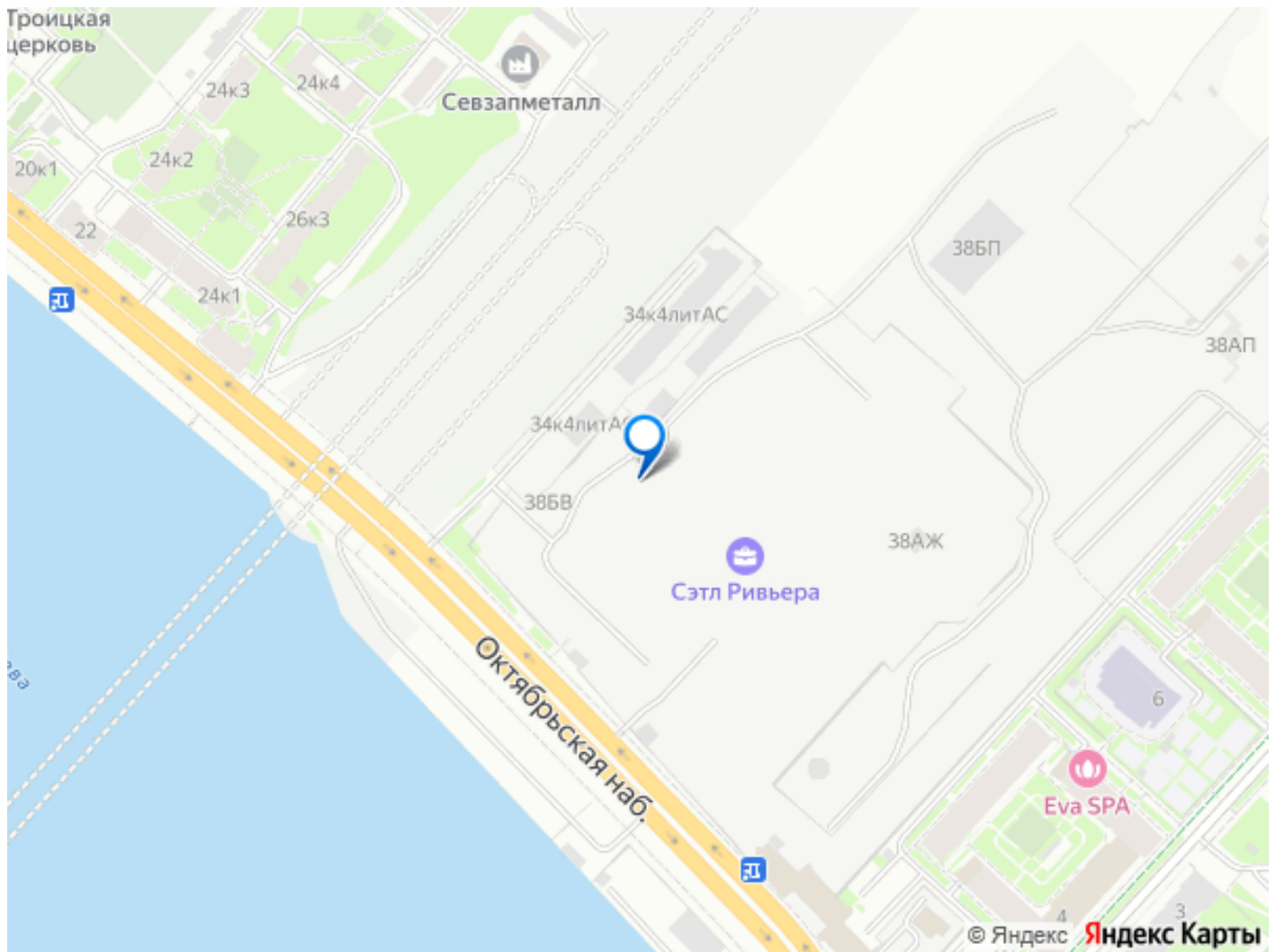
18.09
С 18.09
24.27
Тип 2С 26.38

4.22 3.18 3.00

move.ru







Move.ru - вся недвижимость России