

**Санкт-Петербург, улица Плесецкая, 20к1**

**6 500 000 ₽**

Санкт-Петербург, улица Плесецкая, 20к1

Округ

[СПБ, Приморский район](#)

Улица

[улица Плесецкая](#)

## Квартира

Жилая площадь

16.2 м<sup>2</sup>

Площадь кухни

3 м<sup>2</sup>

Общая площадь

24.2 м<sup>2</sup>

Этаж

2/25

## Детали объекта

Тип сделки

Продам

Раздел

[Квартиры](#)

Тип балкона

балкон

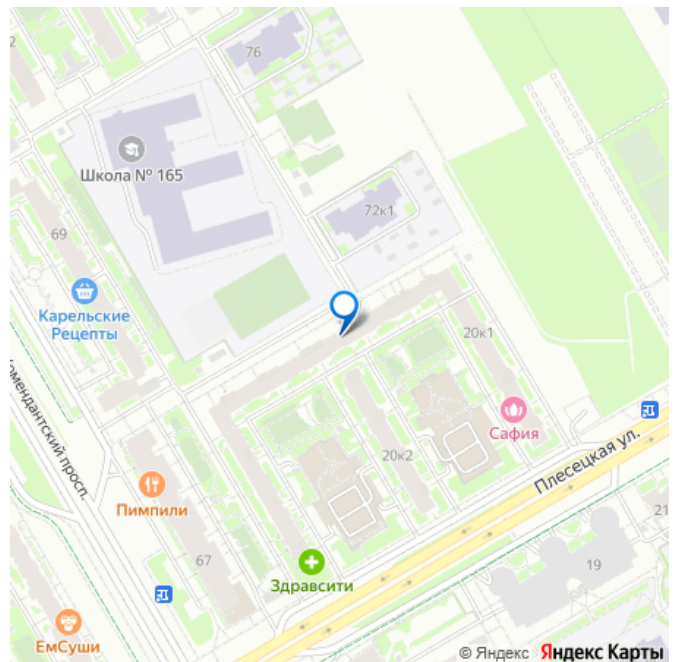
Тип санузла

совмещенный

Вид из окна

во двор

для заметок



Ремонт

евро

Квартира в новостройке

да

Год сдачи

4 квартал 2019 г.

Покупка в ипотеку

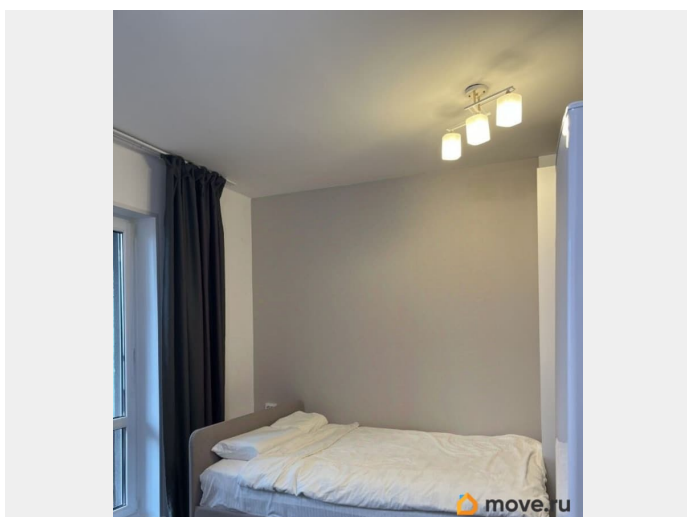
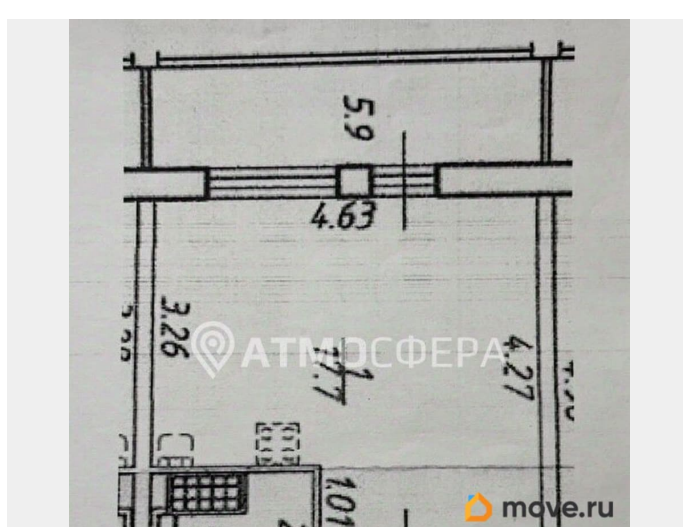
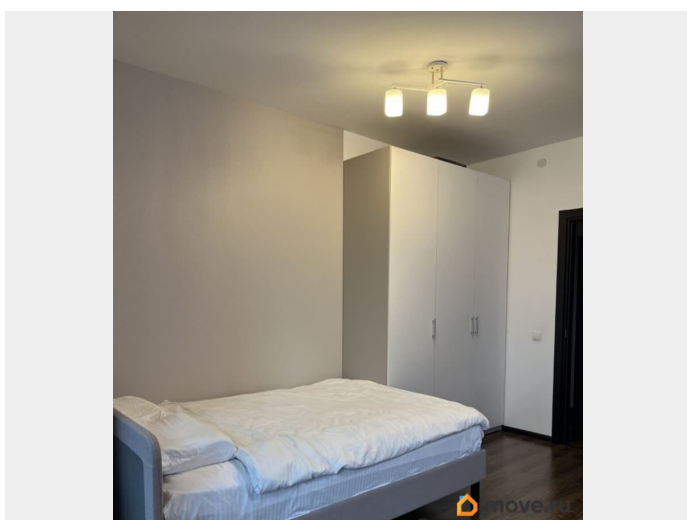
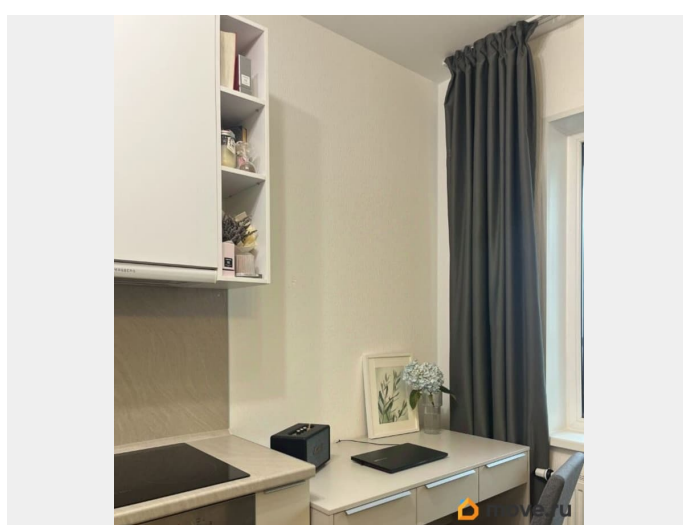
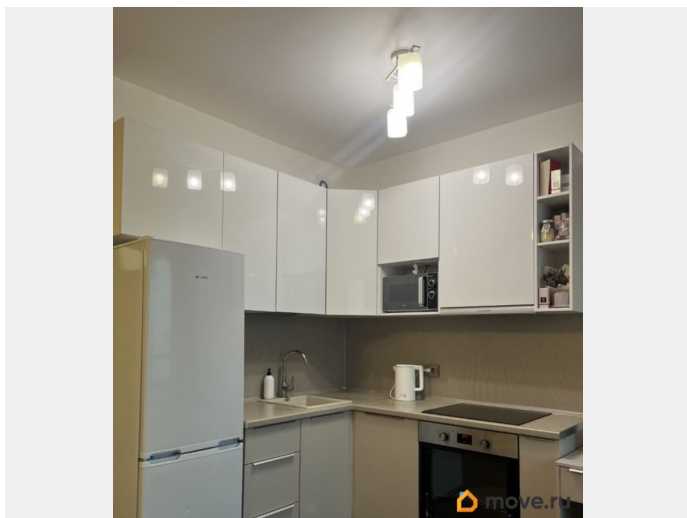
да

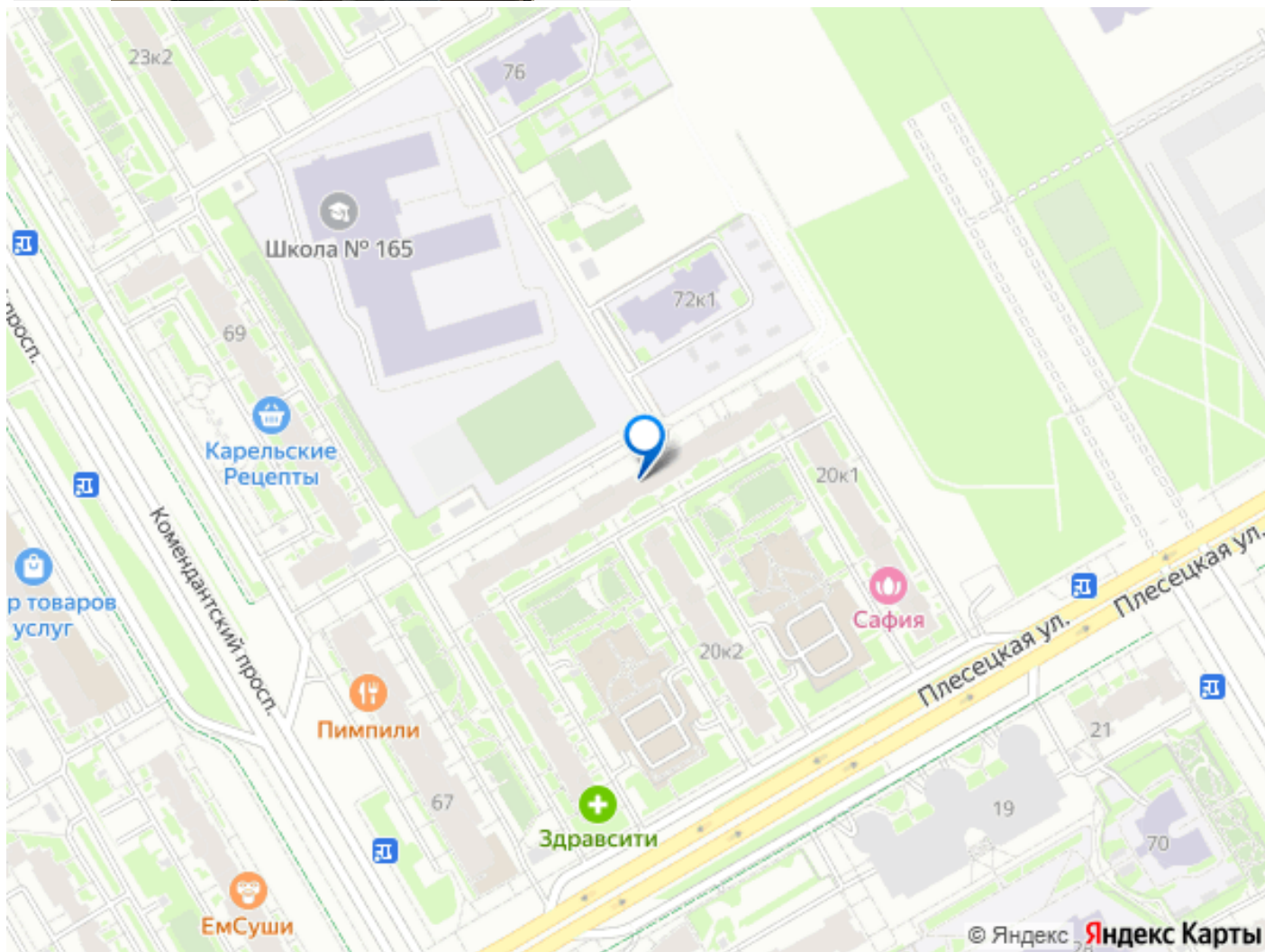
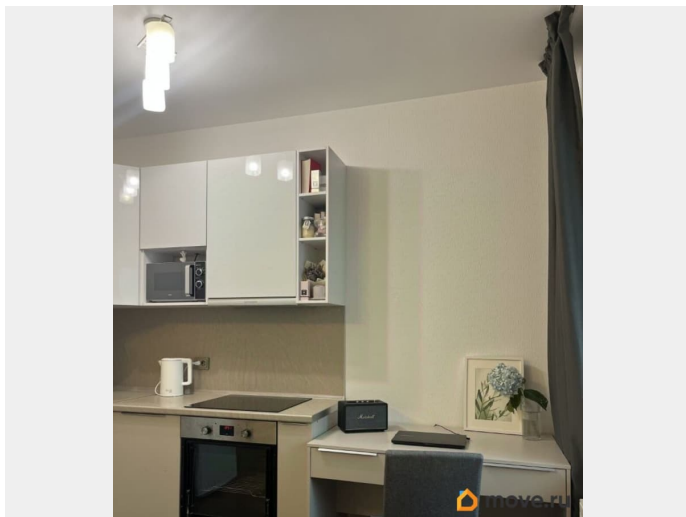
возможна ипотека, лифт, парковка

## Описание

Код объекта: 1957501. Продаётся стильная студия в ЖК «Чистое Небо» от Setl Group! Приморский район, ул. Плесецкая, д. 20к1 Мечтаете о уютной квартире в современном районе Петербурга? Тогда этот вариант точно для вас! О квартире: — Просторная студия 24,2 м² с идеальной квадратной планировкой; — Уютная жилая зона 17,7 м² — легко разместится кровать, диван и рабочее место; — Большой балкон 6 м² — утренний кофе или вечерние закаты прямо у себя дома; — Совмещённый санузел, современная отделка; — Качественный ремонт от Setl Group — заезжай и живи! О локации: — Популярный и развивающийся Приморский район; — Удобный выезд из квартала, рядом остановки и метро в пределах доступности; — Всё рядом: магазины, школы, детские сады, кафе и прогулочные зоны; — Территория комплекса благоустроена — чистота, порядок и безопасность. — Также в пешей доступности для прогулок Изотовский сквер, парк Город мастеров. Рядом Юнтоловский заказник - летом для прогулок, зимой катаются на лыжах. Документы: — Один взрослый собственник; — Без ипотеки и

обременений; — Лёгкая встречная покупка — быстрый выход на сделку! Показы в вечернее время по договорённости. Звоните, Сергей — всё расскажу и покажу!





Move.ru - вся недвижимость России