

🕒 Создано: 20.01.2026 в 14:36

Обновлено: 09.02.2026 в 15:07

<https://spb.move.ru/objects/9288120287>

Екатерина Морозова, ВП

недвижимость

79893367136

**Санкт-Петербург, улица Бориса Шмелева,
3**

5 600 000 ₽

Санкт-Петербург, улица Бориса Шмелева, 3

Округ

[СПБ, Красносельский район](#)

Квартира

Жилая площадь

17.9 м²

Общая площадь

24.2 м²

Этаж

7/8

Детали объекта

Тип сделки

Продам

Раздел

[Квартиры](#)

Тип балкона

лоджия

Тип санузла

совмещенный

Вид из окна

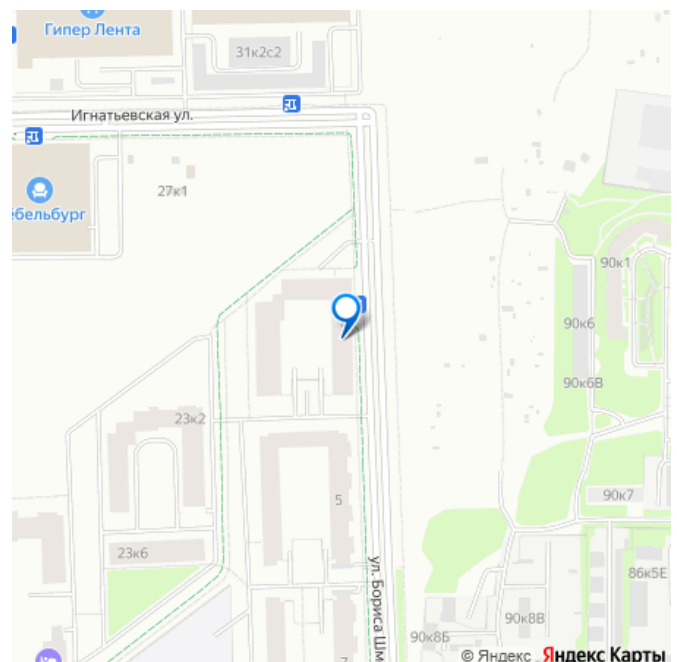
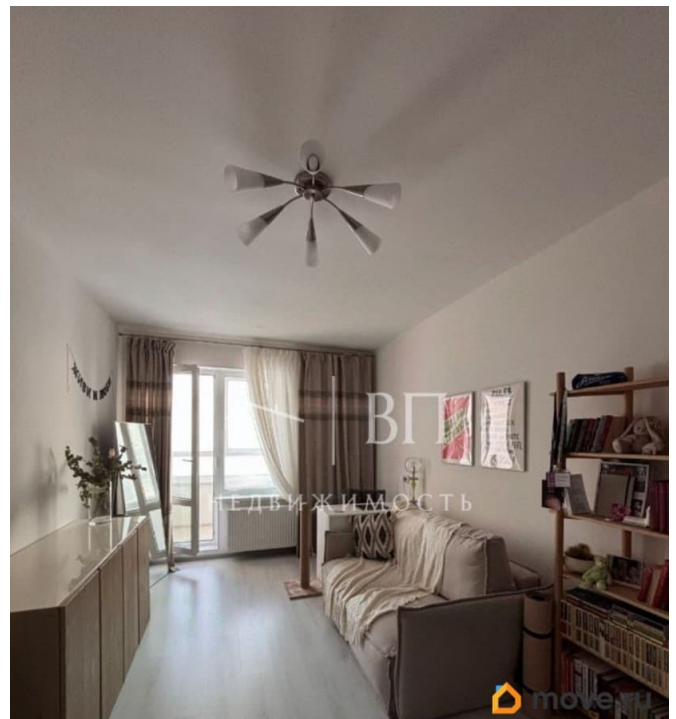
на улицу

Ремонт

евро

лифт

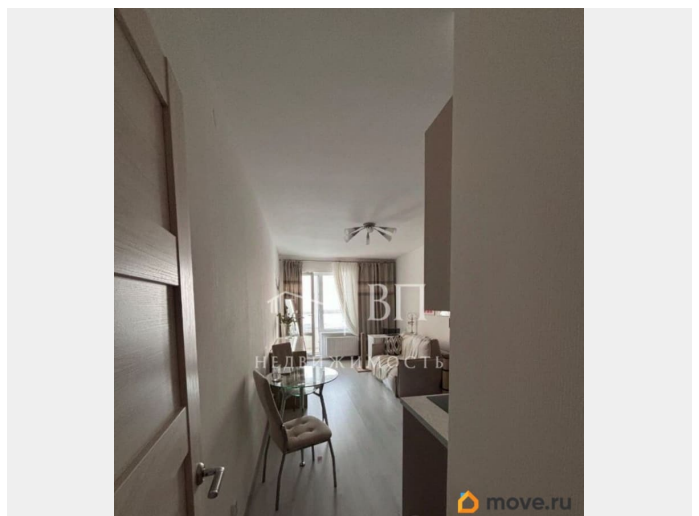
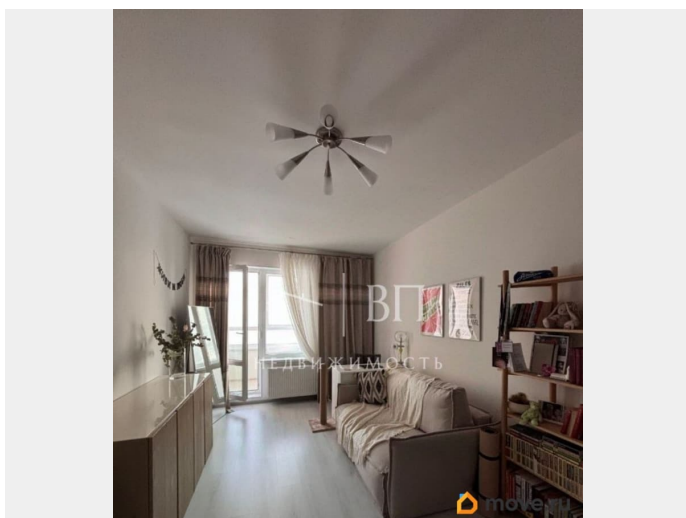
для заметок

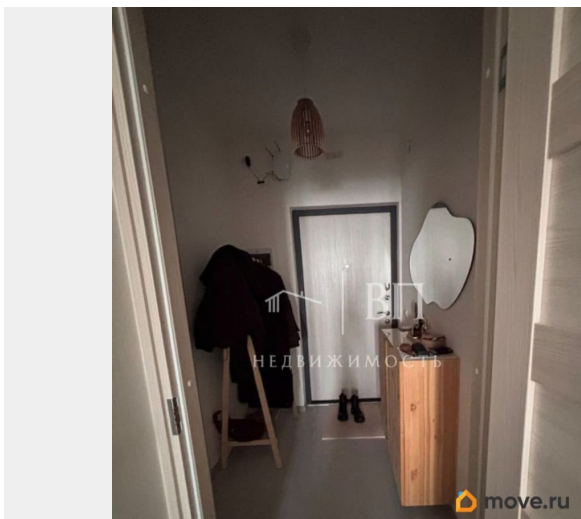
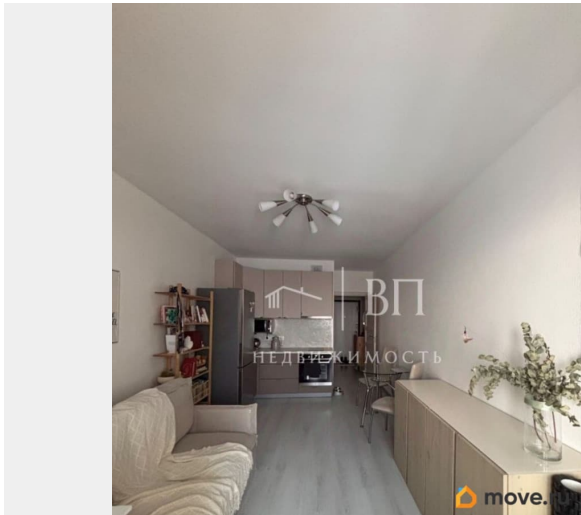
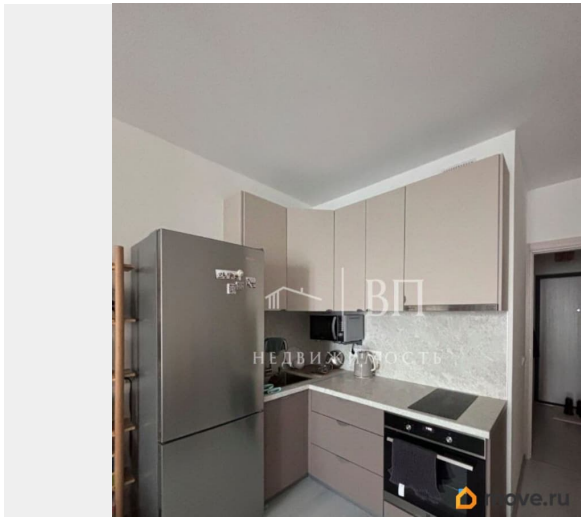


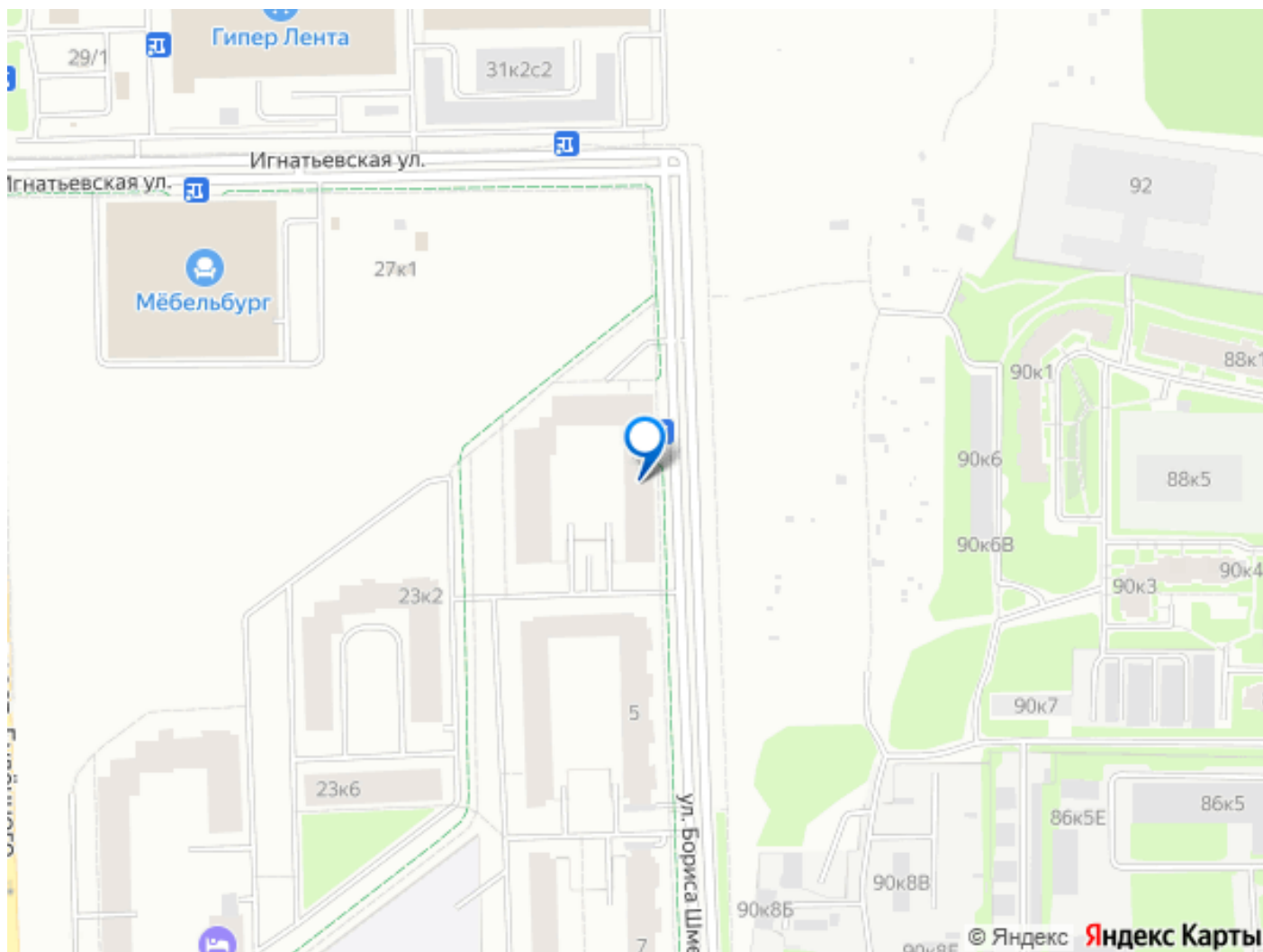
Описание

Продается уютная светлая квартира в современном доме от надежного застройщика Setl Group. Идеальная квартира для жизни и блестящая инвестиция. О квартире: Светлая и уютная квартира с функциональной планировкой. Идеальный вариант как для собственного проживания, так и для выгодного вложения средств. Качественная дорогая кухня, ~250 тыс. 4 года назад (встроенная техника, посудомоечная машина) Утепленная лоджия, дополнительные кв.м, можно сделать рабочую зону Поменяны стеклопакеты Большая ванная, много места для зон хранения Главные преимущества: Дом 2022 года: Все коммуникации новые. Готовая отделка от застройщика. Заезжайте и живите или сдавайте в аренду сразу. Порядок и комфорт: безопасный подъезд и профессиональная управляющая компания. РАЙОН МЕЧТЫ ДЛЯ ЖИЗНИ И ПЕРСПЕКТИВНАЯ ИНВЕСТИЦИЯ: Вы покупаете не просто квадратные метры, а ключ к комфортной жизни в самом сердце развивающегося района с огромным потенциалом. Рай для семьи и студентов: Образование: Рядом детские сады и школы. Прямо у дома строится новая современная школа. Здоровье: Для вашего спокойствия строится новая поликлиника. ИДЕАЛЬНО ДЛЯ АРЕНДЫ: В шаговой доступности расположен ряд престижных вузов, включая один из крупнейших и основных университетов МВД России. Это гарантирует постоянный высокий спрос на качественное жилье для студентов, курсантов и преподавателей. Стабильный доход инвестору обеспечен. Транспортная доступность «5 в 1»: 1. 20 минут пешком до железнодорожной станции. 2. 10 минут до

остановок общественного транспорта. 3. Удобный выезд на магистрали. 4. Быстрый доступ к метро «Автово», «Юго-Западная», «Ветеранов». Инфраструктура роста: Шопинг: Работает ТЦ «Жемчужная Плаза». Строится новый крупный ТЦ — район становится еще привлекательнее. Отдых: Большой парк вдоль Петергофского шоссе для прогулок и спорта. Быт: Гипермаркет «Лента», супермаркеты, аптеки, кафе, фитнес-клубы — всё рядом. Почему это выгодная покупка? 1. Для жизни: Вы получаете готовое жилье в районе, где прямо сейчас создается вся необходимая современная социальная инфраструктура (школа, поликлиника). 2. Для инвестиций: Вы получаете объект в локации с фундаментальным фактором спроса (много университетов) и растущей инфраструктурой, что гарантирует рост стоимости жилья и высокую доходность от аренды. Идеально для: Молодых семей, желающих лучшего для детей. Инвесторов, ищущих ликвидный актив со стабильным доходом и потенциалом роста. Практичных покупателей, ценящих динамику развития. Номер объекта: #1/537327/24690







Move.ru - вся недвижимость России