

🕒 Создано: 27.01.2026 в 12:53

Обновлено: 02.02.2026 в 19:20

<https://spb.move.ru/objects/9288404299>

**Собственник**

**79811381273**

**Санкт-Петербург, аллея Арцеуловская, 21**

**6 199 000 ₽**

Санкт-Петербург, аллея Арцеуловская, 21

Округ

[СПб, Приморский район](#)

## Квартира

Высота потолков

2.8 м

Жилая площадь

16 м<sup>2</sup>

Площадь кухни

1.6 м<sup>2</sup>

Общая площадь

24.2 м<sup>2</sup>

Этаж

19/25

## Детали объекта

Тип сделки

Продам

Раздел

[Квартиры](#)

Тип балкона

лоджия

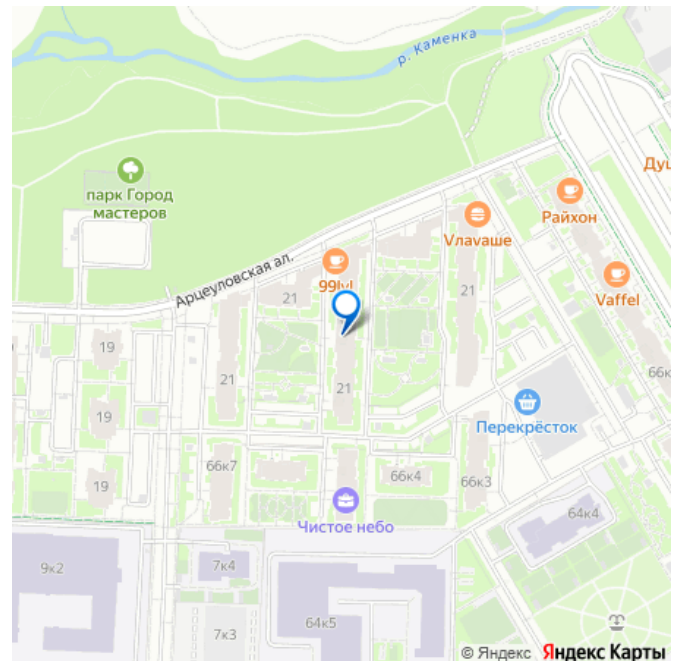
Тип санузла

совмещенный

Ремонт

евро

для заметок



Квартира в новостройке

да

Год сдачи

4 квартал 2021 г.

Покупка в ипотеку

да

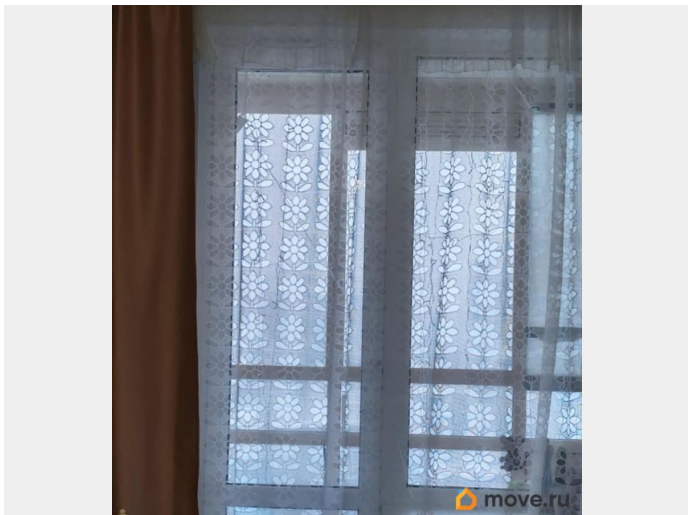
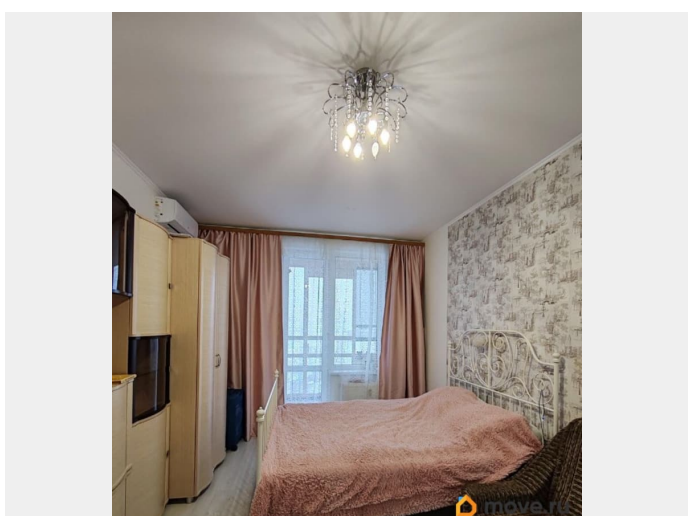
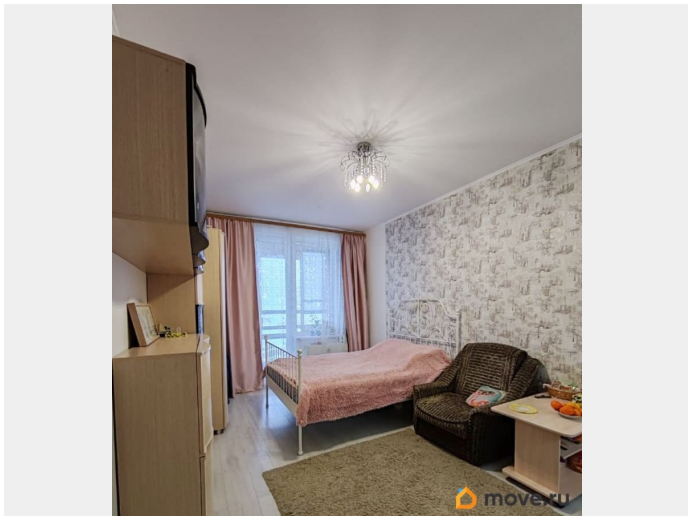
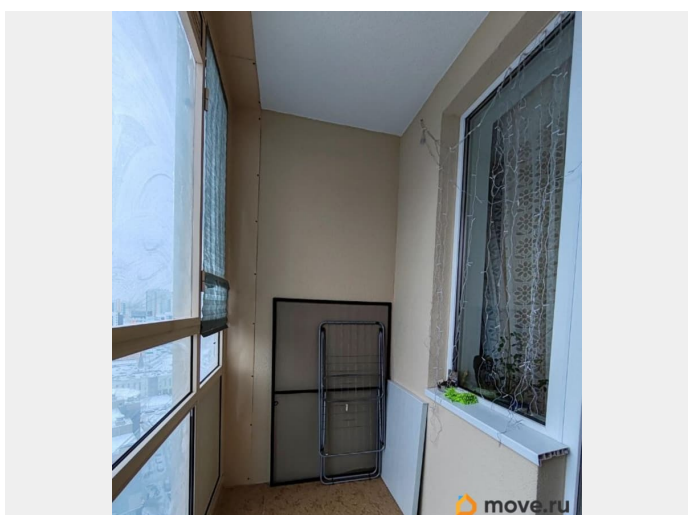
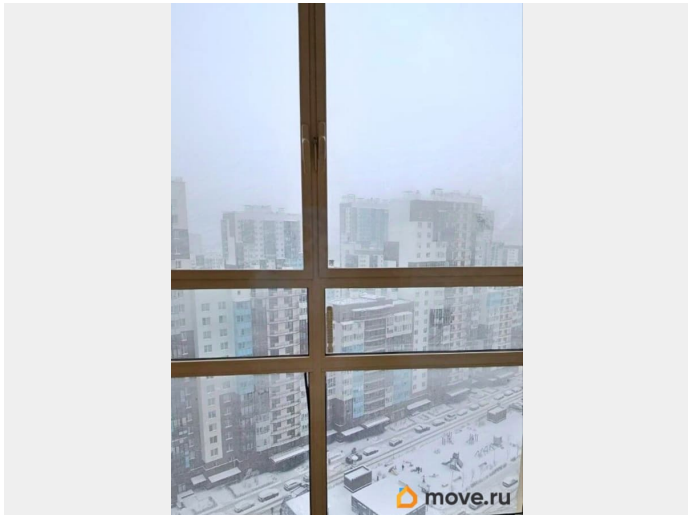
возможна ипотека, лифт, парковка

## Описание

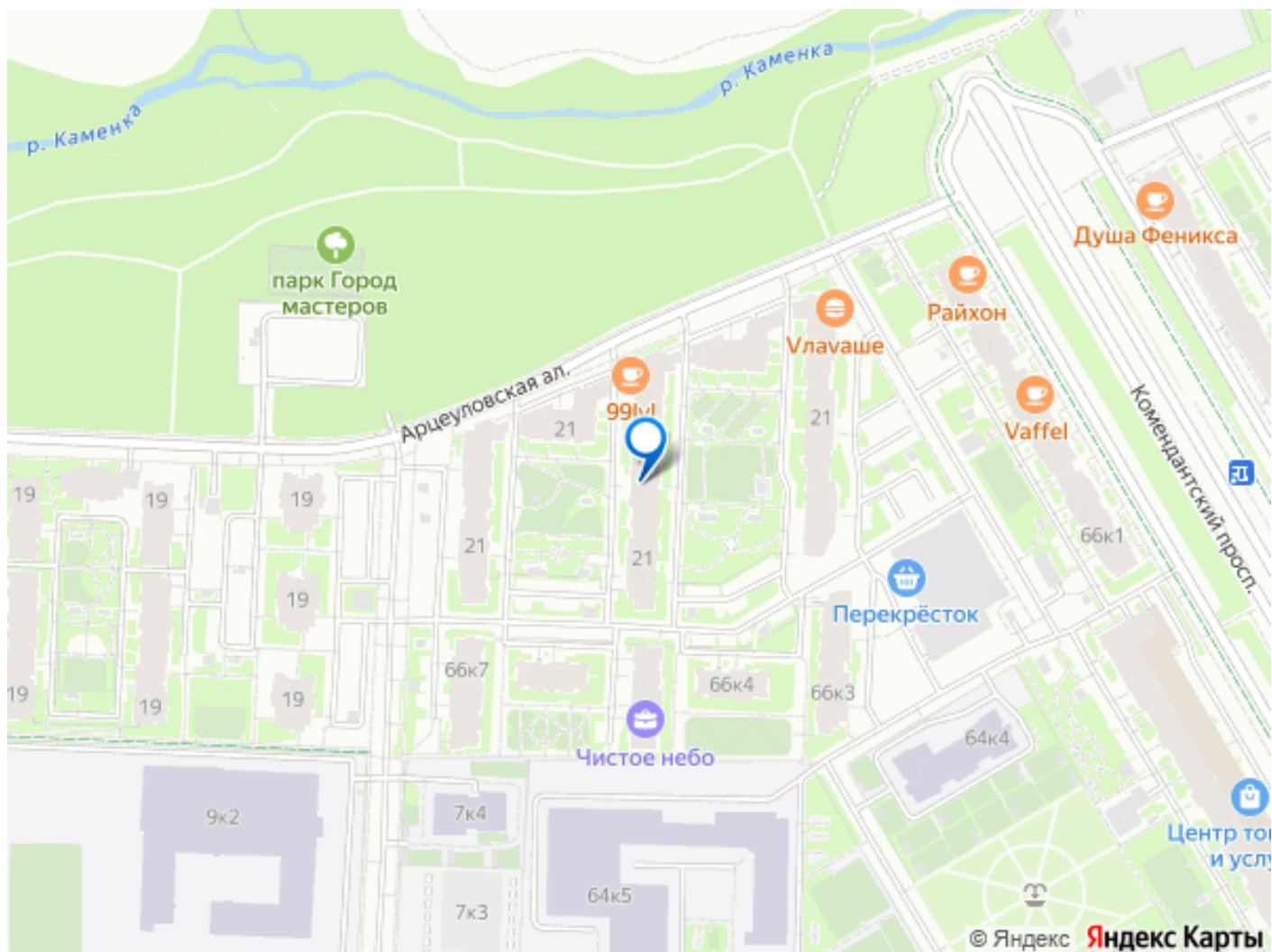
ПРЯМАЯ ПРОДАЖА, ПОЛНАЯ СТОИМОСТЬ В ДОГОВОРЕ! Идеальный вариант для проживания или инвестиции. Продаётся уютная студия в новом монолитно-кирпичном доме 2021 года постройки, расположенном в спокойном районе Санкт-Петербурга по адресу: Коломяги, Арцеуловская аллея, 21, строение 1. Один собственник. Подходит под ипотеку. Без обременений и ограничений, при покупке материнский капитал не использовался. Правоустанавливающий документ нотариальный ДКП от 2023г. (март). О доме, квартире: Квартира расположена на 19эт /25 эт. дома в первом корпусе - самом близком к Комендантскому проспекту. В парадной три лифта: два пассажирских и один грузовой. Просторная широкая лоджия. Окна во двор, солнце до обеда. В квартире установлена система кондиционирования. Из бытовой техники: холодильник, варочная панель, СВЧ, стиральная машина. В ванной теплый пол. Качественная отделка от застройщика. Состояние отличное. Квартира никогда не сдавалась. Мебель, бытовая техника и кондиционер остаются в подарок покупателю! Закрытый внутренний двор без автомобилей, современные детская и спортивная площадки. Есть парковки

подземная, а также многоуровневая наземная, где можно арендовать парковочное место или кладовку. Площади: Общая, с учетом применения коэффициента для лоджии - 26,4 кв.м; общая без учета лоджии - 24,2 кв.м кухня-гостиная - 17,6 кв.м; прихожая - 3,2 кв.м; совмещенный санузел - 3,4 кв.м; высота потолков - 2,75 м.

Инфраструктура, транспортная доступность: Современный обустроенный квартал со всей необходимой инфраструктурой. Рядом с домом новый парк культуры и отдыха Город мастеров. На первых этажах по всему периметру расположены пекарни, кафе и рестораны, специализированные и сетевые магазины, аптеки, банки, салоны красоты, пункты выдачи заказов. Первый корпус удачно расположен. В двух минутах от дома на Комендантском пр. автобусная остановка. Выделенная полоса для общественного транспорта по проспекту позволяет доехать до места быстро и без пробок. До ст. метро Комендантский проспект примерно 15-20 минут на транспорте. В проекте строительство новой станции метро. Она получит название Коломяжская и будет находиться в районе пересечения Комендантского пр. и Парашютной ул. Это будет наземная станция с входом к платформам. Показ квартиры по предварительной договоренности. Услуги риелторов не требуются, есть свой агент!







Move.ru - вся недвижимость России