

Создано: 05.02.2026 в 00:59

Обновлено: 05.02.2026 в 16:46

**Санкт-Петербург, Дальневосточный
проспект, 23**

7 550 000 ₽

Санкт-Петербург, Дальневосточный проспект, 23

Округ

[СПБ, Невский район](#)

Улица

[проспект Дальневосточный](#)

Квартира

Высота потолков

2.8 м

Жилая площадь

16.2 м²

Площадь кухни

3 м²

Общая площадь

24.2 м²

Этаж

14/15

Детали объекта

Тип сделки

Продам

Раздел

[Квартиры](#)

Тип балкона

лоджия

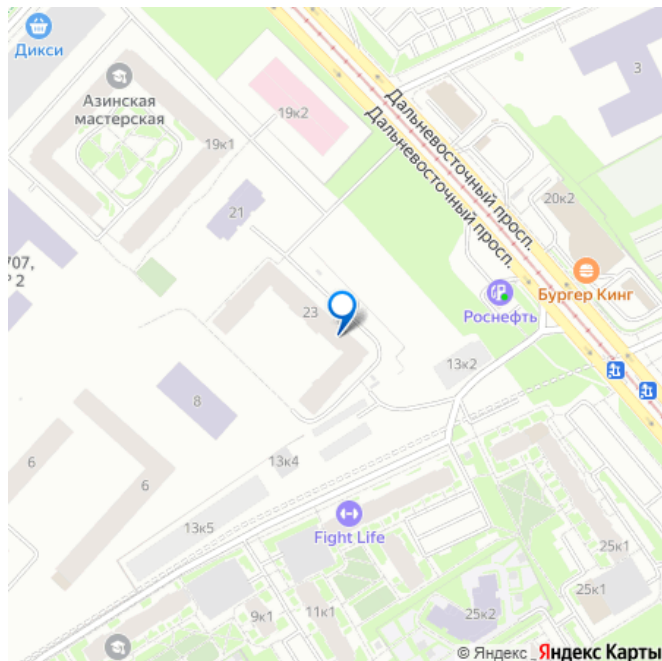
Тип санузла

<https://spb.move.ru/objects/9288939413>

**Татьяна Васильева, Русский Фонд
Недвижимости**

79811128248

для заметок



совмещенный

Вид из окна

во двор

Ремонт

евро

Квартира в новостройке

да

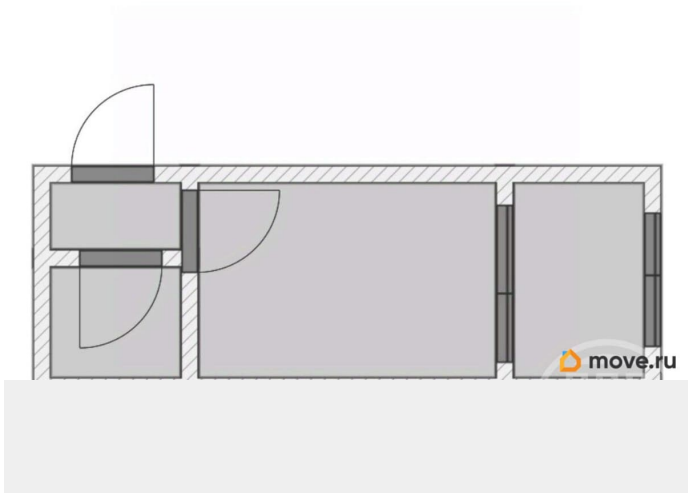
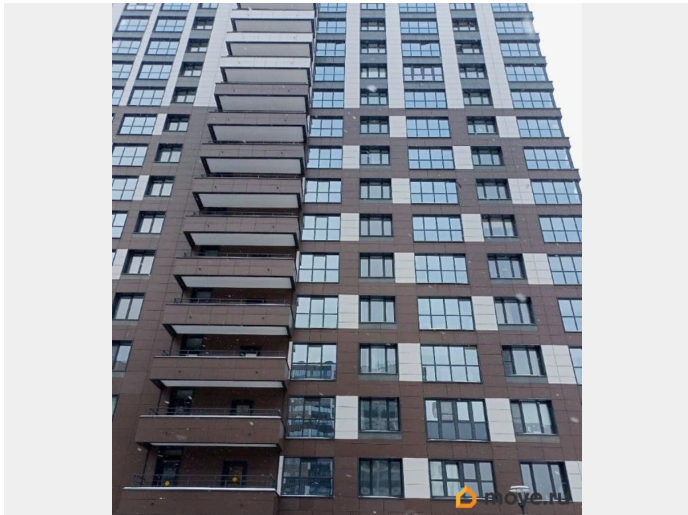
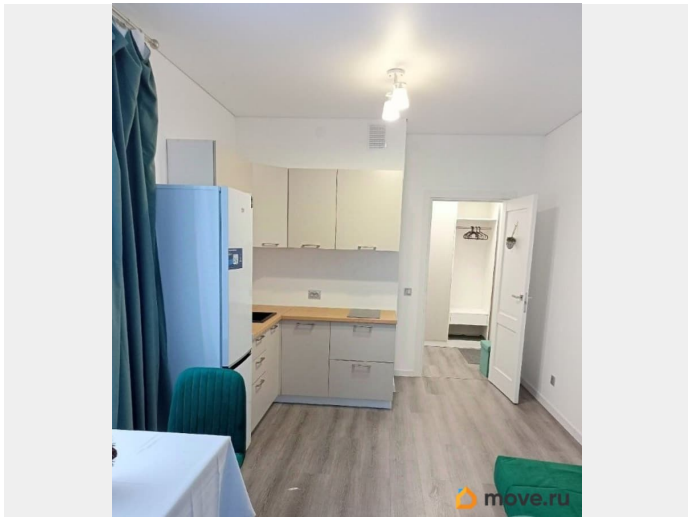
Год сдачи

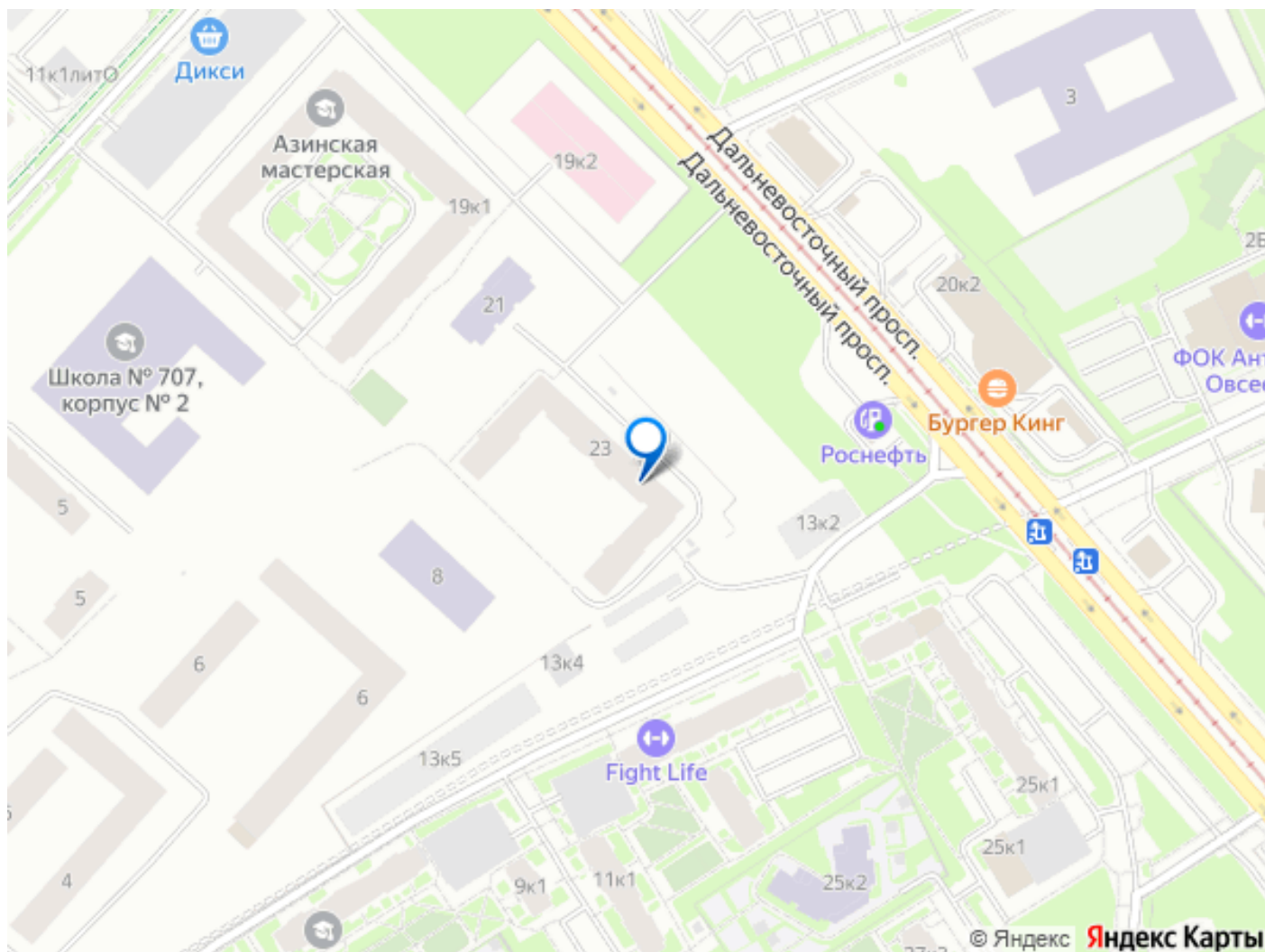
4 квартал 2024 г.

лифт

Описание

343287 Продается отличная студия с хорошим ремонтом и мебелью в современном ЖК «Pulse Premier» в Невском районе, Дальневосточный пр. Дом 23. Ст. Метро ул Дыбенко. Квартира расположена на 14 этаже 15 этажного, монолитно-кирпичного дома 2025 года постройки. Общая площадь: 24,2 м² Жилая зона: 17,8 м² Высота потолков 2,8. Лоджия 4,7 кв.м. .Высокие потолки, панорамные окна, квартира угловая с двумя окнами. 20 минут пешком до метро Улица Дыбенко Рядом с домом — парк и набережная для прогулок вдоль Невы. Инфраструктура рядом: — ТЦ Невский, Лента, ОКей, Максидом — Школы, детские сады, Морская техническая академия имени адмирала Д.Н. Сенявина, Азинская мастерская - Школа искусств, поликлиники — Кафе, фитнес-клубы, салоны красоты — Удобный выезд на КАД и в центр города. До набережной Невы — 5 минут пешком, до центра — 10 минут на машине, КАД — 5 км.Прямая продажа, один взрослый собственник, квартира в ипотеке сбербанка.





Move.ru - вся недвижимость России