

🕒 Создано: 01.03.2026 в 13:24

🔄 Обновлено: 03.04.2026 в 19:20

7 207 268 ₺

Округ

[СПБ, Московский район](#)

Квартира

Высота потолков

2.75 м

Жилая площадь

11.4 м²

Площадь кухни

5 м²

Общая площадь

24.2 м²

Этаж

5/5

Детали объекта

Тип сделки

Продам

Раздел

[Квартиры](#)

Ремонт

с отделкой

Квартира в новостройке

да

Год сдачи

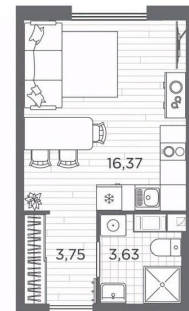
1 квартал 2026 г.

Покупка в ипотеку

<https://spb.move.ru/objects/9293122081>

**Петербургская Строительная
Компания, Петербургская
Строительная Компания
79587784931**

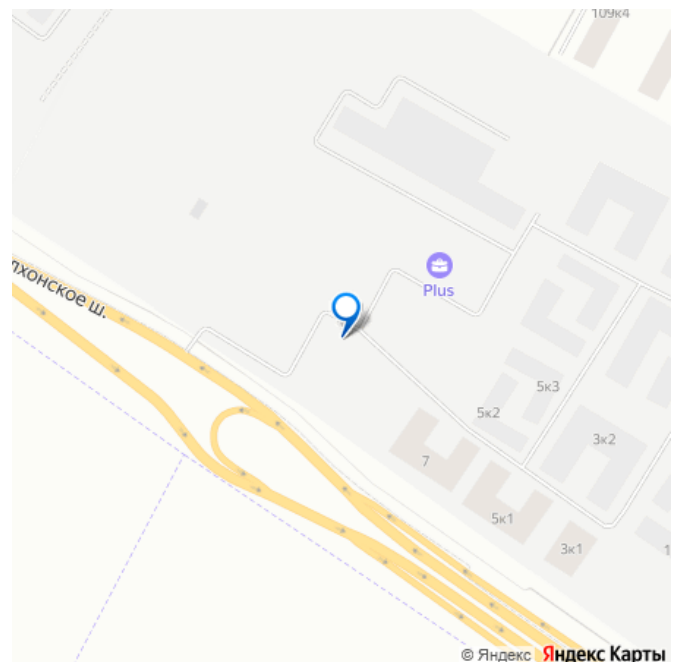
для заметок



Корпус
№1

Этаж
5/5

Всего move.ru
2 75 11



возможна ипотека, лифт

Описание

1-комн. квартира-студия с отделкой в ЖК «PLUS Пулковский» на 5 этаже. Общая площадь: 24.2 кв.м., площадь гостиной 16.37 кв.м., из которых 5 кв.м. выделено под кухонную зону. Все окна выходят на одну сторону. В квартире один совмещенный санузел. Высота потолков 2.75 м. Дом монолитный, многоподъездный, высотой 5 этажей. Квартира находится в 3-й секции в корпусе 1. На этаже 9 квартир. В подъезде 1 грузовой лифт. Начало строительства - 4 квартал 2023 года. В настоящее время строительство окончено, дом сдан в 4 квартале 2025 года. Оформление сделки по договору купли-продажи. ЖК «PLUS Пулковский» расположен в престижном Московском районе на пересечении Пулковского и Волхонского шоссе, по которым можно быстро добраться до КАД и до станций метро Московская и Звёздная. Поблизости расположены дворцово-парковые ансамбли Пушкина, Павловска, Петергофа, Гатчины, Ломоносова, а также вся торговая и развлекательная инфраструктура: ТК Лето, Outlet Village Pulkovo, Пулково-3, гипермаркеты Лента, Окей, Metro. На территории комплекса будут построены средняя образовательная школа на 825 мест с двумя бассейнами, 2 детских сада на 220 мест каждый. В детских садах тоже будут бассейны. Кроме этого будет построен медицинский центр для взрослых и детей. Во дворах будут оборудованы спортивные и безопасные детские площадки, на первых этажах домов будут расположены

коммерческие помещения. Для автолюбителей будут подземные и наземный паркинги. Для жителей домов будет доступно «приложение жителя», которое предоставит такие возможности: — дистанционное открытие дверей в парадную и на территорию комплекса, — просмотр изображений с видеокамер, — контроль за показаниями счетчиков, — коммуникация с УК. Показания всех счетчиков будут собираться дистанционно. В квартирах будет выполнена коллекторная разводка отопления в стяжке пола от коллекторов в межквартирных коридорах. Застройщик ЖК «PLUS Пулковский» - группа компаний ПСК, которая является одной из ведущих девелоперских компаний Санкт Петербурга. Более 16 лет она возводит в Северной столице качественное жилье премиум, бизнес и комфорт-класса, социальные объекты школы и детские сады, апарт-комплексы и торговые центры и является четырехкратным обладателем золотого знака «Надежный застройщик России». #2МебаВ



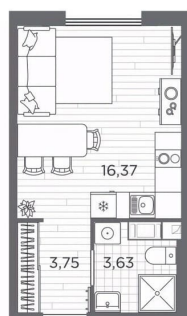
PLUS
пулковский

Студия
24,2 м²

- С отделкой
- Линейная планировка

Дом сдан
в 4 кв. 2025 г.

ПСК ПРОЕКТ
ГРУППА КОМПАНИЙ



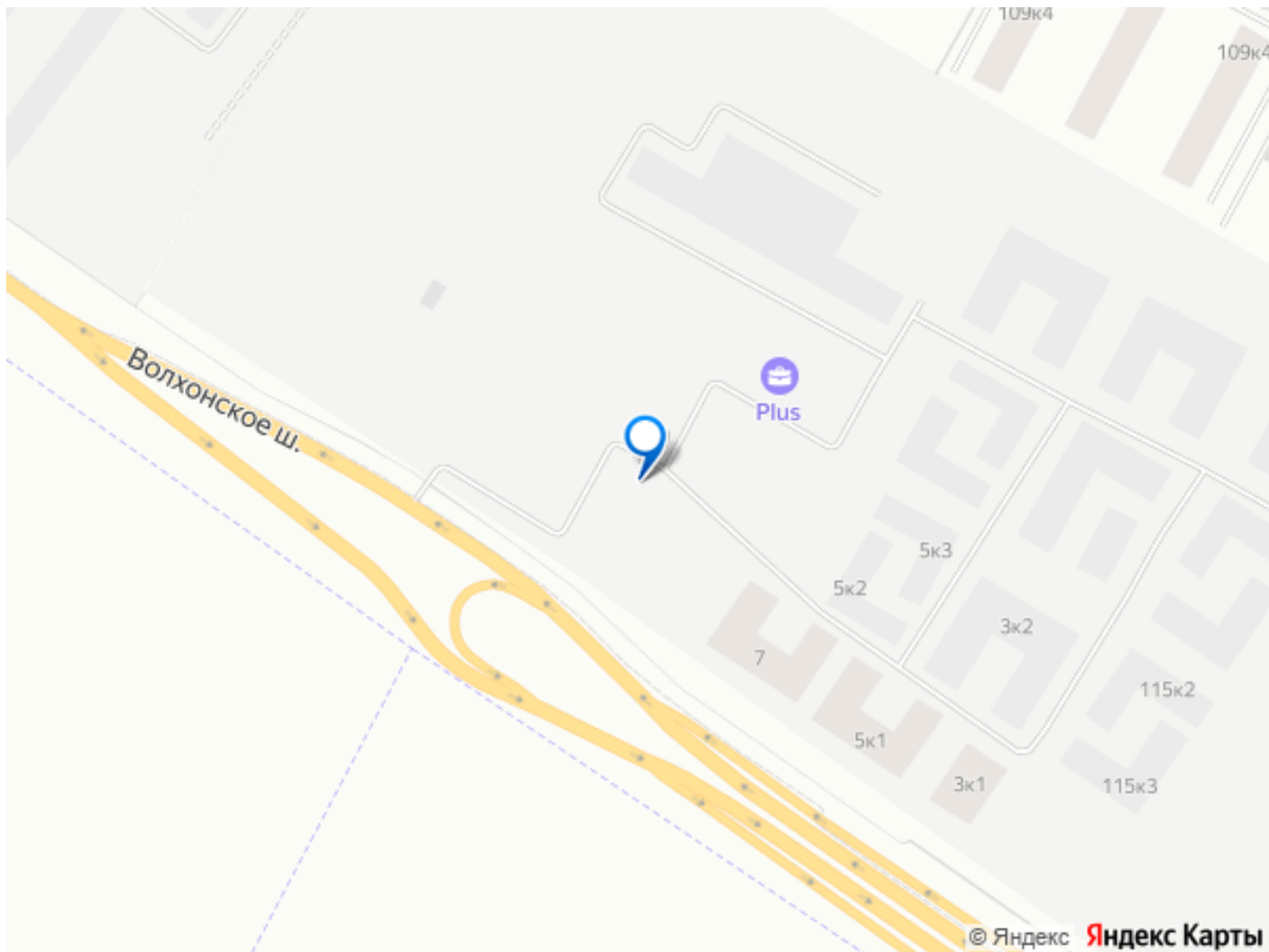
Корпус
№1

Этаж
Б-103-Б

Высот
275 м
move.ru







Move.ru - вся недвижимость России