

Создано: 01.01.2026 в 01:36

Обновлено: 19.01.2026 в 14:58

Санкт-Петербург, Полюстровский  
проспект, 87

**10 016 891 ₽**

Санкт-Петербург, Полюстровский проспект, 87

Округ

[СПБ, Калининский район](#)

Улица

[проспект Полюстровский](#)

## Квартира

Высота потолков

2.7 м

Жилая площадь

10.3 м<sup>2</sup>

Площадь кухни

5 м<sup>2</sup>

Общая площадь

24.31 м<sup>2</sup>

Этаж

8/13

## Детали объекта

Тип сделки

Продам

Раздел

[Квартиры](#)

Тип балкона

балкон

Тип санузла

<https://spb.move.ru/objects/9288099320>

**Петербургская Строительная  
Компания, Петербургская  
Строительная Компания  
79940286093**

для заметок

**RESPECT**  
Студия  
**24,31 м<sup>2</sup>**

- Предчистовая отделка
- Линейная планировка

Передача ключей  
в 4 кв. 2027 г.



Корпус  
№ 2

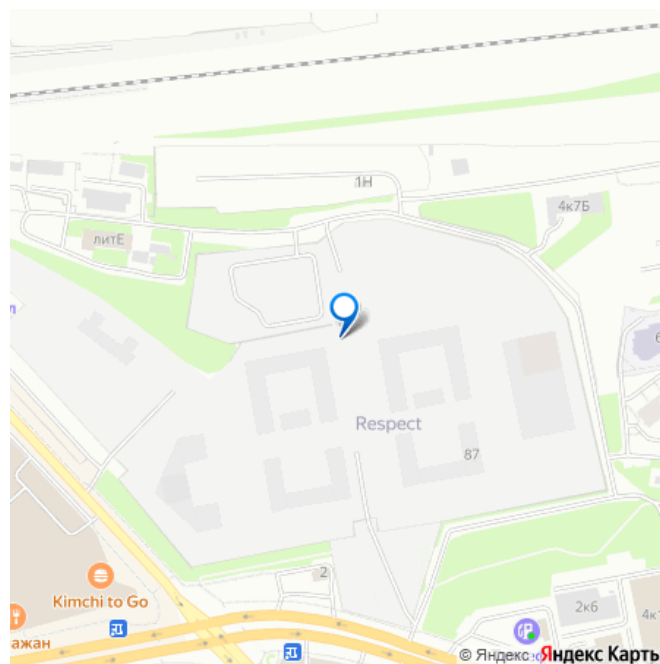
Этаж  
8 из 13

Высота  
2.7 м

ПСК

ПРОЕКТ  
СТРОИТЕЛЬНОЙ КОМПАНИИ

move.ru



совмещенный

Вид из окна

во двор

Ремонт

с отделкой

Квартира в новостройке

да

Год сдачи

4 квартал 2027 г.

Покупка в ипотеку

да

возможна ипотека, лифт

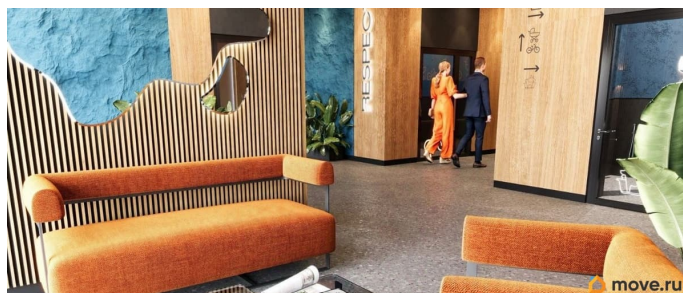
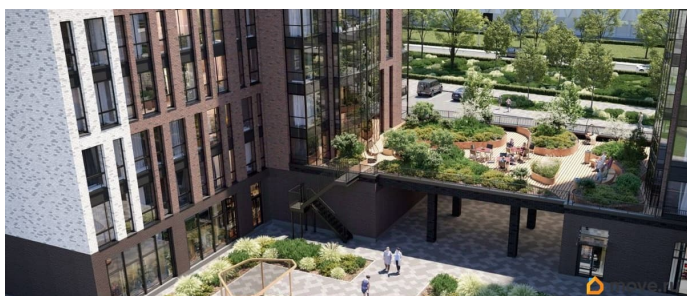
## Описание

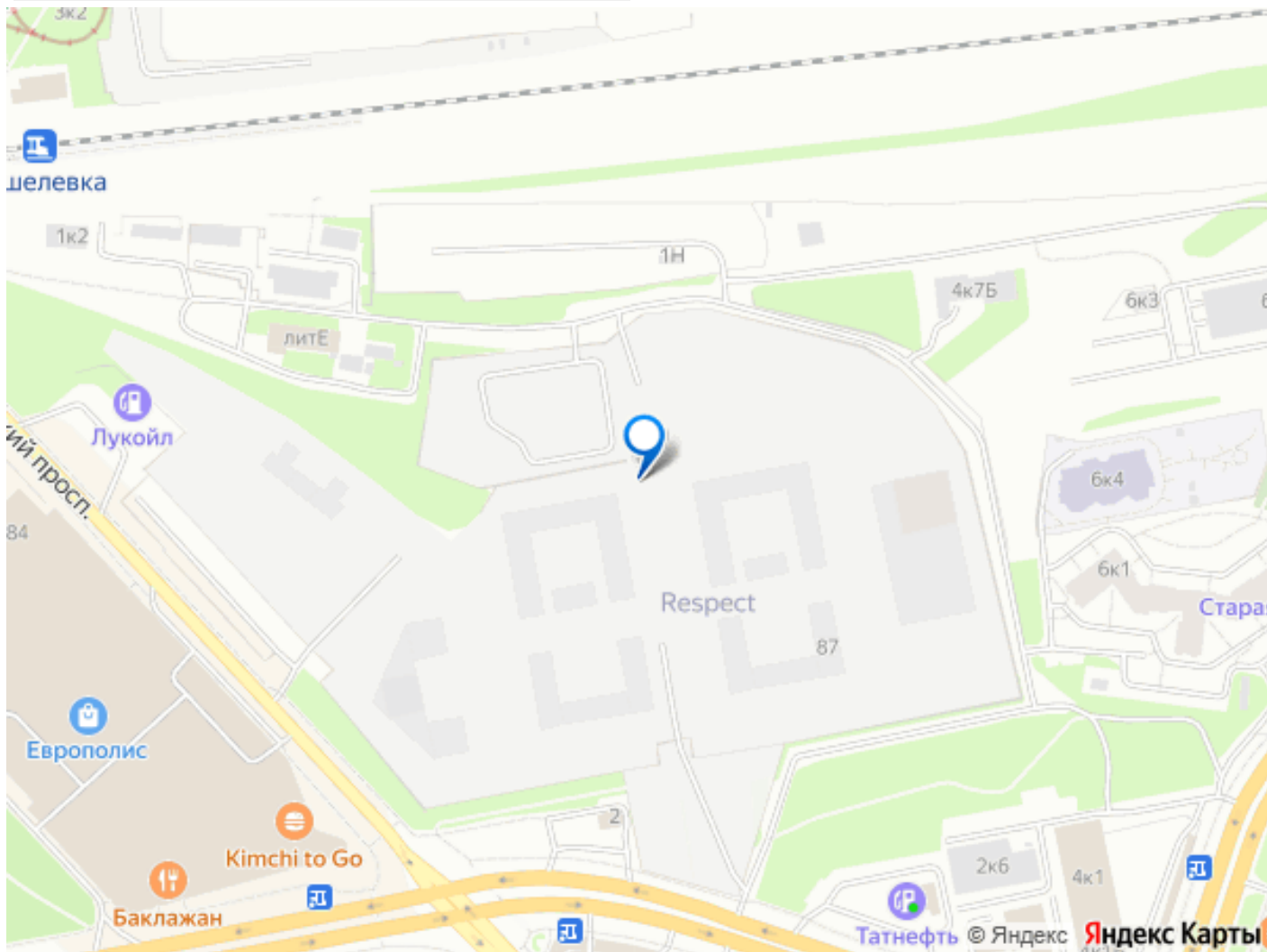
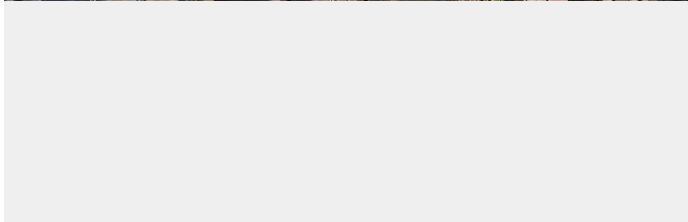
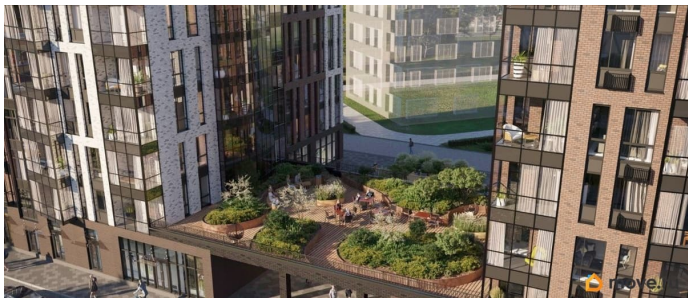
Продается однокомнатная квартира-студия с предчистовой отделкой в ЖК «RESPECT» на 8 этаже. Общая площадь: 24.31 кв.м., площадь гостиной 15.3 кв.м., из которых 5 кв.м. выделено под кухонную зону. Все окна выходят на одну сторону. В квартире один балкон, один совмещенный санузел. Высота потолков 2.7 м. Дом монолитный, многоподъездный, переменной этажности, от 10 до 13 этажей. Квартира находится в 1-й секции высотой 13 этажей в корпусе 3.2. На этаже 5 квартир. В подъезде 1 пассажирский и 1 грузовой лифт. Начало строительства - 3 квартал 2025 года. Окончание строительства - 4 квартал 2027 года. Оформление сделки по договору долевого участия. В шаговой доступности от жилого комплекса находятся станции метро (расстояние по прямой): «Лесная» (800 м), «Площадь Мужества» (1.4 км), «Выборгская» (1.9 км), также недалеко от этого корпуса находятся станции метро: «Академическая», «Политехническая».

Квартал строится на Полюстровском пр, 87, в одной из самых востребованных локаций Петербурга. В 10 минутах пешком - метро «Лесная» и в 10 минутах на транспорте - Петроградская сторона. Высота домов от 7 до 13 этажей. На территории Respect строится школа на 1125 учащихся и детский сад на 240 мест. Запроектированы собственная газовая котельная, закрытая территория, дворы без машин и подземные паркинги с лифтами. Вентилируемые фасады облицованы клинкерным кирпичом. Дома из этого материала служат веками, являясь гордостью хозяев. Дизайн парадных зон и входных групп - сочетание лаконичности отделки и декоративных элементов с текстурами из натурального камня и дерева с приглушенной подсветкой теплым светом. Во входных группах расположены гостевые зоны с мягкой мебелью. Вся территория квартала будет связана единой концепцией благоустройства, разработанной ландшафтным бюро L.BURO. В основе - идея создания увлекательного ландшафтного пространства для насыщенной жизни, включающего в себя пейзажные зоны, современные архитектурные композиции, открытые террасы на стилобатах с зонами отдыха и парклетами, спортивными площадками. Это пространство для людей всех возрастов и различных увлечений. На эксплуатируемой кровле на уровне первого этажа в домах 1 и 4 будут обустроены общественные видовые террасы. В квартале запроектированы внутренние закрытые территории дворов домов без доступа автомобилей и безбарьерная среда для велосипедистов и колясок. Предусмотрены IP-домофония с функцией дистанционного открывания калиток и парадных, а также дистанционный сбор показаний счетчиков и

мобильное приложение для жителей. Для безопасности жителей квартала - круглосуточное видеонаблюдение и служба охраны. В каждой квартире предусмотрены внешние корзины для кондиционеров.

#Z6BbV1





Move.ru - вся недвижимость России