

🕒 Создано: 06.12.2025 в 14:57

Обновлено: 26.12.2025 в 19:09

**Санкт-Петербург, улица Летчика
Лихолетова, 14к2**

5 199 000 ₽

Санкт-Петербург, улица Летчика Лихолетова, 14к2

Округ

[СПБ, Красносельский район](#)

Квартира

Высота потолков

2.67 м

Площадь кухни

5 м²

Общая площадь

24.3 м²

Этаж

11/12

Детали объекта

Тип сделки

Продам

Раздел

[Квартиры](#)

Тип балкона

лоджия

Вид из окна

во двор

Ремонт

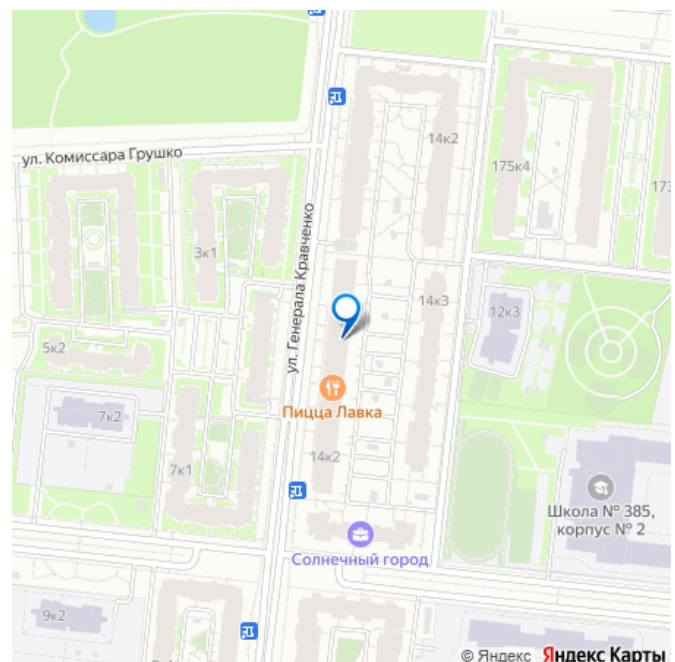
косметический

Квартира в новостройке

<https://spb.move.ru/objects/9287181481>

Ирина Станиславовна Петрова, Этажи
Санкт-Петербург
79117224293

для заметок



да

Год сдачи

4 квартал 2019 г.

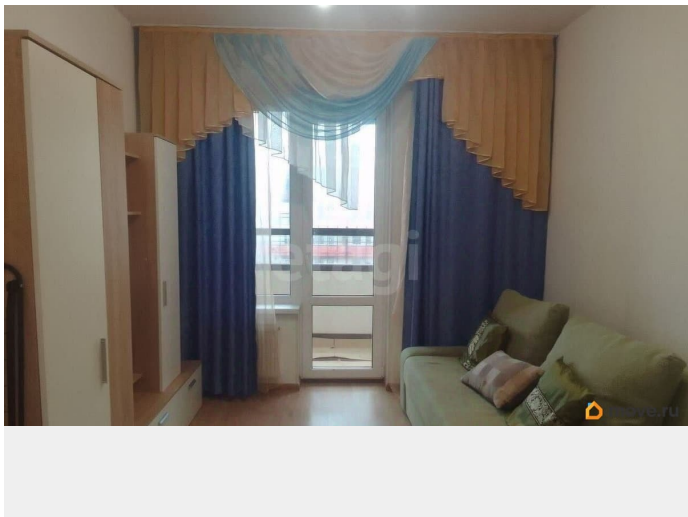
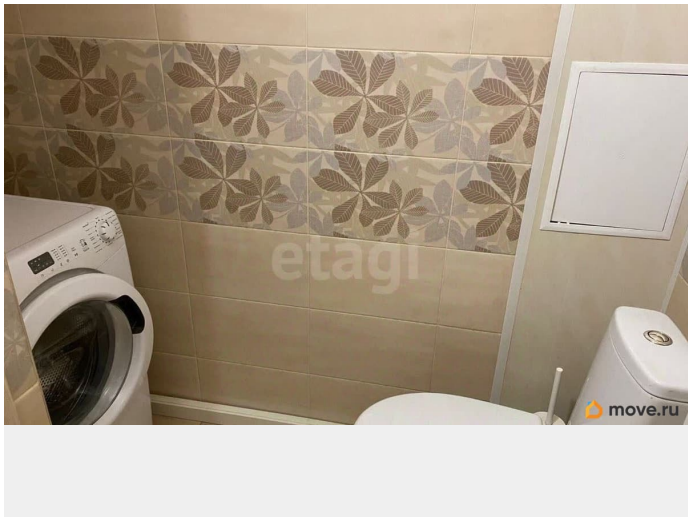
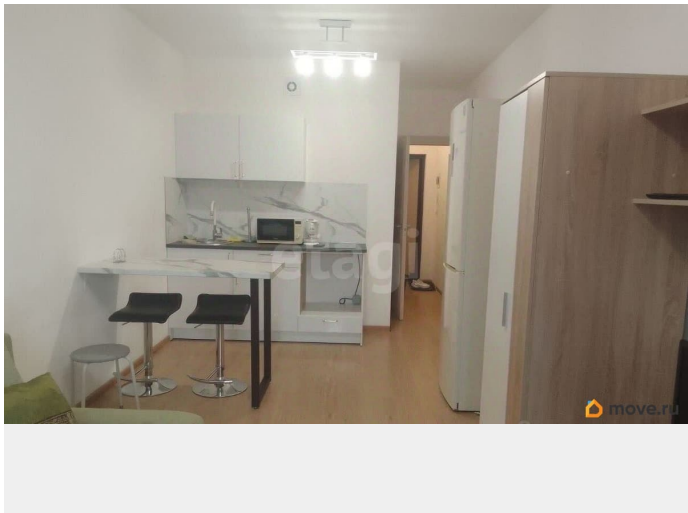
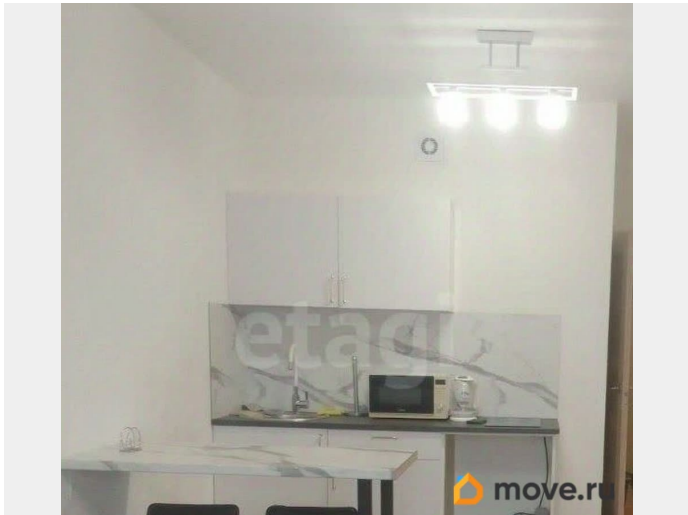
Покупка в ипотеку

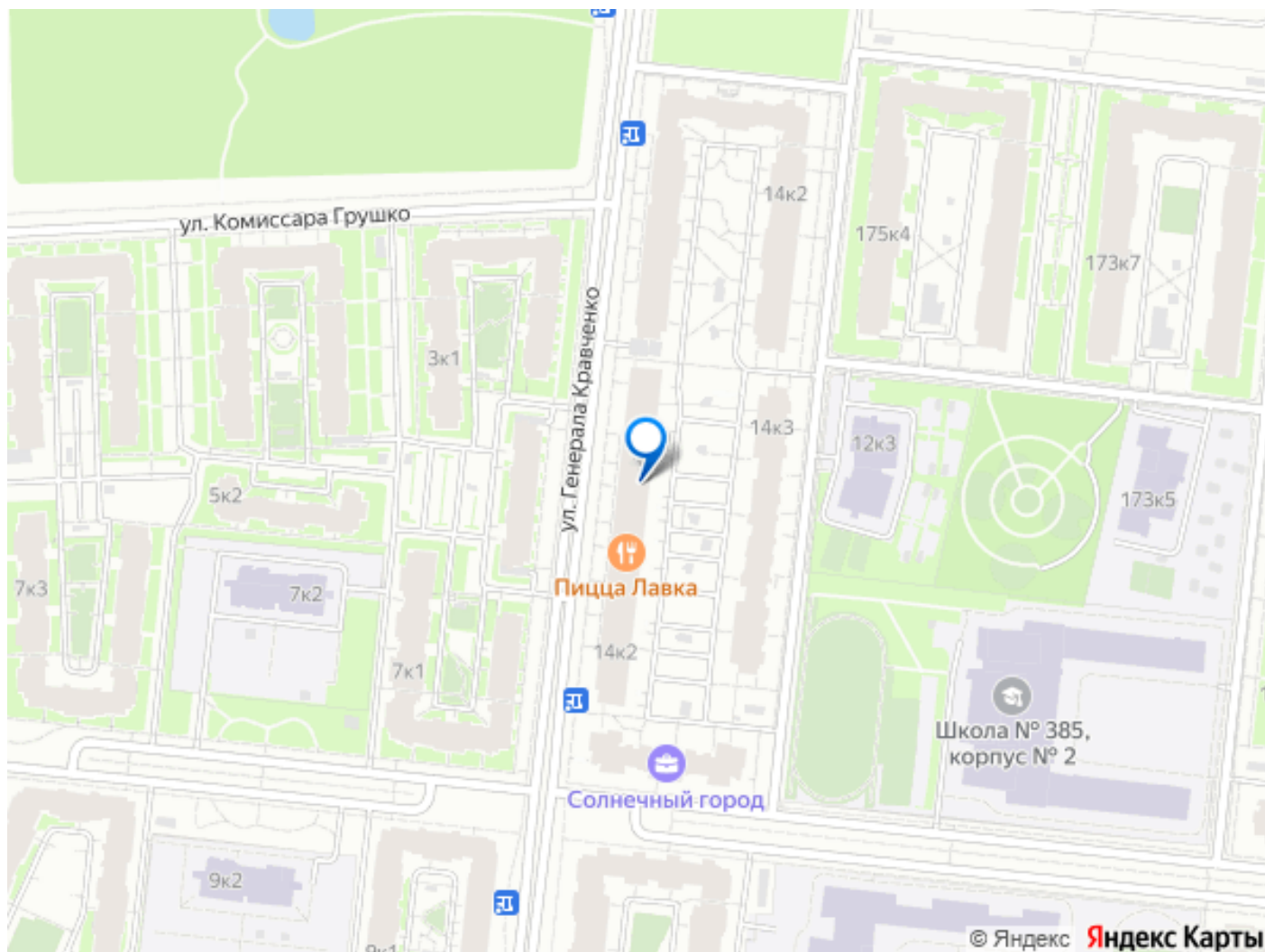
да

возможна ипотека, лифт

Описание

В современном развитом микрорайоне Санкт-Петербурга, в ЖК «Солнечный город» продается студия! О ДОМЕ: Дом монолитно - кирпичный, 2019 года постройки, застройщик Setl Sity. Подземный и наземный паркинг. О КВАРТИРЕ: Студия 24,3 кв.метра с лоджией. Теплая, светлая, с качественной отделкой от застройщика. Окна выходят во двор, благодаря этому в квартире всегда тихо. , Для комфортной жизни есть все необходимое: диван, кухня, шкафы, стиральная машинка, холодильник, микроволновая печь, обеденная зона. Вся мебель и техника остается после продажи. ИНФРАСТРУКТУРА: Школы, детские сады, спортивные секции. Кафе, пекарни, аптеки, магазины, Гипермаркет Лента и Лемана Про. О ЛОКАЦИИ: Рядом остановки общественного транспорта, до метро 20-25 минут, в шаговой доступности ж.д. станция Сергиево, на электричке «Ласточка» удобно добираться в центр города без пробок. Выезд на КАД в 15 минутах. Так же рядом дворцы и парки Стрельны и Петергофа, идеальное место проведения выходных семьей и гостями. Все документы готовы к сделке. За подробной информацией звоните. Записывайтесь на просмотр! Код пользователя: 194487 Номер в базе: 10556797





Move.ru - вся недвижимость России