

🕒 Создано: 16.03.2026 в 13:30

🔄 Обновлено: 15.04.2026 в 20:26

**Санкт-Петербург, проспект Буденного,  
20к1**

**6 520 000 ₹**

Санкт-Петербург, проспект Буденного, 20к1

Округ

[СПБ, Петродворцовый район](#)

## Квартира

Высота потолков

2.7 м

Площадь кухни

24 м<sup>2</sup>

Общая площадь

24.3 м<sup>2</sup>

Этаж

3/5

## Детали объекта

Тип сделки

Продам

Раздел

[Квартиры](#)

Квартира в новостройке

да

Год сдачи

4 квартал 2024 г.

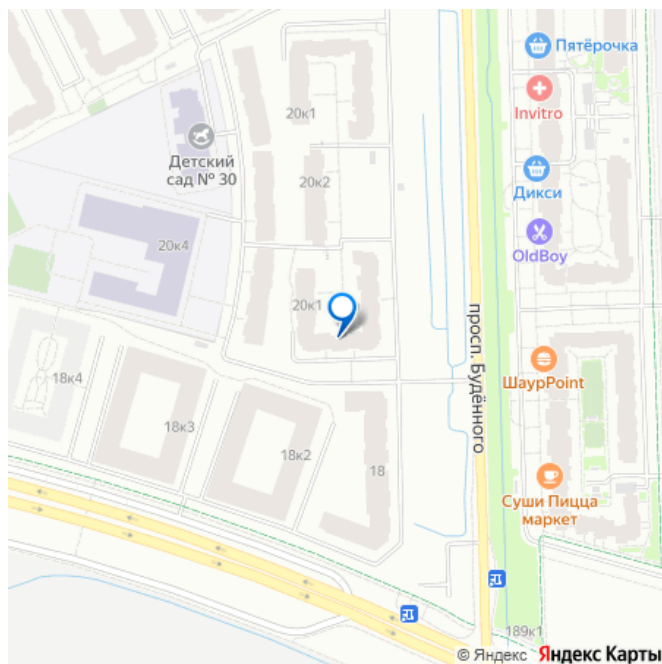
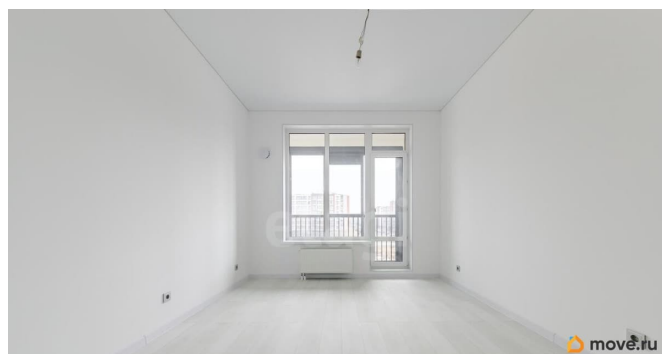
## Описание

Вашему вниманию, в продаже просторная и

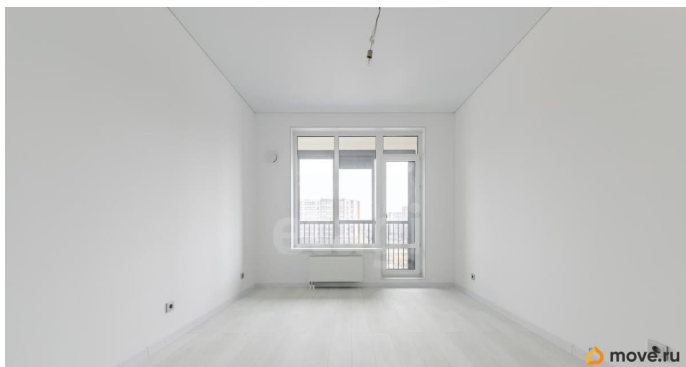
<https://spb.move.ru/objects/9292053841>

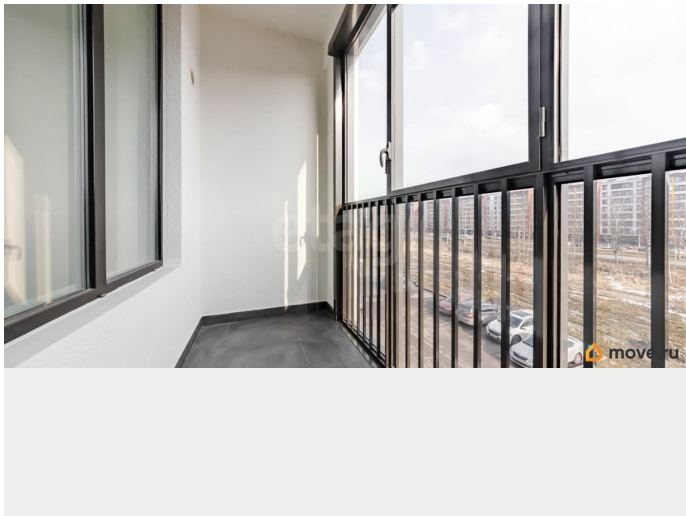
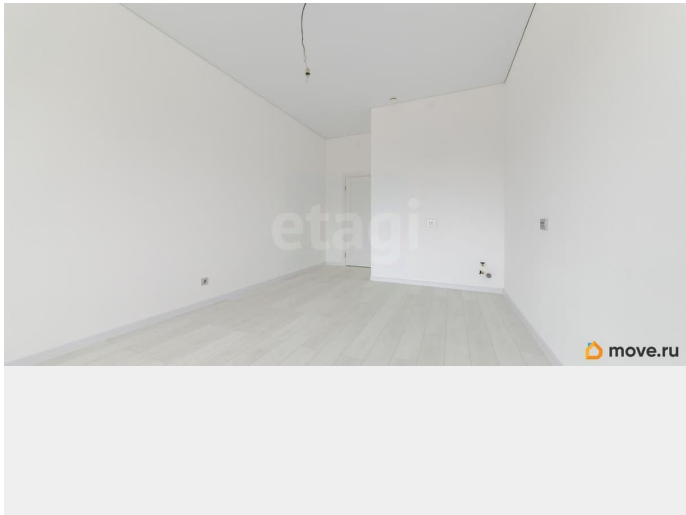
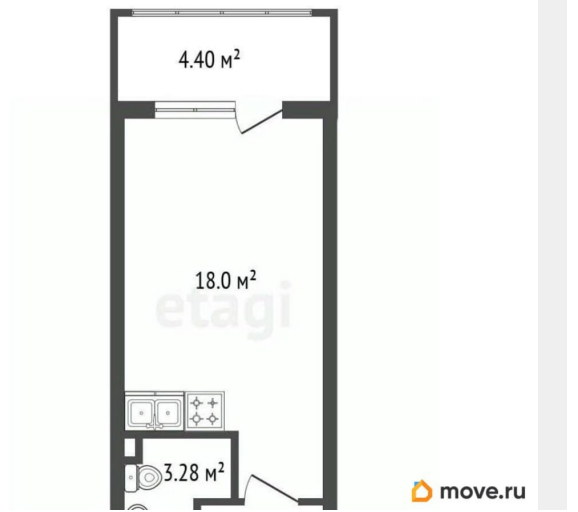
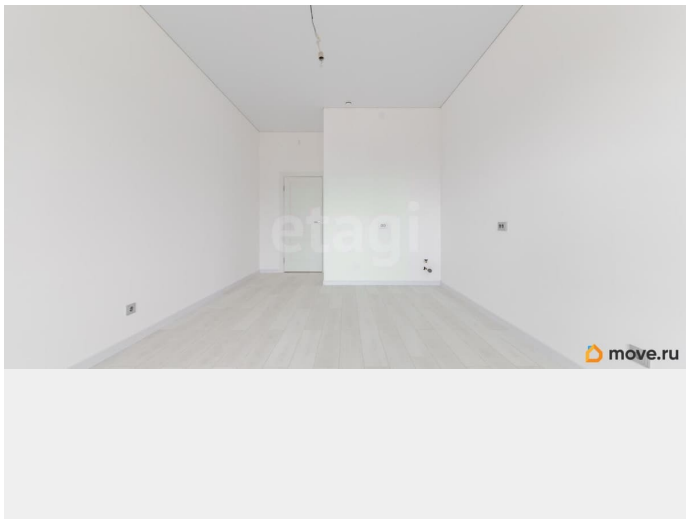
**Наталья Владимировна Амелина,  
Этажи Санкт-Петербург  
79119325884**

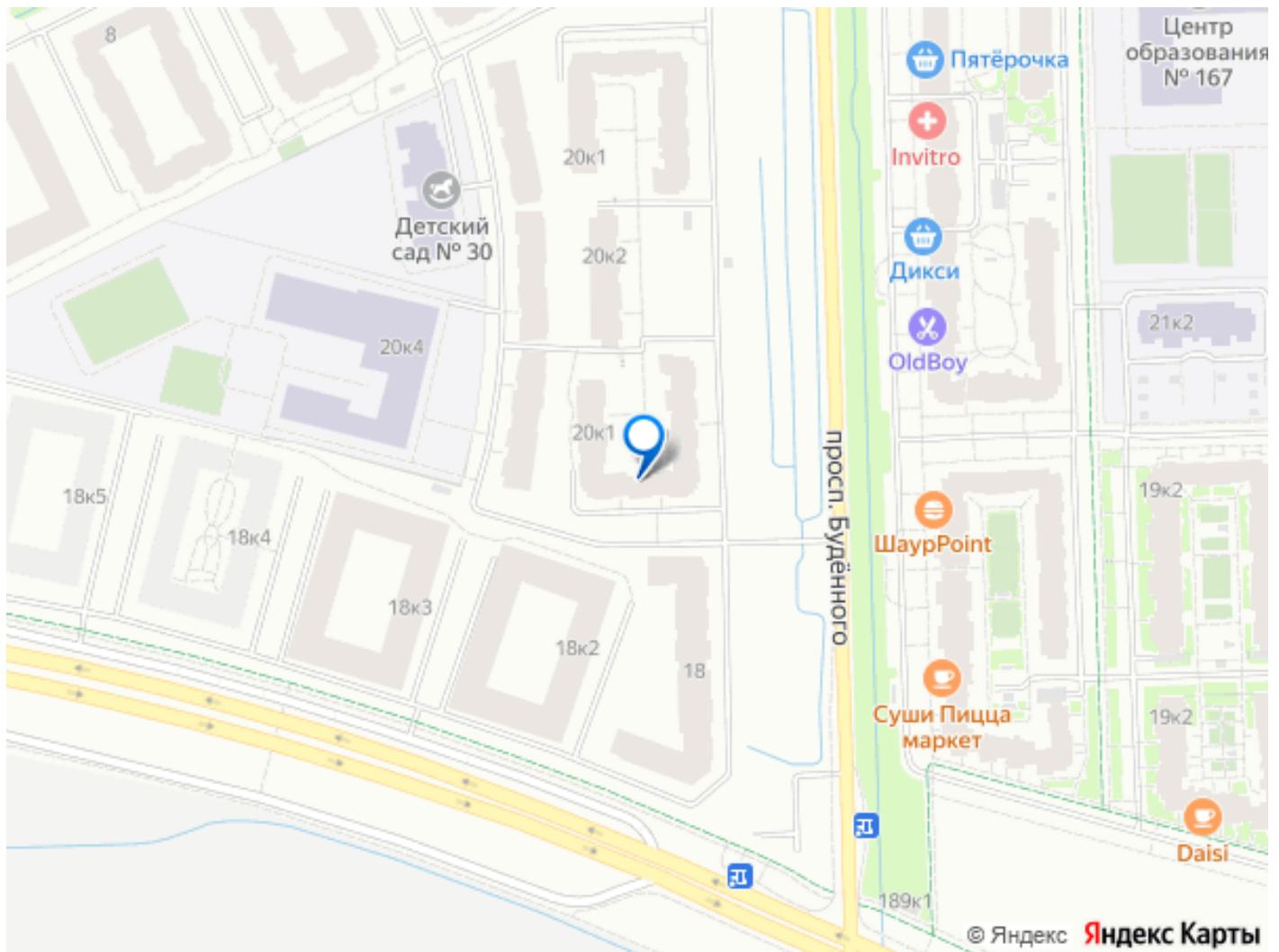
для заметок



уютная квартира - студия в ЖК «Дворцовый фасад» от застройщика Сетл Групп! Общая площадь - 24,1( без учета лоджии ). Комната - 18,00. Санузел - 3,18. Прихожая - 3,00. Лоджия - 4,40. Этаж - 3. Высота потолка - 3 м. Увеличенные окна ( выходят на Восток). ЖК «Дворцовый фасад» - это малоэтажный комплекс, всего 4 этажа. Расположенный в окружении дворцово - парковых ансамблей: Стрельна, Константиновский дворец, Петергоф, Новознаменка и Сосновая поляна, Шунгеровский лесопарк. Отделка фасадов керамогранитом и декоративной штукатуркой. Территория ЖК оборудована двумя парками: - верхний - это пространство для спокойного отдыха, все дорожки парка будут вести к центральной площади с фонтаном с декор. подсветкой, променад, скамьи-капли, велодорожка, зоны отдыха с лежаками. - нижний парк - это активити парк для экстремальных игр - роллердром и скалодром, площадка для паркура, поля для игры в футбол и баскетбол и многое другое. Закрыт от машин двор. На территории ЖК школа на 700 мест с бассейном и два детских сада с бассейном. Один взрослый собственник. В квартире никто не прописан. Обременения отсутствуют. Звоните и записывайтесь на просмотр. Буду рада ответить на ваши вопросы. Код пользователя: 137736 Номер в базе: 11939029







Move.ru - вся недвижимость России