

🕒 Создано: 28.05.2025 в 12:36

🔄 Обновлено: 28.12.2025 в 14:14

Element, Element 79318983027

11 951 136 ₹

Округ

[СПБ, Василеостровский район](#)

для заметок

Квартира

Высота потолков

2.85 м

Жилая площадь

16.8 м²

Общая площадь

24.41 м²

Этаж

6/22



Детали объекта

Тип сделки

Продам

Раздел

[Квартиры](#)

Ремонт

с отделкой

Квартира в новостройке

да

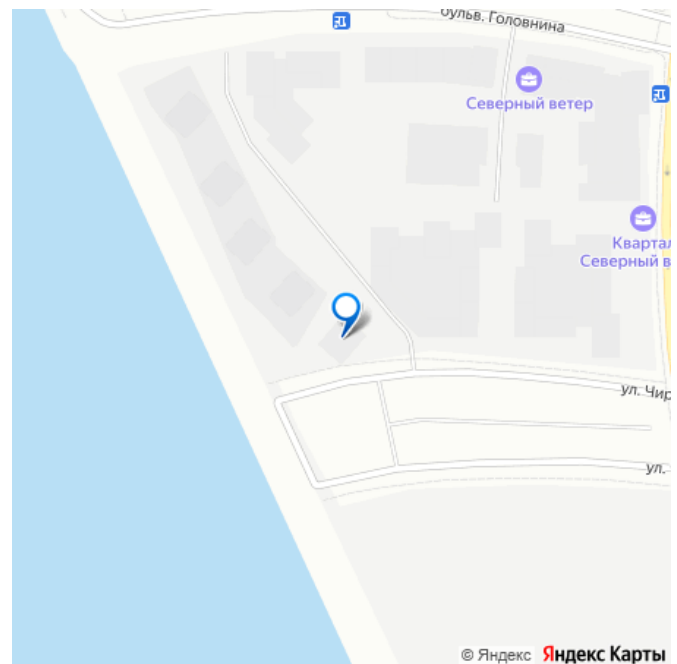
Год сдачи

2 квартал 2028 г.

Покупка в ипотеку

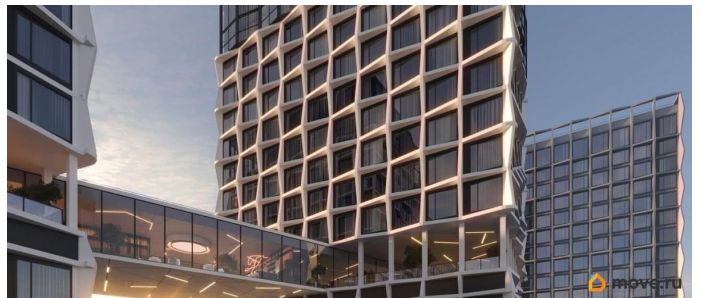
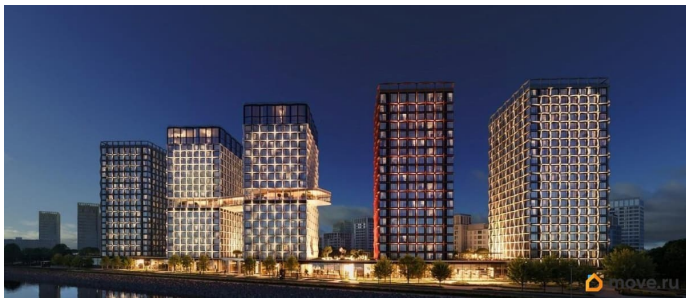
да

возможна ипотека, лифт



Описание

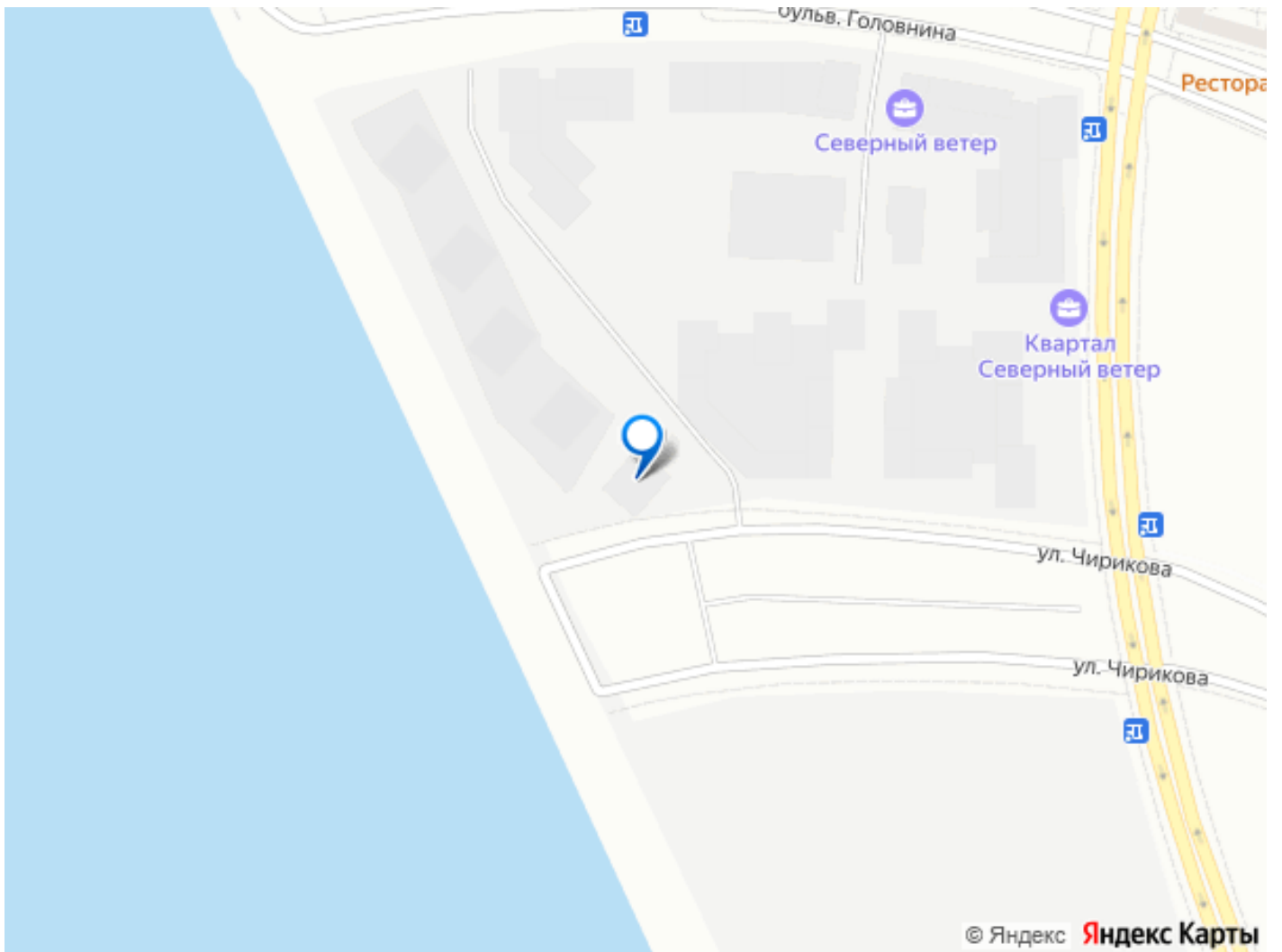
Квартира 30 в корпусе Carbon проекта бизнес-класса «BASHNI ELEMENT» «BASHNI ELEMENT» новый жилой проект бизнес-класса на Васильевском острове от девелоперской компании «ELEMENT». В его составе 5 башен, две из которых соединены первым в Санкт-Петербурге «небесным мостом» с клубной инфраструктурой. «Первая линия Финского залива (южная часть намыва Васильевского острова), 80% квартир с видом на воду Футуристичная архитектура от «А.Лен» 5 разновысотных башен: CARBON, CUPRUM, TITAN, PLATINA и WOLFRAM (от 18 до 22 этажей) 1026 квартир от студий до 6-комнатных планировок формата «евро», в башнях TITAN и PLATINA 12 видовых пентхаусов Многофункциональный зал для событий, гостиная с кухонной зоной и террасой, коворкинг с «тихими» кабинетами, залы для йоги и персональных тренировок, комната для медитаций, кинозал, библиотека с гостиной и появятся в клубном пространстве «небесного моста» на площади 1000 м² В стилобатной части проекта «ELEMENT» создаст инфраструктуру, ориентированную в том числе на поколение «альфа» IT-школу с мультимодальным обучением, образовательно-развлекательный кластер, творческие мастерские, а также семейный центр с рестораном и фитнес-клуб с 25-метровым бассейном, тренажерным залом и фитнес-зоной Ландшафтный парк со спортивными зонами, детскими площадками и местами для отдыха площадью 2600 м² Подземный паркинг с двухуровневым хранением на 552 авто, еще 88 мест на открытой автостоянке



BASHNI ELEMENT

1 БАШНЯ
CARBON
6 ЭТАЖ





Move.ru - вся недвижимость России