

Создано: 07.10.2025 в 19:14

Обновлено: 11.11.2025 в 16:03

Санкт-Петербург, 1-й Предпортовый  
проезд, 1

**8 000 000 ₽**

Санкт-Петербург, 1-й Предпортовый проезд, 1

Округ

[СПБ, Московский район](#)

Улица

[проезд 1-й Предпортовый](#)

## Квартира

Высота потолков

2.8 м

Жилая площадь

18.1 м<sup>2</sup>

Общая площадь

24.41 м<sup>2</sup>

Этаж

5/12

## Детали объекта

Тип сделки

Продам

Раздел

[Квартиры](#)

Тип балкона

лоджия

Тип санузла

совмещенный

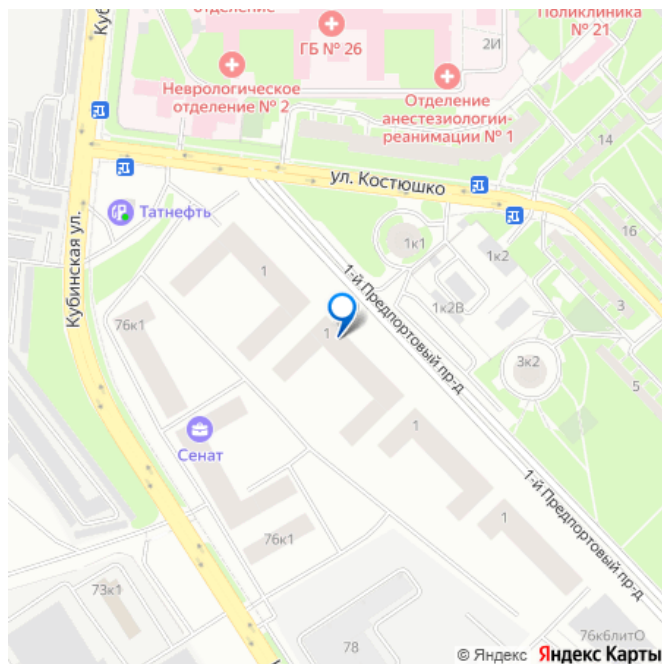
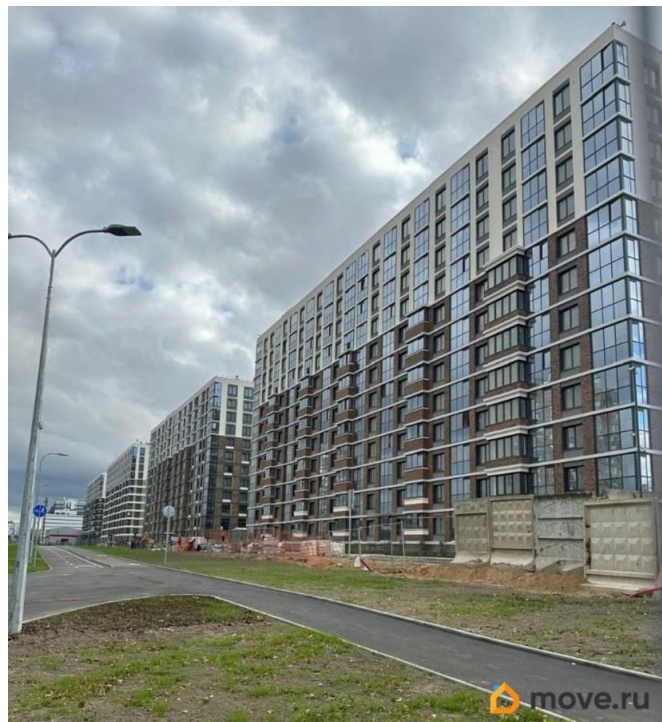
Вид из окна

<https://spb.move.ru/objects/9285530945>

Ильхом Рахматов, АН Петро-риэлт

**79118403952**

для заметок



во двор

Ремонт

с отделкой

Квартира в новостройке

да

Год сдачи

4 квартал 2025 г.

Покупка в ипотеку

да

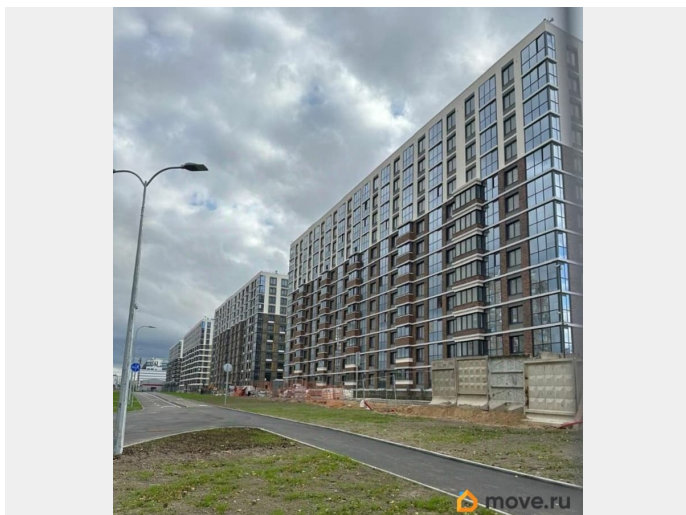
возможна ипотека, лифт

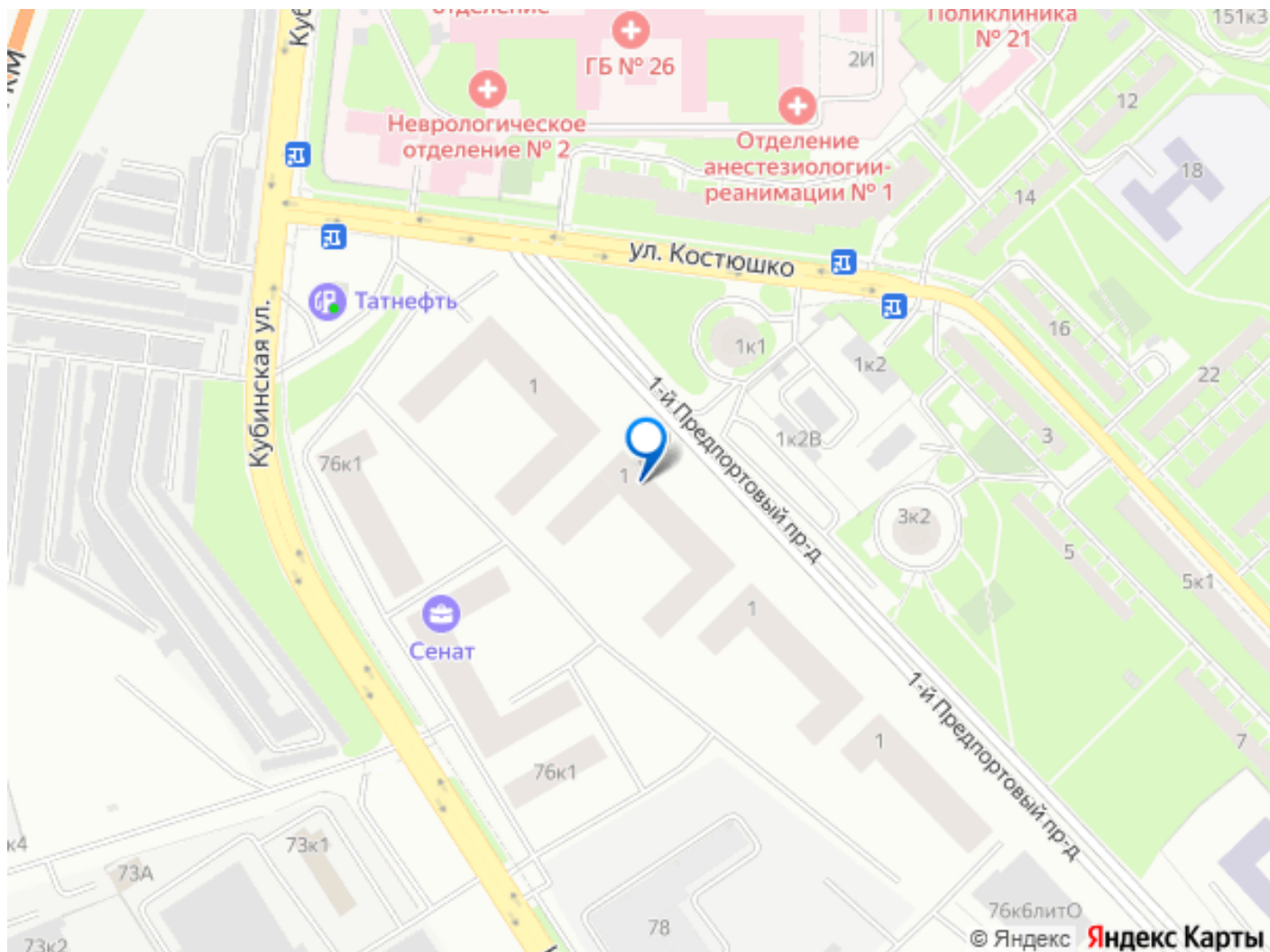
## Описание

Продается уютная студия в ЖК Сенат (повышенной комфортности) по переуступке, срок сдачи дома - 3 кв 2025 года. Цена 8 000 000=. • Количество комнат: студия • Общая площадь: 24.41 м? • Жилая площадь: 18.08 м? • Этаж: 5 из 12 • Балкон или лоджия: лоджия 4,9 м? (просторная и видовая, остекление в пол) • Высота потолков: 2.8 м • Санузел: совмещенный • Окна: во двор • Отделка: чистовая • Способ продажи: переуступка • Вид сделки: возможна ипотека Находится в престижном Московском районе. Качественная, полная чистовая отделка, которая включает в себя: В комнатах гладкие флизелиновые обои под покраску, матовые натяжные потолки, современные белые высокие плинтусы с кабель-каналом, а также матовые серебристые выключатели и розетки. В ванной комнате - крупноформатная керамическая плитка Kerama Marazzi и система теплый пол. Установлена сантехника от ведущих российских и европейских брендов, подвесная тумба с умывальником и зеркало. Напольное покрытие на балконах и лоджиях

керамогранит. ЖК: Состоит из нескольких корпусов высотой 10-12 этажей. Здания построены по авторскому дизайн-проекту: строгие формы сочетаются с кирпичными фасадами контрастных оттенков и акцентными вставками. Фактурность внешней отделки подчеркивает декоративная вечерняя подсветка. В проекте продуманы центральная входная группа с ресепшен, лаундж-зонами и камином. В парадной каждого дома также есть уютное пространство с дизайнерской мебелью, панорамным окнами и авторскими интерьерными композициями. Дворы будут спроектированы в стиле патио здесь будет тихо и уютно. Также дворы будут закрыты от машин. Квартал объединяет пешеходный бульвар с воздушным мостом. Вдоль променада установлены дизайнерские скамьи и лежаки для отдыха. Внутреннее пространство — зеленый оазис с ландшафтным дизайном и всесезонными растениями. Это приватная территория с детскими площадками для самых маленьких и мест для отдыха взрослых. В комплексе предусмотрены детский сад и школа Лицей Setl с бассейнами, детские площадки SetlKids с эксклюзивным оборудованием из натуральных материалов, а также детский клуб, где можно будет проводить время с детьми, устраивать мероприятия и праздновать дни рождения. Прокатиться на велосипеде или роликах можно по велодорожке протяженностью в 1 км. Летом площадка превращается в футбольное поле, а зимой кататься на коньках и играть в хоккей можно на собственном катке во дворе. Первые этажи комплекса со стороны Кубинской под магазины и салоны. Развитая инфраструктура в районе- супермаркеты «Вкусвилл», «Дикси» и «Магнит», аптеки.

Большие ТЦ в нескольких минутах езды  
Метро: в 20 минутах пешком - ст. м.  
«Московская», в 25 - ст.м. Ленинский  
проспект На авто: Расположение комплекса  
позволяет за 20 минут доехать как до центра  
Петербурга, так и до живописных парков  
Пушкина и Павловска. Поездка в аэропорт  
займет около 15 минут, КАД и ЗСД — в 5  
минутах езды.





Move.ru - вся недвижимость России