

🕒 Создано: 16.12.2025 в 19:48

Обновлено: 29.01.2026 в 14:43

Санкт-Петербург, улица Чирикова, 5

8 999 000 ₽

Санкт-Петербург, улица Чирикова, 5

Округ

[СПБ, Василеостровский район](#)

Квартира

Высота потолков

2.85 м

Жилая площадь

12.8 м²

Площадь кухни

6 м²

Общая площадь

24.41 м²

Этаж

4/22

Детали объекта

Тип сделки

Продам

Раздел

[Квартиры](#)

Тип санузла

совмещенный

Квартира в новостройке

да

Год сдачи

2 квартал 2028 г.

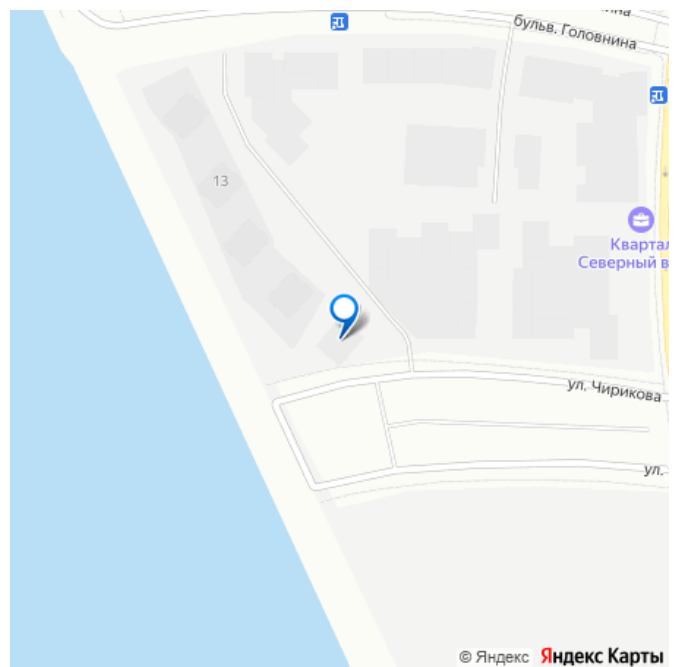
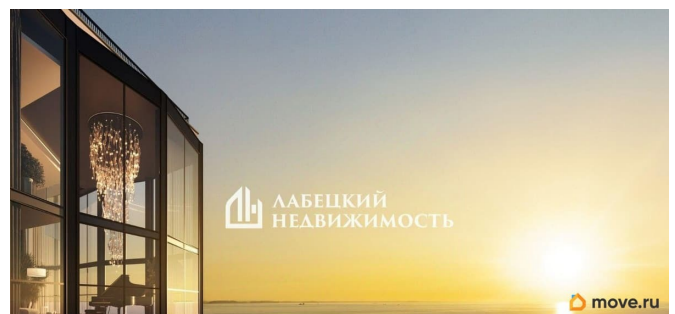
<https://spb.move.ru/objects/9287461640>

Артём Булдаков, Лабецкий

Недвижимость

79810020966

для заметок



возможна ипотека, лифт

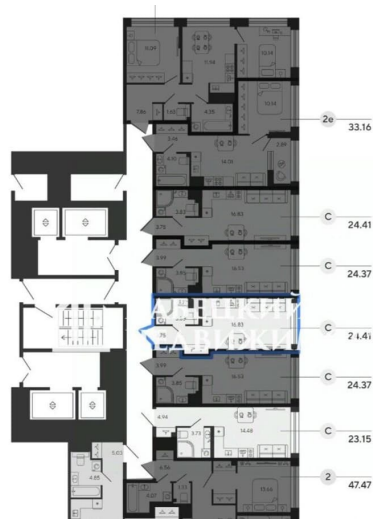
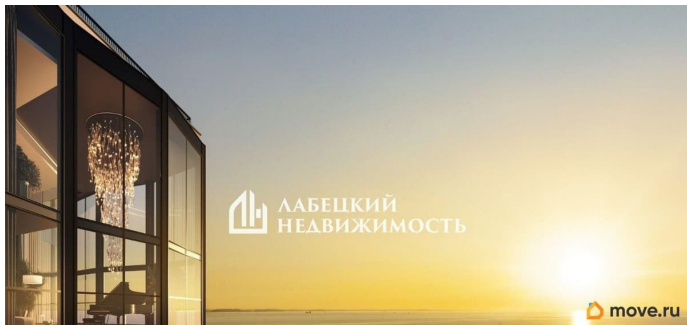
Описание

Добрый день! Продаём ОТЛИЧНУЮ студию с отличным видом в сторону ЗАЛИВА! Кстати, если Вы сейчас продаёте свою квартиру, то мы можем сразу КУПИТЬ её по программе Trade-In :) Деятельность нашего агентства застрахована на 20 000 000 ?. Будем рады покупкам с нами и у нас! А теперь, к объявлению: !ПРОДАЖА БЕЗ КОМИССИИ!

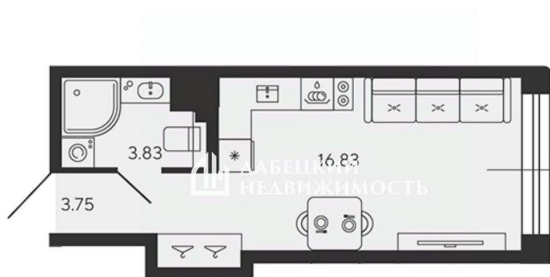
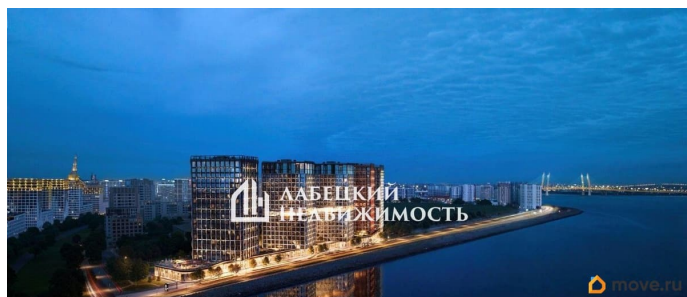
Описание и фотографии соответствуют действительности. ПРО ДОКУМЕНТЫ: - ОДИН СОВЕРШЕННОЛЕТНИЙ собственник. - Собственник будет присутствовать на сделке ЛИЧНО. - Материнский капитал не был использован при покупке. - НИКТО не прописан. - ПОКАЖЕМ все документы. - Под ИПОТЕКУ подходим, в случае необходимости, ПОМОЖЕМ Вам с одобрением :) ПРО ДОМ И ИНФРАСТРУКТУРУ: - Проект представляет собой 5 башен высотой от 18 до 22 этажей, возведенных по монолитной технологии строительства с вентилируемыми фасадами. - Облик жилого комплекса спроектирован архитектурным бюро «А.Лен», а интерьеры общественных пространств разработаны при участии ИИ. - В проекте предусмотрены круглосуточная стойка ресепшн, собственный вестибюль с санузлом в каждой башне, колясочные. - На территории комплекса спроектированы событийная площадь, ландшафтный парк площадью 2 600 кв.м. со спортивными зонами, детскими площадками и местами для отдыха, на кровле стилобата раскинулись зеленые сады с интерактивными площадками, зоной для занятий спортом и

амфитеатр. - Авторское благоустройство разработано совместно с командой «Бюро Правда». Для детей разработан образовательно-развлекательный кластер с возможностью мультимодального обучения и развлечения на основе стилей VARK. - Башни TITAN и PLATINA на уровне 9 этажа объединяет «Небесный мост» — 1 000 кв.м. клубной инфраструктуры с панорамным видом на Финский залив. На территории проекта имеются собственная школа-лицей и детский сад. - Для владельцев автомобилей предусмотрен подземный паркинг с двухуровневым хранением. - Жилой комплекс находится на Васильевском острове на первой линии Финского залива. Рядом расположен въезд на ЗСД, морской вокзал и пассажирский порт. За 10 минут на автомобиле можно добраться до метро «Приморская», а за 20 минут — до стрелки Васильевского острова и Невского проспекта.

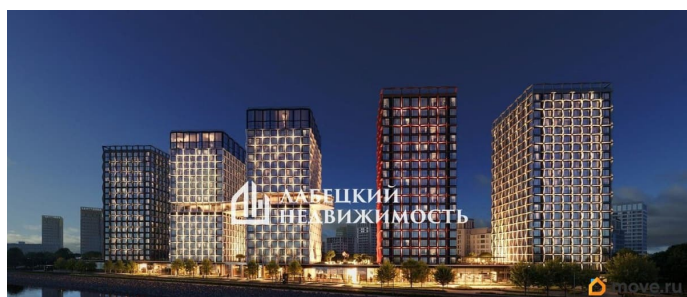
ПРО КВАРТИРУ: - Квартира очень УЮТНАЯ и действительно с КОМФОРТНОЙ планировкой. - Комната (16.8м?) ПРАВИЛЬНОЙ формы, что позволяет удобно расставить мебель. - В квартире выделено место для зоны гардеробной. - В КУХНЕ можно расположить полноценный кухонный гарнитур, обеденную зону. - Санузел хоть и СОВМЕСТНЫЙ, но довольно просторный, здесь есть место для установки ванной, либо душевой. - Окна квартиры выходят на юго-запад: в квартире будет всегда светло и шикарные ЗАКАТЫ :) - С окна квартиры открывается отличный вид на береговую линию залива. Торг уместен, но после просмотра :) Звоните!



move.ru



move.ru



В РИТМЕ ГОРОДА

5 МИНУТ

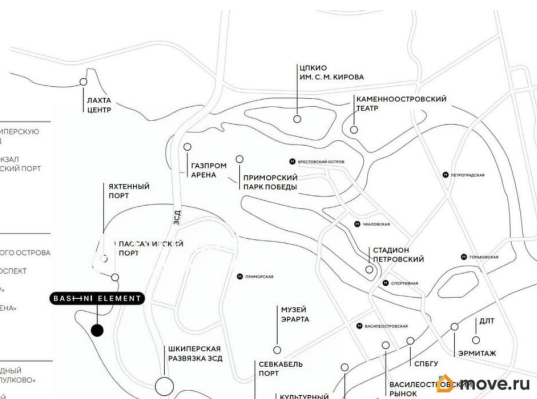
НА АВТО
ВЪЕЗД НА ШИТЕРСКОЮ РАЗВЯЗКУ ЗСД
МОРСКОЙ ВОКЗАЛ И ПАССАЖИРСКИЙ ПОРТ

20 МИНУТ

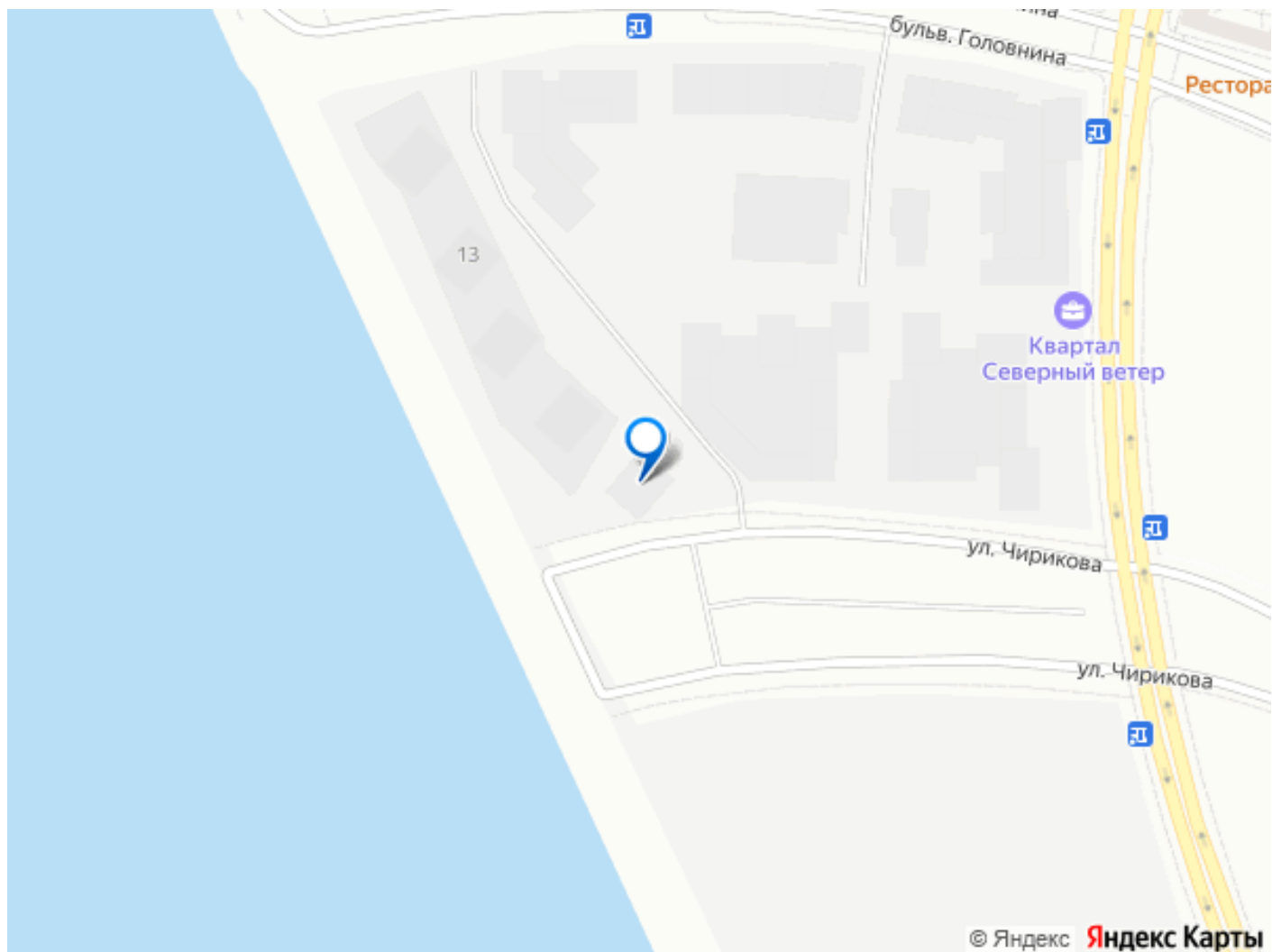
НА АВТО
СТРЕЛКА ВАСИЛЬЕВСКОГО ОСТРОВА
НЕВСКИЙ ПРОСПЕКТ
«ЛАХТА ЦЕНТР»
«ГАЗПРОМ АРЕНА»

30 МИНУТ

НА АВТО
МЕЖДУНАРОДНЫЙ АЭРОПОРТ «ПУЛКОВО»
МУНИЦИПАЛЬНЫЙ



move.ru



Move.ru - вся недвижимость России