

Создано: 15.07.2025 в 15:01

Обновлено: 22.02.2026 в 12:23

Санкт-Петербург, проспект Буденного,
пр-кт Будённого, 22к3

5 900 000 ₽

Санкт-Петербург, проспект Буденного, пр-кт Будённого,
22к3

Округ

[СПБ, Красносельский район](#)

Квартира

Высота потолков

2.8 м

Жилая площадь

16.4 м²

Площадь кухни

3 м²

Общая площадь

24.44 м²

Этаж

1/4

Детали объекта

Тип сделки

Продам

Раздел

[Квартиры](#)

Тип балкона

лоджия

Тип санузла

совмещенный

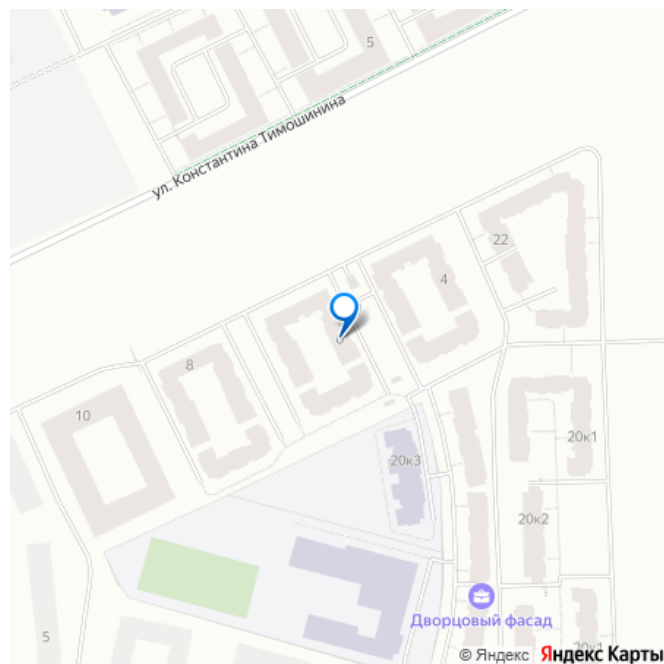
<https://spb.move.ru/objects/9283175063>

Марина Нетцель, Запстрой

недвижимость

79110881642

для заметок



Вид из окна	на улицу
Ремонт	с отделкой
Квартира в новостройке	да
Год сдачи	2 квартал 2025 г.
Покупка в ипотеку	да

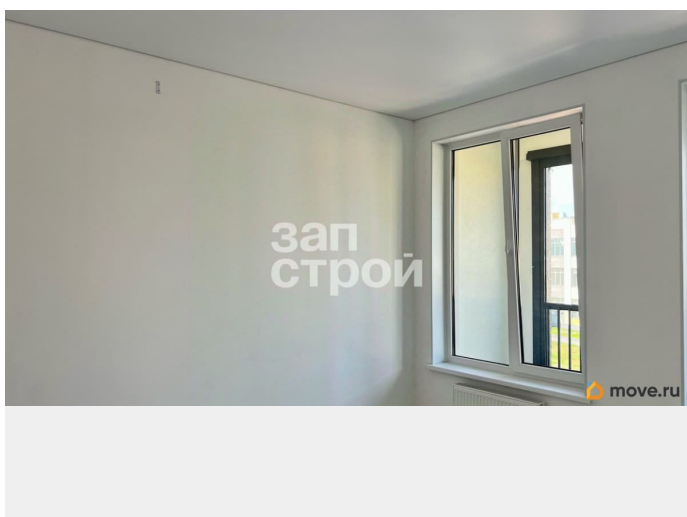
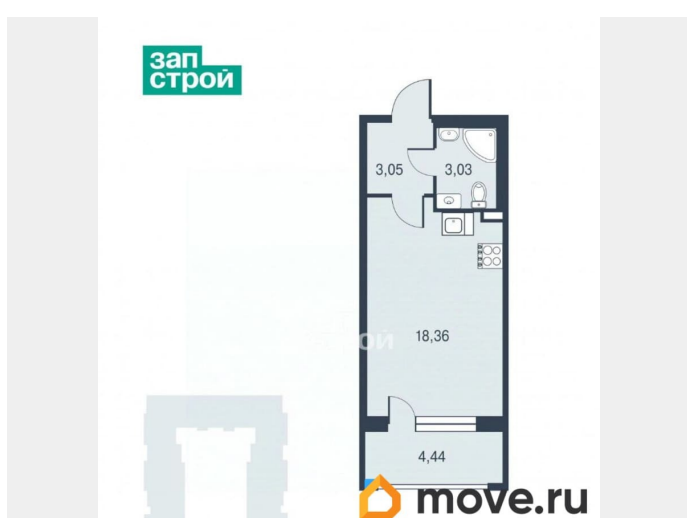
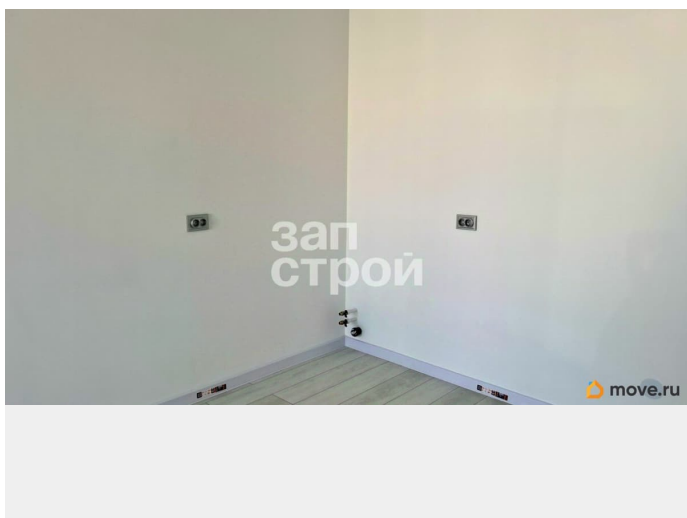
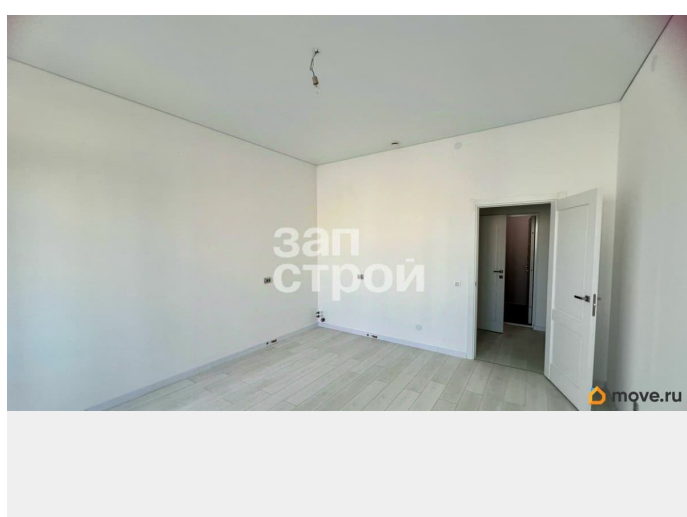
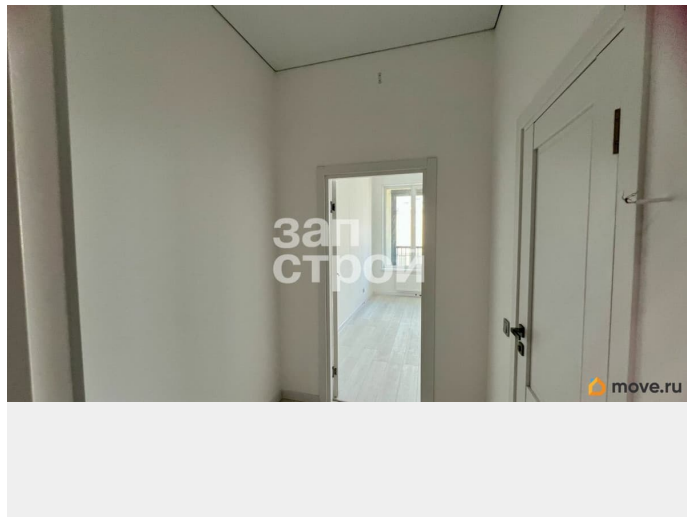
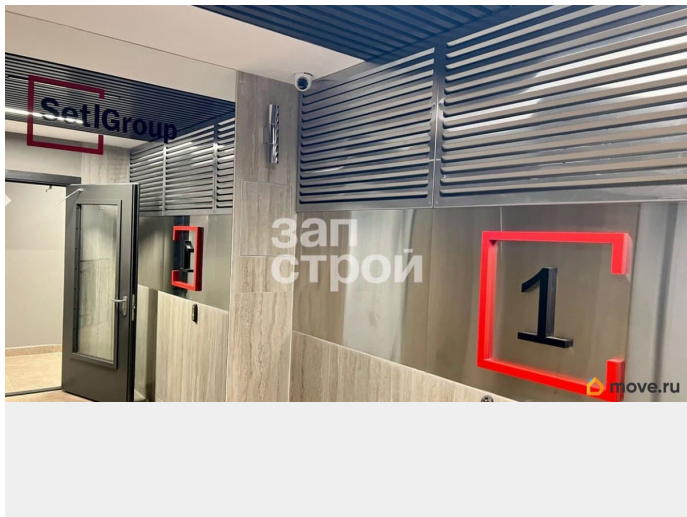
возможна ипотека, лифт

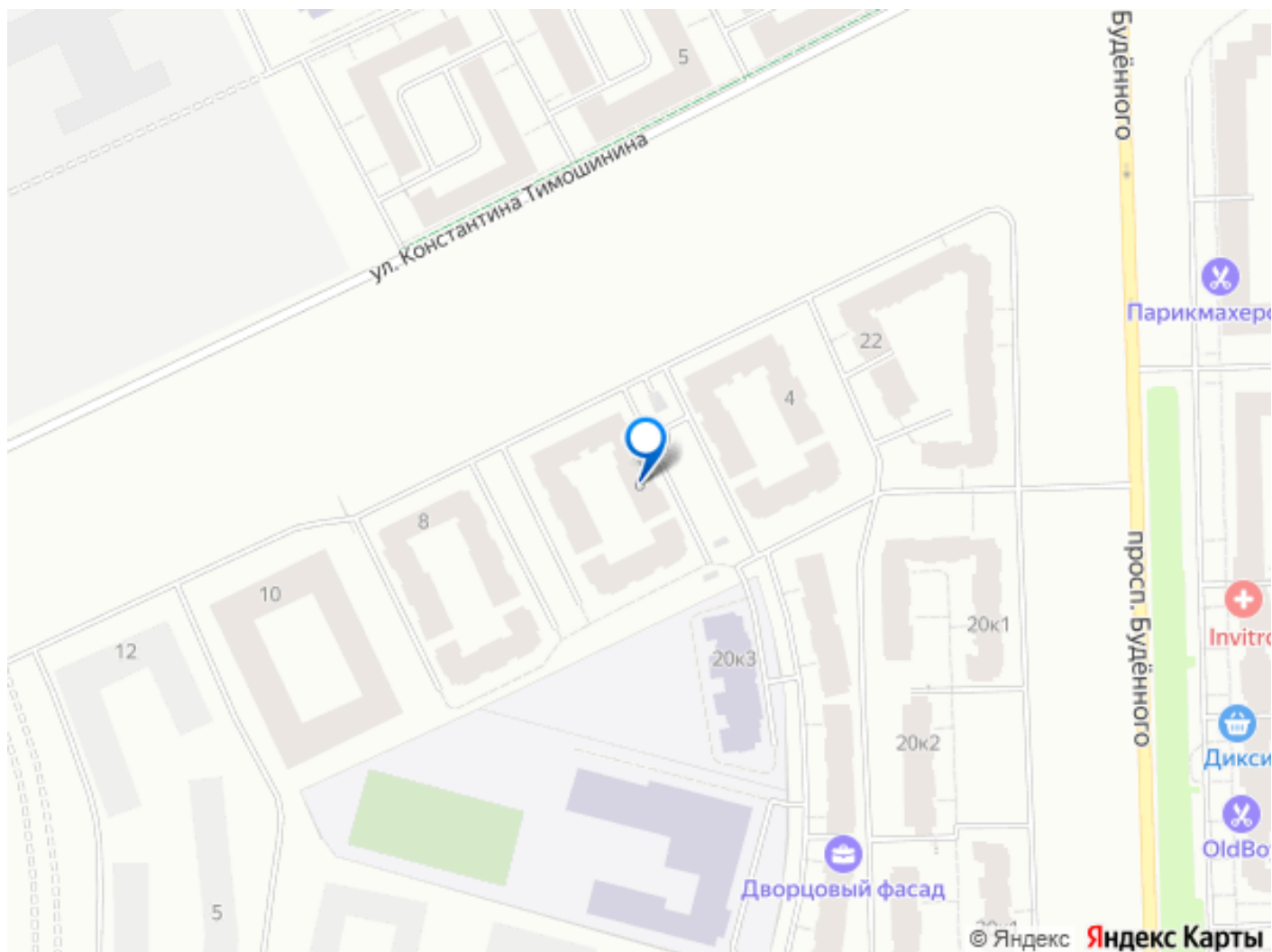
Описание

Арт. 110798122 Дом сдан, идёт передача ключей, готовая квартира с ремонтом. Отличный вариант, если хотите сэкономить и купить выгодно — без переплат. О КВАРТИРЕ: Просторная студия в современном малоэтажном комплексе рядом с южным побережьем Финского залива. Качественной светлой отделкой: на полу кварцвинил светло-серого оттенка (коллекция WHITE), стены оклеены гладкими флизелиновыми обоями под покраску. Установлены белоснежные межкомнатные двери с надежной фурнитурой, входная дверь с отделкой ПВХ панелями. Матовые натяжные потолки, белые высокие плинтусы с кабель-каналом, стильные матовые серебристые выключатели и розетки. Квартира без мебели — готова для вашего собственного дизайна. Окна выходят на юго-запад, в сторону променада и детского сада — тихо и спокойно. О ДОМЕ: Дом сдан, построен по кирпично-монолитной технологии. Комплекс всего четыре этажа — камерная, малоэтажная застройка с закрытой

территорией и ландшафтным дизайном. Архитектура вдохновлена классическими петербургскими традициями: светлая декоративная штукатурка фасадов, керамогранитные акценты, французские балконы и карнизы. Двор свободен от машин, огорожен по периметру. Есть приватные патио, палисадники, зоны отдыха, детская площадка и спортивная зона.

Инфраструктура: На территории комплекса — школа с бассейном и два детских сада (один также с бассейном). Спортивные площадки, роллердром, скейтпарк, зона для паркура и тренажёры на свежем воздухе. Есть фонтан, пешеходные аллеи и велодорожки. В пешей доступности детские сады 93, 94, 53, «Подсолнух», «Мечта», школы 203 и 385, центр образования 167. Рядом всё для комфортной жизни: Limano Pro, гипермаркеты Лента и Лимана, магазины «Пятёрочка», «Магнит», кофейни Caffeine. Транспортная доступность: Быстрый выезд на КАД — около 5 минут на автомобиле. До станции метро «Автово» — автобусы 200, 210 и маршрутки. До метро «Проспект Ветеранов» — автобусы 284, 635, 242, 300, троллейбус 46 и маршрутки. Документы: Квартира от физлица. Полная сумма в договоре. Дом сдан. Прямая продажа. Один взрослый собственник. Переуступка. Объект проверен юридическим отделом, сделку сопровождает юрист компании. Бесплатное одобрение ипотеки для клиентов нашей компании: семейная, военная, IT-ипотека. Если у вас ещё не продана своя квартира — с удовольствием возьмем в продажу.





Move.ru - вся недвижимость России