

🕒 Создано: 10.12.2025 в 15:33

🔄 Обновлено: 03.02.2026 в 12:09

**Санкт-Петербург, Октябрьская
набережная, Корпус 1.1**

8 950 208 ₽

Санкт-Петербург, Октябрьская набережная, Корпус 1.1

Округ

[СПБ, Невский район](#)

Квартира

Высота потолков

2.77 м

Жилая площадь

18.1 м²

Общая площадь

24.44 м²

Этаж

11/17

Детали объекта

Тип сделки

Продам

Раздел

[Квартиры](#)

Тип балкона

лоджия

Ремонт

с отделкой

Квартира в новостройке

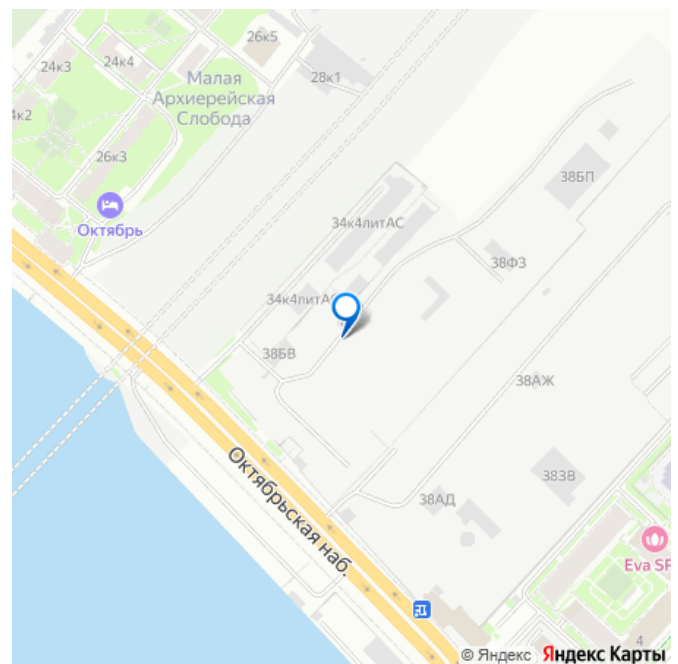
да

Год сдачи

<https://spb.move.ru/objects/9287309088>

**Петербургская Недвижимость,
Петербургская Недвижимость
79675650457**

для заметок



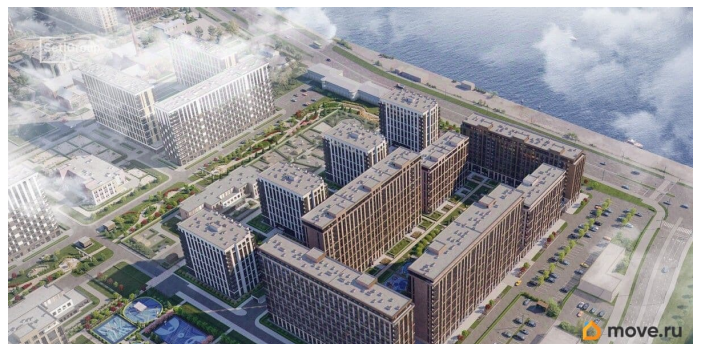
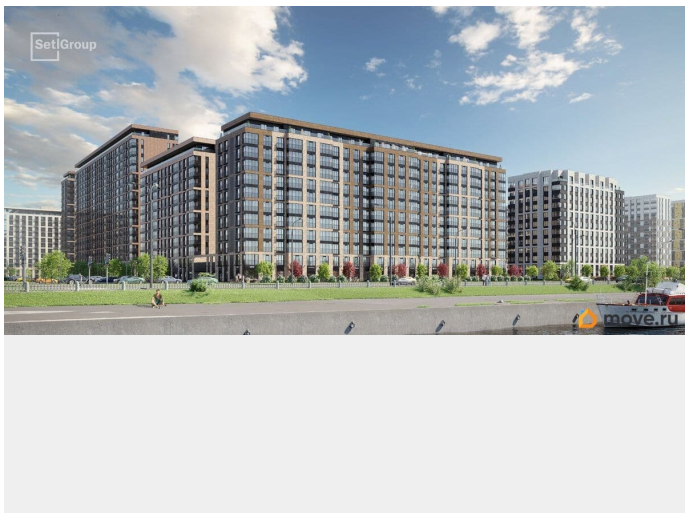
Покупка в ипотеку

да

возможна ипотека, лифт

Описание

Продается уютная студия от застройщика в жилом комплексе «Setl Ривьера» в активно развивающемся Невском районе. До метро можно добраться на транспорте всего за 10 минут. Удобная, классическая, функциональная европланировка, вместительная прихожая 3.02 м?. Общая площадь студии - 24.44 м?, жилая 18.14 м?, высота потолка 2.77 м. Квартира продается с отделкой «Норд Лайн светлый плюс». Что особенного в ЖК «Setl Ривьера»? • Первая береговая линия Невы. 5 км до центра Петербурга • «Активити парк» - пространство для занятий спортом и отдыха. «Ривьера парк» с променадом и панорамной ротондой • Масштабные дворы 10 000 кв.м. с авторским ландшафтным дизайном • Двухуровневые единые входные группы • Видовые квартиры с террасами, каминами и саунами





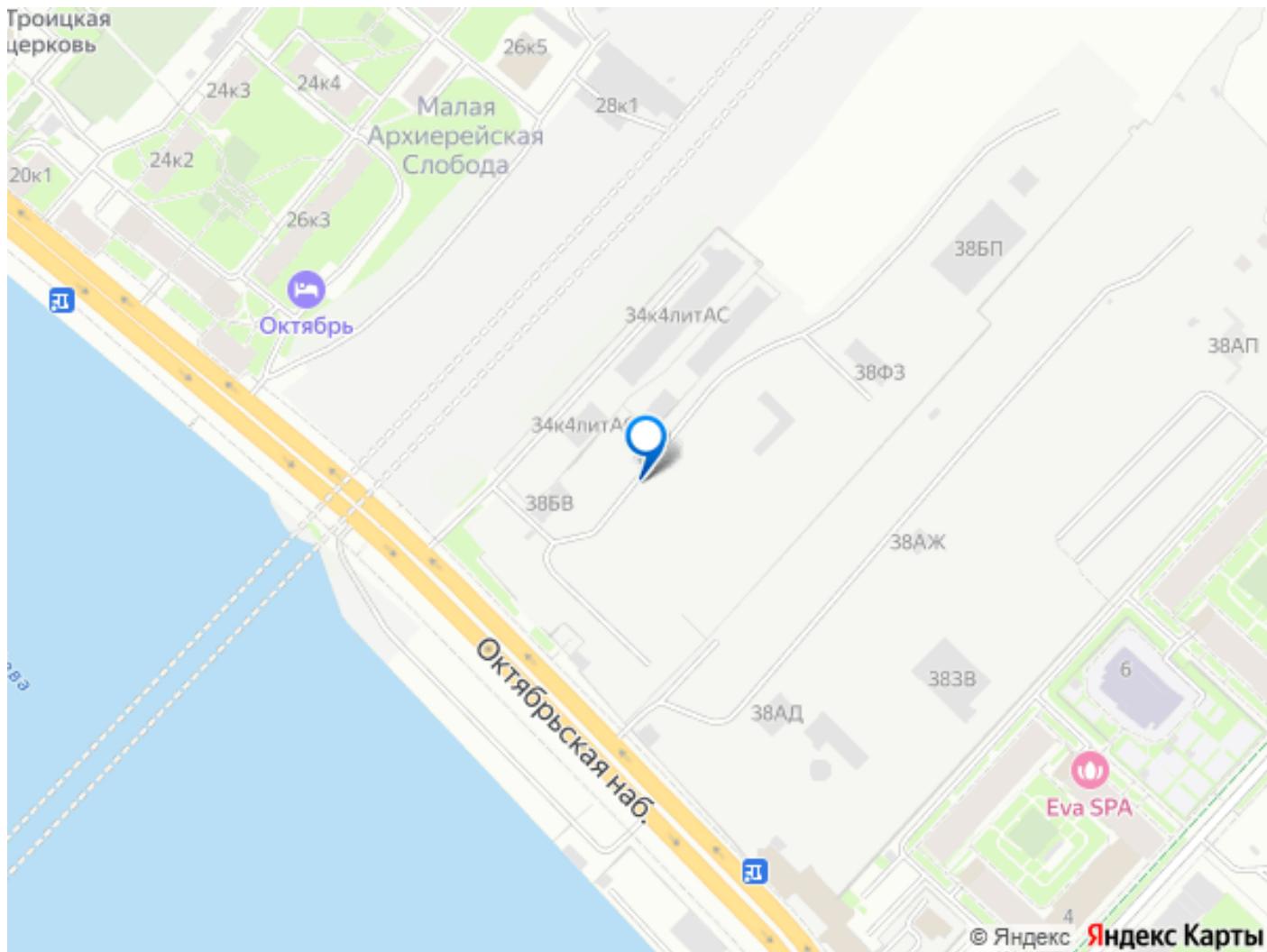
Питербургская Недвижимость



Студия, 24.44м²

- Кол-во комнат: 1
- Этаж: 11 из 17
- Общая площадь: 24.44м²
- Жилая площадь: 18.14м²





Move.ru - вся недвижимость России