

Создано: 17.10.2025 в 01:06

Обновлено: 09.04.2026 в 20:41

ЗАСТРОЙ, ЗАСТРОЙ

79325058334

4 895 000 ₹

Округ

[СПБ, Пушкинский район](#)

для заметок

Квартира

Высота потолков

2.7 м

Общая площадь

24.45 м²

Этаж

5/10



Детали объекта

Тип сделки

Продам

Раздел

[Квартиры](#)

Ремонт

с отделкой

Квартира в новостройке

да

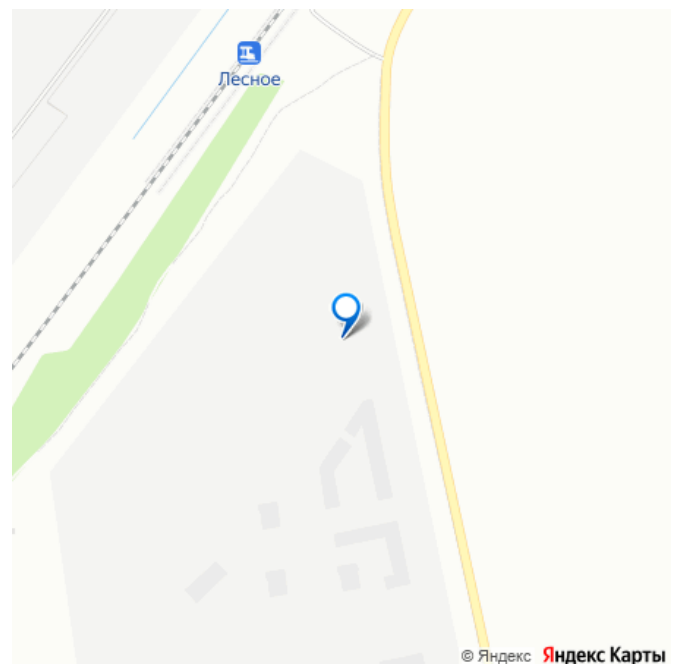
Год сдачи

1 квартал 2027 г.

лифт

Описание

Сдача дома в 2027 г. Покупка в рассрочку и ипотеку возможна только при наличии первоначального взноса от 20%. Квартира



110 в корпусе 3 от застройщика в ЖК «Город-спутник Южный» Санкт-Петербург.

Городская прописка. Престижный Пушкинский район Ипотека от 3,5%.

Рассрочка от 20 т.р./мес. Акции и скидки

Качественные монолитные дома

Среднеэтажные дома до 10 этажей с интересной архитектурой Высокие потолки

от 2.7 до 3.0 метров и красивая чистовая отделка В парадных удобные кладовые, велосипедные и колясочные Предусмотрены современные детские площадки и

парковочные зоны Удобное расположение и транспортная доступность 12 мин. на автомобиле до КАД 35 мин. на электричке до

Балтийского вокзала 35 мин. на автомобиле до центра Санкт-Петербурга Электричка и автобусная остановка в 5 мин. пешком

Обустроенный выезд на Киевское шоссе с собственной развязкой В шаговой

доступности будут построены 37 детских садов и 14 общеобразовательных школ 26

объектов дополнительного образования Современная больница на 1 250 койко-мест и

8 отдельных поликлиник 8 физкультурно-оздоровительных центров и собственный дом

культуры Парки, скверы и оборудованные места для прогулок и отдыха 5 пунктов

полиции с аварийно-спасательными бригадами Гарантии надежности

застройщика Уставной капитал застройщика составляет 1,3 млрд рублей Земельный банк

на 2 000 га в собственности застройщика Крупным инвестором проекта является ООО

«Сбербанк Инвестиции» Реализуется с проектным финансированием ПАО Сбербанк

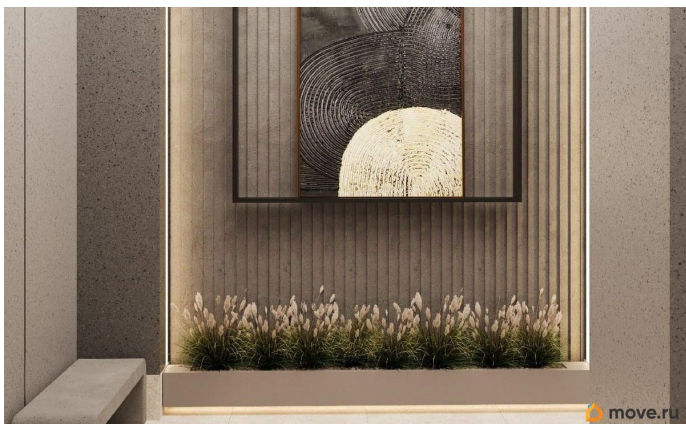
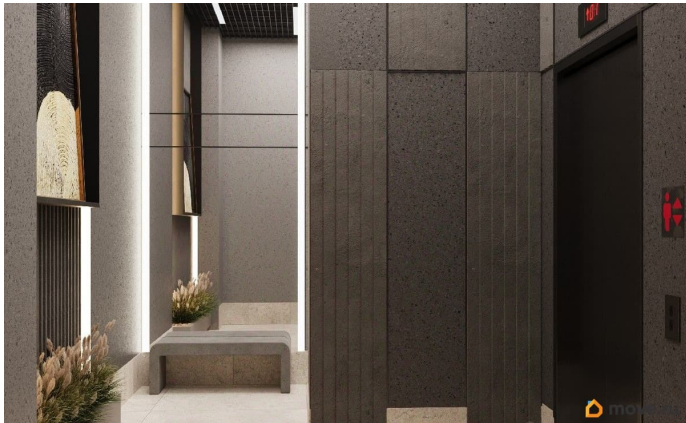
Приоритетный инвестиционный проект.

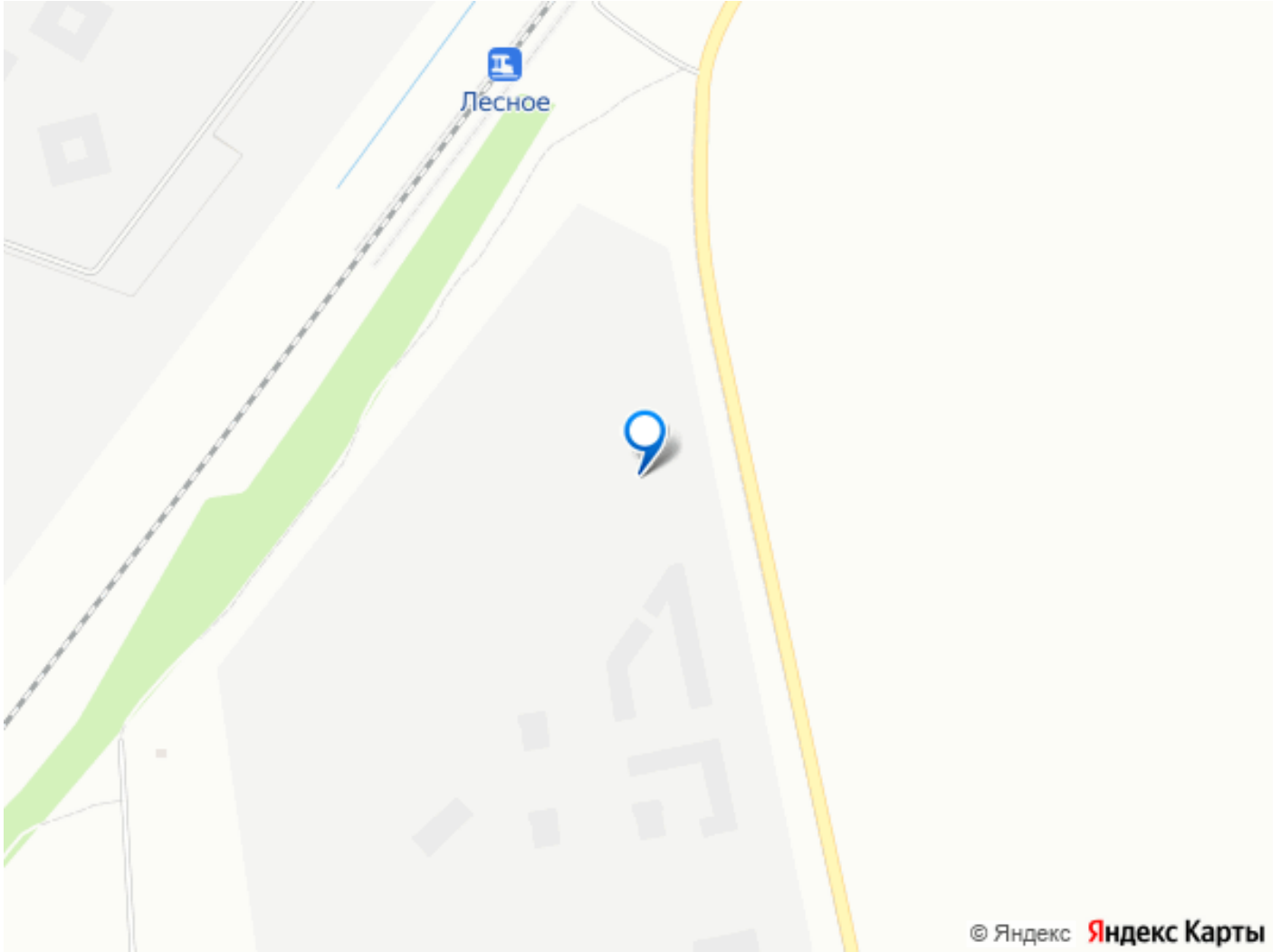
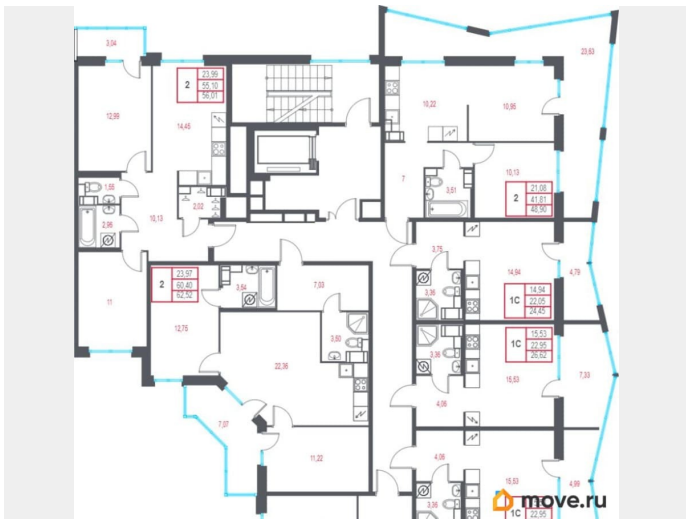
Утвержден Правительством РФ

Стратегический проект Санкт-Петербурга.

Постановление 438 Локомотивом развития нового района станет университет ИТМО

Хайпарк - инновационный научно-образовательный центр мирового уровня, который станет точкой притяжения для ученых, предпринимателей и инвесторов со всей России г. Санкт-Петербург, Пушкинский район, г. Пушкин, тер. Лесное, уч. 1, Пушкинский район, Санкт-Петербург, 3 - эт. 5 110





Move.ru - вся недвижимость России