

Создано: 07.10.2025 в 15:39

Обновлено: 30.01.2026 в 11:28

**Санкт-Петербург, Октябрьская
набережная, Корпус 1.1**

9 450 029 ₽

Санкт-Петербург, Октябрьская набережная, Корпус 1.1

Округ

[СПб, Невский район](#)

Квартира

Высота потолков

2.77 м

Жилая площадь

18.1 м²

Общая площадь

24.46 м²

Этаж

17/17

Детали объекта

Тип сделки

Продам

Раздел

[Квартиры](#)

Тип балкона

лоджия

Ремонт

с отделкой

Квартира в новостройке

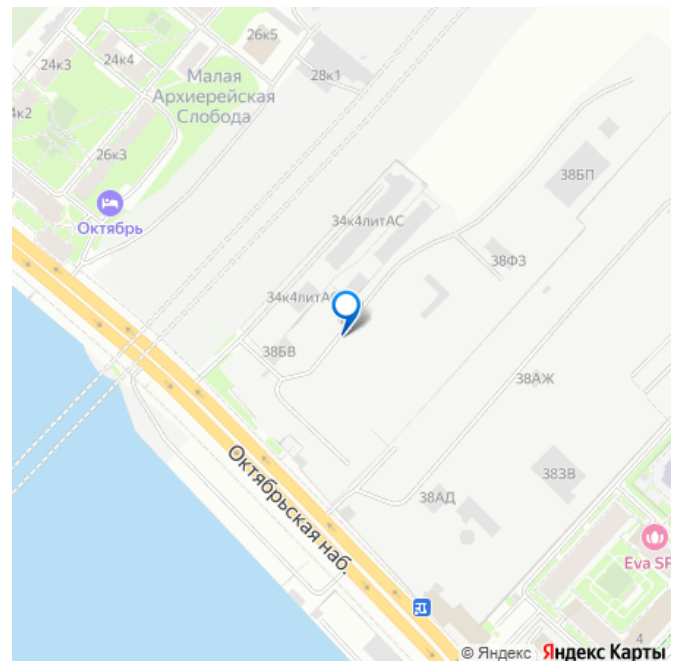
да

Год сдачи

<https://spb.move.ru/objects/9285500362>

**Петербургская Недвижимость,
Петербургская Недвижимость
79675650457**

для заметок



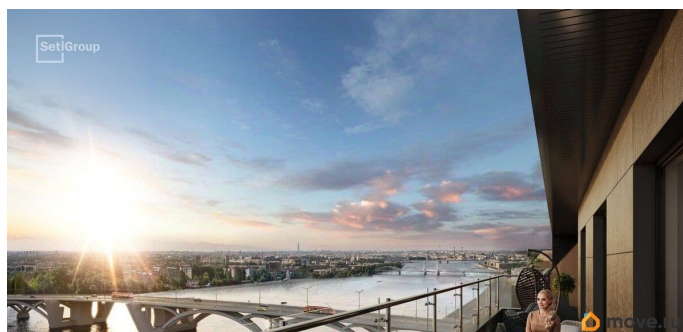
Покупка в ипотеку

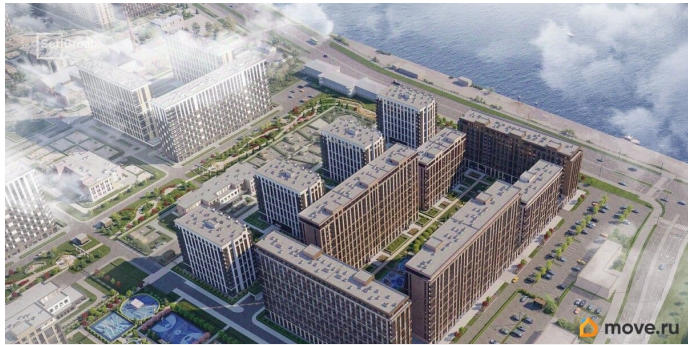
да

возможна ипотека, лифт


Описание

Продается уютная студия от застройщика в жилом комплексе «Setl Ривьера» в активно развивающемся Невском районе. До метро можно добраться на транспорте всего за 10 минут. Удобная, классическая, функциональная европланировка, вместительная прихожая 3.06 м?. Общая площадь студии - 24.46 м?, жилая 18.14 м?, высота потолка 3.04 м. Квартира продается с отделкой «NORD LINE WHITE BK NEW». Что особенного в ЖК «Setl Ривьера»? • Первая береговая линия Невы. 5 км до центра Петербурга • «Активити парк» - пространство для занятий спортом и отдыха. «Ривьера парк» с променадом и панорамной ротондой • Масштабные дворы 10 000 кв.м. с авторским ландшафтным дизайном • Двухуровневые единые входные группы • Видовые квартиры с террасами, каминами и саунами



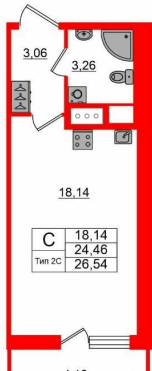


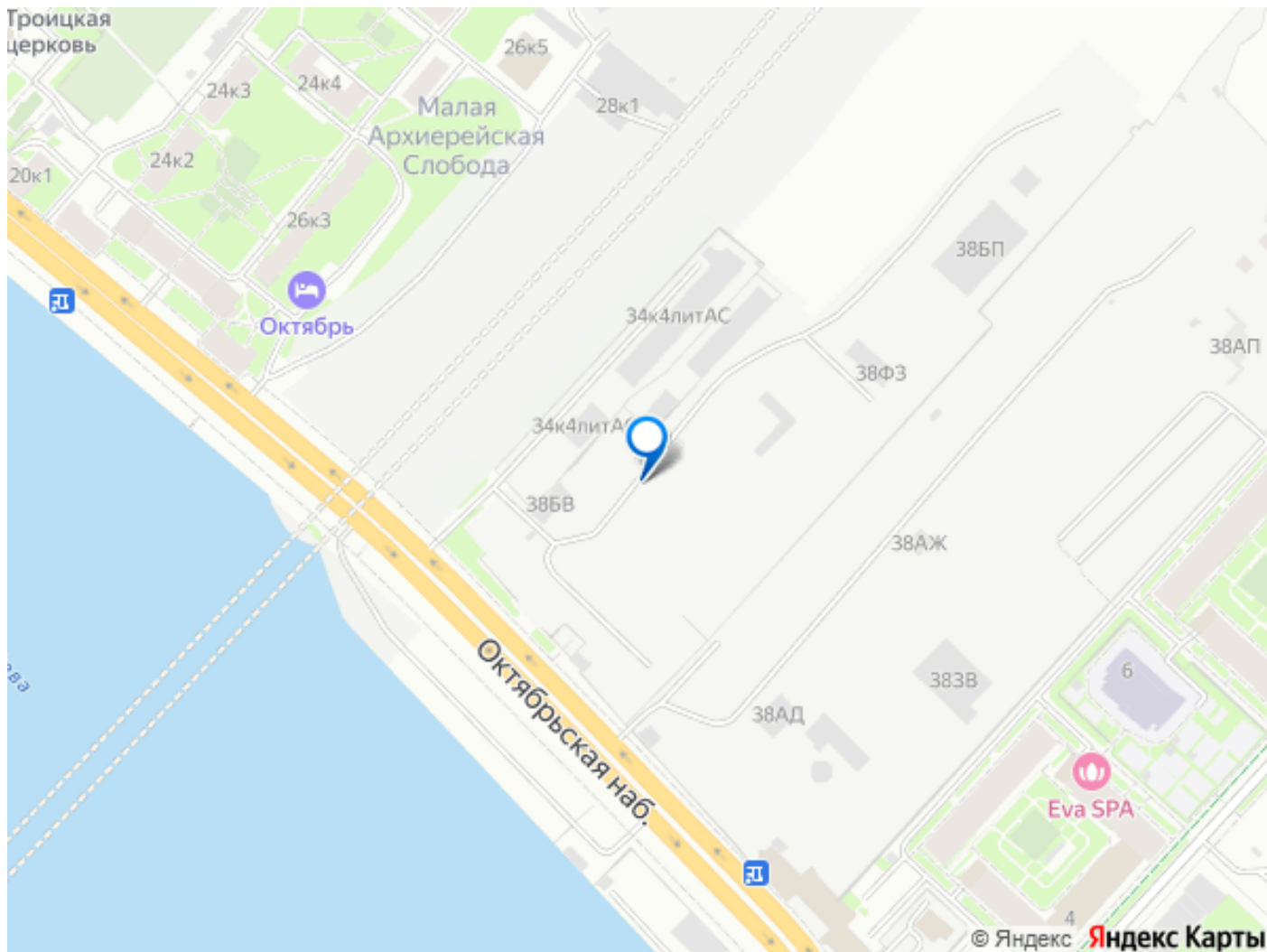
**Питербургская
Недвижимость**



Студия, 24.46м²

- Кол-во комнат **1**
- Этаж **17 из 17**
- Общая площадь **24.46м²**
- Жилая площадь **18.14м²**





Move.ru - вся недвижимость России