

🕒 Создано: 09.02.2026 в 16:55

🔄 Обновлено: 17.04.2026 в 21:26

**Санкт-Петербург, Большой Смоленский  
проспект, Дом 4**

**10 250 171 ₹**

Санкт-Петербург, Большой Смоленский проспект, Дом 4

Округ

[СПБ, Невский район](#)

Улица

[проспект Большой Смоленский](#)

## Квартира

Высота потолков

2.77 м

Жилая площадь

18.2 м<sup>2</sup>

Общая площадь

24.46 м<sup>2</sup>

Этаж

5/12

## Детали объекта

Тип сделки

Продам

Раздел

[Квартиры](#)

Тип балкона

лоджия

Ремонт

с отделкой

Квартира в новостройке

<https://spb.move.ru/objects/9289360158>

**Петербургская Недвижимость,  
Петербургская Недвижимость  
79861286037**

для заметок



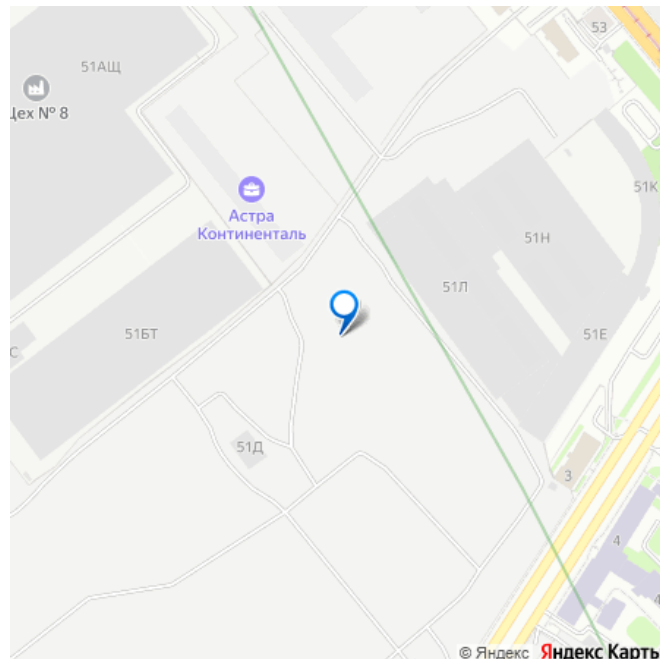


**Студия, 24.46м<sup>2</sup>**

- Кол-во комнат 1
- Этаж 5 из 12
- Общая площадь 24.46м<sup>2</sup>
- Жилая площадь 18.2м<sup>2</sup>







да

Год сдачи

2 квартал 2028 г.

Покупка в ипотеку

да

возможна ипотека, лифт, парковка

## Описание

Продается просторная студия от застройщика в жилом комплексе «Астра Континенталь» в активно развивающемся Невском районе. До метро можно добраться пешком всего за 5 минут. Удобная, классическая, функциональная европланировка, вместительная прихожая 3.16 м?. Общая площадь студии - 24.46 м?, жилая 18.2 м?, высота потолка 2.77 м.

Квартира продается с отделкой «Норд Лайн светлый плюс». Что особенного в ЖК «Астра Континенталь»?

- Уникальная локация 400 метров до метро, 300 метров до благоустроенной набережной
- Самодостаточный квартал со всей инфраструктурой в 3-х км от центра
- Впечатляющий объем благоустройства: 30 000 кв. метров рекреационных зон с променадом и гейзерными фонтанами
- Масштабный парк «Город Спорта»

**Петербургская Недвижимость**



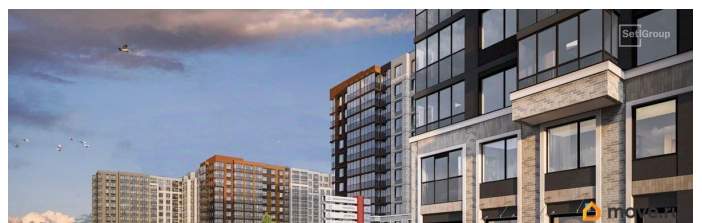
**Студия, 24.46м<sup>2</sup>**

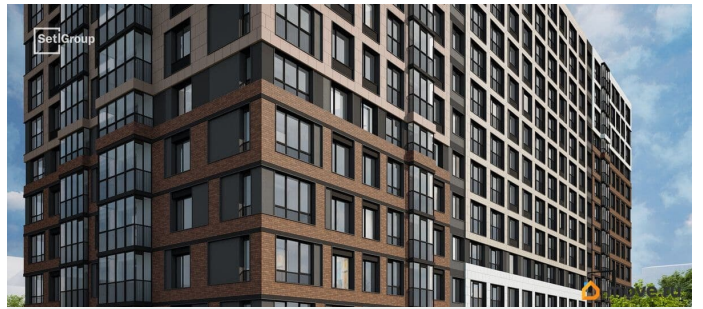
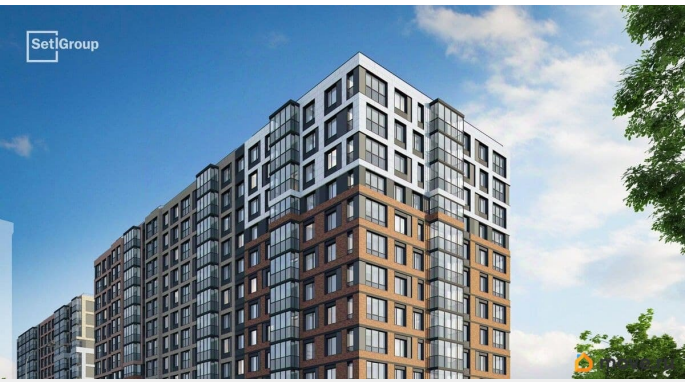
- Кол-во комнат 1
- Этаж 5 из 12
- Общая площадь 24.46м<sup>2</sup>
- Жилая площадь 18.2м<sup>2</sup>



3С	18.20
	24.46
	25.71

move.ru







Move.ru - вся недвижимость России