

🕒 Создано: 17.02.2026 в 01:14

🔄 Обновлено: 04.04.2026 в 01:16

**Санкт-Петербург, пр-т Стачек, 62**

**5 531 559 ₪**

Санкт-Петербург, пр-т Стачек, 62

Улица

[проспект Стачек](#)

## Квартира

Общая площадь

24.4 м<sup>2</sup>

Этаж

2/13

## Детали объекта

Тип сделки

Продам

Раздел

[Квартиры](#)

Ремонт

с отделкой

Квартира в новостройке

да

## Описание

1-комн. апартаменты-студия с отделкой в ЖК «Industrial AVENIR» на 2 этаже. Общая площадь: 24.4 кв.м., площадь гостиной 20.6 кв.м., из которых 5 кв.м. выделено под кухонную зону. Все окна выходят на одну сторону. В апартаментах один совмещенный санузел. Высота потолков 2.5 м. В шаговой

<https://spb.move.ru/objects/9289997517>

**ПСК, ПСК**

**89251234567**

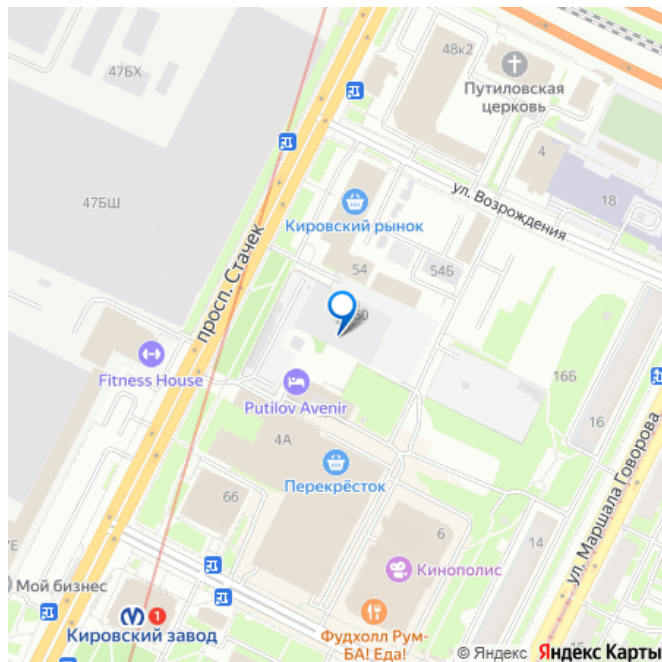
для заметок



Корпус №1

Этаж 2 из 13

Высота 2.5 м



доступности от дома находятся станции метро (расстояние по прямой): «Кировский завод» (300 м), «Путиловская» (300 м), «Автово» (1.6 км), также недалеко от этого корпуса находятся станции метро: «Нарвская», «Ленинский Проспект», «Балтийская». 13-ти этажное здание апарт-отеля строится по монолитной технологии. В номерном фонде 739 апартаментов, в том числе юниты с террасами и в формате «евро 2», офисные и коммерческие помещения, оборудованный коворкинг, подземный паркинг. На первом этаже лобби 160 кв.м. с рецепшн, выставочным пространством, кафе и гостевой зоной. Окончание строительства апарт - отеля - III квартал 2026 года.

Оформление сделки по договору долевого участия. Семейная ипотека на апартаменты не распространяется. ОТДЕЛКА Все апартаменты сдаются с полной чистовой отделкой, выполненной в концептуальном индустриальном стиле. Стены оформлены обоями под покраску в сером оттенке. Одна из стен акцентная - с декоративной штукатуркой, имитирующей бетон. Элементы черного металла представлены в трековых светильниках, дверной фурнитуре и сантехнике. На полу уложен износостойчивый ламинат с деревянной фактурой. Еще одним элементом индустриального стиля в отделке апартамента является крупноформатный керамогранит на полу и стенах санузла, имитирующий фактуру и цвет кортеновской стали. 3D по шоу руму. РАСПОЛОЖЕНИЕ

Апарт-отель Industrial Avenir строится в 300-х метрах от метро «Кировский завод» и «Путиловская» (открытие 2025 г) на центральной магистрали Кировского района – проспекте Стачек. Близость развязок с ЗСД и КАД фактически снимает любые ограничения

в осмотре пригородов и выбора направлений в личном туристическом плане на день. Предпосылкой для открытия пятого апарт-отеля сети Avenir - Industrial Avenir, стал высокий потенциал локации рядом с крупным производственным кластером, центральной магистралью Кировского района и шаговой доступностью от двух станций метро. Новый апарт-отель возводится рядом с первым апарт-отелем сети - Putilov Avenir, открытым в 2022 году. УПРАВЛЕНИЕ ДОХОДНОСТЬЮ

Управлением номерным фондом Industrial Avenir займется структура ГК «ПСК» - PSK Invest, входящая в пятерку крупнейших управляющих компаний апарт-отелями в Санкт-Петербурге. Купить апартаменты в Industrial Avenir возможно сразу с управлением, заключив договор с УК PSK Invest и, тем самым, приобрести готовый арендный бизнес. Апартаменты – недвижимое имущество, которое является вашей собственностью, и вы капитализируете свои вложения и получаете выгоды как от увеличения стоимости апартаментов к моменту завершения строительства, так и от сдачи апартаментов в аренду. (AQID02443785)



**INDUSTRIAL Avenir**

Студия  
**24,4 м<sup>2</sup>**

- С отделкой
- Линейная планировка

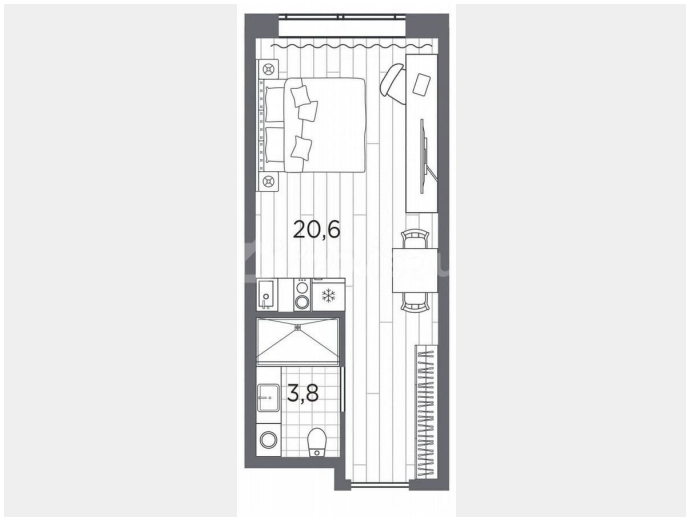
Передача ключей  
в 3 кв. 2026 г.

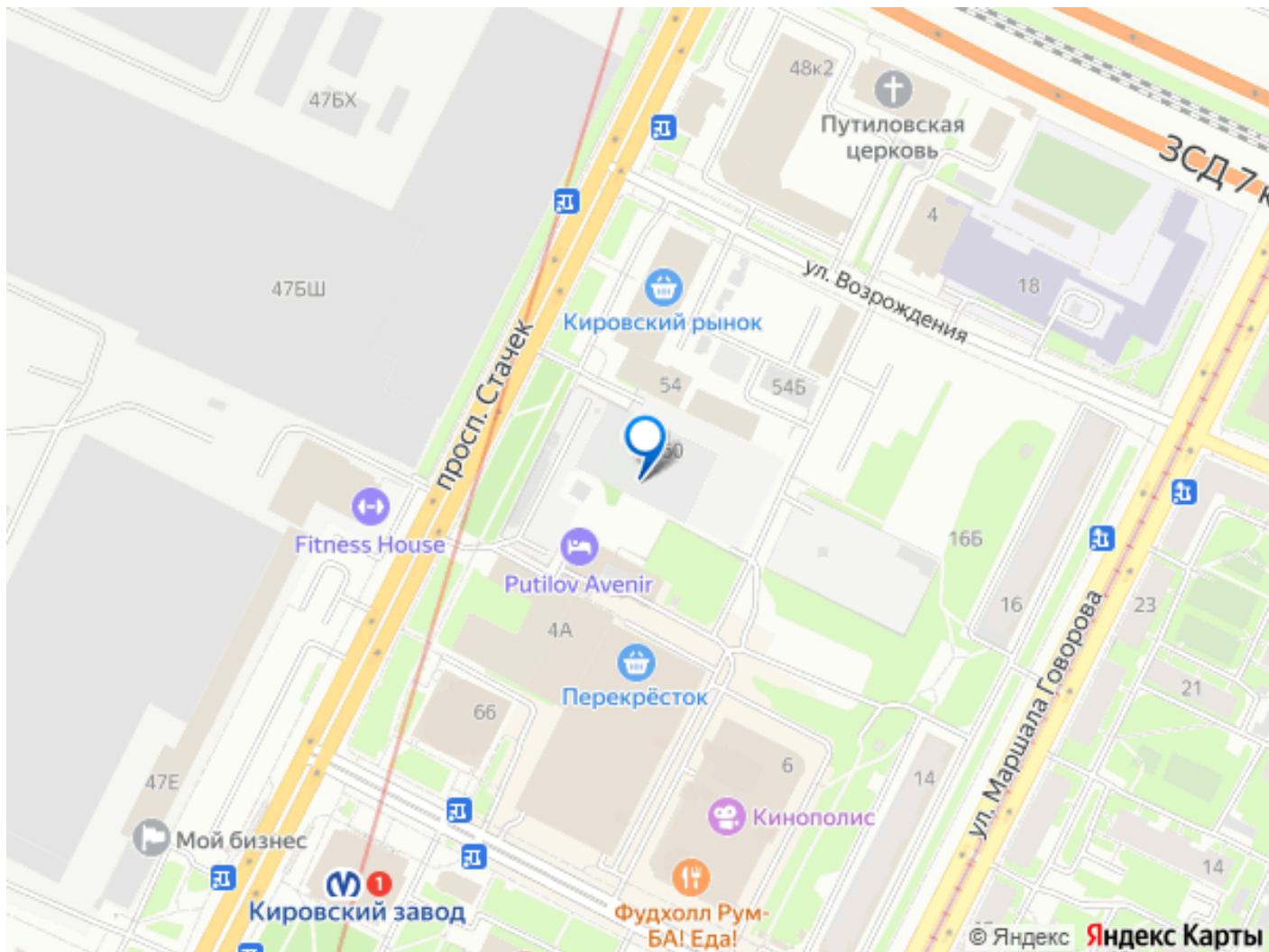
**ПСК** ПРОЕКТ ГРУППЫ КОМПАНИЙ



Корпус №1      Этаж 2 из 13      Высота 2.5 м







Move.ru - вся недвижимость России