

Создано: 29.09.2025 в 10:29

Обновлено: 08.12.2025 в 20:56

Санкт-Петербург, улица Верхне-Каменская, 7к3

6 500 000 ₽

Санкт-Петербург, улица Верхне-Каменская, 7к3

Округ

[СПБ, Приморский район](#)

Квартира

Высота потолков

2.75 м

Жилая площадь

18 м²

Общая площадь

24.4 м²

Этаж

25/25

Детали объекта

Тип сделки

Продам

Раздел

[Квартиры](#)

Тип балкона

лоджия

Тип санузла

совмещенный

Вид из окна

на улицу

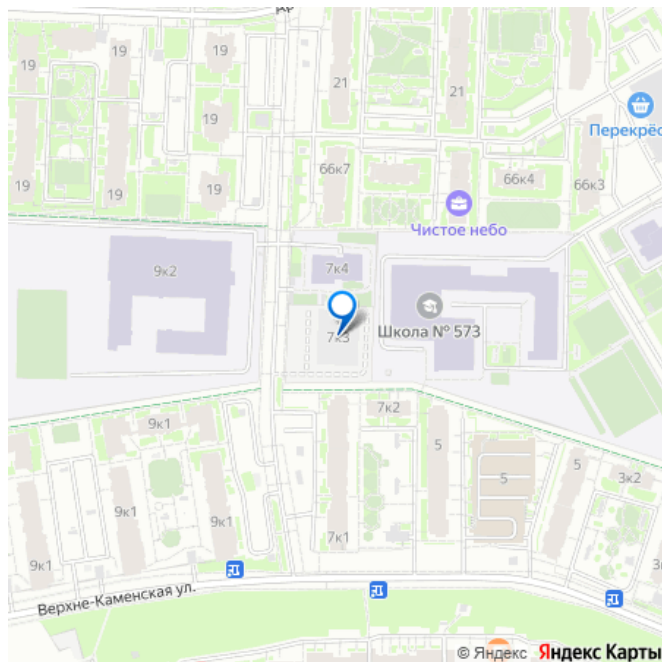
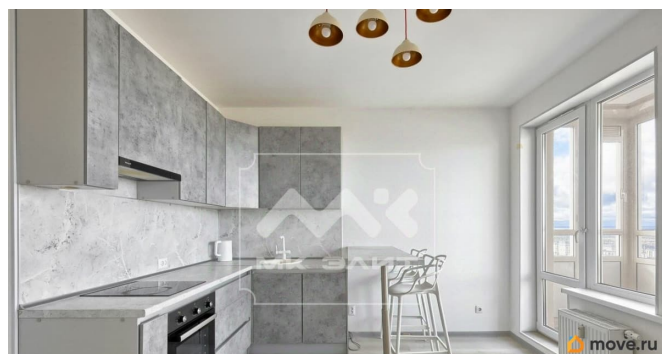
Ремонт

<https://spb.move.ru/objects/9285285427>

Станислав Скоробогатов, Мир Квартир
Элит

79112770142

для заметок



Квартира в новостройке

да

Покупка в ипотеку

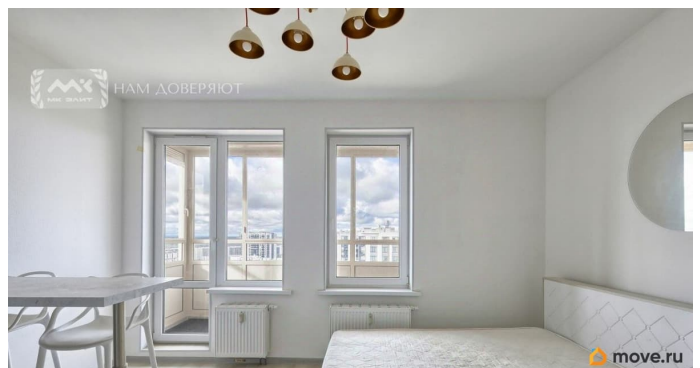
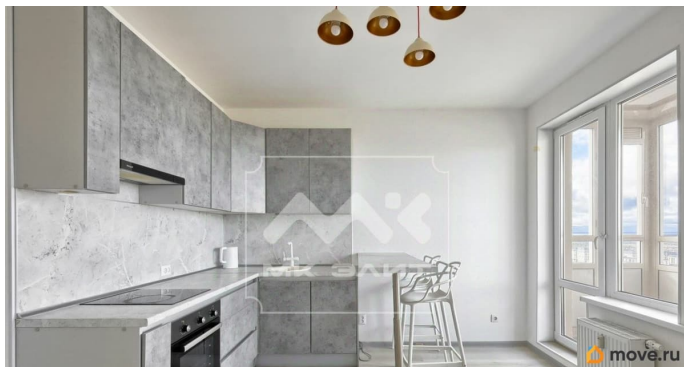
да

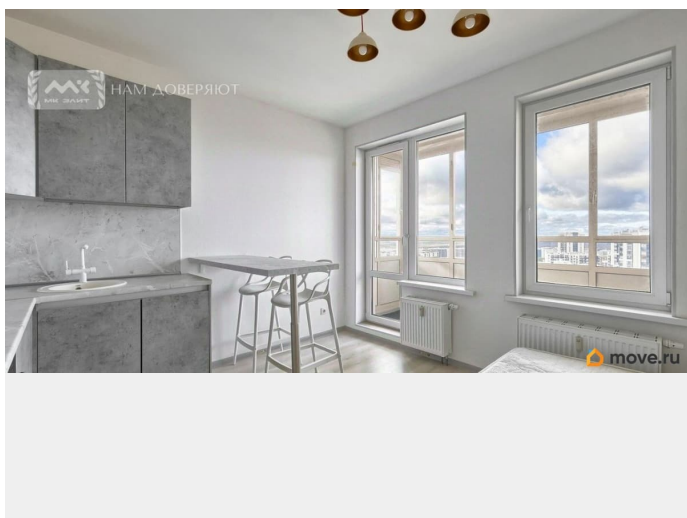
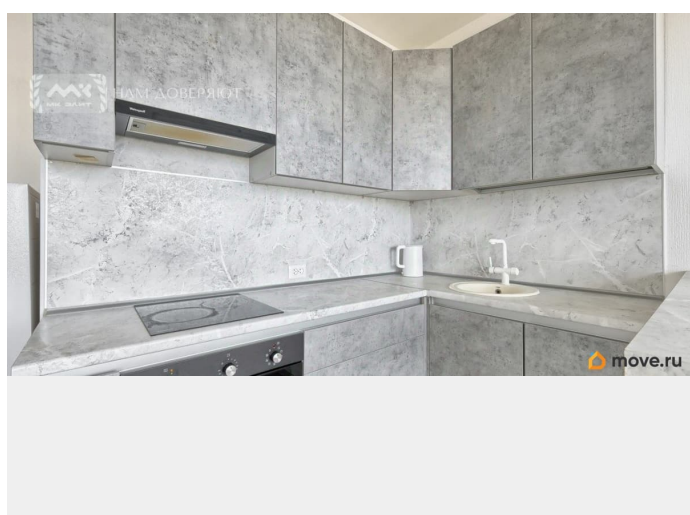
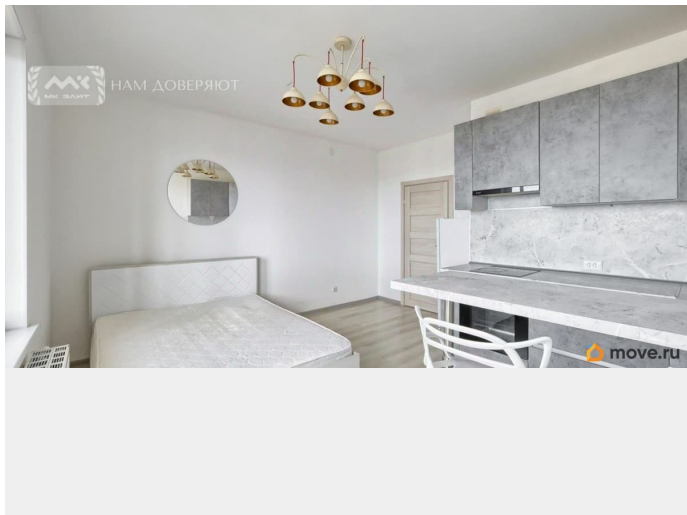
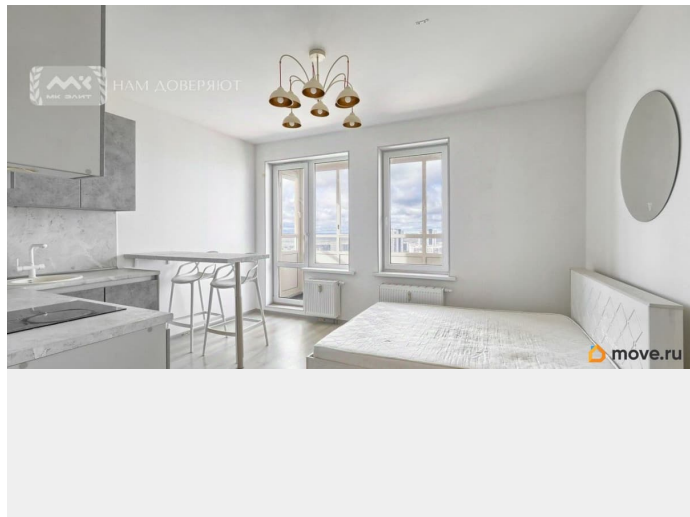
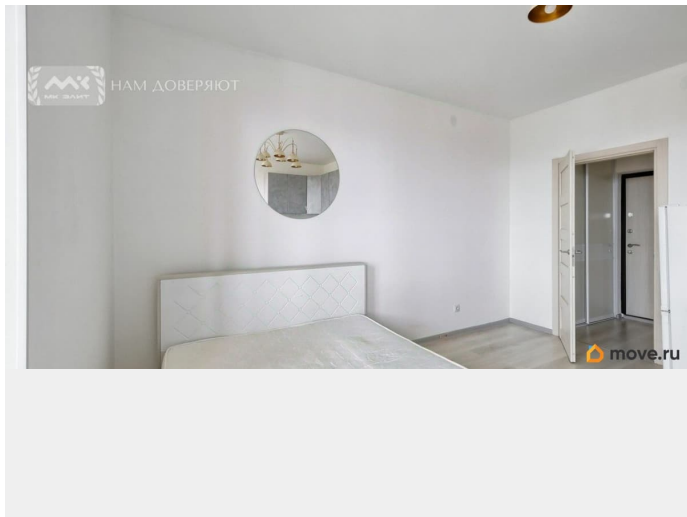
возможна ипотека, лифт

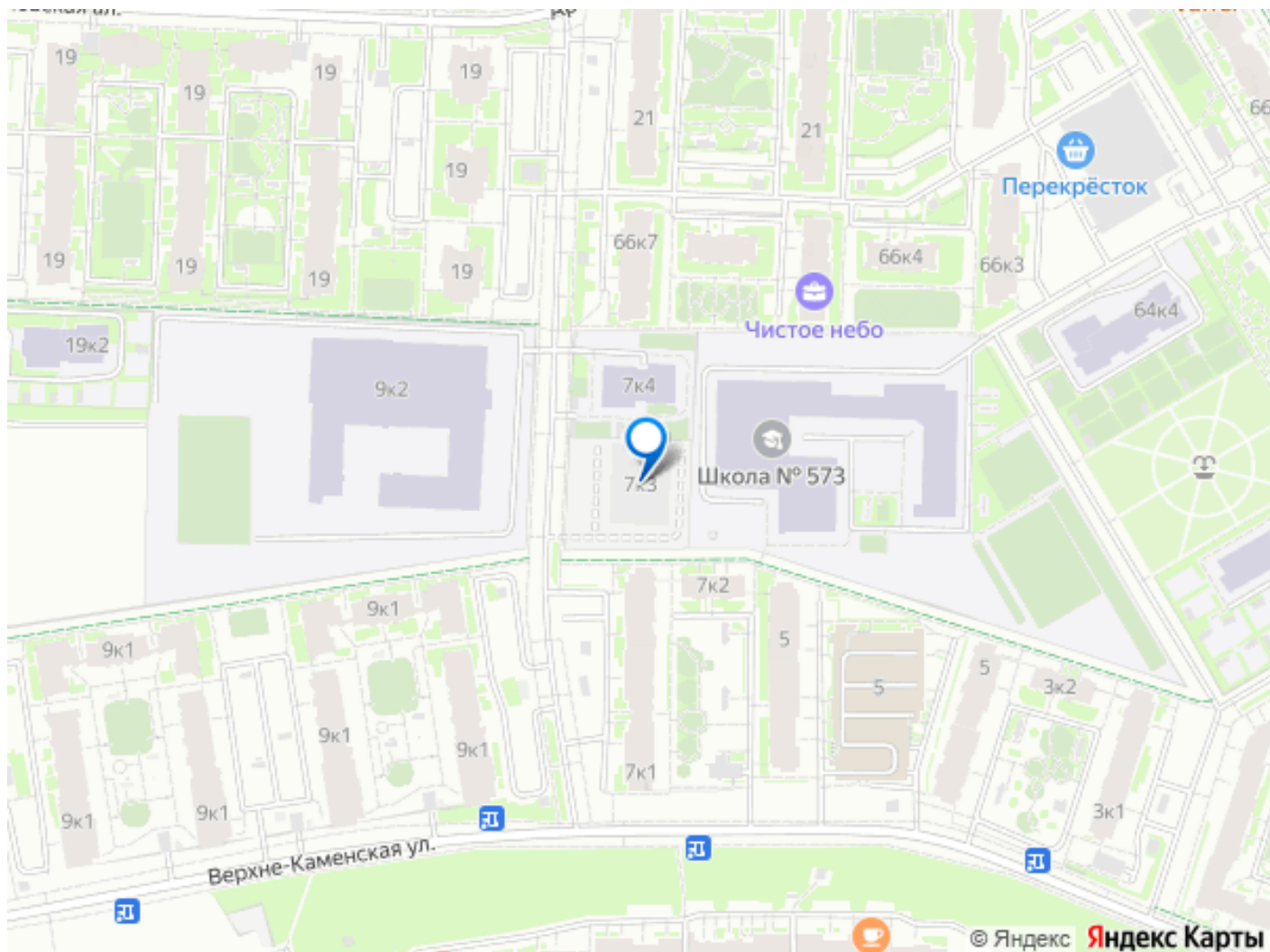
Описание

Арт. 118189599 Продаётся светлая студия с видом на Лахту в Приморском районе. В ЖК Чистое небо от компании Setl group, продается квартира площадью 24,4 м² квадратной формы, что позволило сделать удобное зонирование, а также эргономично использовать пространство. В квартире современный ремонт: установлена качественная сантехника, кухня со всей техникой включая посудомоечную машину и фильтр очистки воды, обои под покраску, на полу ламинат. Большая лоджия 5,5м² с панорамным остеклением и панорамным видом делают квартиру светлой и уютной, а последний этаж спасает от шумных соседей сверху. Квартира продается со всей мебелью и техникой. Сочетание красоты природы Юнтоловского заказника, умиротворения Финского залива и монументальность Лахта-центра подарит вам незабываемый вид из окна. Панорамное остекление лоджии поможет полностью насладиться всей красотой. Важно отметить, что жилые комплексы уже построены рядом, поэтому ничего не закроет вам прекрасный вид. В этом районе прекрасно развита инфраструктура есть всё необходимое и даже больше: магазины, поликлиники, детские сады, аптеки, кафе, салоны, фитнес залы, пункты выдачи маркетплейсов. Рядом

расположен Юнтоловский заказник и река Каменка, что позволит прогуляться вечером и отвлечься от городской суеты. Территория возле дома благоустроена и продумана до мелочей, закрытый двор поделен на несколько частей: парковочную зону зону детских площадок зону спортивных площадок зону природного ландшафта Большой подземный паркинг, во дворе дома и по его периметру обилие парковочных мест, многие из которых оборудованы электрическими зарядками. Территория гармонично смотрится благодаря ландшафтному дизайну, в который умело вкраплены зоны отдыха для жильцов и гостей. Жилой комплекс может похвастаться удобной транспортной доступностью: До станции Метро Комендантский проспект - 20 минут, до ЗСД - 5 минут, до КАД- 15 минут. Скоро планируется открыть станцию метро Шуваловский проспект до неё 5 минут на транспорте.







Move.ru - вся недвижимость России