

Создано: 17.02.2026 в 01:19

Обновлено: 18.02.2026 в 01:26

Санкт-Петербург

5 664 000 ₽

Санкт-Петербург

Квартира

Общая площадь

24.4 м²

Этаж

2/12

Детали объекта

Тип сделки

Продам

Раздел

[Квартиры](#)

Квартира в новостройке

да

Описание

????ЕСТЬ ВОЗМОЖНОСТЬ ПРИОБРЕСТИ ДАННЫЙ ОБЪЕКТ ПО СНИЖЕННОЙ ИПОТЕЧНОЙ СТАВКЕ -12,99%!!! Продам КВАРТИРУ-студию по выгодной цене ?Стоимость КВАРТИРЫ ниже, чем у Застройщика? Приобреталась у застройщика по ДДУ за наличный расчет. Документы готовы к сделке! 1 взрослый собственник, никто не зарегистрирован, без обременений. О КВАРТИРЕ: Общая площадь-24.4кв.м., Комната-16,6кв.м., застекленная лоджия-4,4кв.м., сан.узел совмещенный - 4,3кв.м.,

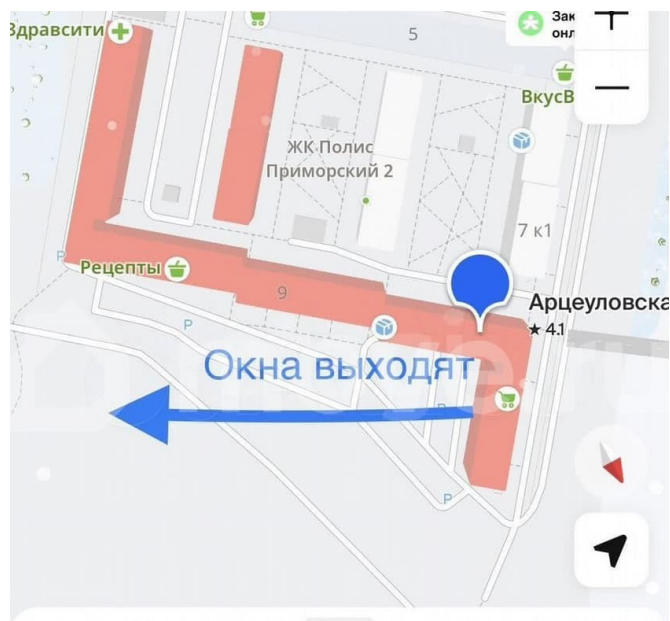
<https://spb.move.ru/objects/9290006420>

Кудабаева Аида Каирхановна, Этажи

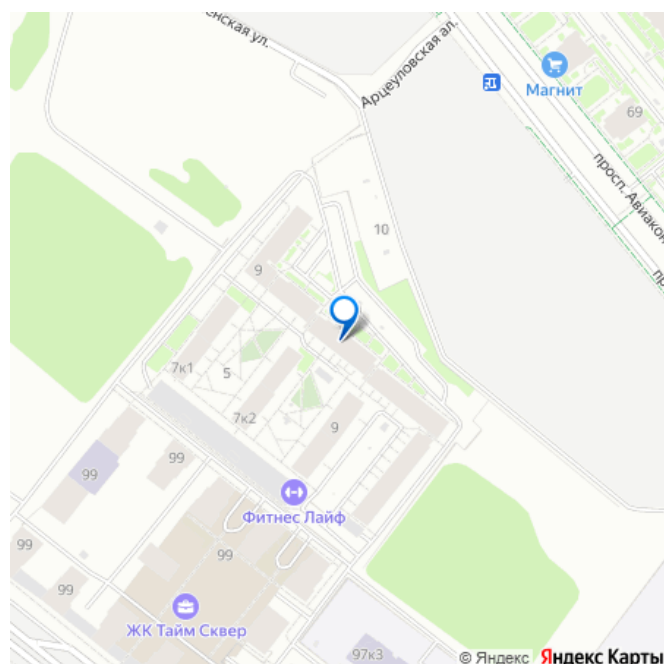
Санкт-Петербург

89251234567

для заметок



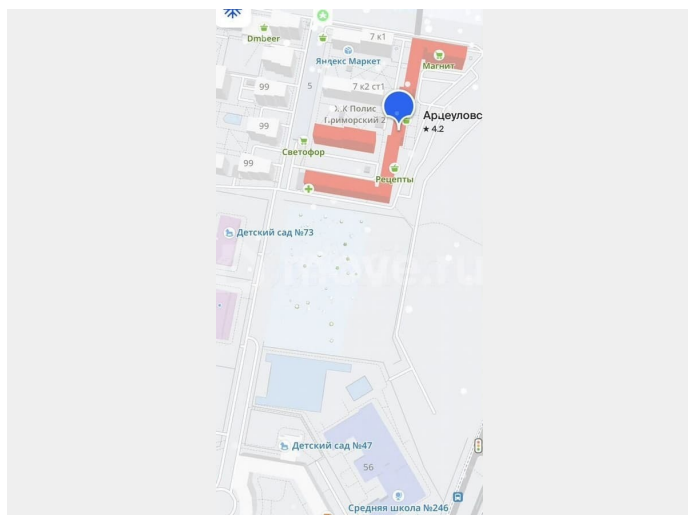
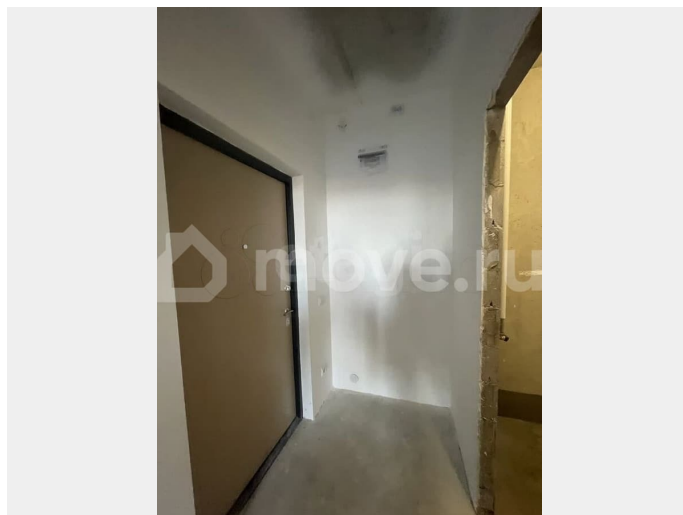
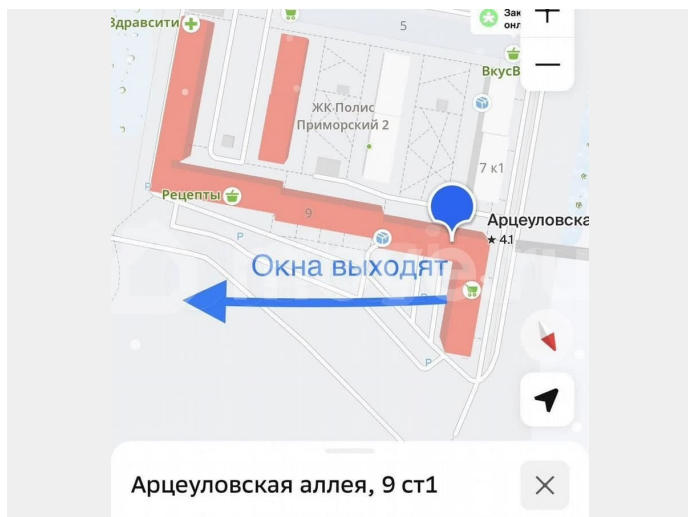
Арцеуловская аллея, 9 ст1

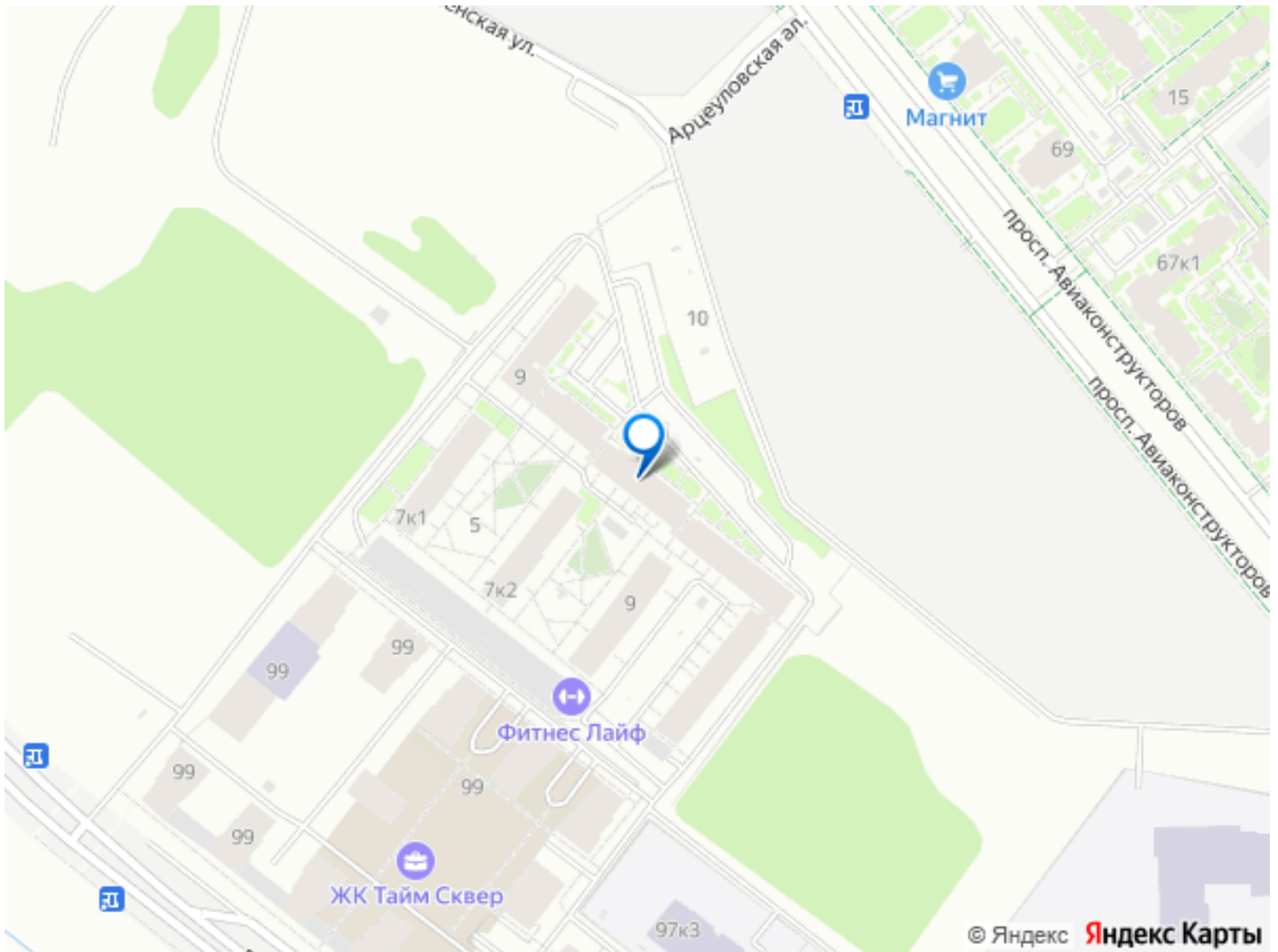
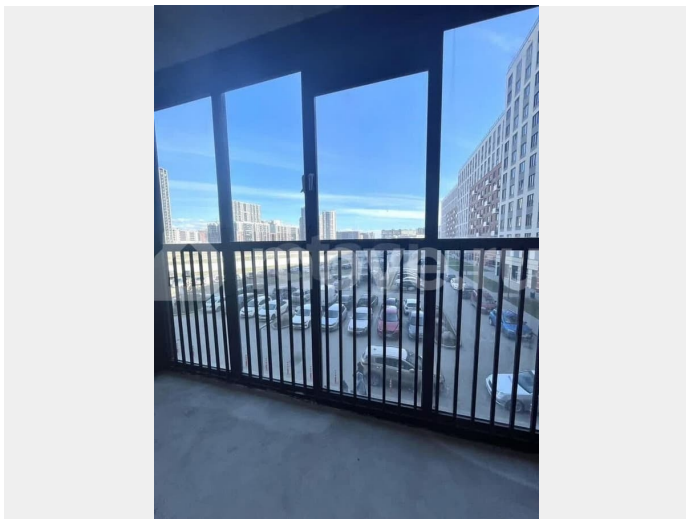


прихожая 3,5 кв.м., ниша для гардеробной.
Квартира находится фактически на 3 этаже,
т.к. 2-й этаж-это коммерческий этаж.
?Ремонт: White box предчистовая отделка
(стены выравнены под маяк, зашпаклеваны,
выполнена стяжка пола, установлены
батареи отопления, счетчики, пластиковые
окна, проведена электропроводка,
установлены розетки,
выключатели/выключатели света). Из окна
открывается прекрасный вид на весь
проспект Авиаконструкторов, а не на окна
соседей. О ДОМЕ: ЖК «Полис Приморский 2» -
Комфорт Класса Материал: монолитно-
кирпичный В каждой секции есть
колясочные, предусмотрено
видеонаблюдение входных групп и IP-
домофония. В парадных установлены
скоростные лифты OTIS (грузовые,
пассажирские). О ДВОРЕ: Для автомобилей
жильцов предусмотрены 2 паркинга:
подземный 353 места и отдельно стоящий с
подземным этажом на 391 место. На
территории также есть гостевые
парковочные места, в том числе,
оборудованные зарядными станциями для
электромобилей и вело парковка. Закрытый
двор, нет доступа для посторонних лиц.
Детская площадка, для любителей активного
отдыха, предусмотрена площадка для панна-
футбола и столы для тенниса. Для того, кто
предпочитает посидеть и почитать книгу, на
территории расположены удобные скамейки.
МЕСТОПОЛОЖЕНИЕ: г. Санкт-Петербург,
Приморский район, Арцеуловская аллея д.9
ИНФРАСТРУКТУРА: ?В шаговой доступности:
Детский сад №73, Детский сад №47, Средняя
школа №635, Средняя школа №573. В ЖК:
Супермаркет Магнит , Супермаркет
Пятёрочка, ?Гипермаркет Светофор, ?Фитнес-
клуб Fitness Life, Здравсити ?Аптека, Тандем

?Кафе-бар, Ozon ?Пункты выдачи интернет-заказов, Студии красоты Кафешки.

ТРАНСПОРТНАЯ РАЗВЯЗКА: Трасса ЗСД, Шуваловский проспект. Есть возможность сдачи в аренду КВАРТИРЫ на длительный период времени или посуточно. По всем вопросам пишите и звоните! Записывайтесь на показ ключи от квартиры у меня! Номер в базе: 6241137. Код пользователя: 173655





Move.ru - вся недвижимость России