

Санкт-Петербург

5 600 000 ₽

Санкт-Петербург

Квартира

Общая площадь

24.4 м²

Этаж

2/12

Детали объекта

Тип сделки

Продам

Раздел

[Квартиры](#)

Квартира в новостройке

да

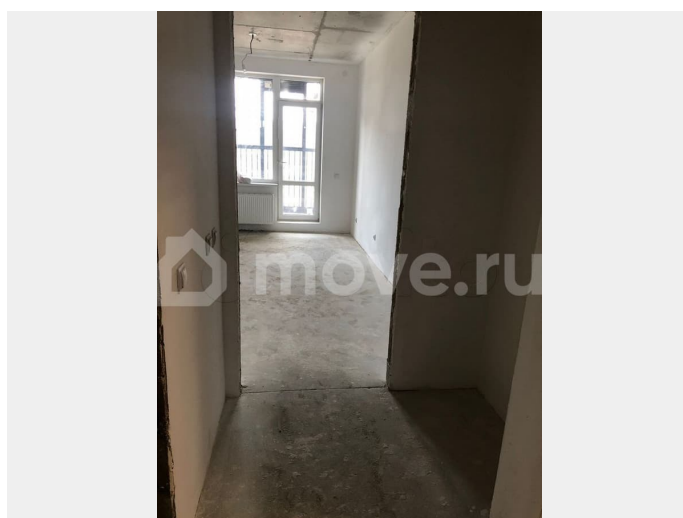
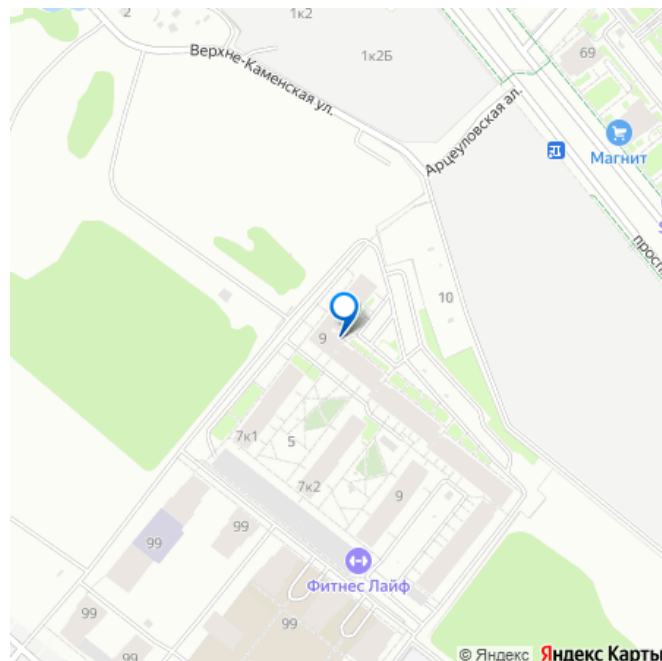
Описание

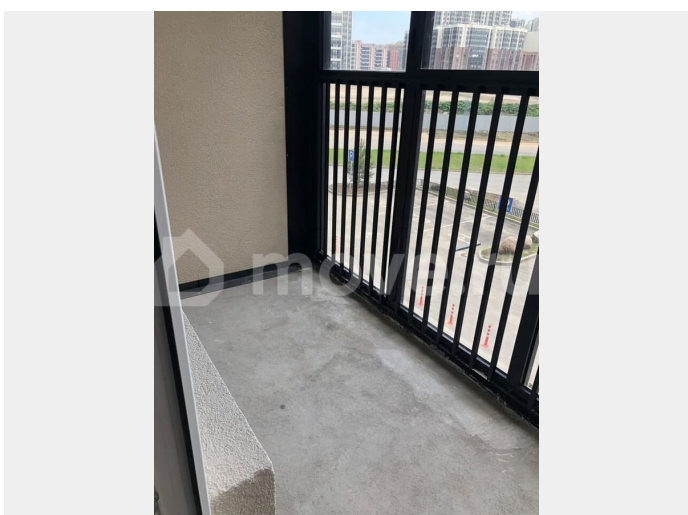
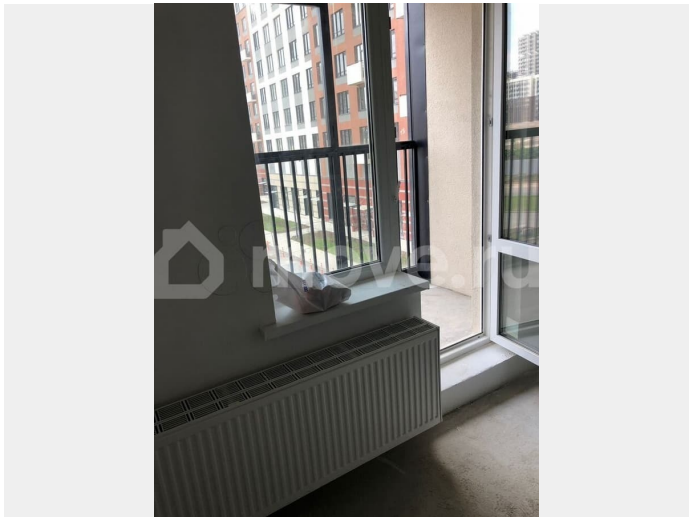
Продается в прямой продаже студия в новом кирпично-монолитном ЖК «Полис Приморский 2». Из окна открывается прекрасный вид на весь проспект Авиаконструкторов , а не на окна соседей. Квартира находится фактически на 3 этаже, так как 2-й этаж это технический этаж. Общая площадь квартиры 24,4 квм + 4,4 квм застекленная лоджия. Комната - 16,6 квм, санузел совмещенный - 4,3 квм, прихожая 3,5 квм, есть место для небольшой гардеробной. Окна квартиры выходят в сторону ул.

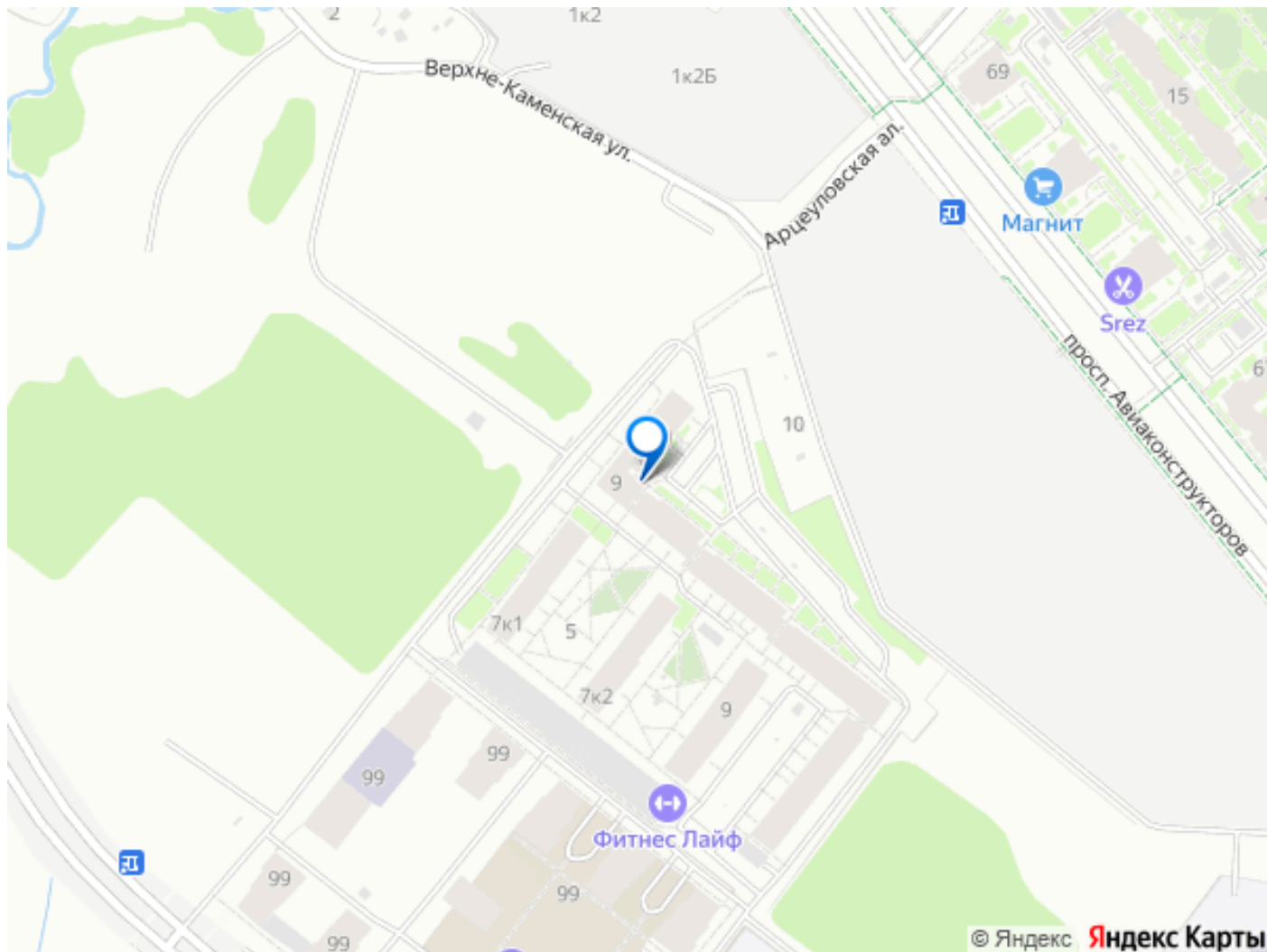
для заметок



Авиаконструкторов, перед окнами у вас не будет домов. В данном ЖК увеличены размеры окон, за счет этого в квартире очень светло. В каждой секции есть колясочные, предусмотрено видеонаблюдение входных групп и IP-домофония. В парадных установлены скоростные лифты OTIS. Для автомобилей жильцов предусмотрены 2 паркинга: подземный на 353 места и отдельно стоящий с подземным этажом на 391 место. На территории также есть гостевые парковочные места, в том числе, оборудованные зарядными станциями для электромобилей и вело парковка. Территория где расположены детские площадки закрыта от посторонних. Для любителей активного отдыха, предусмотрена площадка для панна-футбола и столы для тенниса. Для того, кто предпочитает посидеть и почитать книгу, на территории расположены удобные скамейки. Приобреталась у застройщика по ДДУ, без ипотек, маткапитала, за 100% наличные. Один взрослый собственник, никто не зарегистрирован, без обременений. Торг уместен.







Move.ru - вся недвижимость России