

Создано: 17.02.2026 в 01:24

Обновлено: 17.02.2026 в 01:24

Санкт-Петербург, Подъездной пер, 13

**9 350 000 ₽**

Санкт-Петербург, Подъездной пер, 13

Улица

[Подъездной переулок](#)

## Квартира

Общая площадь

24.4 м<sup>2</sup>

Этаж

1/5

## Детали объекта

Тип сделки

Продам

Раздел

[Квартиры](#)

Квартира в новостройке

да

## Описание

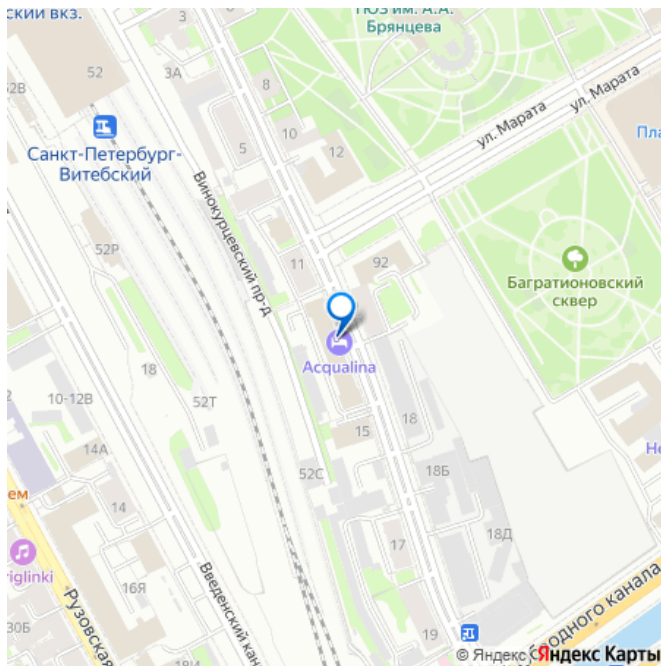
Продажа дизайнерских апартаментов в апарт-отеле Acqualina 4\* В продаже полностью укомплектованные дизайнерские апартаменты в апарт-отеле бизнес-класса, расположенном в историческом центре Санкт-Петербурга. Это готовое бизнес-решение для сдачи в аренду или комфортного личного проживания. Ключевые преимущества и инвестиционная привлекательность: Стабильный доход:

<https://spb.move.ru/objects/9290015611>

Пользователь, Собственник

**89251234567**

для заметок



Апартаменты полностью готовы к прибыльной сдаче. Чистый доход в высокий сезон достигает 100 000 руб., в низкий сезон — 50 000 руб. Под ключ: Объект продается с полным пакетом арендатора: качественная мебель, вся необходимая техника, посуда и даже постельное белье. Вам не потребуются дополнительных вложений. Проверенная репутация: За три года работы отель заслужил репутацию четырехзвездочного и востребован у туристов со всего мира.

Оснащение и дизайн: Ремонт выполнен в стиле ар-деко с использованием материалов европейских брендов. Апартаменты оснащены всем для комфорта: Спальная зона: Ортопедическая кровать-трансформер (twin/dbl). Техника: Смарт-ТВ, мини-холодильник, микроволновка, чайник, варочная панель, вытяжка, стиральная машина. Комфорт: Центральное кондиционирование, Wi-Fi, сейф, рабочая зона (стол и стулья). Безопасность: Электронная замковая система, противопожарная звукоизоляционная дверь.

Особенности: Повышенная шумоизоляция, светонепроницаемые шторы. Ванная комната: Мебель и сантехника премиум-класса, тропический душ, фен, халаты, полотенца. Идеальная локация и инфраструктура: Отель находится в Адмиралтейском районе, в шаге от станции метро Пушкинская и Витебского вокзала.

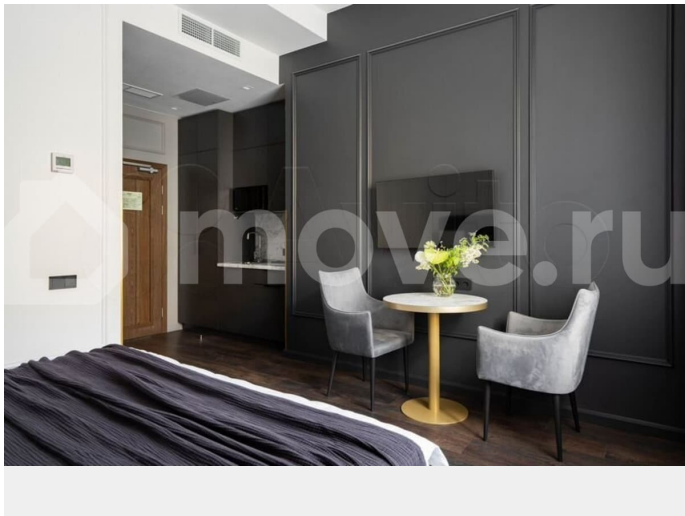
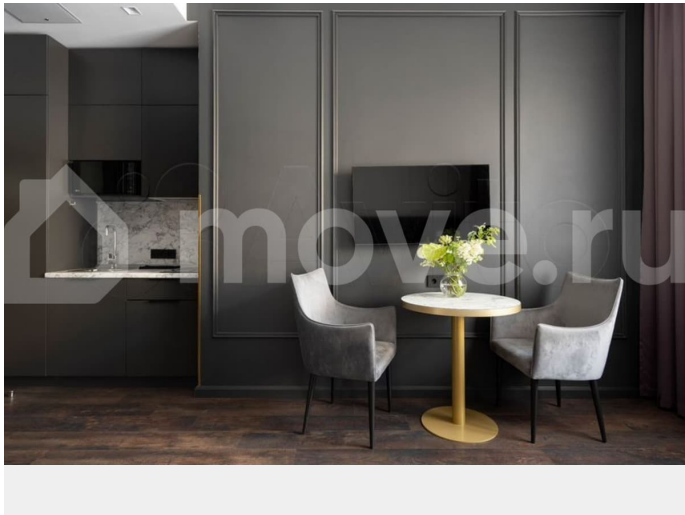
Достопримечательности: В пешей доступности Казанский и Исаакиевский соборы, Спас на Крови, Мариинский театр, Эрмитаж, Океанариум. Инфраструктура: Рядом скверы, супермаркеты, торговые центры и фитнес-клуб. Сервис отеля для ваших гостей: Гости могут пользоваться полным спектром услуг: Ресторан и бар THE LARK на первом этаже. Профессиональный

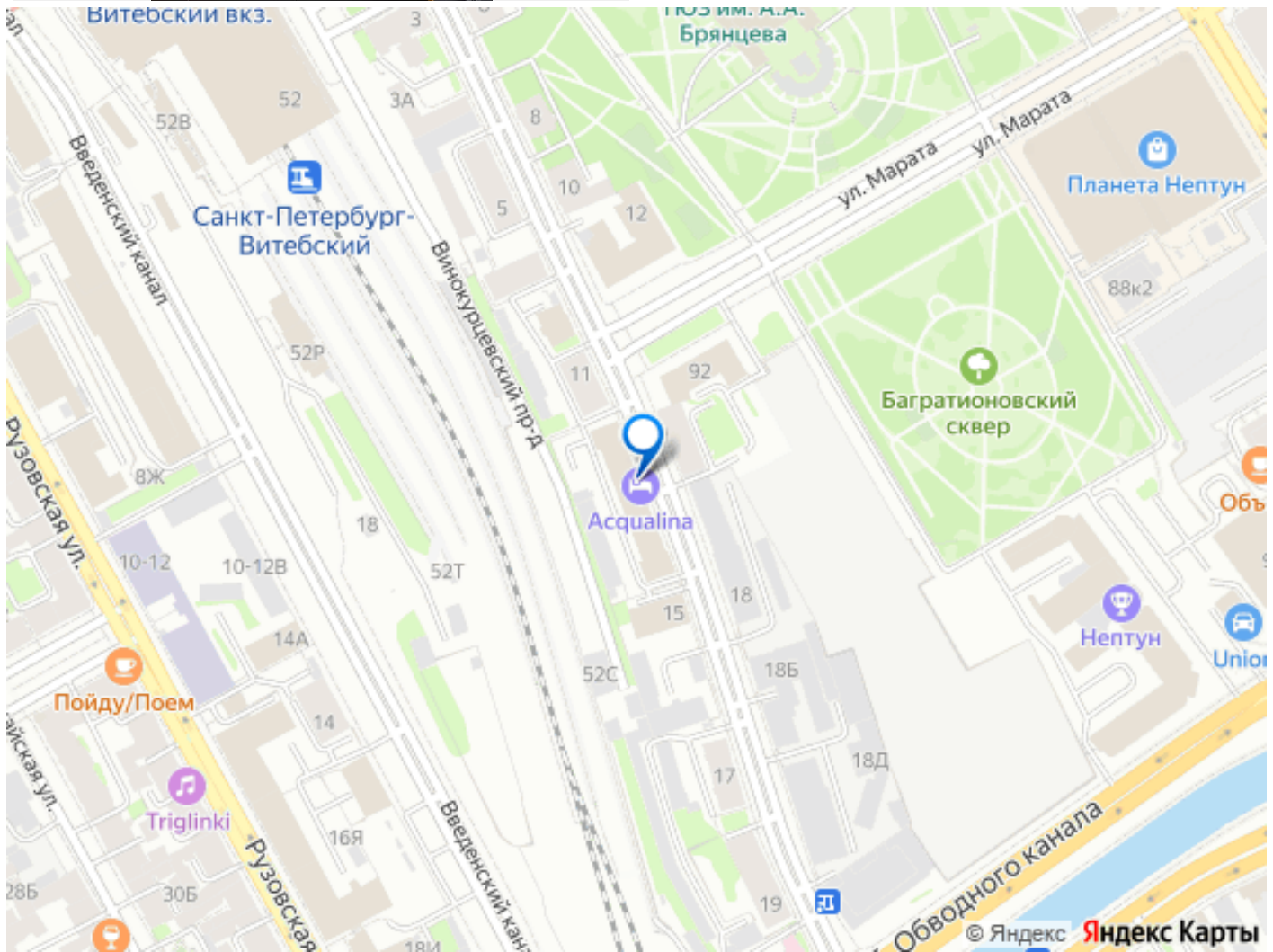
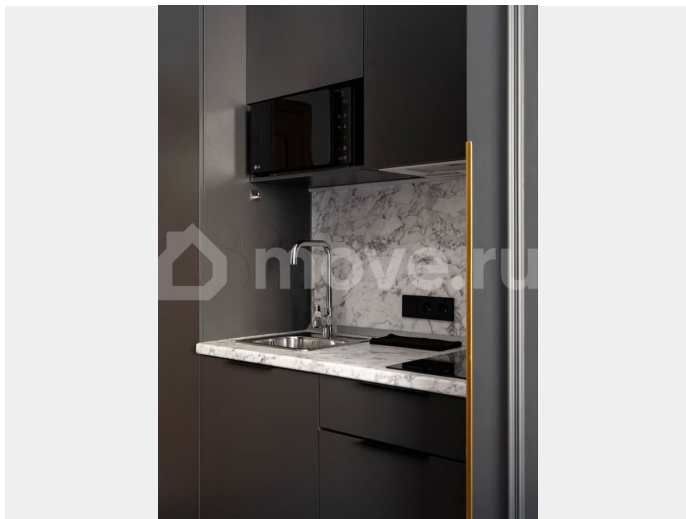
клининг, room-service, прачечная.

Собственная техническая служба.

Организация экскурсий и трансферов.

Бесплатная парковка во дворе. Идеально для: Инвесторов, ищущих готовый доходный бизнес, или для тех, кто ценит статусную недвижимость в центре города с возможностью проживания. Просмотры проводятся по предварительной договоренности!





Move.ru - вся недвижимость России