

Пользователь, Собственник

89251234567

Создано: 17.02.2026 в 01:26

Обновлено: 17.02.2026 в 01:26

Санкт-Петербург, ул. Кубинская, 76

8 600 000 ₽

Санкт-Петербург, ул. Кубинская, 76

Улица

[улица Кубинская](#)

Квартира

Общая площадь

24.4 м²

Этаж

5/12

Детали объекта

Тип сделки

Продам

Раздел

[Квартиры](#)

Ремонт

с отделкой

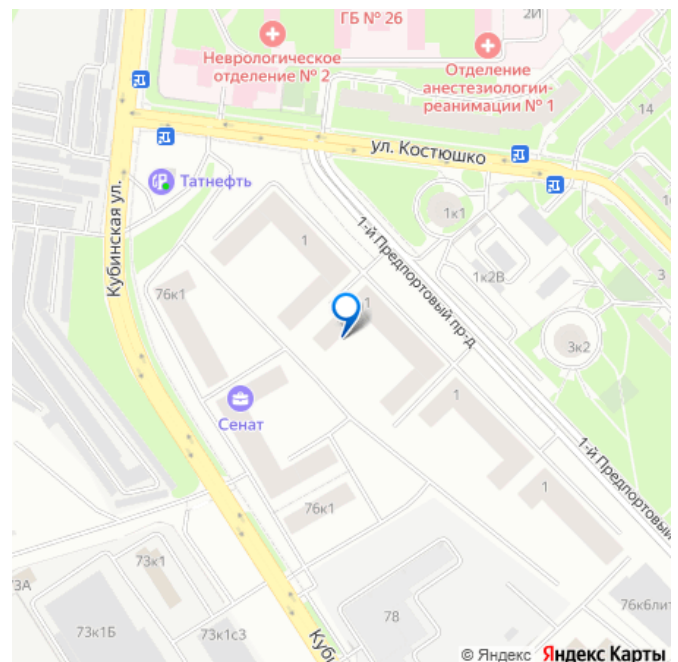
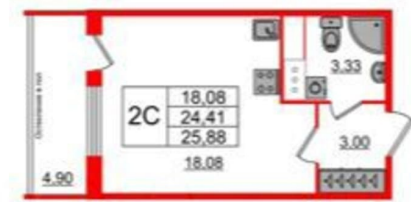
Квартира в новостройке

да

Описание

Квартира -студия находится в престижном Московском районе. Лоджия 4,9 м, остекление в пол. Окна в уютный закрытый двор. Дом сдан, ключи выдаются. Продаю срочно по переуступке. Первые 2 фото это реально снято 2 недели назад, остальные рендер от застройщика. Качественная,

для заметок

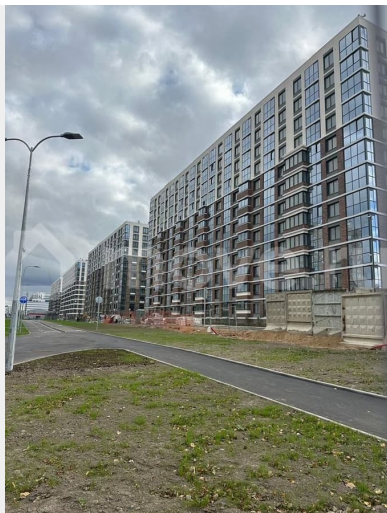


полная чистовая отделка, которая включает в себя: В комнатах – гладкие флизелиновые обои под покраску, матовые натяжные потолки, современные белые высокие плинтусы с кабель-каналом, а также матовые серебристые выключатели и розетки. В ванной комнате - крупноформатная керамическая плитка Kerama Marazzi и система «теплый пол». Установлена сантехника от ведущих российских и европейских брендов, подвесная тумба с умывальником и зеркало. Напольное покрытие на балконах и лоджиях – керамогранит. ЖК: Состоит из нескольких корпусов высотой 10-12 этажей. Здания построены по авторскому дизайн-проекту: строгие формы сочетаются с кирпичными фасадами контрастных оттенков и акцентными вставками. Фактурность внешней отделки подчеркивает декоративная вечерняя подсветка. В проекте продуманы центральная входная группа с ресепшен, лаундж-зонами и камином. В парадной каждого дома также есть уютное пространство и колясочная. Дворы спроектированы в стиле «патио» – здесь тихо и уютно. закрыты от машин. Квартал объединяет пешеходный бульвар с воздушным мостом. Вдоль променада установлены дизайнерские скамьи и лежаки для отдыха. Внутреннее пространство — зеленый оазис с ландшафтным дизайном и всесезонными растениями. Это приватная территория с детскими площадками для самых маленьких и мест для отдыха взрослых. В комплексе предусмотрены детский сад и школа Лицей Setl с бассейнами, детские площадки SetlKids с эксклюзивным оборудованием из натуральных материалов, а также детский клуб, где можно будет проводить время с

детьми, устраивать мероприятия и праздновать дни рождения. Прокатиться на велосипеде или роликах можно по велодорожке протяженностью в 1 км. Летом площадка превращается в футбольное поле, а зимой кататься на коньках и играть в хоккей можно на собственном катке во дворе. Первые этажи комплекса со стороны Кубинской – под магазины и салоны. Развитая инфраструктура в районе- супермаркеты «Вкусвилл», «Дикси» и «Магнит», аптеки. Большие ТЦ в нескольких минутах езды Метро: в 20 минутах пешком - ст. м. «Московская», в 25 - ст.м. «Ленинский проспект» На авто: Расположение комплекса позволяет за 20 минут доехать как до центра Петербурга, так и до живописных парков Пушкина и Павловска. Поездка в аэропорт займет около 15 минут, КАД и ЗСД — в 5 минутах езды.



Схема жилого комплекса





О проекте в цифрах

Срок сдачи* / Передача ключей
III квартал 2025 г.
I квартал 2026 г.

Этажность
10-12

Количество квартир
2709

Количество мест в паркинге
1088

Высота потолков
типовой этаж ~2,75 м
последний этаж High Flat* ~3 м

