

🕒 Создано: 16.04.2026 в 15:57

🔄 Обновлено: 16.04.2026 в 16:11

**Санкт-Петербург, Октябрьская  
набережная, Корпус 1.1**

**8 700 080 ₽**

Санкт-Петербург, Октябрьская набережная, Корпус 1.1

Округ

[СПБ, Невский район](#)

## Квартира

Жилая площадь

18.1 м<sup>2</sup>

Общая площадь

24.54 м<sup>2</sup>

Этаж

9/17

## Детали объекта

Тип сделки

Продам

Раздел

[Квартиры](#)

Тип балкона

лоджия

Квартира в новостройке

да

Год сдачи

1 квартал 2028 г.

Покупка в ипотеку


да

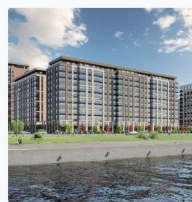
возможна ипотека, лифт

<https://spb.move.ru/objects/9293642515>

**Петербургская Недвижимость,  
Петербургская Недвижимость  
79675650457**

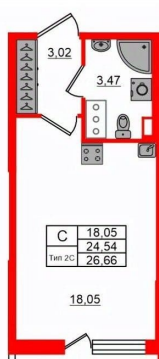
для заметок




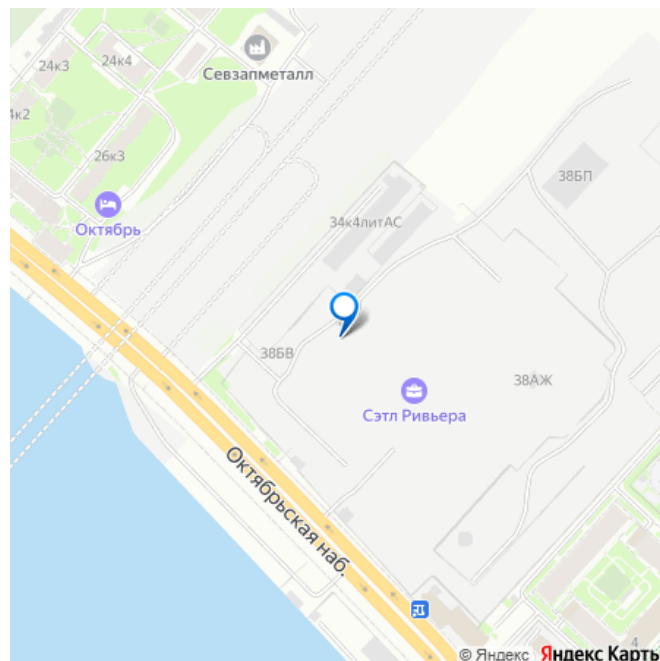


**Студия, 24.54м<sup>2</sup>**

- Кол-во комнат: 1
- Этаж: 9 из 17
- Общая площадь: 24.54м<sup>2</sup>
- Жилая площадь: 18.05м<sup>2</sup>








## Описание

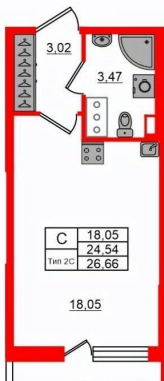
Продается просторная студия от застройщика в жилом комплексе «Сэтл Ривьера» в активно развивающемся Невском районе. До метро можно добраться на транспорте всего за 10 минут. Удобная, классическая, функциональная европланировка, вместительная прихожая 3.02 м?. Общая площадь студии - 24.54 м?, жилая 18.05 м?, высота потолка 2.77 м. Квартира продается с отделкой «Норд Лайн светлый плюс». Что особенного в ЖК «Сэтл Ривьера»? • Первая береговая линия Невы. 5 км до центра Петербурга • «Активити парк» - пространство для занятий спортом и отдыха. «Ривьера парк» с променадом и панорамной ротондой • Масштабные дворы 10 000 кв.м. с авторским ландшафтным дизайном • Двухуровневые единые входные группы • Видовые квартиры с террасами, каминами и саунами

**Петербургская Недвижимость**



**Студия, 24.54м<sup>2</sup>**

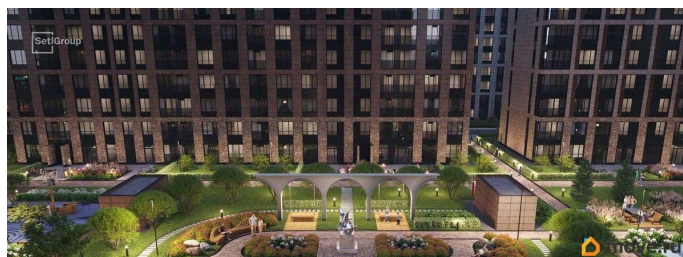
- Кол-во комнат 1
- Этаж 9 из 17
- Общая площадь 24.54м<sup>2</sup>
- Жилая площадь 18.05м<sup>2</sup>

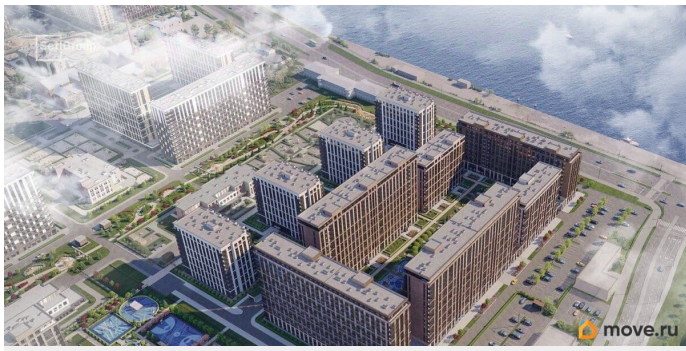


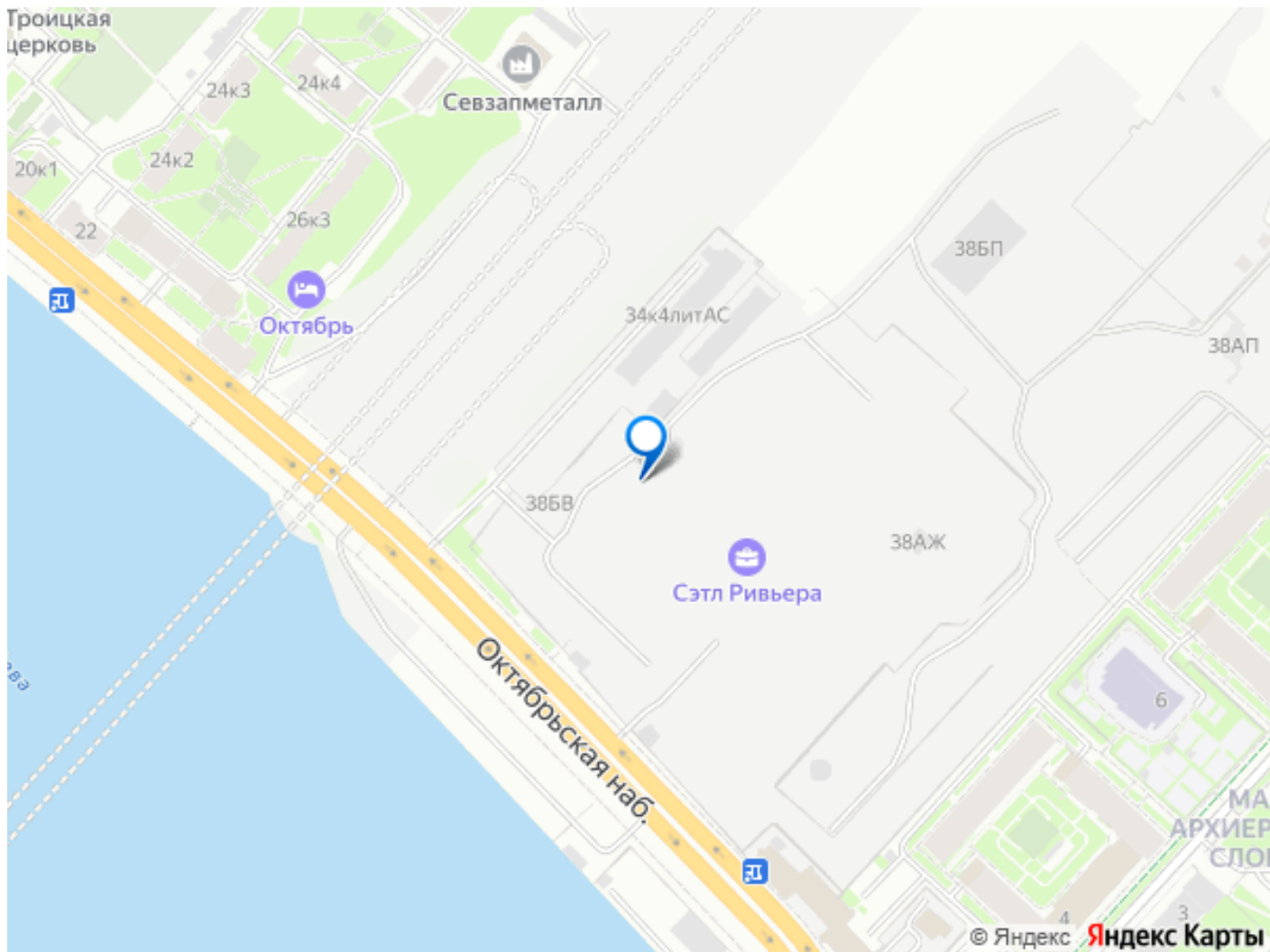
C	18.05
	24.54
тип 2С	26.66

18.05

move.ru







Move.ru - вся недвижимость России