

Создано: 14.07.2025 в 19:09

Обновлено: 10.02.2026 в 10:25

**Санкт-Петербург, Октябрьская
набережная, Корпус 1.1**

8 950 018 ₽

Санкт-Петербург, Октябрьская набережная, Корпус 1.1

Округ

[СПб, Невский район](#)

Квартира

Высота потолков

2.77 м

Жилая площадь

18.2 м²

Общая площадь

24.58 м²

Этаж

15/17

Детали объекта

Тип сделки

Продам

Раздел

[Квартиры](#)

Тип балкона

лоджия

Ремонт

с отделкой

Квартира в новостройке

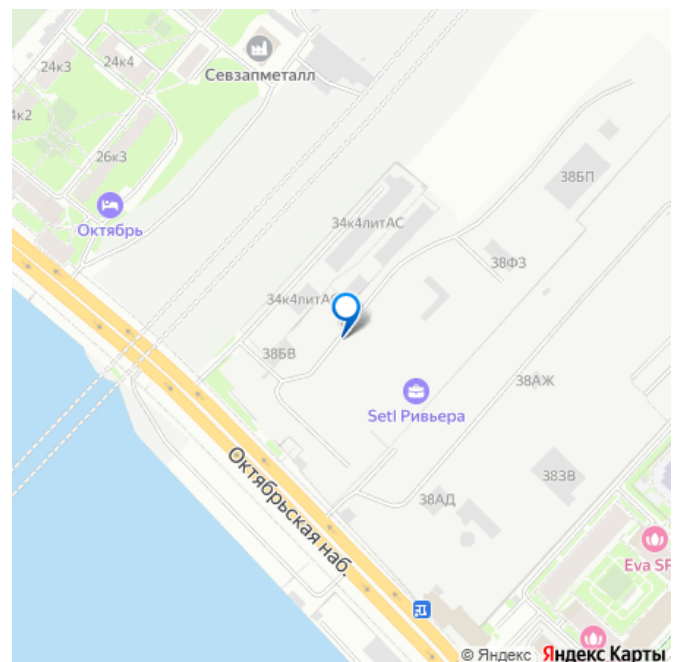
да

Год сдачи

<https://spb.move.ru/objects/9287613272>

**Петербургская Недвижимость,
Петербургская Недвижимость
79675650457**

для заметок



Покупка в ипотеку

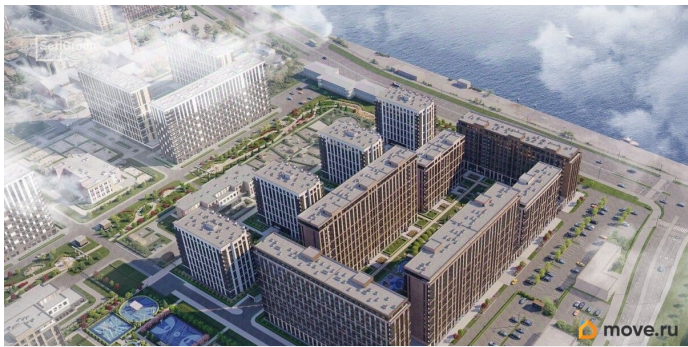
да

возможна ипотека, лифт


Описание

Продается просторная студия от застройщика в жилом комплексе «Setl Ривьера» в активно развивающемся Невском районе. До метро можно добраться на транспорте всего за 10 минут. Удобная, классическая, функциональная европланировка, вместительная прихожая 3.09 м². Общая площадь студии - 24.58 м², жилая 18.23 м², высота потолка 2.77 м. Квартира продается с отделкой «Норд Лайн светлый плюс». Что особенного в ЖК «Setl Ривьера»? • Первая береговая линия Невы. 5 км до центра Петербурга • «Активити парк» - пространство для занятий спортом и отдыха. «Ривьера парк» с променадом и панорамной ротондой • Масштабные дворы 10 000 кв.м. с авторским ландшафтным дизайном • Двухуровневые единые входные группы • Видовые квартиры с террасами, каминами и саунами





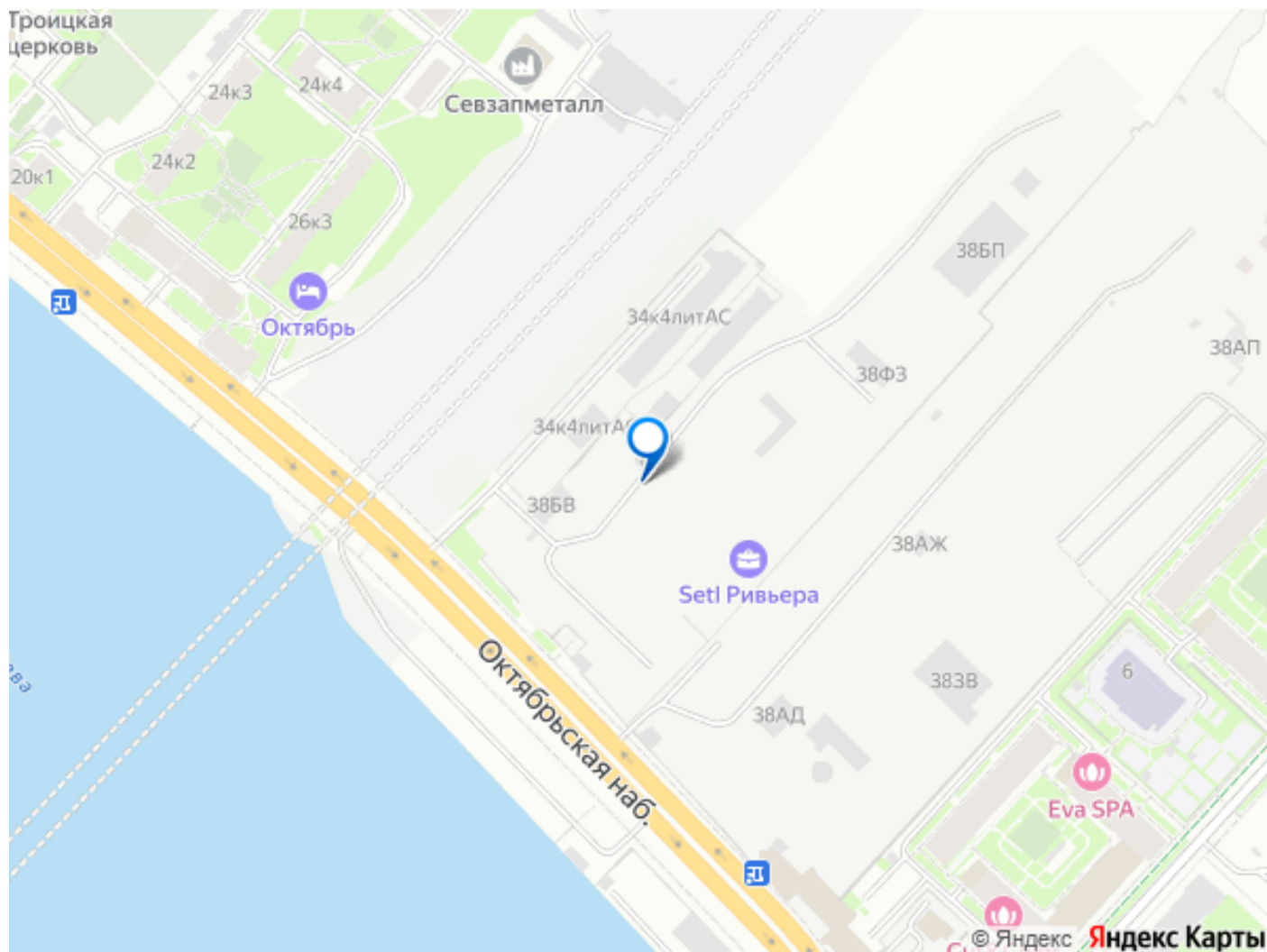
**Питербургская
Недвижимость**



Студия, 24.58м²

- Кол-во комнат **1**
- Этаж **15 из 17**
- Общая площадь **24.58м²**
- Жилая площадь **18.23м²**





Move.ru - вся недвижимость России