

Создано: 18.02.2026 в 01:25

Обновлено: 19.02.2026 в 01:44

Санкт-Петербург, наб. Октябрьская, корп.
1.1

8 950 056 ₽

Санкт-Петербург, наб. Октябрьская, корп. 1.1

Улица

[набережная Октябрьская](#)

Квартира

Общая площадь

24.5 м²

Этаж

12/17

Детали объекта

Тип сделки

Продам

Раздел

[Квартиры](#)

Ремонт

с отделкой

Квартира в новостройке

да

Описание

Продается просторная студия от застройщика в жилом комплексе «Setl Ривьера» в активно развивающемся Невском районе. До метро можно добраться на транспорте всего за 10 минут. Удобная, классическая, функциональная

<https://spb.move.ru/objects/9290132154>

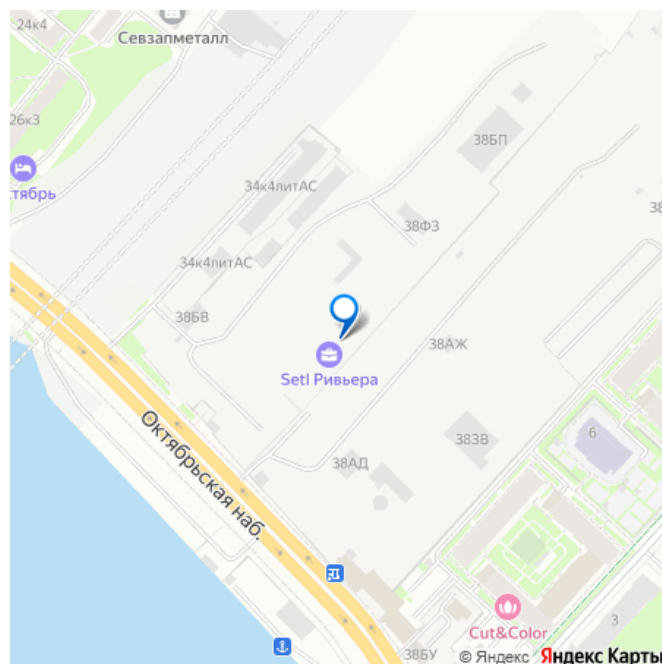
Менеджер отдела продаж,
Петербургская Недвижимость
89251234567

для заметок

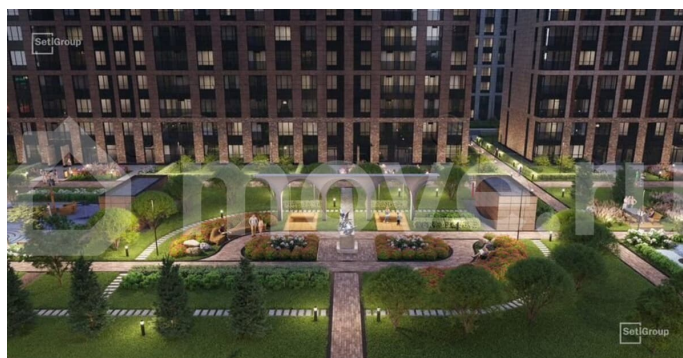
Петербургская Недвижимость

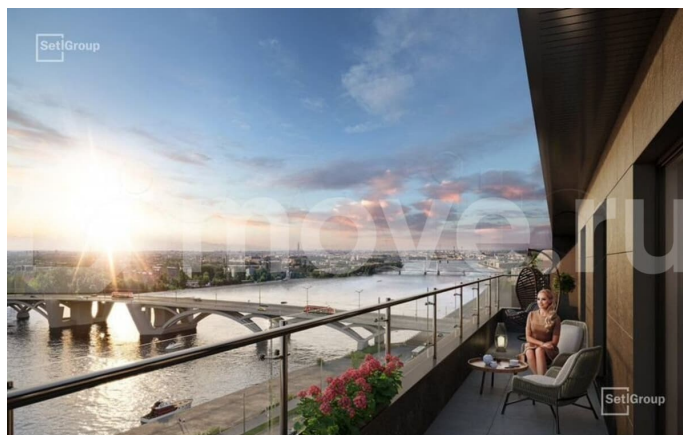
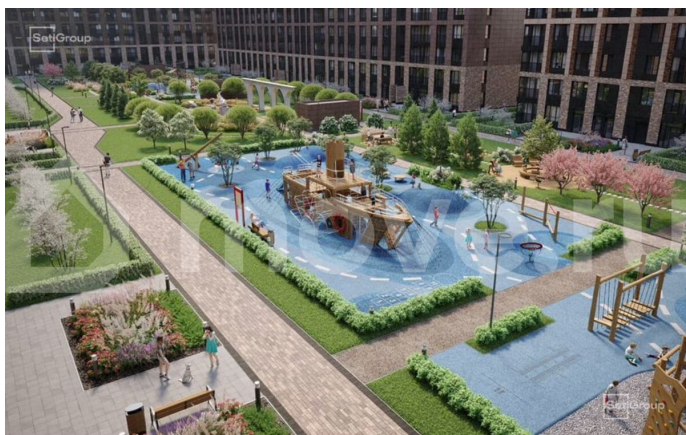
Корпус 1.1 Секция 6

Этаж: 15 из 17 № Квартиры: 904 Паркинг: Да Метро: Пр.Большевик



европланировка, вместительная прихожая 3.06 м?. Общая площадь студии - 24.53 м?, жилая – 18.19 м?, высота потолка 2.77 м. Квартира продается с отделкой «Норд Лайн серый плюс». Что особенного в ЖК «Setl Ривьера»? • Первая береговая линия Невы. 5 км до центра Петербурга • «Активити парк» - пространство для занятий спортом и отдыха. «Ривьера парк» с променадом и панорамной ротондой • Масштабные дворы 10 000 кв.м. с авторским ландшафтным дизайном • Двухуровневые единые входные группы • Видовые квартиры с террасами, каминами и саунами Сэтл Ривьера, Сетл Ривьера, Ривьера





Петербургская Недвижимость



Студия, 24.53м²

- Кол-во комнат: 1
- Этаж: 12 из 17
- Общая площадь: 24.53м²
- Жилая площадь: 18.19м²
- Срок сдачи: I квартал 2028