

🕒 Создано: 03.04.2026 в 01:24

🔄 Обновлено: 03.04.2026 в 01:24

Санкт-Петербург, наб. Октябрьская, корп.

1.1

8 700 060 ₹

Санкт-Петербург, наб. Октябрьская, корп. 1.1

Улица

[набережная Октябрьская](#)

Квартира

Общая площадь

24.5 м²

Этаж

7/17

Детали объекта

Тип сделки

Продам

Раздел

[Квартиры](#)

Ремонт

с отделкой

Квартира в новостройке

да

Описание

Продается просторная студия от застройщика в жилом комплексе «Сэтл Ривьера» в активно развивающемся Невском районе. До метро можно добраться на транспорте всего за 10 минут. Удобная, классическая, функциональная

<https://spb.move.ru/objects/9293117837>

**Менеджер отдела продаж,
Петербургская Недвижимость
89251234567**

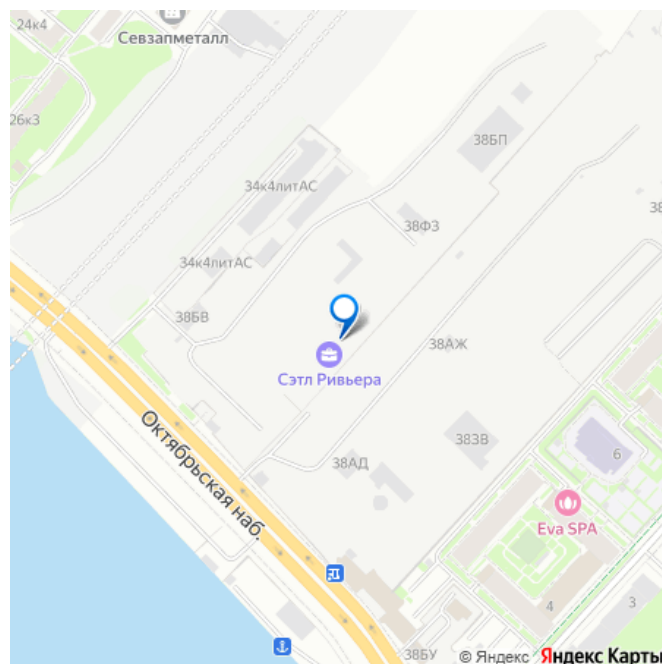
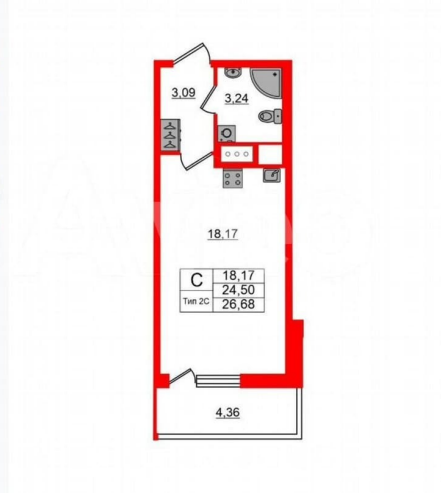
для заметок






Студия, 24.5м²

- Кол-во комнат 1
- Этаж 7 из 17
- Общая площадь 24.5м²
- Жилая площадь 18.17м²
- Срок сдачи I квартал 2028



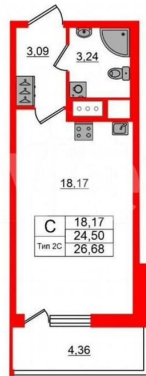
европланировка, вместительная прихожая 3.09 м?. Общая площадь студии - 24.5 м?, жилая – 18.17 м?, высота потолка 2.77 м. Квартира продается с отделкой «Норд Лайн светлый плюс». Что особенного в ЖК «Сэтл Ривьера»? • Первая береговая линия Невы. 5 км до центра Петербурга • «Активити парк» - пространство для занятий спортом и отдыха. «Ривьера парк» с променадом и панорамной ротондой • Масштабные дворы 10 000 кв.м. с авторским ландшафтным дизайном • Двухуровневые единые входные группы • Видовые квартиры с террасами, каминами и саунами Сэтл Ривьера, Сетл Ривьера, Ривьера

Петербургская Недвижимость



Студия, 24.5м²

- Кол-во комнат 1
- Этаж 7 из 17
- Общая площадь 24.5м²
- Жилая площадь 18.17м²
- Срок сдачи 1 квартал 2028



Петербургская Недвижимость

Корпус 1.1 Секция 6

- Этаж 7 из 17
- № Квартиры 765
- Паркинг Да
- Метро Пр.Большевиков

