

Санкт-Петербург

**5 000 062 ₺**

Санкт-Петербург

## Квартира

Общая площадь

24.5 м<sup>2</sup>

Этаж

18/18

## Детали объекта

Тип сделки

Продам

Раздел

[Квартиры](#)

Ремонт

с отделкой

Квартира в новостройке

да


## Описание

Продается просторная студия от застройщика в жилом комплексе «Город звезд» в новом городе на правом берегу Невы. До метро можно добраться на транспорте всего за 13 минут. Удобная, классическая, функциональная европланировка, вместительная прихожая 3.1 м?. Общая площадь студии - 24.45 м?, жилая - 18.19 м?, высота потолка 3 м. Квартира продается с отделкой «Норд Лайн

<https://spb.move.ru/objects/9290028205>

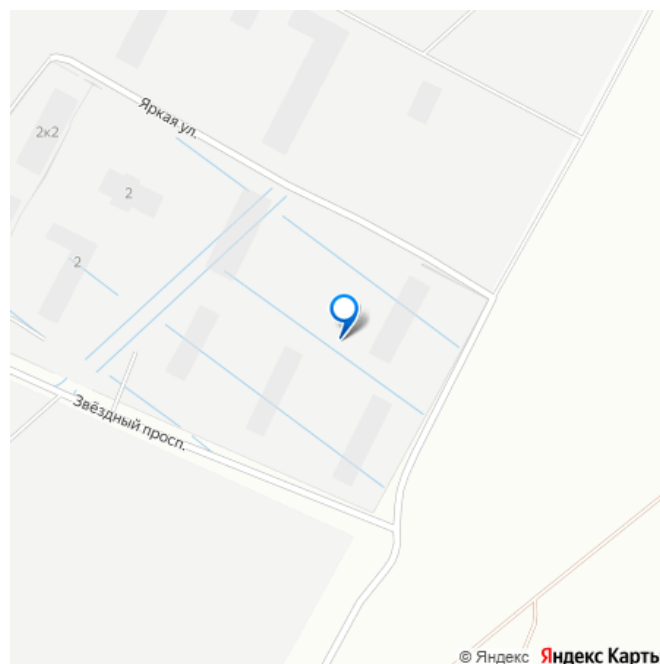
**Менеджер отдела продаж,  
Петербургская Недвижимость  
89251234567**

для заметок

 **Петербургская Недвижимость**

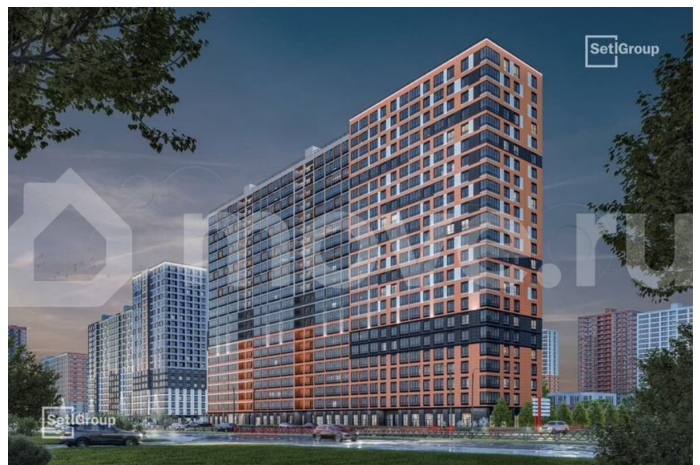
Корпус 8 Секция 3

Этаж: 18 из 18    № Квартиры: 628    Паркинг: Да    Метро: Обухово




серый». Что особенного в ЖК «Город звезд»?

- Инновационный Лицей Setl с оригинальной архитектурной концепцией и уникальной образовательной средой
- Невский лесопарк под окнами - всегда свежий воздух и полноценный отдых на природе
- Четыре тематические площади отдыха с разнообразным благоустройством
- Аллея Звёзд - променад протяженностью 5 км с ландшафтным озеленением, зонами отдыха и велодорожкой
- Выход на набережную реки Утки, где можно порыбачить или взять напрокат лодку
- Единая входная группа с ресепшен и подземный паркинг з, Город звезд





**Петербургская Недвижимость**



**Студия, 24.45м<sup>2</sup>**

- Кол-во комнат 1
- Этаж 18 из 18
- Общая площадь 24.45м<sup>2</sup>
- Жилая площадь 18.19м<sup>2</sup>
- Срок сдачи IV квартал 2027

