

🕒 Создано: 16.09.2025 в 16:37

Обновлено: 12.01.2026 в 09:49

<https://spb.move.ru/objects/9285009690>

Екатерина Лаврувянец, СТАТУС

79811880690

**Санкт-Петербург, проспект Обуховской
обороны, 36**

9 300 000 ₽

Санкт-Петербург, проспект Обуховской обороны, 36

Округ

[СПБ, Невский район](#)

Улица

[проспект Обуховской Обороны](#)

Квартира

Высота потолков

2.8 м

Жилая площадь

18 м²

Площадь кухни

5 м²

Общая площадь

24.5 м²

Этаж

4/7

Детали объекта

Тип сделки

Продам

Раздел

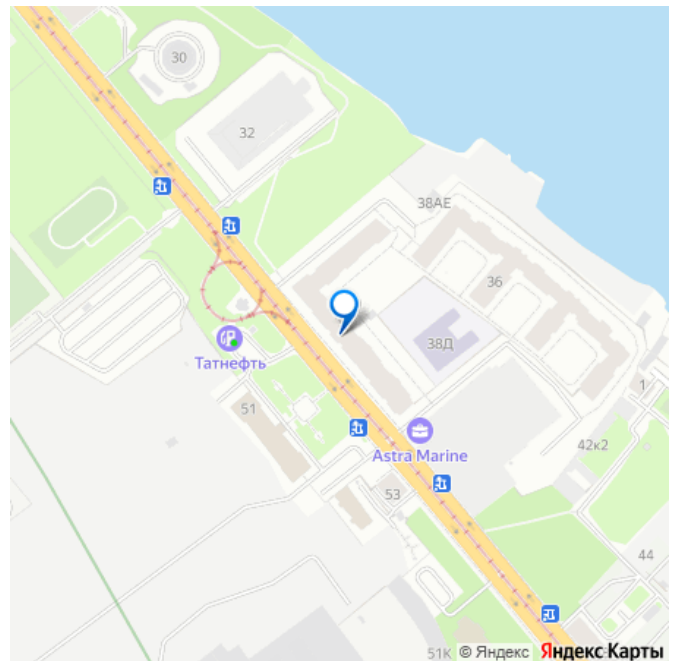
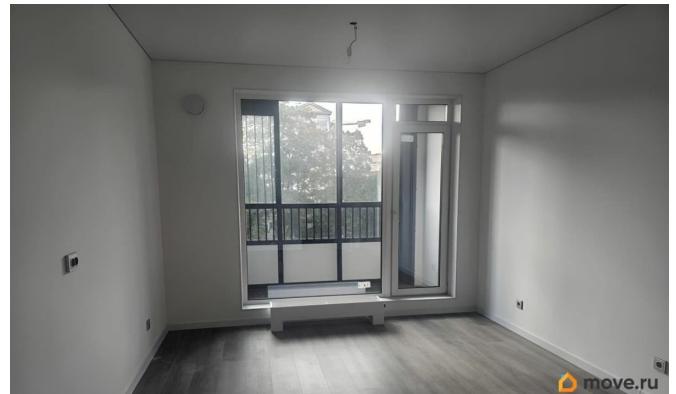
[Квартиры](#)

Тип балкона

лоджия

Тип санузла

для заметок



совмещенный

Вид из окна

на улицу

Ремонт

евро

Квартира в новостройке

да

Год сдачи

4 квартал 2024 г.

Покупка в ипотеку

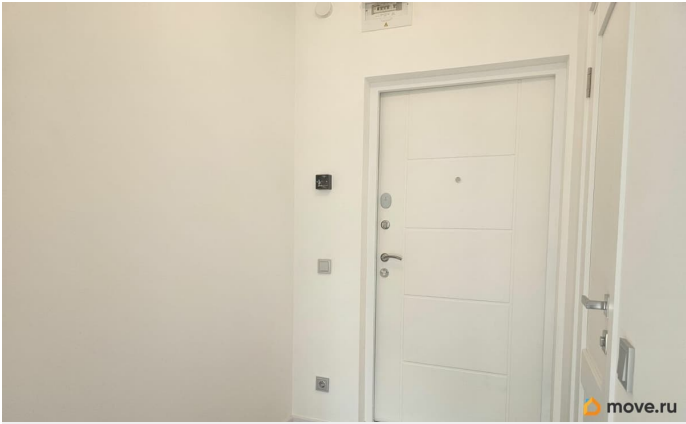
да

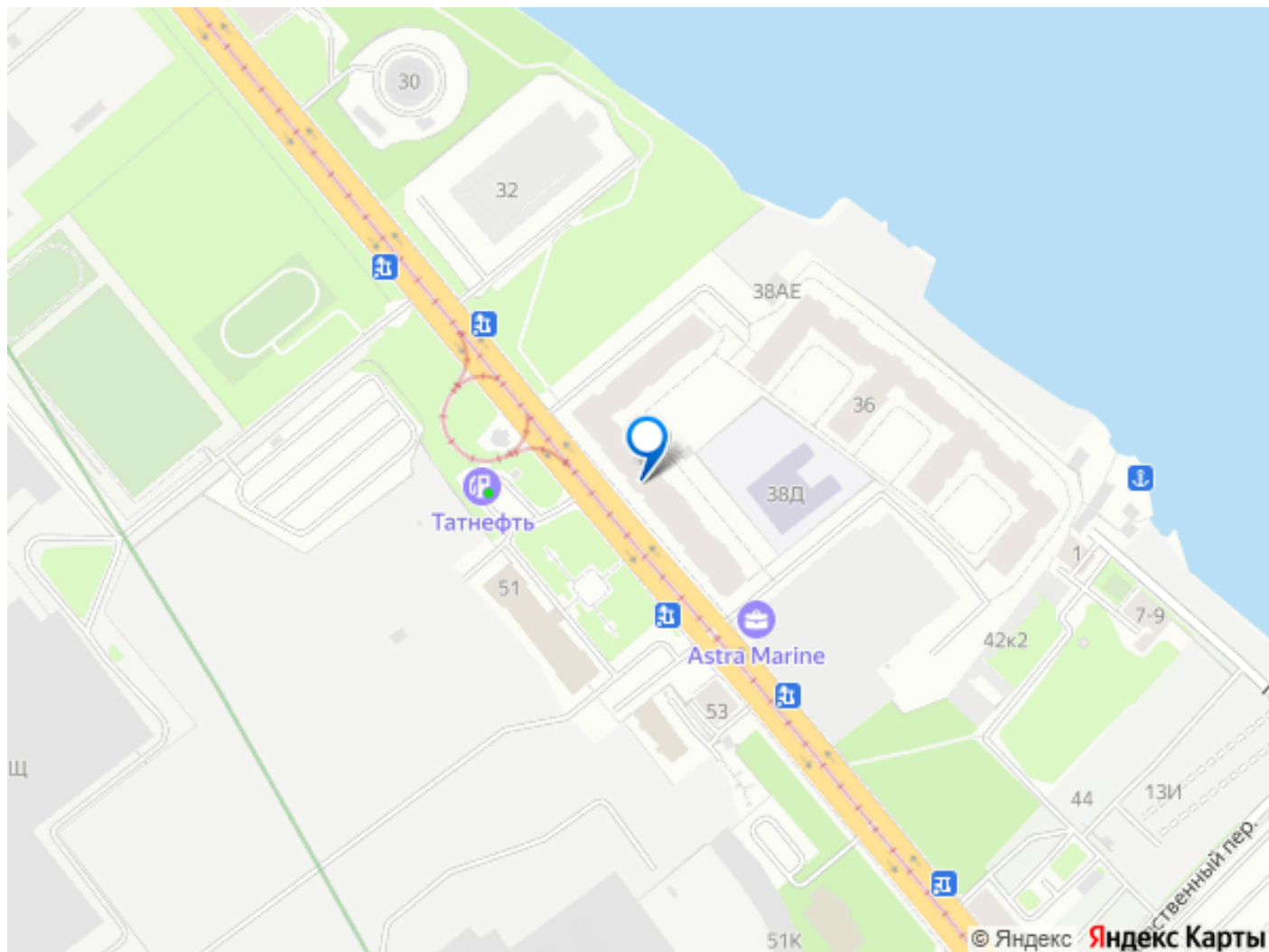
возможна ипотека, лифт, парковка

Описание

Студия в Astra Marine по выгодной цене. Astra Marine это жилой комплекс высокого комфорт-класса, расположенный в Невском районе, в 15 минутах пешком от метро Елизаровская. Он расположен на первой береговой линии Невы с выходом на набережную, свободную от машин. Рядом с ЖК «Астра Марин» находится множество зеленых скверов, в которых можно проводить время в уединении или вместе с семьей. Например, прогуляться пешком до Смоленского сада и сада имени 30-летия Октября. В нескольких минутах ходьбы расположены сетевые магазины, а также крупные ресторанные комплексы. Astra Marine состоит из 2 корпусов с переменной этажностью от 7 до 9 этажей. В вечернее время комплекс будет выделяться архитектурной подсветкой. Центральная входная группа жилого комплекса выполнена из керамогранита под мрамор с архитектурными элементами в виде колонн с

акцентными латунными вставками. На стенах используются панели под светлый оникс с подсветкой. В холлах парадных на стенах и полу будет уложен керамогранит с текстурой натурального камня и мрамора, а также установлены декорированные молдинги на стенах. Дома образуют большой закрытый двор с детским садом и дворами-патио. Подземный паркинг на 534 машино-места располагается под всеми домами, доступ в него осуществляется на лифте из любой секции. В большом внутреннем дворе располагается детский сад с бассейном на 110 мест, собственными площадками и закрытой территорией, а также большой спортивный стадион. Главной точкой притяжения комплекса станет авторский арт-объект - стела Astra Marine и сад камней с фонтаном. Рядом находится мини-променада для приятных прогулок. В северной части комплекса расположены три двора-патио с площадками для отдыха и площадками SetlKids. На благоустроенной набережной Astra Marine запланирована установка лежаков, ротонды с качелями и панорамная смотровая площадка с биноклями. Общедомовую систему дополняет круглосуточное видеонаблюдение на территории и в парадных. На каждом этаже — пожарная сигнализация, датчики дыма, системы автономного пожаротушения. О квартире: - студия 24,5 кв + лоджия 4,7 кв м, - секция 1.2, - 4 этаж, - окна на юго-запад, - чистовая отделка Silver Nord Line. Дом сдан. Собственность. Подходит под ипотеку всех ведущих Банков. Звоните!





Move.ru - вся недвижимость России