

Создано: 25.09.2025 в 15:13

Обновлено: 07.12.2025 в 20:33

**Санкт-Петербург, Октябрьская  
набережная, Корпус 1.1**

**8 850 021 ₽**

Санкт-Петербург, Октябрьская набережная, Корпус 1.1

Округ

[СПб, Невский район](#)

## Квартира

Высота потолков

2.77 м

Жилая площадь

18.2 м<sup>2</sup>

Общая площадь

24.5 м<sup>2</sup>

Этаж

12/17

## Детали объекта

Тип сделки

Продам

Раздел

[Квартиры](#)

Тип балкона

лоджия

Ремонт

с отделкой

Квартира в новостройке

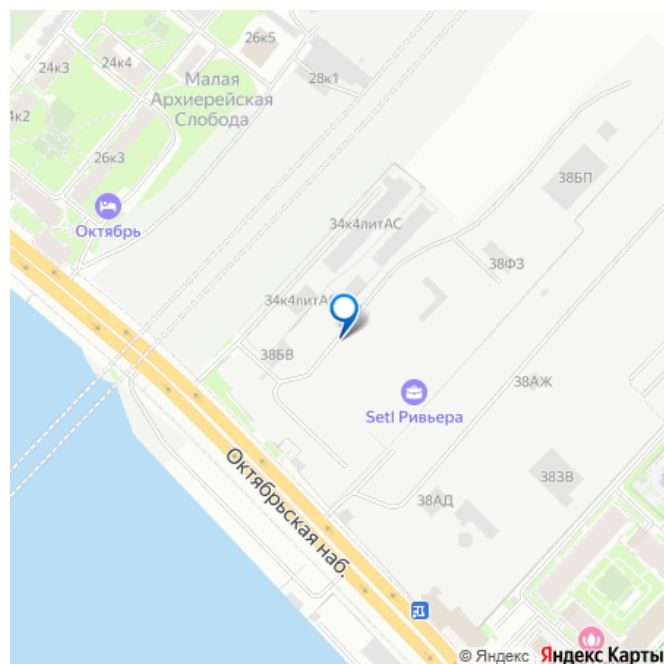
да

Год сдачи

<https://spb.move.ru/objects/9286364988>

**Петербургская Недвижимость,  
Петербургская Недвижимость  
79675650457**

для заметок



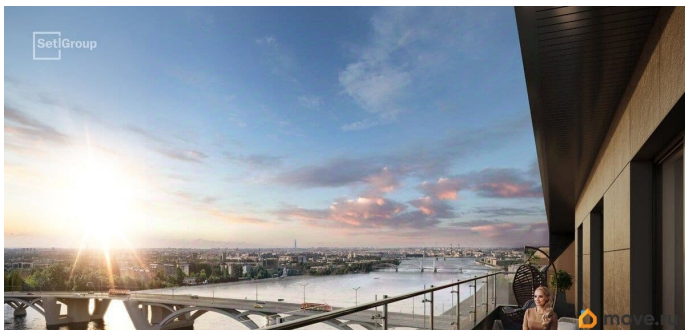
Покупка в ипотеку

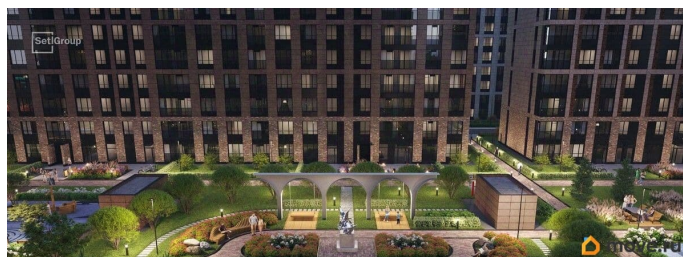
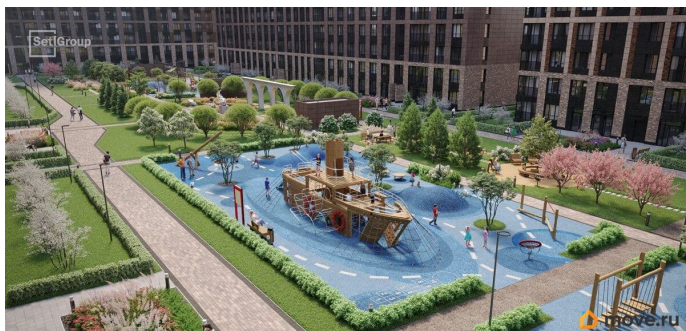
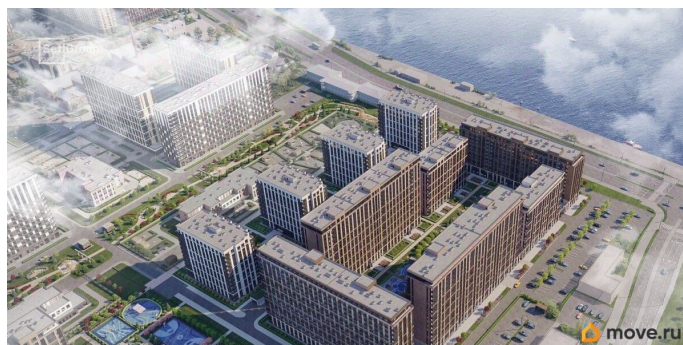
да

возможна ипотека, лифт

## Описание

Продается просторная студия от застройщика в жилом комплексе «Setl Ривьера» в активно развивающемся Невском районе. До метро можно добраться на транспорте всего за 10 минут. Удобная, классическая, функциональная европланировка, вместительная прихожая 3.09 м?. Общая площадь студии - 24.5 м?, жилая 18.17 м?, высота потолка 2.77 м. Квартира продается с отделкой «NORD LINE SILVER BK NEW». Что особенного в ЖК «Setl Ривьера»? • Первая береговая линия Невы. 5 км до центра Петербурга • «Активити парк» - пространство для занятий спортом и отдыха. «Ривьера парк» с променадом и панорамной ротондой • Масштабные дворы 10 000 кв.м. с авторским ландшафтным дизайном • Двухуровневые единые входные группы • Видовые квартиры с террасами, каминами и саунами





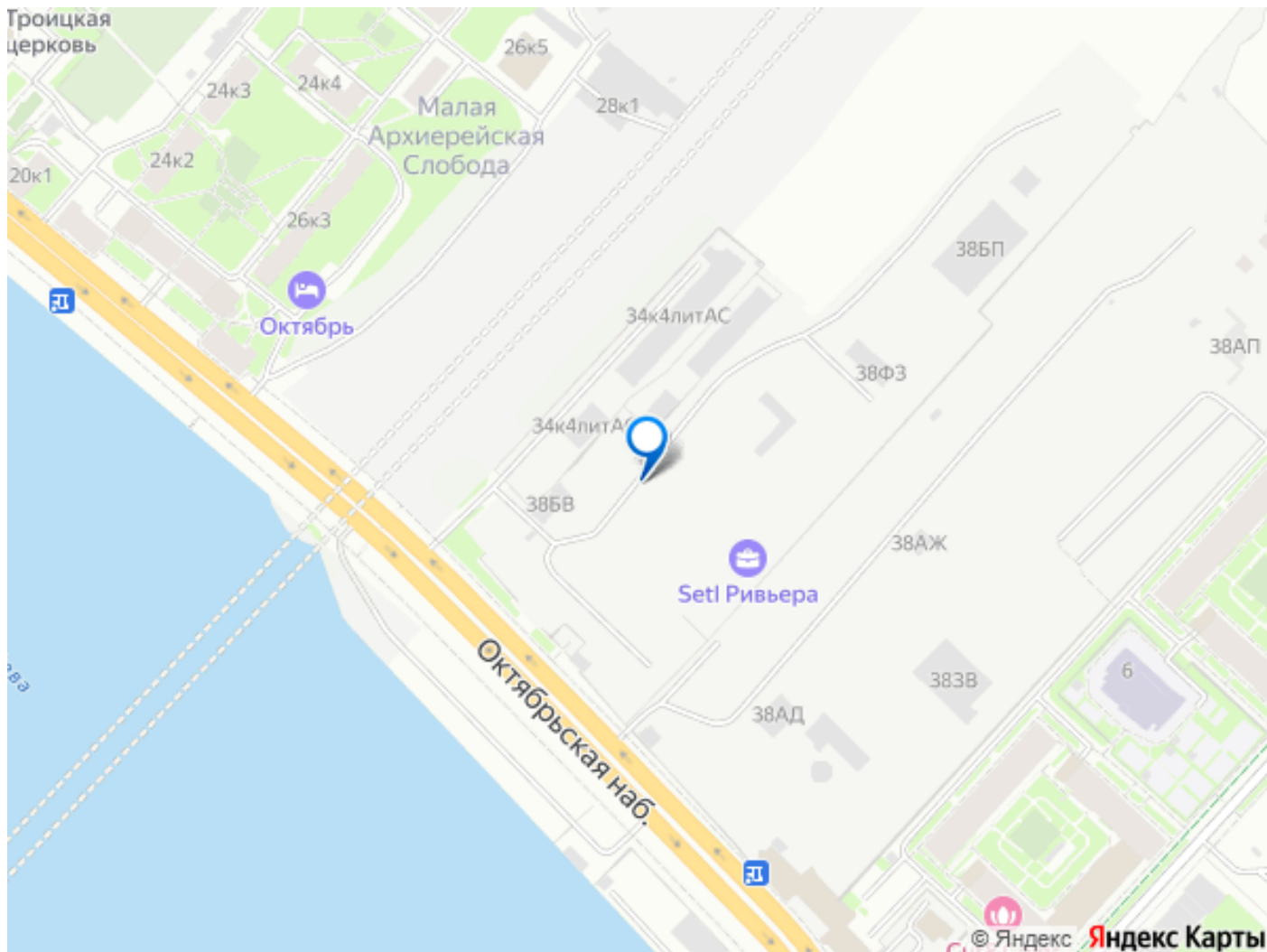
**Питербургская  
Недвижимость**



**Студия, 24.5м<sup>2</sup>**

- Кол-во комнат **1**
- Этаж **12 из 17**
- Общая площадь **24.5м<sup>2</sup>**
- Жилая площадь **18.17м<sup>2</sup>**





Move.ru - вся недвижимость России